


Учитель: Переверзева И.В.
Класс 4 «А»



ТЕМА: « СПРЯЖЕНИЕ ГЛАГОЛОВ. ЗАКРЕПЛЕНИЕ. ЯРМАРКА ЗНАНИЙ»

Процесс изготовления рубахи.

1. Ткали холст.
2. Пряли нитки.
3. Выдернули лён с корнем.
4. Отмочили в речке и высушили на лугу.
5. Шили рубаху.
6. Вытрепали лён.
7. Посеяли льняное семя.



Сарафанчик, сарафан



Грайворонский женский народный костюм.
Сарафанный тип. Вид спереди

Рушники



Свадебный рушник. Растительный орнамент. Грайворонский р-н.



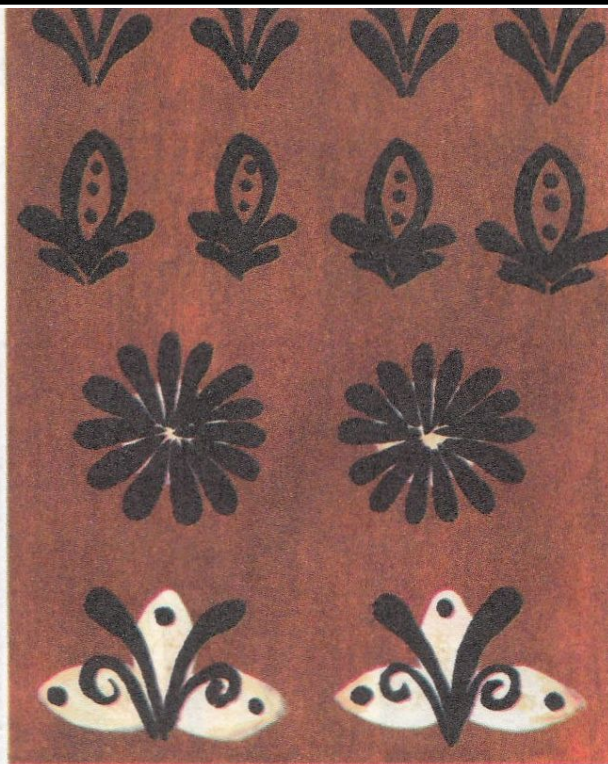
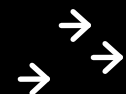
Рождественский рушник. Растительный орнамент. Грайворонский р-н.



Фрагмент рушника



Роспись горшков



Тест по теме « Глагол» 1 вариант

Выберите верное утверждение.

1. а) Глагол –это часть речи, которая обозначает признак предмета и отвечает на вопросы что делает? Что сделает?
б) Глагол- это часть речи, которая обозначает действие предмета и отвечает на вопросы что делает? Что сделает?
2. а) Глаголы изменяются по временам.
б) Глаголы не изменяются по временам.
3. В неопределённой форме после буквы ч:
а) не пишется ь. б) пишется ь.
4. У глаголов 2 лица II спр. окончания:
а)-ешь, -ете б)- ишь,- ите;
5. Укажите, в каких словах пишется окончание – ет:
а)гон.....; б)сине.....; в) леч.....; г) стел.....

Ярмарка закрывается,
со всеми вами прощается!

