

«Строение сложноподчиненных предложений»

Цели урока:

- обучающие: изучить и первично закрепить новые знания о сложноподчинённых предложениях; учить ребят находить главное и придаточное предложения; определять место придаточного предложения, средства его связи с главным; производить синонимическую замену простых предложений с обособленными членами и сложносочинённых сложноподчинёнными;
- развивающая: развивать познавательный интерес;
- воспитательная: воспитывать интерес к словесности.

Осенняя роза

*Осыпал лес свои вершины,
Сад обнажил своё чело,
Дохнул сентябрь, и георгины
Дыханьем ночи обожгло.*

*Но в дуновении мороза
Между погибшими одна,
Лишь ты одна, царица роза,
Благоуханна и пышна.*

*Назло жестоким испытаньям
И злобе гаснущего дня
Ты очертаньем и дыханьем
Весною веешь на меня.*

А.Фет

1. К какому стилю принадлежит текст?
2. Назовите художественно-изобразительные средства, определите их назначение в тексте.
3. Какие синтаксические конструкции преобладают? Подчеркните грамматические основы предложений.
4. Выпишите три подчинительных словосочетания с различными способами связи и произведите синтаксический разбор.

Сложноподчинённые предложения -

это такие предложения, в которых одно из простых предложений по смыслу подчинено другому и связано с ним подчинительным союзом или союзным словом, например:

Сделано все, чтобы я мог работать спокойно.

Сложноподчинённые предложения включают главное и одно или несколько придаточных предложений.

[Я слушаю], (как снежный ком растёт) и (вечность бьёт на каменных часах).

[Тихое утро полно такой свежести], (будто воздух промыли родниковой водой).

[Я вас любил так искренно, так нежно], (как дай вам бог любимой быть другим).

Место придаточного предложения
по отношению к главному можно
изобразить графически.

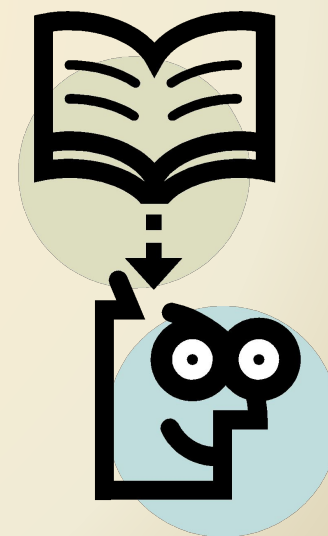
[], ().

(), [].

(), [], ().

[], (), ().

(), (), [].



Лингвистический эксперимент

«Слово о полку Игореве» уникальное художественное произведение повествующее о воинских подвигах русичей в защиту родной земли.

1. Расставьте знаки препинания в данном предложении.
2. Переделайте предложение так, чтобы оно стало сложноподчинённым.
3. Запишите и подчеркните грамматические основы.
4. Начертите схему сложноподчинённого предложения.

Ключ

«Слово о полку Игореве» -
уникальное художественное
произведение, /повествующее о
воинских подвигах русичей в защиту
родной земли/.

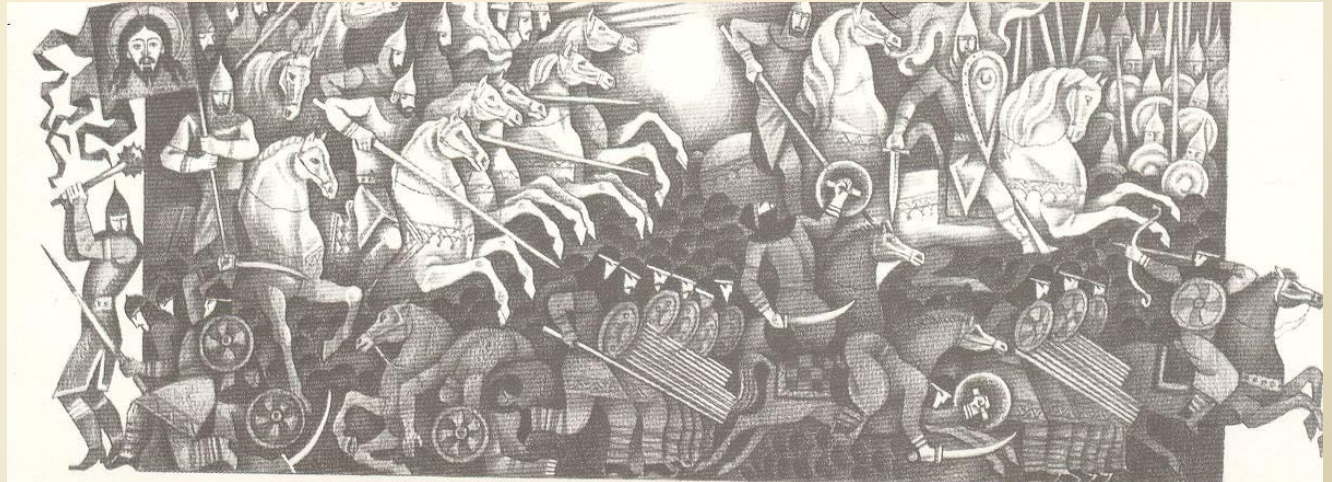


[«Слово о полку Игореве» -
уникальное художественное
произведение], (которое _____
повествует о воинских подвигах
русичей в защиту родной земли).

[сущ.], (которое...).

Над Русью нависла грозная опасность новых разрушительных вторжений, и автор «Слова...» призывает к сплочению всех русских князей.

Составьте схему предложения. Замените его сложноподчинённым с придаточным, отвечающим на вопросы: *почему? по какой причине?*



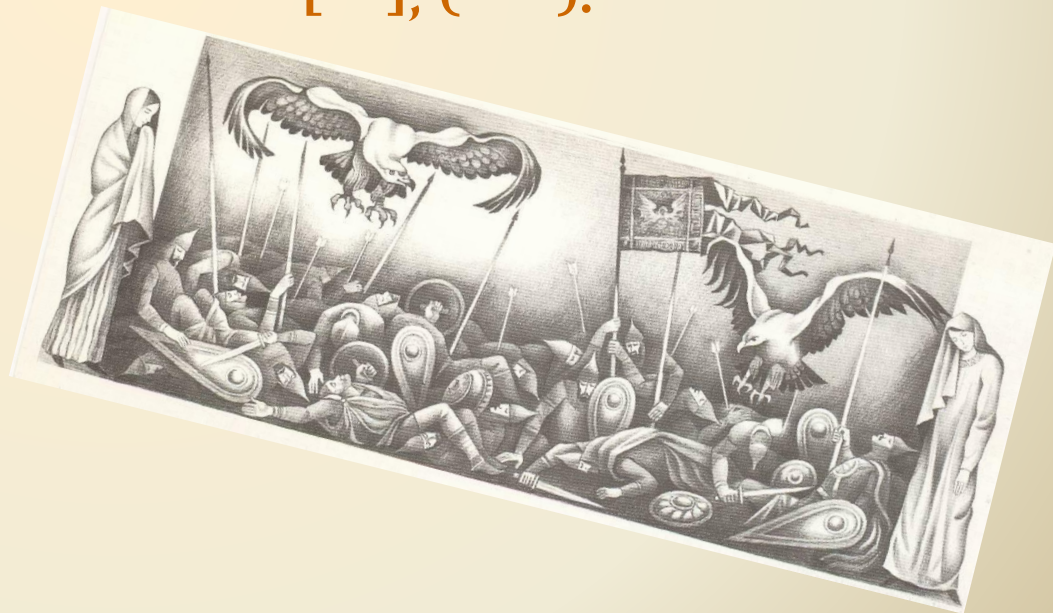


[Над Русью нависла грозная опасность новых разрушительных вторжений], и [автор «Слова...» призывает к сплочению всех русских князей].

[], и [].

Над Русью нависла грозная опасность новых разрушительных вторжений], (поэтому автор «Слова...» призывает к сплочению всех русских князей).

[], ().



Виды придаточных предложений

Сложноподчинённые предложения с придаточным изъяснительным (дополнительным)

[Знаю я], (что не цветут там чащи, не звенит лебяжьей шеей рожь).(С.Есенин)

[Иван Петрович расспрашивал детей], (не устали ли они в дороге).

Сложноподчинённые с придаточным определительным.

[Мы любим дом], (где любят нас).

[И смотрит седая скала в глубину],(где ветер качает и гонит волну).(Я.Полонский)

[Он посмотрел в ту сторону],(откуда раздавался крик).

Сложноподчинённые с придаточным обстоятельственным

[Я вернусь],(когда раскинет ветви по-весеннему наш белый сад). (С.Есенин)

(Чтобы понимать музыку), [надо прежде всего её слушать].
(Д.Шостакович)

Викторина с синтаксическим заданием (графический диктант)

По синим волнам океана,
Лишь звёзды гаснут в небесах,
Корабль одинокий несётся,
Несётся на всех парусах.
(«Воздушный корабль»)

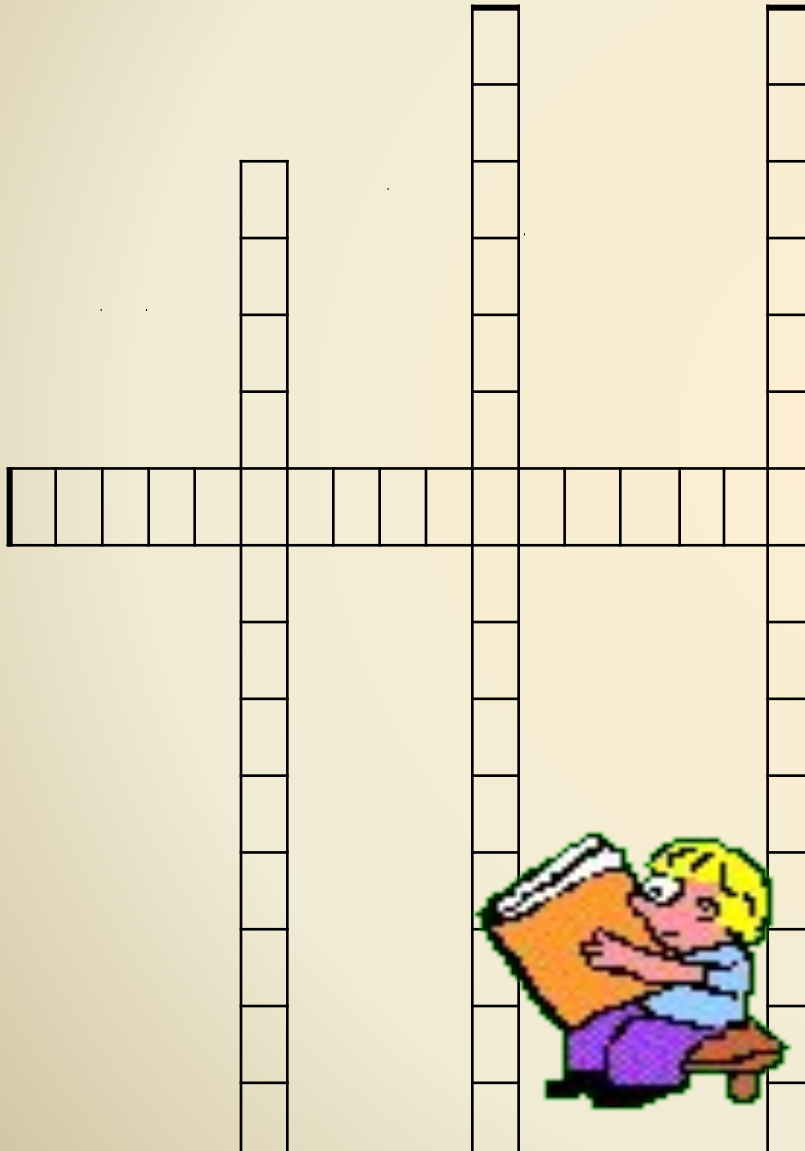
Я б желал на веки так заснуть,
Чтоб в груди дремали жизни силы,
Чтоб, дыша, вздымалась тихо грудь.
(«Выхожу один я на дорогу...»)

Так жизнь скучна, когда боренья нет.
(«1831 июня 11 дня»)

Ты знал ли дикий край под знойными лучами,
Где рощи и луга поблекшие цветут,
Где хитрость и беспечность злобе дань несут,
Где сердце жителей волнуемо страстями и где являются порой
Умы и хладные и твёрдые, как камень.



Кроссворд



1. Предложение, в котором одна часть подчинена другой по смыслу, а средством связи частей предложения являются подчинительные союзы.
2. Это придаточное предложение относится к существительному и прикрепляется союзными словами *который, куда, где* (отвечая на вопрос *какой?*)
3. Это придаточное относится к членам главного предложения, которые имеют значение речи, мысли, чувства.
4. Придаточные, которые отвечают на вопросы *где? когда? По какой причине? При каком условии?*

Домашнее задание:

выбрать из художественных текстов
шесть сложноподчинённых предложений,
произвести синтаксический разбор одного
из них.

Желаю успехов!

