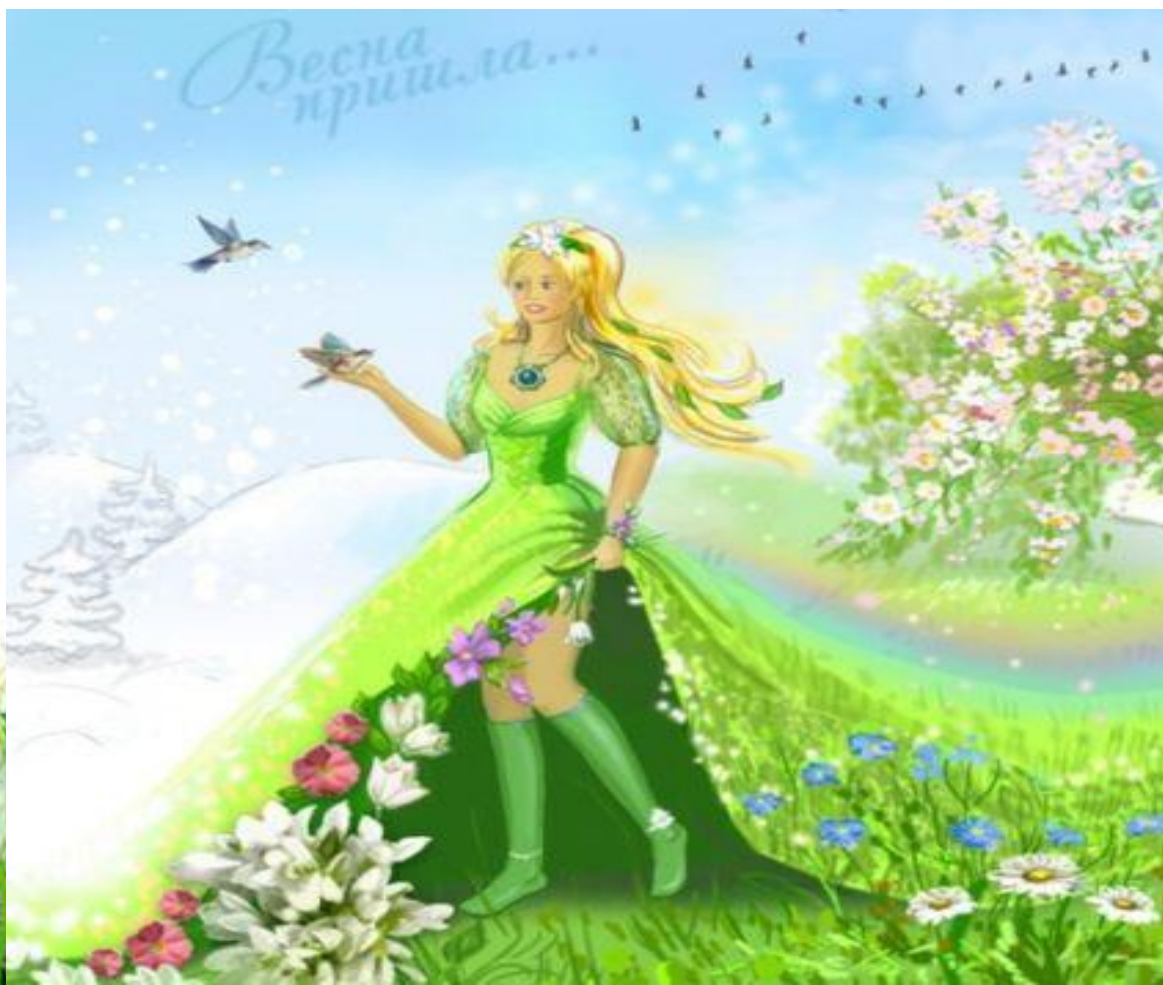


Урок русского языка во 2 классе  
Тема урока: **«Связь имён  
прилагательных с именами  
существительными в  
предложении и в  
словосочетании»**

Екимова Ольга Андреевна  
учитель начальных классов  
МОУ Енисейская СОШ № 3  
с. Селиванихи

Тает снежок, ожил лужок  
День прибывает  
Когда это бывает?



*Чистописание*  
*Вв Вв Вв Вв*  
*весна*





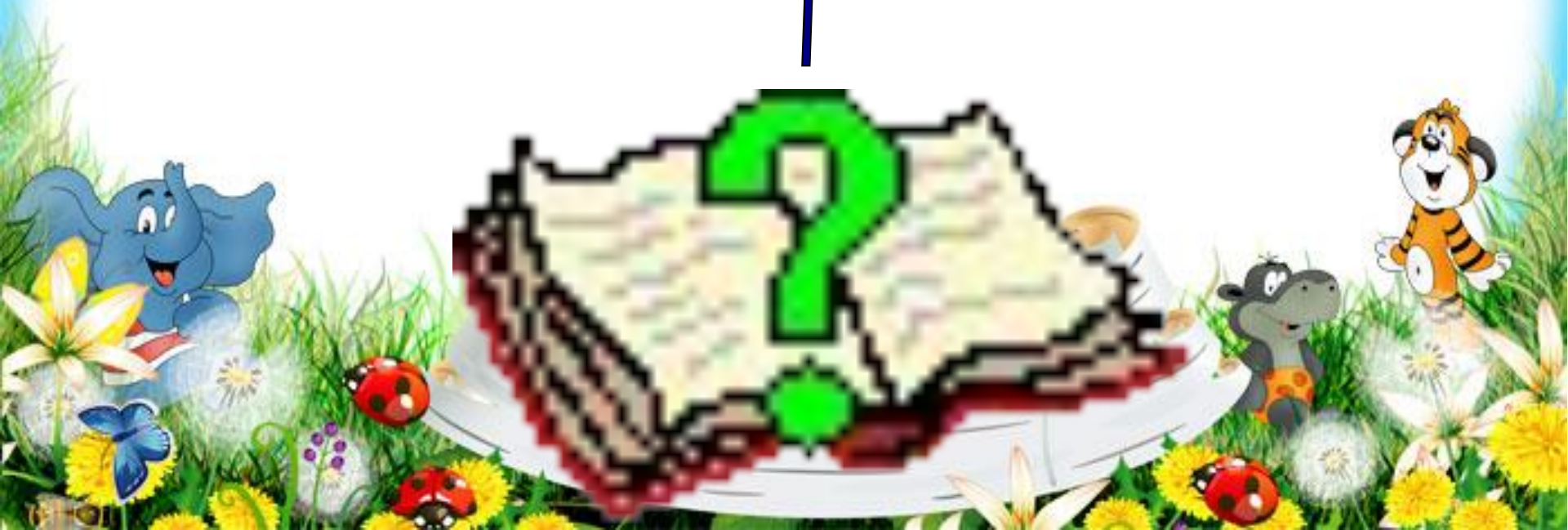
*Проверь!*


*весенний, веснушки, веснянка,  
весна*




The bottom half of the image features a vibrant spring scene. A large, white, curved banner is the central focus. To the left, a blue elephant with a red and white striped shirt is surrounded by yellow lilies and a blue butterfly. In the center, a green frog sits on a pink flower. To the right, a tiger and a hippopotamus are visible. The foreground is filled with yellow daisies, red ladybugs, and green grass.

Что такое имя прилагательное?





*Прилагательное -  
это часть речи  
обозначает **признак** предмета и  
отвечает на вопросы:  
**какой? какая? какое? какие?***



# Словарная работа



*Сама пёстрая,  
ест зелёное, даёт  
белое.*



**корова**



*Раньше всех зарю  
встречает,  
Его Петей величают.  
Носит гребень он резной  
И кафтанчик расписной.*



**петух**

*Кто в лесу глухом живёт,  
Неуклюжий, косолапый?  
Летом ест малину, мёд  
А зимой сосёт он лапу.*



**медведь**

*Непоседа пестрая,  
Птица длиннохвостая,  
Птица говорливая,  
Самая болтливая.*



**сорока**

*Ушки чуткие торчком,  
Хвост взлохмаченный  
крючком.*

*В дом чужого не пущу,  
Без хозяина грущу.*



**собака**

*Зимой беленький,  
А летом серенький,  
Никого не обижает,  
А всех сам боится.*



**заяц**

*Окраской сероватая,  
Повадкой- вороватая,  
Крикунья хрипловатая-  
Известная персона.  
Кто она?*



**ворона**

*Посмотрите-ка, какая-  
Вся горит как золотая-  
Ходит в шубе дорогой,  
Хвост пушистый и  
большой.*

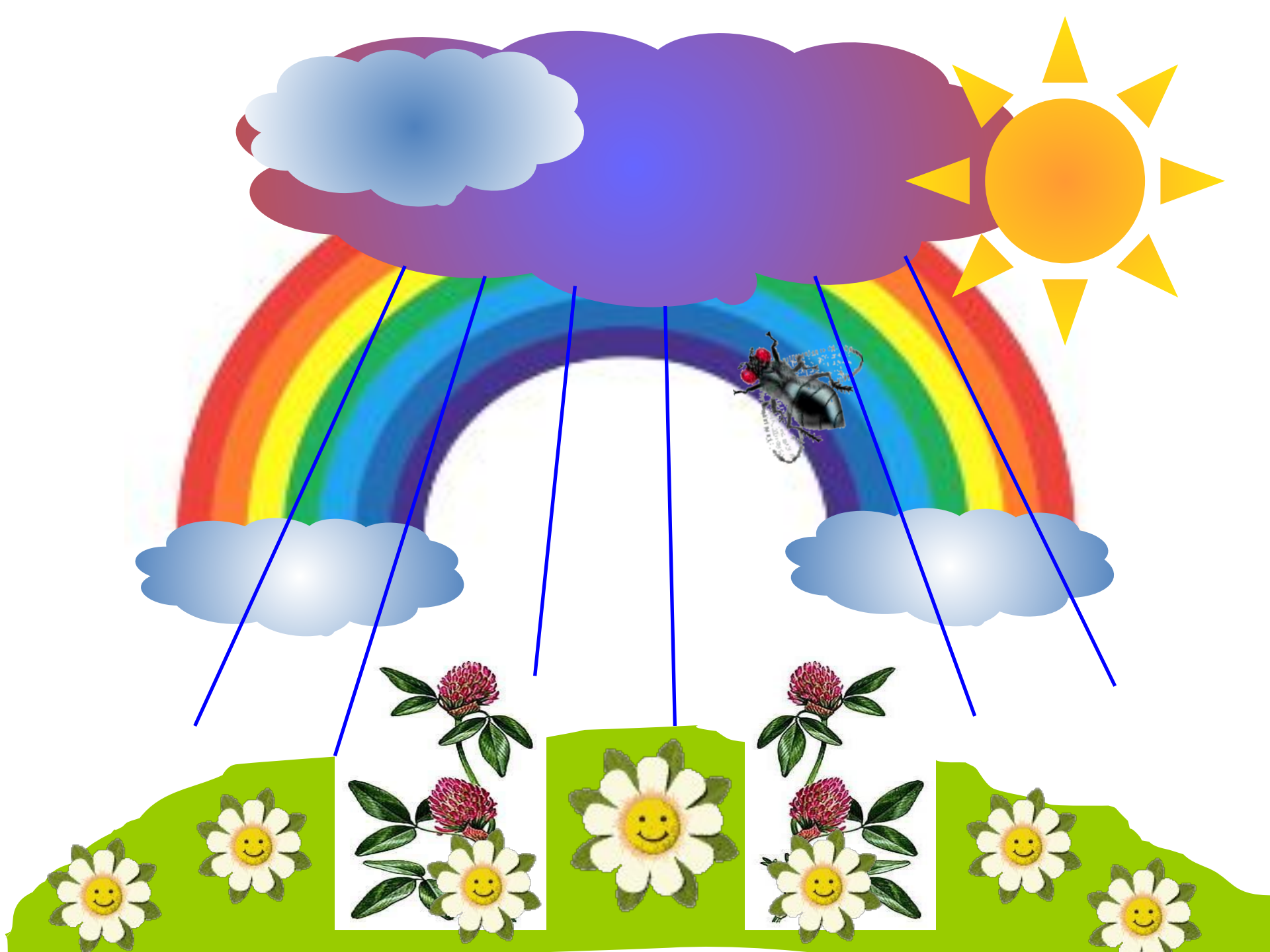


**лисица**

*МОЛОДЦЫ!*










ПЕРВОЦВЕТЫ





photoshop.ru  
на  
наш фотограф





*Прилагательное -  
связано с именем существительным ■*

*В предложении является  
второстепенным  
членом ■*

**Прочитайте слова. Соедините по смыслу слова первого и второго столбика. Запишите выделив орфограммы в словах.**

- **говорливый**                      **дорожка**
- **лесная**                            **друг**
- **верный**                             **трель**
- **ранняя**                             **ручеёк**
- 



# Проверь!

- говорливый ручеёк
- верный друг
- ранняя трель
- лесная дорожка





физминутка

Наступила весна.  
Светит солнышко .  
Расцвели подснежники.  
Журчат ручейки.

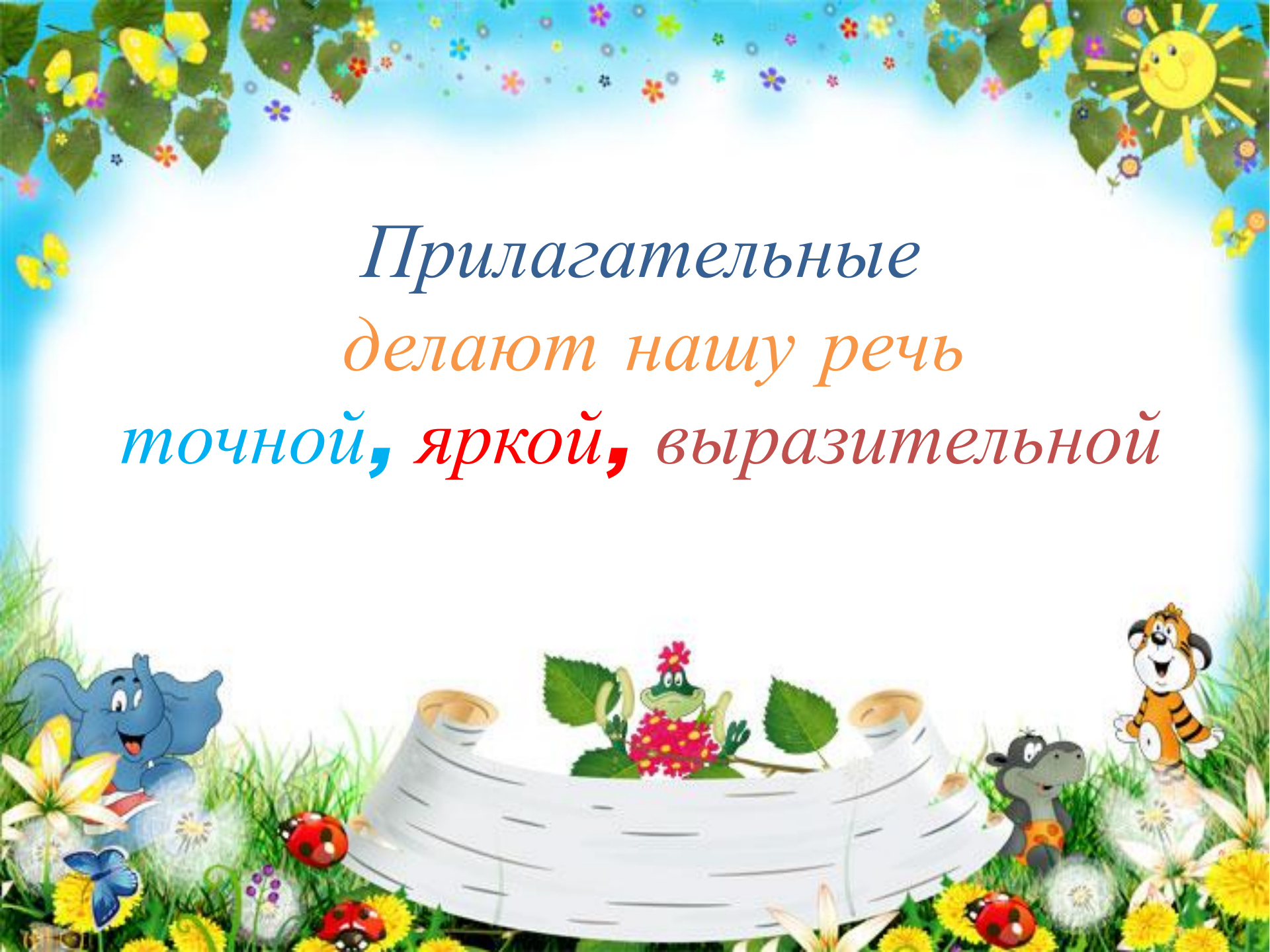


Наступила ранняя весна.  
Светит яркое солнышко.  
Расцвели нежные  
подснежники.

Журчат говорливые ручейки.







*Прилагательные  
делают нашу речь  
точной, яркой, выразительной*



# Итог Урока

-С какой частью речи связано имя прилагательное?

-Какую роль играют в речи имена прилагательные?

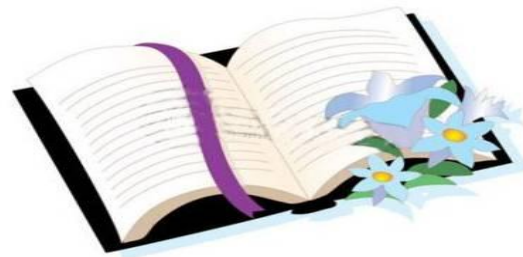
-Каким членом является прилагательное в предложении?

- У меня получилось...
- Было интересно...
- Было трудно...
- Теперь я знаю...



# Домашнее задание

Стр. 95 Упражнение 164





Спасибо за  
урок!



# Литература:

1. В.А.Шукейло «Русский язык. Развитие речи»  
Издательство «Паритет» Санкт-Петербург 2005

2. Составители Н.В. Ёлкина, Т.И.Тарабарина «1000  
загадок»  
Ярославль «Академия развития» 1997

3. Электронные ресурсы в сети Интернет:  
клипарт, анимация с сайтов:

[www.Яндекс.ru](http://www.Яндекс.ru) [www](http://www)

[www.Яндекс.ru](http://www.Яндекс.ru) [www](http://www).

[www.Яндекс.ru](http://www.Яндекс.ru) [www.Lenagold](http://www.Lenagold)

[www.Яндекс.ru](http://www.Яндекс.ru)

[www.Lenagold](http://www.Lenagold).

[www.Яндекс.ru](http://www.Яндекс.ru) [www.Lenagold.ru](http://www.Lenagold.ru)

[www](http://www)

[www](http://www).

[www.animashky](http://www.animashky)

[www.animashky](http://www.animashky).

[www.animashky.ru](http://www.animashky.ru)

<http://images.yandex.ru/> - фото и картинки

