

Сжатое изложение в шестом классе

Презентация выполнена методистом по русскому языку Рожко О.В. (ГОУ 254)



Исходный текст

- Избы, в которых жили ямщики со своими семьями, чаще всего строились курными, отапливаемыми по-черному печами без труб. Печь занимала пол-избы. Даже в яркий солнечный день свет с трудом проникал сквозь малюсенькие оконца, затянутые мутным бычьим пузырем. Мебели в избе находилось мало: широкие лавки вдоль стен, да в красном углу под прокопченным ликом иконы большой стол. На полках по стенам стояла немудрящая глиняная и деревянная утварь.



- В длинные зимние вечера семья собиралась вокруг стола, мастерили нужные для хозяйства вещи, рукодельничали, пряли. Потрескивала лучина в железном поставце, мерцающим светом освещая эту картину. Зимой вся семья спала на полатах под потолком.



- К избе примыкал обширный двор, где содержались лошади, коровы, овцы, хранилась «гонебная рухлядь»: телеги, сани, хомуты, сбруя. Каждый ямской двор – своеобразная крепость. Мало ли какой люд бродит по проезжей дороге! От них и от диких зверей берегли рачительные хозяева свое добро. В местах, где частые заносы и обильные снегопады, над дворами возводилась крыша.



Слова для справок

- *Красный угол* – передний, где ИКОНЫ И СТОЛ.
- *Утварь* – предметы обихода: посуда, орудия домашнего труда.
- *Гонебная (рухлядь)* – относящаяся к ямской гоньбе, то есть повинности ямщиков доставлять почту и пассажиров на лошадях (гоньба – от гнать)



Анализ текста

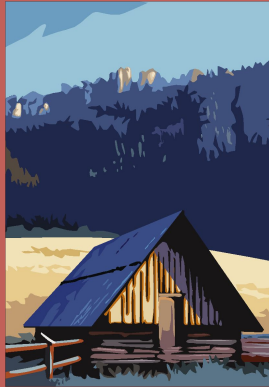
1. Тема текста

изба и усадьба русского ямщика



2. Стилль текста

научно-популярный



3. Микротемы текста

- 1 микротема: обстановка внутри избы убога, жить в такой избе тяжело
- 2 микротема: зимними вечерами семья занята хозяйственно-практическими делами
- 3 микротема: двор укреплен и удобен для ведения хозяйства



4. Идея всего текста

- Изба и двор ямщика строились с ориентацией прежде всего на хозяйственно-практическую деятельность семьи ямщика



5. Способы сжатия текста

- 1) **исключение** *подробностей, деталей;*
- 2) **обобщение** *конкретных, единичных явлений;*
- 3) **упрощение** *сложных синтаксических конструкций;*



Использованные в изложении способы сжатия

- 1 абзац: исключение, обобщение
- 2 абзац: обобщение, упрощение, исключение
- 3 абзац: обобщение, исключение



5. Сжатие текста

- Избы, в которых жили ямщики со своими семьями, чаще всего строились курными, отапливаемыми по-черному печами без труб. Печь занимала пол-избы. (Избы ямщиков строились курными и отапливались печами без труб). Даже в яркий солнечный день свет с трудом проникал сквозь малюсенькие оконца, затянутые мутным бычьим пузырем. (Даже в солнечный день свет с трудом проникал сквозь маленькие оконца). Мебели в избе находилось мало: широкие лавки вдоль стен, да в красном углу под прокопченным ликом иконы большой стол. На полках по стенам стояла немудрящая глиняная и деревянная утварь. (Мебели в избе было мало: лавки и большой стол в красном углу под иконой. На полках стояла деревянная утварь.)



- В длинные зимние вечера семья собиралась вокруг стола, мастерили нужные для хозяйства вещи, рукодельничали, пряли. (Зимними вечерами семья собиралась вокруг стола и занималась хозяйственными делами.) Потрескивала лучина в железном поставце, мерцающим светом освещая эту картину. Зимой вся семья спала на полатах под потолком. (Мерцающий свет лучины освещал эту картину).



- К избе примыкал обширный двор, где содержались лошади, коровы, овцы, хранилась «гонебная рухлядь»: телеги, сани, хомуты, сбруя. Каждый ямской двор – своеобразная крепость. Мало ли какой люд бродит по проезжей дороге! От них и от диких зверей берегли рачительные хозяева свое добро. В местах, где частые заносы и обильные снегопады, над дворами возводилась крыша. (К избе примыкал двор, где содержался скот и хранилась «гонебная рухлядь». Ямской двор был своеобразной крепостью, защищавшей хозяев от непрошенных гостей).



Можно приступать к работе

- Избы ямщиков и их семей, чаще всего строились курными. Печь занимала половину избы. В солнечный день свет плохо проникал сквозь маленькие оконца. Мебели было мало. На полках стояла деревянная утварь. Избы таких людей были очень скромны.



- В зимние вечера семья собиралась около стола. В железном блюдце поблескивала свеча, освещающая комнату. (Пропущена микротема: зачем семья собиралась вокруг стола)



- К избе примыкал обширный двор с большим количеством скота. На дворе хранилась гонимая рухлядь. Каждый ямской двор как крепость, защищенная от воров и диких зверей под охраной самих хозяев. В местах, где шел сильный снег, ямщики и их семьи возводили крыши.



Конец

