

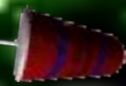
A scenic landscape featuring a calm lake in the foreground, surrounded by a dense forest of green trees. In the background, there are blue mountains under a clear sky. The water in the lake reflects the surrounding greenery and the sky. A large, fallen tree trunk leans across the middle ground, partially obscuring the view of the lake.

Русский язык

4 класс

Имя существительное.

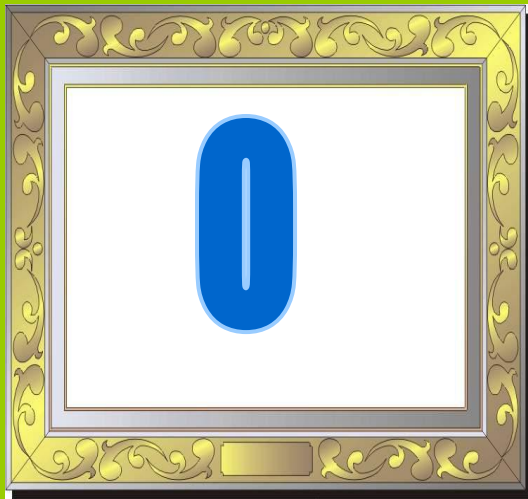
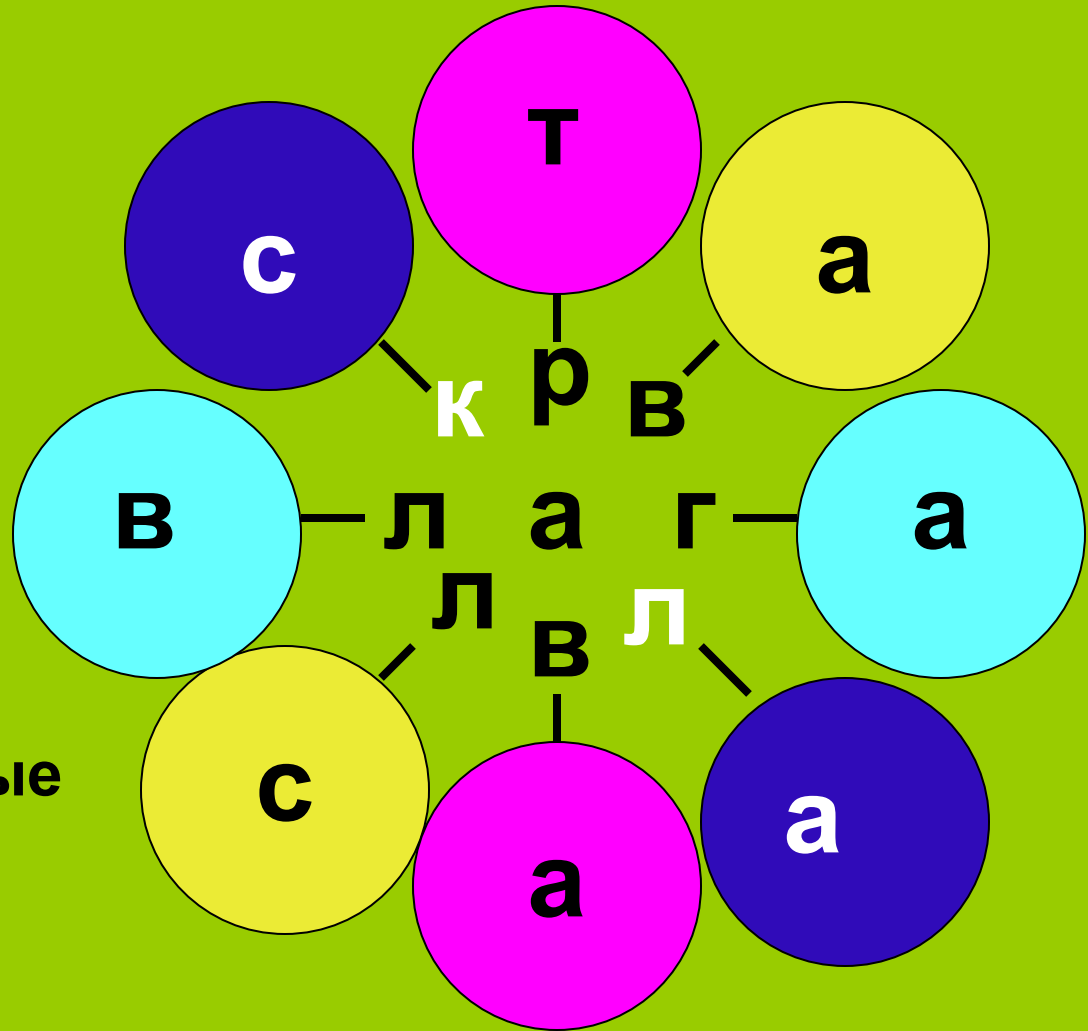




По этой тропинке скорее иди,
Всем существам ты помоги.
За помощь твою ты буквы
получишь,
Людей всей Земли жить в мире
научишь.



Цветик - четырёхцветик



ые

Четвёртое - лишнее



медведь

олень

рысь

лось

Четвѐртое - лишнее



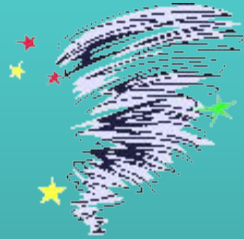
болото

холм

логово

зарев

Четвёртое - лишнее



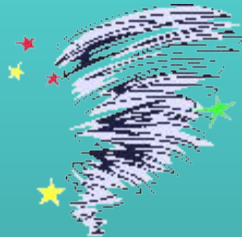
куница

белка

лисица

мышь

Четвёртое - лишнее

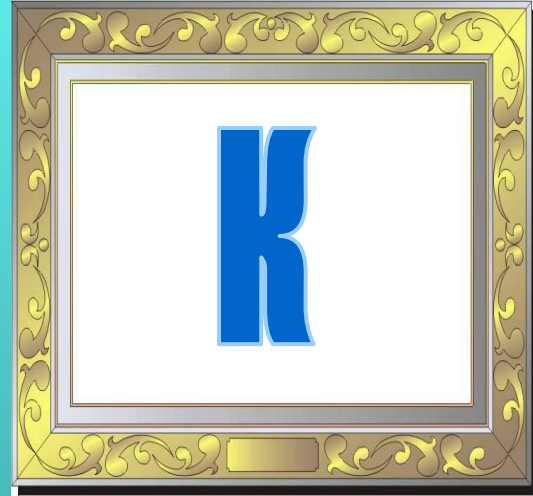


КЛЮКВА

ДЕРЕВО

ВОЗДУХ

ЗАЯЦ



И

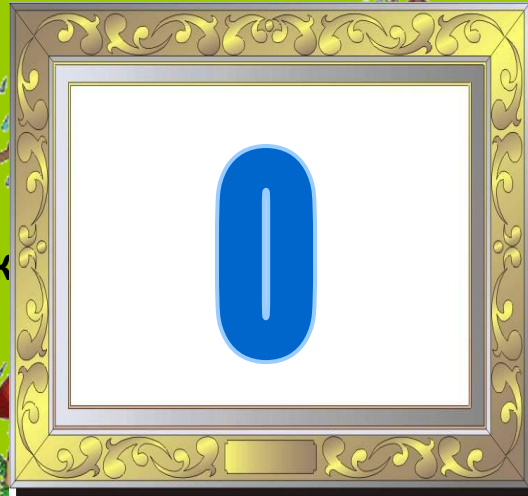


е



О МОХОВИК

о подберёзовик..



ез чернушк..

на опёнк..



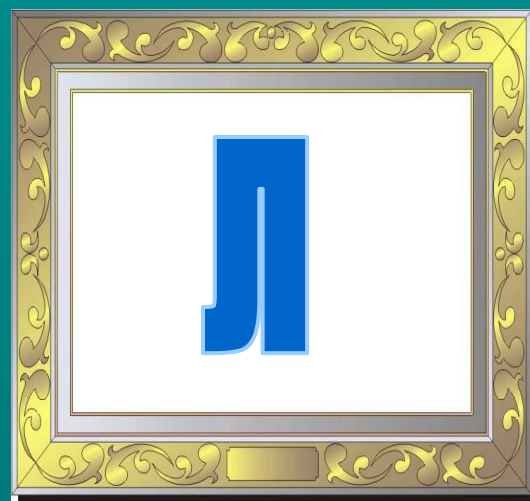
в мухомор..

о маслёнк..

у сыроежк..

на рыжик..

Поймай своё слово!



Найди слово по его частям

Его корень в слове «лесной», приставка в слове «перелёт», суффикс в слове «грибок», окончание в слове «волк»

перелесок

Его корень в слове «дорога», приставка в слове «попрыгать», суффикс в слове «лесник», окончание в слове «путник»



подорожник

и разбери как часть речи.

Закончи предложения

Постоянные признаки имени существительного – это..., непостоянные признаки – это...

Постоянные признаки так называются, потому что...

Начальная форма имени существительного – это...

Изменение существительных по падежам и числам называется...

Изменение существительного по падежам – это...
(словообразование или словоизменение?)



Закончи предложения

В русском языке... падежей:...

Чтобы определить падеж имени существительного в предложении, нужно...

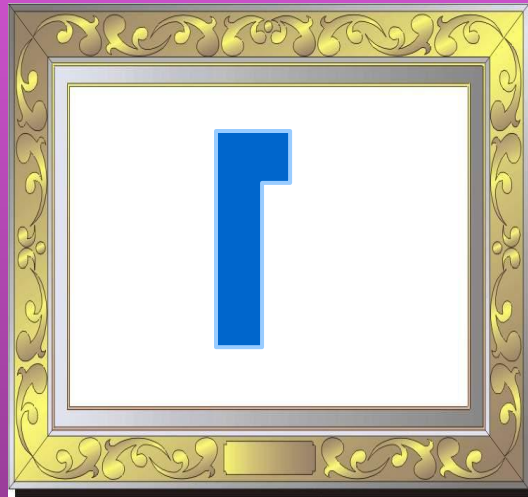


В русском языке... склонения.

К 1-му склонению относятся существительные...;
ко 2-му склонению...; к 3-му склонению...

Чтобы определить склонение существительного
нужно...

Закончи предложения



Составь слово

О

Л

О

К

Г

Э



ЭКОЛОГ

Дорожка(И.п.) домой
Мне мила с детских лет.
Дорожки (Р.п.) знакомой
Красивее нет!
И если зашёл я
Не знаю куда,
Дорожку (В.п.) домой
Отыскал бы всегда.

На этой дорожке
И в трудные дни (П.п.)
Я пел бы без усталости
Песни свои.

