

# Родительный падеж



# Правила поведения на уроке:

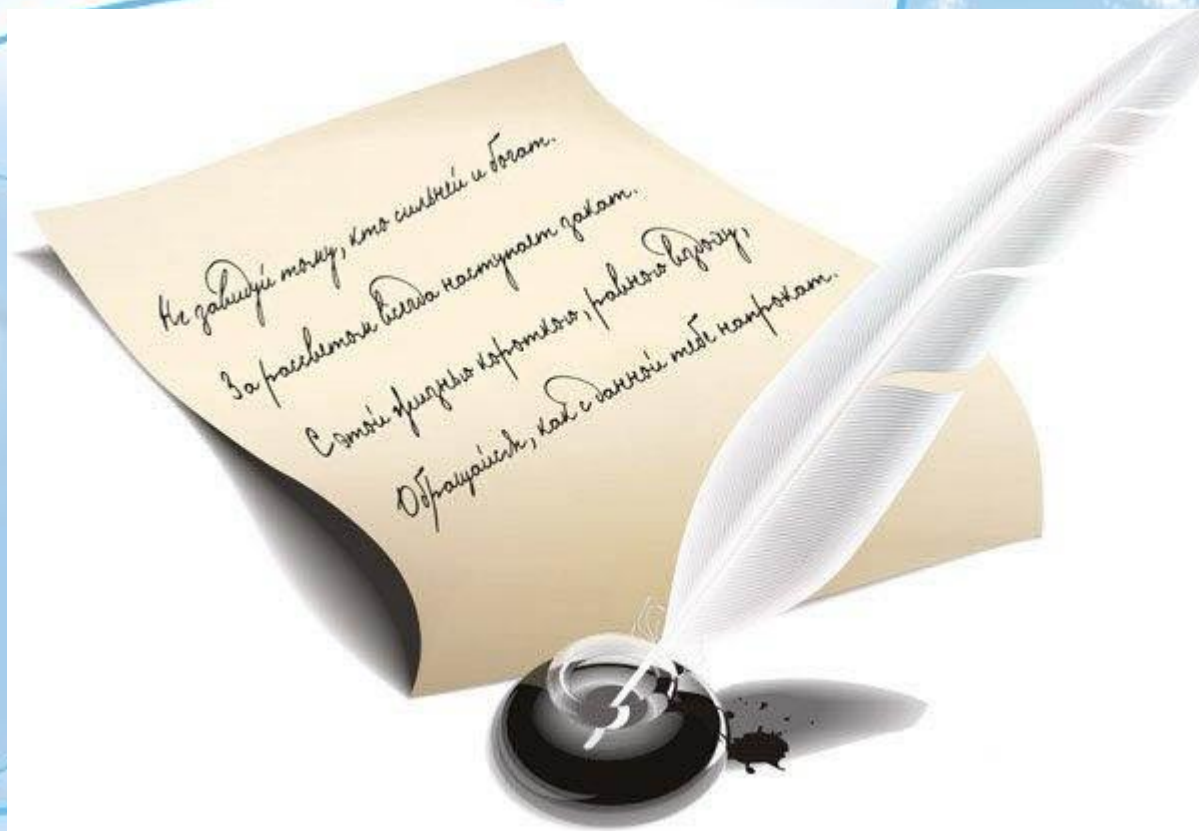
- Будь вежливым.
- Уважай других.
- Говори чётко, правильно, кратко.
- Не перебивай других.
- Пиши быстро и аккуратно



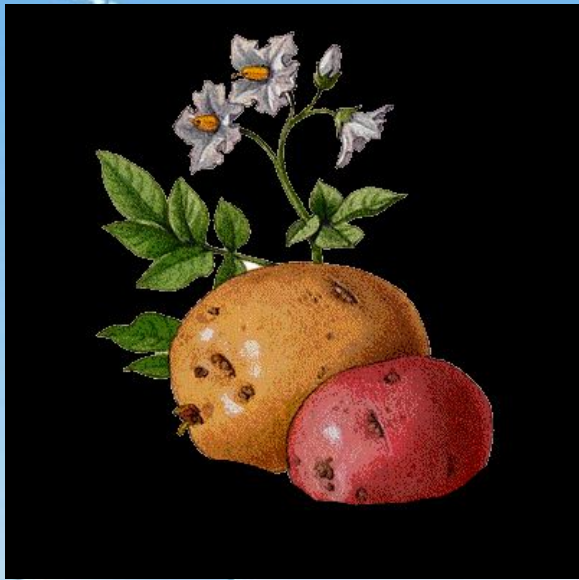
28 февраля  
Классная  
работа



# Минутка чистописания







# Проверяем!

Рябина, сирень, заяц,  
медведь, ромашка,  
помидор, собака, корова,  
картофель, морковь,  
малина, горох.



# Имя существительное

предмет

КТО  
?

ЧТО  
?

род

числ  
о,  
пад  
еж

||  
||

СКЛ  
о-  
нен  
ие





Сильный ветер вдруг подул,  
Падежи все в кучу сдул.  
Вы падежи определите,  
И порядок наведите.





кого? чего?

**П.п**

кому? чему?

**Т.п**

**В.п**

**творю**

**Р.п**

чем? кем:?

**нет**

о ком? о чем?

кого? что?

**дать**

**говорю** **Д.п**

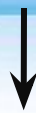


**И.п**

**вижу**

кто? что?

**Чтобы определить падеж существительного,  
надо:**



**найти слово,  
к которому относится имя существительное**



**поставить от него вопрос**

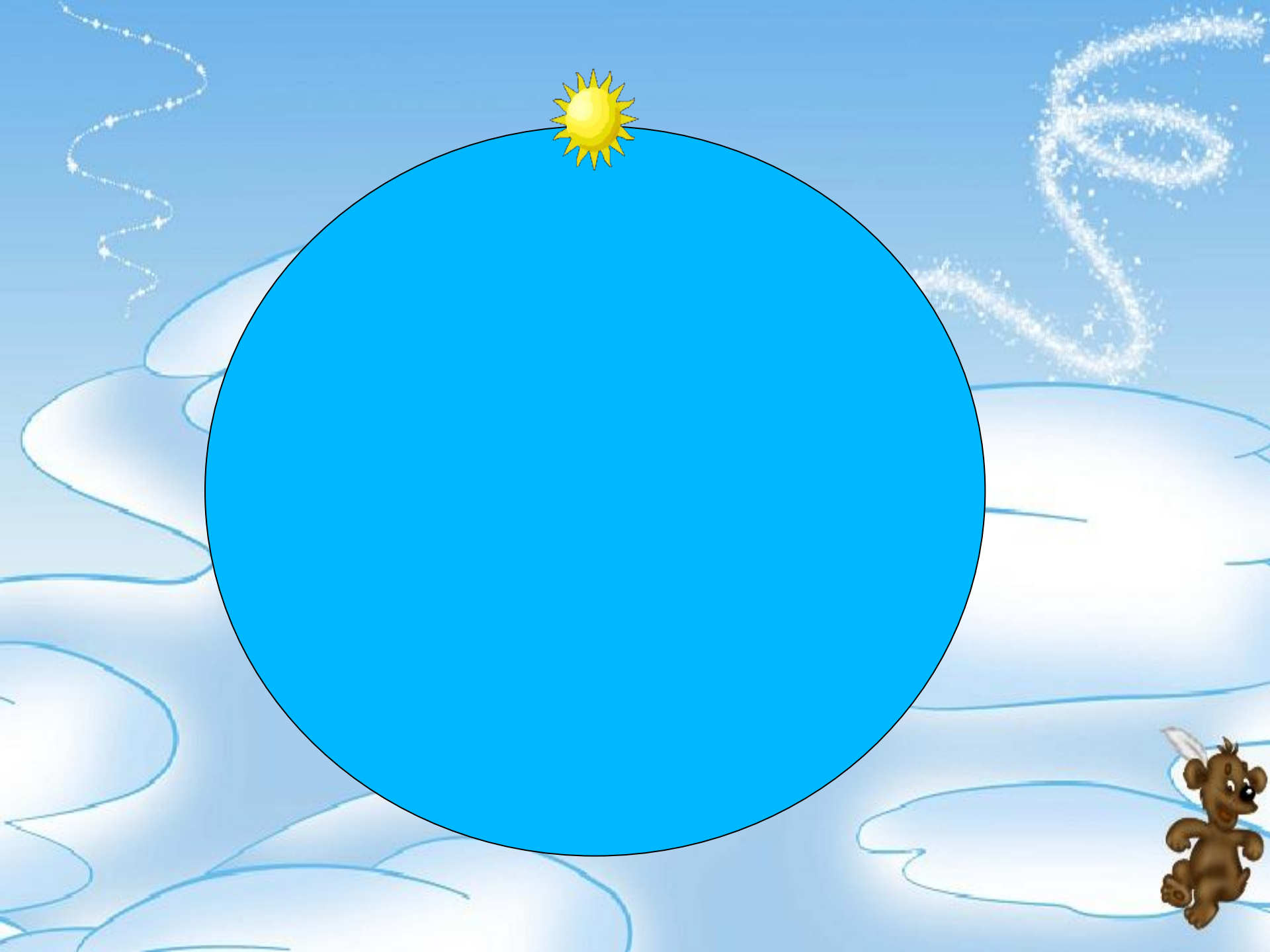


**по вопросу и предлогу  
определить падеж**



**выделить окончание**





# Родительный

Буквально означает «полученный с рождения»

Кого? Чего?

**-А я падеж Родительный.**

**Характер мой-общительный.**

**Кого?Чего?-И вот он я;**

**Предлоги часто мне друзья;**

**И «С», и «До», и «У»,и «Из» -**

**«До» неба вверх и «С» неба вниз.**

Также с родительным падежом употребляются

предлоги:

**ОТ, БЕЗ, ОКОЛО, ВОКРУГ, ДЛЯ.**



**Составьте словосочетания в родительном падеже,  
используя предлоги. Выделите окончание.**

■ Добрался (до) город;

■ Слетел (с) голова;

■ Написал (без) ошибка;

■ Приготовил (для) брат;

■ Посидел (у) ручей;

■ Отплыл (от) берег;

■ Вырос (около) забор.



# Проверяем!

- Добрался до города;
- Слетел с головы;
- Написал без ошибки;
- Приготовил для брата;
- Посидел у ручья;
- Отплыл от берега;
- Вырос около забора.



# Значение имен существительных в родительном падеже.

1. Значение принадлежности кому-либо или чему-либо. (Конфета Маши)

2. Значение материала, т.е. из чего сделано. (Конфета из шоколада)

3. Значение места. (Конфета из коробки)







# Работа по учебнику

**Стр.25**

**1 в.- Упражнение 39**

**2 в.- Упражнение 40**



# Проверяем!

## 1 вариант.

Подарок (кого?) сестры. Ширина (чего?) комнаты. Крыльцо (чего?) школы. Начало (чего?) пути. Брат (кого?) отца. Вкус (чего?) яблока.

## 2 вариант.

Сказки бабушки. Дни лета. Улица города. Хвост рыбы. Берлога медведя. Уши зайца. Окна школы.



# Игра «Вернись назад»



**войти в трамвай-**

**выйти из трамвая**

**пойти на базар-**

**вернуться с базара**

**приплыть на остров-**

**уплыть с острова**

**сесть в автобус-**

**выйти из автобуса**

# Подведение итогов урока

Название падежа	Вспомогательные слова	Падежные вопросы	Предлоги
<b>Р. п.</b>	<b>нет</b>	<b>кого? чего?</b>	<b>без, возле, до, из, около, от, подле, с, у</b>



# Домашнее задание

Стр. 26

Упражнение 42



**МОЛОДЦЫ!**

