

**Двадцать пятое октября.  
Классная работа.**

# **ТИПЫ СКАЗУЕМЫХ**



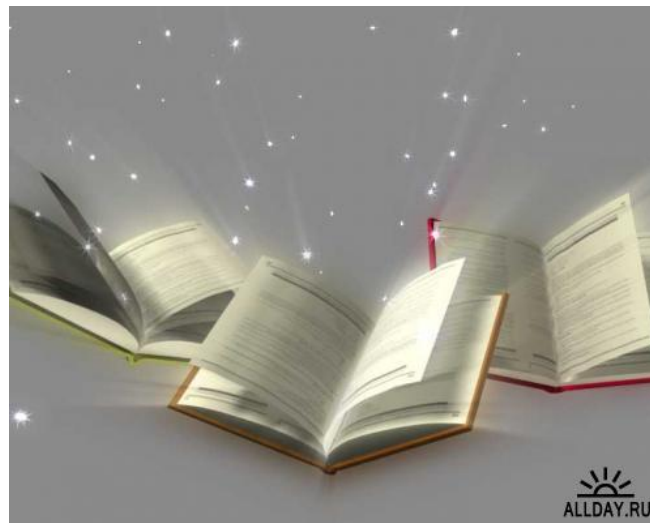


# Проверка домашнего задания

(Не)иссле́дова...ая мес..ность, н..кем (не) и(с,сс)ле́дова..ая  
пробле́ма, пробле́ма (не)и(с,сс)ле́дована, картошка и..пече..а  
на костре, дети были с..средоточе(н, нн)ы, средства с..  
средоточе(н,нн) в банке, выставка организова(н,нн)а  
спонсорами, группа дисц..плинирова(н,нн)а.

**К**ампания -

**К**омпания -



**Кампа́ния** (от фр. *campagne*):  
совокупность мероприятий, проводимых  
для достижения какой-либо важной цели:

Антиалкогольная кампания

Предвыборная кампания


Рекламная кампания

Военная кампания — военный поход,  
совокупность военных операций,  
объединённых общей целью  
(например, военные кампании  
Наполеона)



**Компа́ния:** (фр. *compagnie* — 1) общество, группа; 2) фирма,  
рота, экипаж корабля, театральная труппа)

*Компания* — группа людей, проводящих вместе время



**Паронимы** (от греч. **para** – рядом, возле + **онута** – имя) – слова, близкие по звучанию, но различные по значению



**Избрательная компания должна проводиться три  
месяца.**

**Компания ребят из школьн. Ансамбля была  
интересной**



# *Составное именное сказуемое*

## Цели:

- **познакомиться с составным именным сказуемым;**
- **знать, какими частями речи может быть выражена именная часть сказуемого.**

СОСТАВНОЕ  
ИМЕННОЕ  
СКАЗУЕМОЕ

=

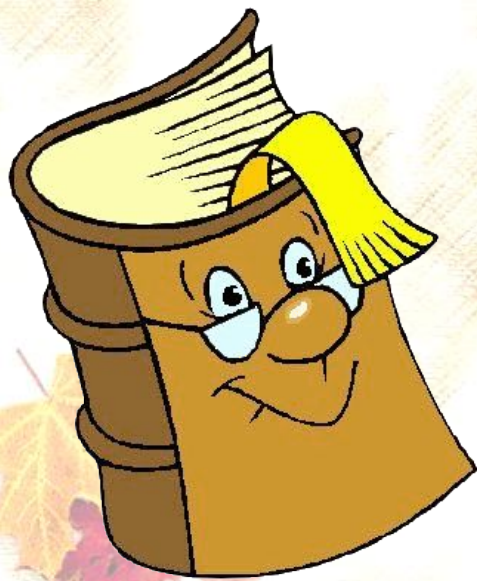
ВСПОМОГАТЕЛЬНОЕ  
СЛОВО

+

ИМЕННАЯ  
ЧАСТЬ

↓  
*грамматическое  
значение*

↓  
*лексическое  
значение*



*Он стал врачом.*





## *Вспомогательный глагол:*

- глагол *быть* в наст. вр. отсутствует (нулевая связка), появляется в прош. вр. и в буд. вр.

*Молодой человек весёлый.*





# *Вспомогательный глагол:*

- **ГЛАГОЛЫ** *стать, становиться, делаться, казаться, являться, считаться, называться*

*Девочка казалась весёлой.*





# *Вспомогательный глагол:*

- **ГЛАГОЛ со значением движения, положения в пространстве**  
*приехать, прийти, вернуться, стоять, сидеть*

*Она сидела задумчивая.*





*Выделите предикативную основу.  
Укажите вид сказуемого.*

- **Это была наша новая учительница.**
- **Марина была уже здесь.**
- **Юрий будет хорошим спортсменом.**
- **Он будет делать уроки.**
- **У Елизаветы был чудный кот.**




*Выделите предикативную основу.  
Укажите вид сказуемого.*

- **была учительница (сост. им. сказ.)**
- **была (пр. глаг. сказ.)**
- **будет спортсменом (сост. им. сказ.)**
- **будет делать (пр. глаг. сказ.)**
- **был чудный (сост. им. сказ.)**



*Определите, какой частью речи  
выражена именная часть сказуемого*

- 1. Это был трудный путь.**
- 2. Голоса участниц ансамбля удивительно красивы, певучи.**
- 3. «Трижды девять – двадцать семь», - ответил ученик.**
- 4. Туфли мне впору.**
- 5. Правда светлее солнца.**
- 6. Да ты кто?**
- 7. На таком заводе два инженера – капля в море.**




*Определите, какой частью речи  
выражена именная часть сказуемого*

- 1. Именем существительным**
- 2. Кратким прилагательным**
- 3. Именем числительным**
- 4. Наречием**
- 5. Простой сравнительной степенью  
имени прилагательного**
- 6. Местоимением**
- 7. Фразеологизмом**

A decorative header strip at the top of the page, divided into three sections. The left section shows a close-up of a white flower with yellow centers. The middle section shows a brown butterfly on a green leaf. The right section shows blue rocks with yellow grass in the foreground.

**Правда светлее<sup>2</sup> солнца.**





*Выполните  
синтаксический разбор  
предложения*

**На таком заводе два  
инженера – капля в море<sup>4</sup>.**



## *Капля в море*

- **Кот наплакал**
- **Раз – два и обчелся**
- **По пальцам можно пересчитать**



## *Капля в море*

- **Куры не клюют**
- **Хоть отбавляй**
- **Хоть пруд пруди**



# Виды сказуемого

- **Простое глагольное сказуемое** выражается глаголом в форме одного из наклонений
- **Составное глагольное сказуемое** = вспомогательный глагол или краткое прилагательное + **инфинитив**
- **Составное именное сказуемое** = вспомогательный глагол + **именная часть**



## *«Третий лишний»*

1. А) Лес помогает человеку сохранить влагу в почве.  
Б) Скоро птицы начнут собираться в стаи.  
В) Особенно хороши леса ранней осенью.



## *«Третий лишний»*

1. А) Лес **помогает** человеку **сохранить** влагу в почве.  
Б) Скоро птицы **начнут собираться** в стаи.  
В) Особенно **хороши** леса ранней осенью.



# *«Третий лишний»*

**1. В** (составное именованное сказуемое)



## *«Третий лишний»*

1. А) Мама стала волноваться за меня.  
Б) Оксана любила покрасоваться.  
В) Анна Викторовна была хороша.





## *«Третий лишний»*

2. А) Мы будем выступать послезавтра.  
Б) Вдруг соловей перестал петь.  
В) Я начал зачитываться Бунинным.



## *«Третий лишний»*

3. А) Доказательство теоремы было правильным.
- Б) Размышления мои были не очень приятны.
- В) Я готов был с вами согласиться.



# Правильные ответы

1. ***В*** (составное именное сказуемое)
2. ***А*** (простое глагольное сказуемое)
3. ***В*** (составное глагольное сказуемое)



## *Домашнее задание:*

Я часто брёл по безд\_\_рож\_\_ю<sup>2</sup>,

Но если, чистое тая<sup>3</sup>,

Хр\_\_нил в ладонях искру бож\_\_ю,

То это – **Родина моя<sup>5</sup>**.

На свете всё (не)бе(с,з)коне\_\_но –

От ок\_\_ана до руч\_\_я,

Но если что (то) в мир\_\_веч\_\_но<sup>3</sup>,

То это – **Родина м\_\_я**.

Меня (не) стан\_\_т, со\_\_нце встан\_\_т,

И будут люди и з\_\_мля,

И если кто меня вспомян\_\_т,

То это – **Родина м\_\_я**.

Е.Евтушенко



## *Домашнее задание:*

- **Графически объяснить орфограммы.**
- **Выделить грамматическую основу.  
Указать вид сказуемых.**
- **Выполнить указанные виды разбора.**
- **§ 21, материал справочника.**