

# Тренажер «Пчелкины хитрости»



□ Подумай и подбери проверочные слова



Работу выполнила учитель начальных классов ГБОУ СОШ  
№484

г. Санкт-Петербурга Петрова Алла Алексеевна





С бородой, а не старик,  
 С рогами, а не бык,  
 Доят, а не корова,  
 Лыко дерет,  
 А лаптей не плетет.



**Зм.я**



**Кр.ты**



**К.ты**



**.сел**



**Лош.дь**



**Сл.ны**



**К.за**



**.вца**



**В.лчица**



**Б.бры**



**Св.нья**



**С.ва**





Лежит замарашка  
В щетинистой рубашке.  
Хвост крендельком,  
Нос пяточком.



**Зм.я**



**Кр.ты**



**К.ты**



**.сел**



**Лош.дь**



**Сл.ны**



**.вца**



**В.лчица**



**Б.бры**



**Св.нья**



**С.ва**



Ос.нос  
тн.зю





Есть в реке  
 работники, не столяры,  
 не плотники,  
 А выстроят плотину  
 — хоть пиши картину.



**Зм.я**



**Кр.ты**



**К.ты**



**.сел**



**лош.дь**



**сл.ны**



**.вца**



**в.лчица**



**Б.бры**



**С.ва**



Ос.нос  
тн.зю





Днем спит, ночью  
летает и прохожих  
пугает.



**Зм.я**



**Кр.ты**



**К.ты**



**.сел**



**Лош.дь**



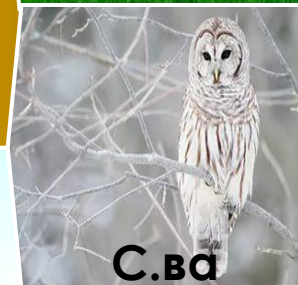
**Сл.ны**



**В.лчица**



**.вца**



**С.ва**



Ос.нос  
гн.зю





В одежде богатой,  
Да сами слеповаты,  
Живут без оконцев,  
Не видя солнца.



**Зм.я**



**Кр.ты**



**К.ты**



**.сел**



**Лош.дь**



**Сл.ны**



**В.лчица**



**.вца**



Ос.нос  
гн.зю





Сер, да не волк,  
длинноух, да не заяц, с  
копытами, да не лошадь.



Зм.я



К.ты



.сел



Лош.дь



Сл.ны



В.лчица



.вца

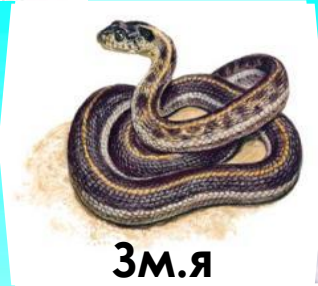


Ос.нос  
тн.зю





Через море-океан  
плывет чудо-великан,  
Пряча ус во рту,  
растягивается на версту



**Зм.я**



**К.ты**



**Сл.ны**



**В.лчица**



**.вца**



**Лош.дь**







Вьётся верёвка,  
На конце — головка.



**Зм.я**



**Сл.ны**



**В.  
лчица**



**.вца**



**Лош.дь**



Ос.нос  
тн.зю



Хобот кверху поднимают,  
Всех из фонтана поливают.  
Мне скажите, кто же они?  
Ну конечно, это ...



Ос.нос  
ГН.ЗЛО





Не прядёт, не ткёт,  
А людей одевает.



В.лчица



.вца



Лош.дь



Ос.нос  
тн.зю





Не кузнец, не плотник,  
а первый на селе  
работник.



Лош.дь



В.  
лчица

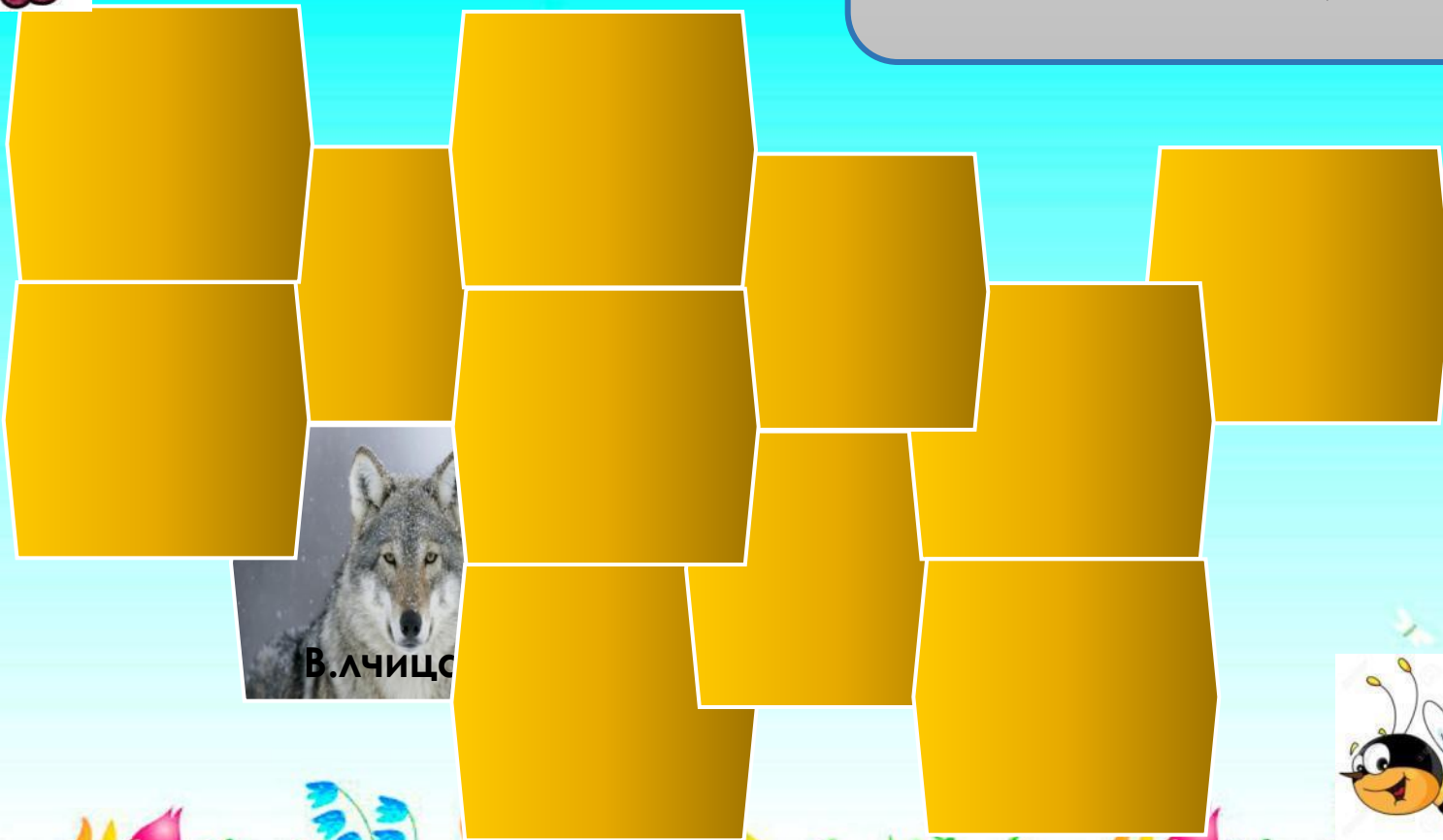


Ос.нос  
тн.зю





Зубовата, серовата,  
По полю рыщет,  
Телят и ягнят ищет.



Ос.нос  
гн.злю



Коза-..., сви́ня-..., бобры-..., сова-...,  
кроты-..., киты-..., осел-..., овца-...,  
лошадь-..., змея-..., слоны-..., волчица-... .

Молодц

