

ТРЕНАЖЁР



1. Допиши окончания, определив падеж у имён существительных.

в кружк...	е	и
на крышк...	е	и
к Анн...	е	и
о подруг...	е	и
в ладон...	е	и



2. Определи падеж у имён существительных и допиши окончания

Сидел на е	
Был у подруг и	
Плыл на лодк е	
Узнал по реч и	
Лежала в сумк е	
Ел без сол и	
Дели о ёлоч е	
Думал о дочер и	
Пришёл к Анн е	



3. Определи склонения имён существительных

	1	2	3
песня			
край			
Таня			
горе			
Ваня			
дырка			
рожь			
короб			
быль			



4. Убери слова, не являющимися именами существительными



синеет

цветок

солома

белеть

сильный

тёплая

ужасное

висел

барабан

сидеть

погода

железная



5. Найди неверные высказывания

Имя существительное обозначает предмет

Глагол – это часть слова.

~~Имя существительное
изменяется по
числам, родам и падежам.~~

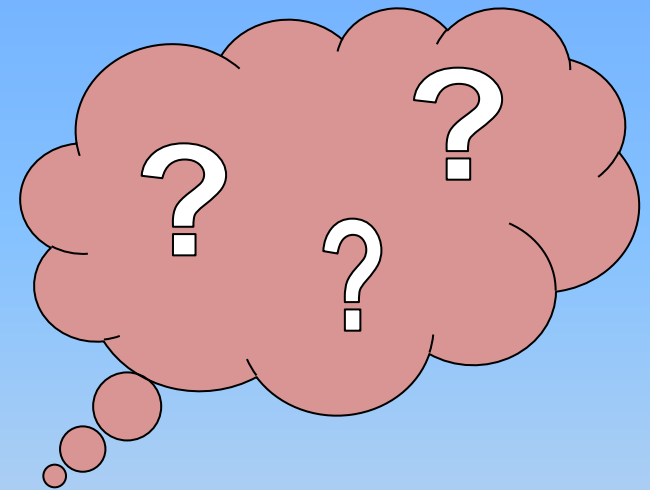
Имя прилагательное изменяется
по родам.

~~Основы слова – это часть слова
без~~

~~приставки.~~



Подумай, дружок!



6. Найди слова с ошибками!

в

на дороге

на

щеле
об Алле

с

в

из

в

омлетя
из Риги

книге
за удачей

юносте
с булавкой

на

об

над

ринги
от речки

орехи
в

крышой
на балконе

к

тулупи

ловушки



9.

Подумай!



7. Определи падеж, допиши окончание

К е

дочурк...

В е

ловушк...

о театр...

от и

стенк...

об и

осен...

за о

стенк...

у мыш...

на е

лысин...

без и

оценк..

на и

лошад...



4. Оставь из всех слов имена существительные



цв**е**ток

сине**е**т

соло**м**

бел**е**т

сильн**ы**

тёпл**а**я

ужасн**о**

в**и**сел

сирен**ь**

сид**е**т

погод**а**

син**и**й

л**ь**ень

дальн**я**

к**л**аст**ь**

дум**а**л

врач**я**

ранн**е**е