

Трудные случаи произношения

Список слов для опроса

АпострОф

- * АсимметрИя
- * БаловАть
- * БАнты
- * ВетеринАрия
- * ГоспитАльный
- * ГофрирОванный
- * ДуховнИк
- * ЗавИдно
- * ЗакУпорить
- * ЗнАмение

Результаты опроса

Среднее значение по всем возрастным группам (в %)

Слово	Правильно	Неправильно
Некролог	63	37
Туфля	44	36
Ходатайство	44	36
Асимметрия	36	64
Баловать	33	67
Умерший	33	67
Иконопись	30	70
Завидно	29	71
Мастерски	26	74
Банты	22	48
Принудить	17	83
Знамение	16	84
Щавель	16	84
Ветеринария	14	86
Госпитальный	14	86
Гофрированный	13	87
Закупорить	13	87
Зубчатый	13	87
Апостроф	11	89
Исчерпать	9	91
Духовник	6	94
Форзац	6	94

Возрастная группа до 20 лет

СЛОВО	Правильно	Неправильно
Некролог	71	29
Туфля	49	51
Асимметрия	42	58
Ходатайство	40	60
Завидно	38	62
Банты	36	64
Иконопись	36	64
Баловать	31	69
Мастерски	31	69
Умерший	31	69
Принудить	18	82
Щавель	18	82
Щавель	20	80
Гофрированный	16	84
Знамение	13	87
Зубчатый	13	87
Закупорить	13	87
Апостроф	11	89
Госпитальный	11	89
Исчерпать	9	91
Духовник	5	95
Ветеринария	5	95
Форзац	0	100

Диаграмма по возрастам от 20 до 40 лет

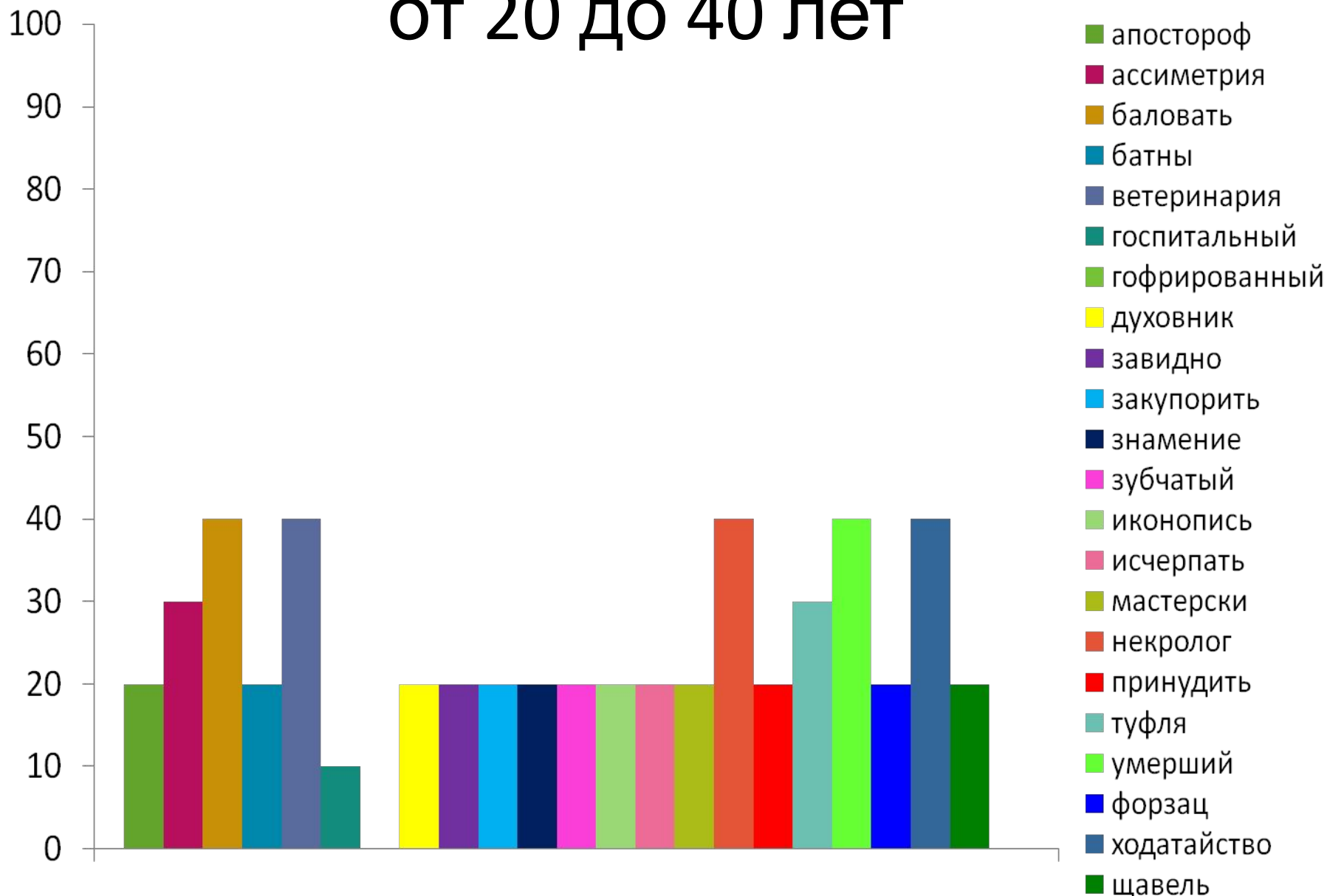
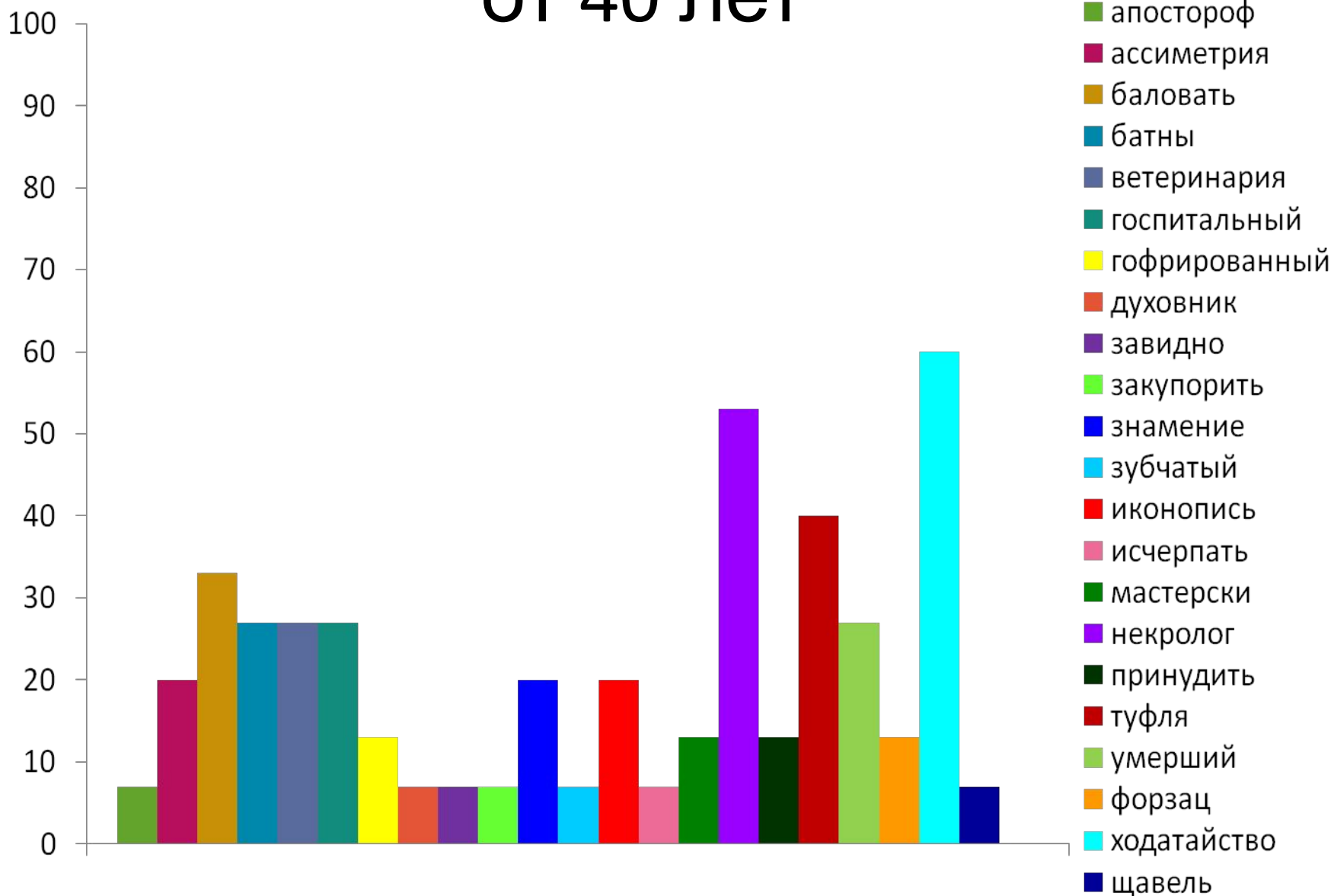


Диаграмма по возрастам от 40 лет



Незначительные колебания нормы в %

	До 20 лет	От 20 до 40	От 40 лет
Ходатайство	40	40	60
Баловать	31	40	33
Закупорить	13	20	7
Знамение	13	20	7
Зубчатый	13	20	7
Принудить	18	20	13
Щавель	18	20	7

Положительная и отрицательная динамика овладения нормой в %

	До 20 лет	От 20 до 40	От 40 лет
Асимметрия	42	30	20
Банты	36	20	27
Гофрированный	16	0	13
Завидно	38	20	7
Иконопись	36	20	20
Мастерски	31	20	13

	До 20	От 20 до 40	От 40 лет
Ветеринария	5	40	27
Духовник	5	20	7
Форзац	0	20	13

Выводы

- * По результатам проведенного опроса мы пришли к следующим выводам:
- * В речевой практике носителей языка разных возрастов наблюдается значительное отклонение от орфоэпической нормы (среднее значение неверных вариантов произношения 74% по всем возрастным группам)
- * Нормы в области произношения ударений у современных старшеклассников нарушаются в большинстве случаев (в среднем 25 % правильных вариантов произношения слов).
- * Снижение общего уровня культуры и влияние произносительных предпочтений в семье опрошиваемых привело к значительным расхождениям в речевой практике учащихся и зафиксированных в словарях орфоэпических нормах.
- * По разным словам фиксируются и разные тенденции развития произносительных предпочтений, связанные с приближением к норме (больше количество верных употреблений в определенной возрастной группе) или удалением от нее.

Так не пора ли
внести изменения в
орфоэпический
словарь?