

Творческая мастерская письма

Сочинение

A stylized, layered silhouette of a mountain range in shades of teal and blue, located in the bottom right corner of the page.

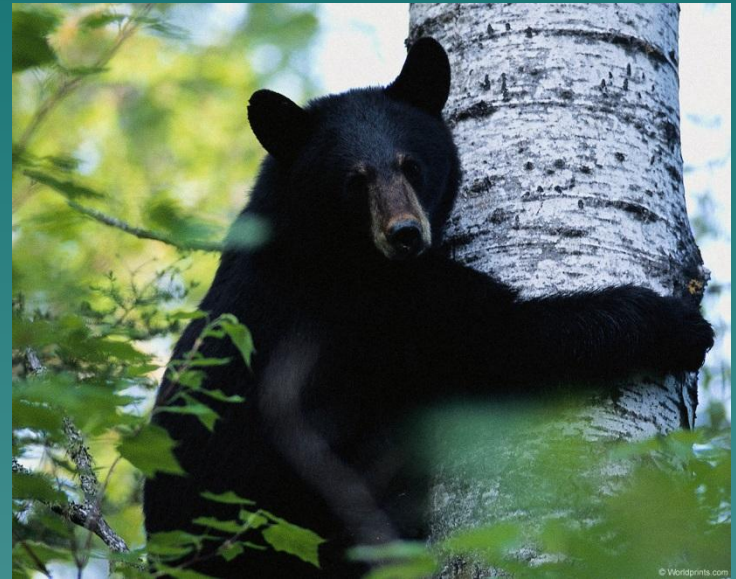
В чаще леса он живет,
Зимой спит и лапу сосёт.



медведь

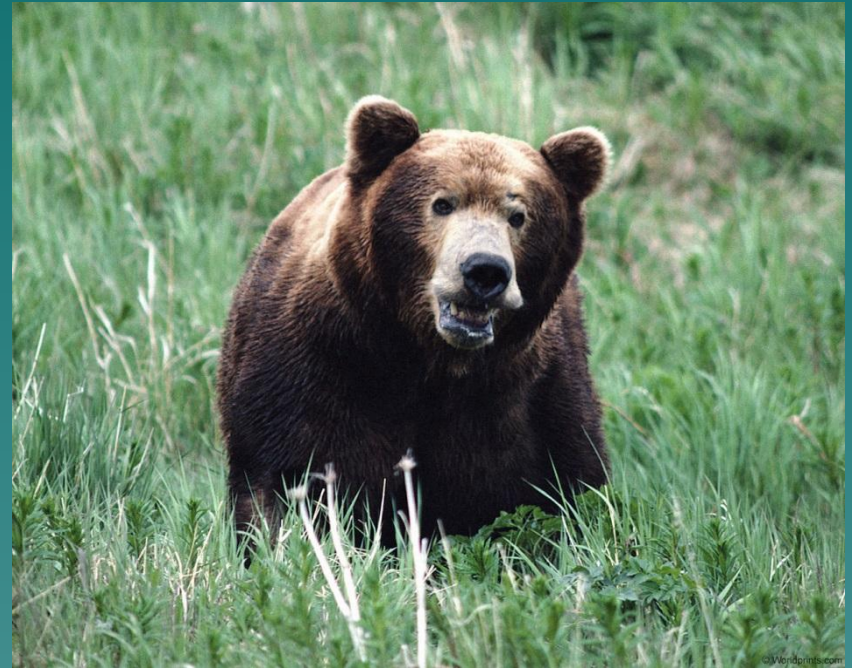
Медведь

- ◆ Михаил Иванович
- ◆ Косолапый
- ◆ Хозяин леса
- ◆ Лесной богатырь



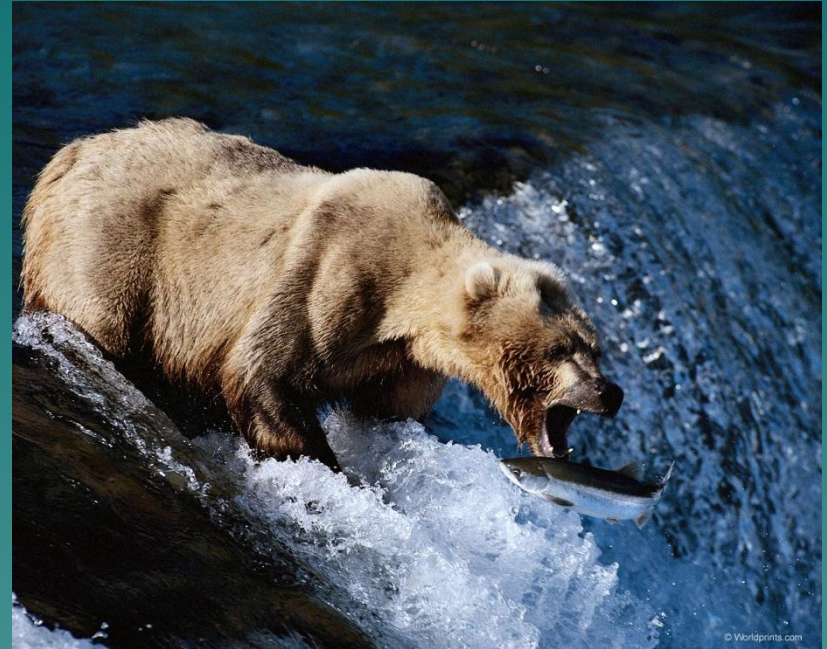
Где живет?

- ◆ в лесу
- ◆ в лесной чаще
- ◆ в глуши
- ◆ в берлоге



Чем питается?

- ◆ ест ягоды
- ◆ лакомится мёдом
- ◆ ловит рыбу



Жизнь медведя в лесу

- ◆ ищет берлогу
- ◆ накапливает жир
- ◆ спит в берлоге
- ◆ сосёт лапу



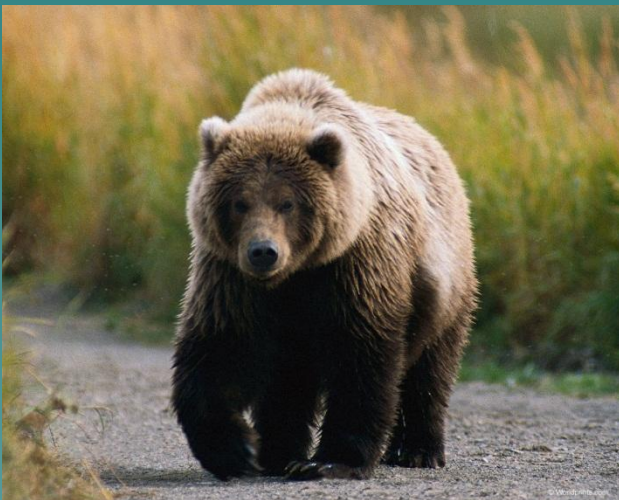


Сказочный герой

- ◆ Теремок
- ◆ Колобок
- ◆ Три медведя
- ◆ Вершки и корешки
- ◆ Маша и Медведь

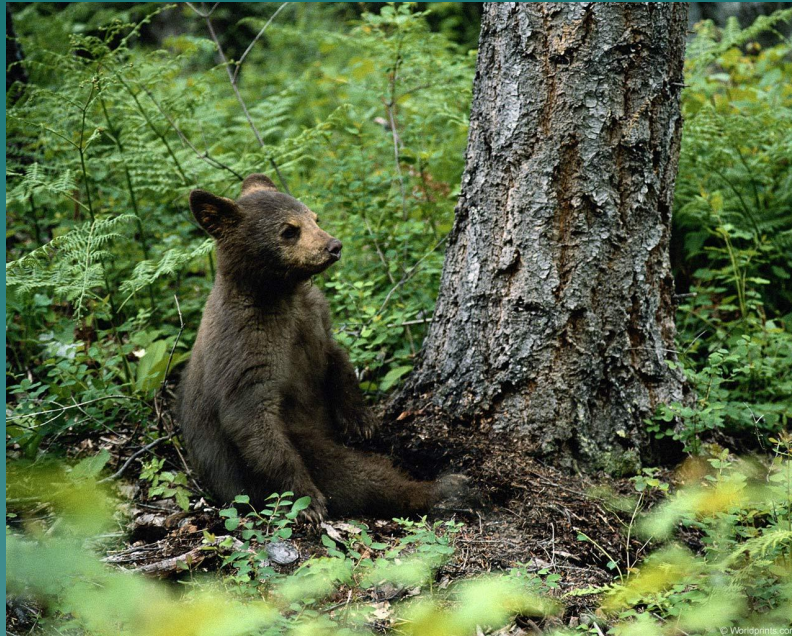


Характер медведя



- ◆ добрый и злой
- ◆ умный и глупый
- ◆ сильный
- ◆ смелый

Почему медведь зимой спит?



<http://www.youtube.com/watch?v=rPORdgIMd7I>

План

- ◆ Встреча в лесу.
- ◆ Хозяин леса.
- ◆ Сказочный герой.
- ◆ Однажды, один раз, вдруг.
- ◆ Собирает, лакомится, в берлоге.
- ◆ Много, о медведее.
- ◆ Сильный, смелый, добрый, справедливый

Лесной богатырь

