



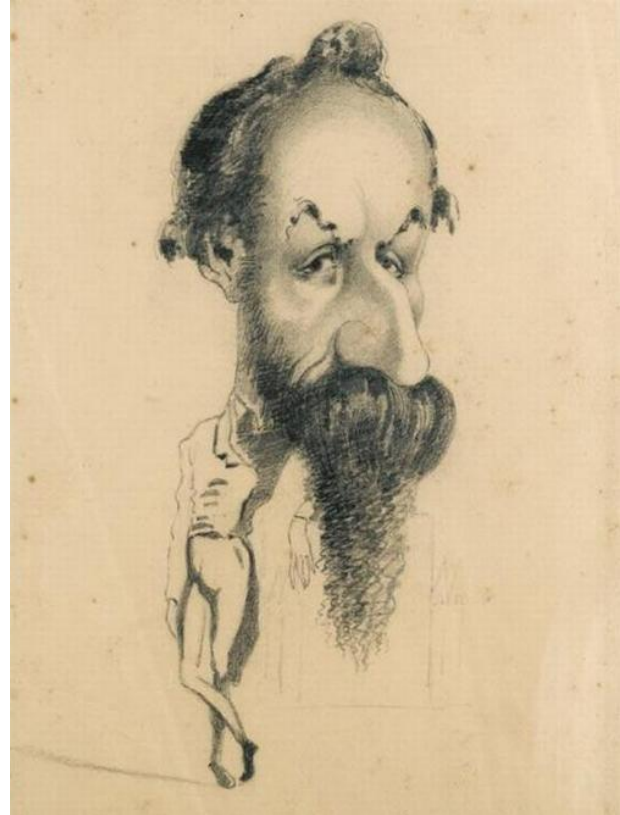
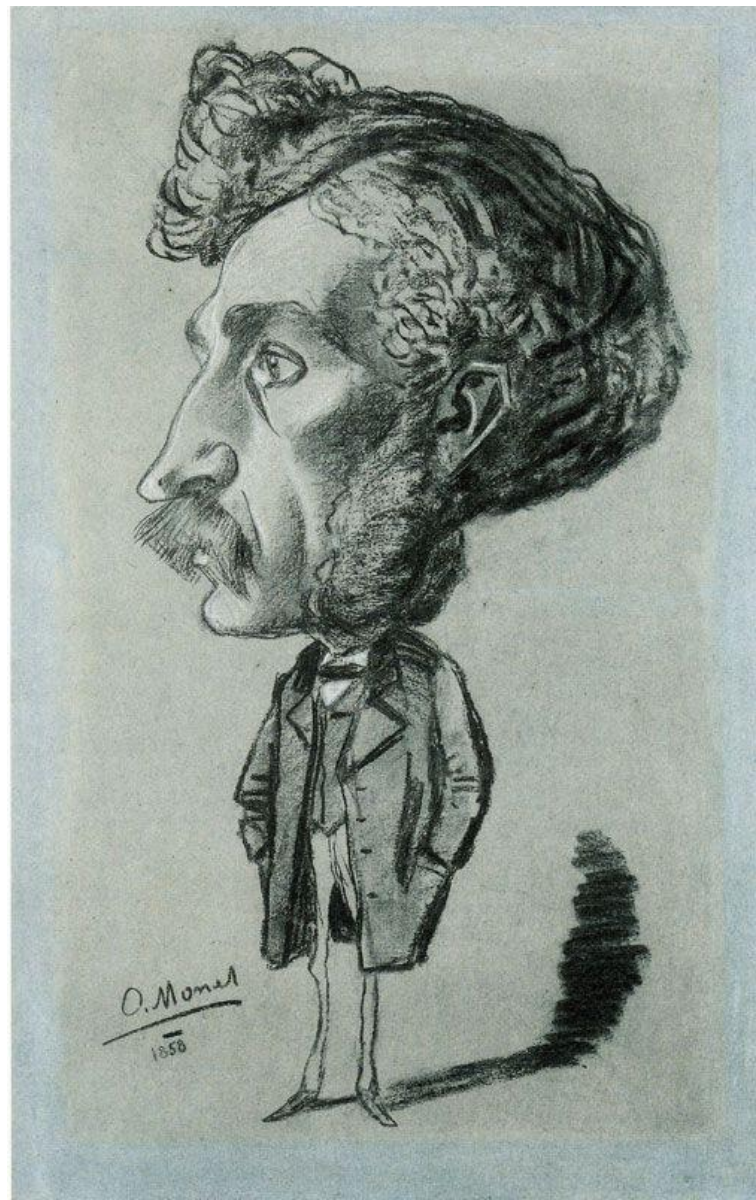
**Клод Оскар**

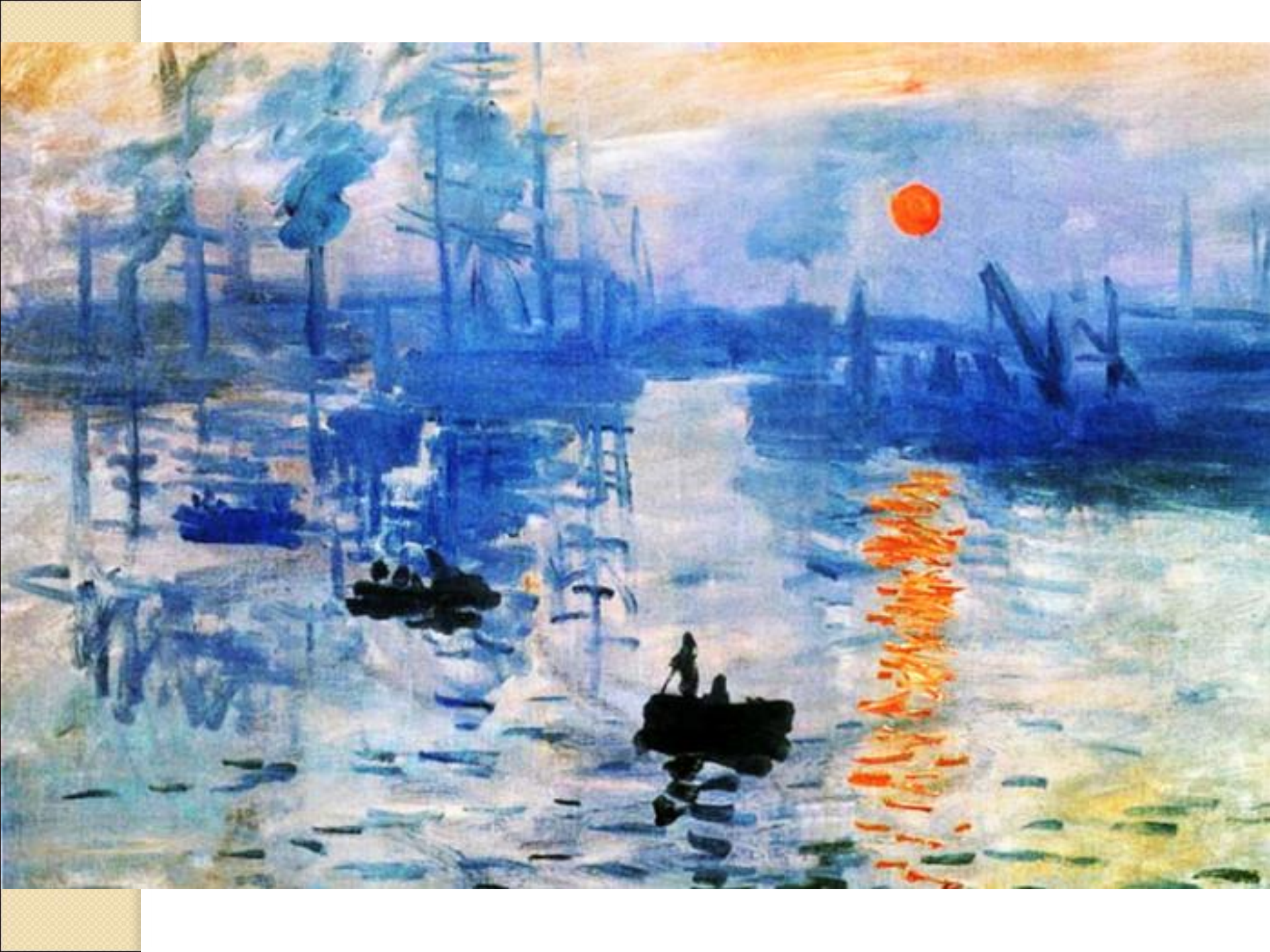
**Моне**

Родился 14 ноября  
1840 г. в Париже

# Карикатурист -

художник, рисующий юмористические  
картины.





# Импрессионизм

(impression - впечатление)



**Работа с картиной.**  
**Письменное сочинение**







Claude Monet - 1899

# ПЛАН:

1. Какое здание и в каком городе изобразил художник?
2. Какие природные явления привлекли внимание художника?
3. Как солнечный свет окрашивает небо и воду?
4. Как меняется пейзаж благодаря туману?
5. Какое впечатление создается в картине благодаря солнечному свету и туману?



Claude Monet - 1894

## ПЛАН:

1. Какое здание и в каком городе изобразил художник? (Парламент, Лондон)
2. Какие природные явления привлекли внимание художника? (Туман, лучи солнца)
3. Как солнечный свет окрашивает небо и воду? (Горизонт, сливается, единое целое)
4. Как меняется пейзаж благодаря туману? (Таинственный, стерты границы, одинокая лодка)
5. Какое впечатление создается в картине благодаря солнечному свету и туману? (Ветерок, унесет туман)