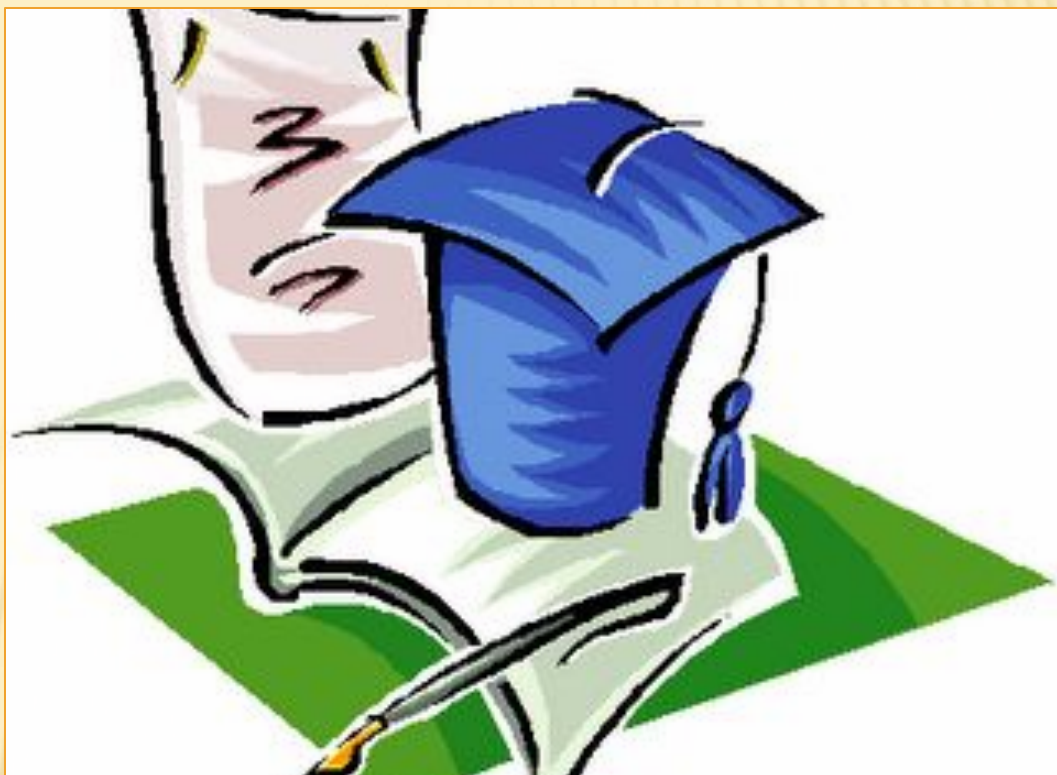


**Алгоритм сравнения**

**Просвирнина Альбина Афанасьевна МОУ лицей № 1 г.Мурманск**

**УЧИМСЯ ОТВЕЧАТЬ**

---



**«КРАСНОРЕЧИЕ ПРИ ЧЕЛОВЕКЕ – ВЕЛИКОЕ  
ДЕЛО...»**

**М.А.Шолохов**

# УЧИМСЯ СРАВНИВАТЬ

---

- **Сравнение** – сопоставление предметов, понятий, явлений.
- Сравнение бывает **последовательным** и **параллельным**.

- 
- ▣ **Последовательное** сравнение – это сравнение, при котором сначала описываются **признаки первого предмета** (понятия, явления), а затем **второго предмета** (понятия, явления), но обязательно **в сравнении с признаками первого**.

- 
- ▣ **Параллельное** сравнение – это такое сравнение, при котором **одновременно сравниваются два предмета**(понятия, явления) с указанием их общих и отличительных признаков.

# АЛГОРИТМ ДЕЙСТВИЙ

---

- **1. Определить сопоставимые объекты.**
- **2. Определить критерии сравнения.**
- **3. Определить общие черты объектов (по выбранным критериям).**
- **4. Определить отличительные черты объектов (по выбранным критериям).**

# РЕЧЕВЫЕ ФОРМУЛЫ СРАВНЕНИЯ

- **Сходство:**
- -И...,И...; как...,так и...;
- -...так же, как и ...;
- -...тоже; ...также;
- -...подобно (сущ. в Д.п.);
- -сходство между ... состоит (заключается) в том,что...;

- 
- **-сходство между...заключается в следующем:во-первых,...,во-вторых,...;**
  - **-между ...есть много общего;**
  - **-...имеют общие признаки;**
  - **-у...есть сходные признаки:во-первых, ..., во-вторых, ...;**
  - **-у ...есть такие общие признаки...**



---

## □ **Различие:**

- -разница между ... состоит в том, что...;
- -...отличаются между собой тем, что...;
- -...имеют черты различия;
- -у...есть такие отличительные признаки...;
- у... такие черты различия:...

- 
- **-если ...,то...;**
  - **-...а ...; ...же ...;**
  - **-...напротив...; ...наоборот...;**
  - **-...в отличие от ...(сущ. в Р.п.).**

# СРАВНИВАЕМ СЛУЖЕБНЫЕ ЧАСТИ РЕЧИ

---

- **1.Сопоставимые объекты – предлог и союз.**
- **2.Критерии сравнения:**
  - -общее значение;
  - -морфологические признаки;
  - -синтаксическая роль.
- **3.Общие признаки предлога и союза:**
  - а)предлог и союз – служебные части речи, т. е. не имеют грамматического значения;

- 
- б)предлоги и союзы по составу могут быть простыми и составными;
  - в)предлог и союз не играют синтаксической роли.
  - 4.Отличительные признаки предлога и союза:
  - а)предлог служит для связи слов в словосочетании и предложении,а союз служит для связи однородных членов, частей сложного предложения и предложений в тексте.

- 
- б) предлоги по значению бывают непро-
  - изводными и производными, а союзы-
  - сочинительными и подчинительными;
  - в) в отличие от союзов, предлоги в со –
  - четании с существительными, место-
  - именными и числительными могут быть членами предложения.

# А ТЕПЕРЬ СОЗДАЕМ ТЕКСТ-СРАВНЕНИЕ

---

- И предлоги, и союзы – служебные части речи, т.е. не имеют грамматического значения. Сходство между ними заключается и в том, что по своему составу **они** бывают **простые (на, в, и, а)** и **составные (в целях, потому что)**. Но если предлоги соединяют слова в словосочетании и предложении, то союзы соединяют однородные члены, части сложного предложения и предложения в тексте.

- 
- Различаются предлоги и союзы еще и тем, что предлоги по значению бывают **непроизводными** (из-за, у) и **производными** (в течение, вследствие), а союзы – **сочинительными** (и, а) и **подчинительными** (что, чтобы). Если **союзы не играют синтаксической роли** в предложении, то **предлоги** в сочетании с существительными, местоимениями и числительными **могут быть членами предложения**. Таким образом, принадлежа к служебным частям речи, они играют в речи разную роль.



**СЛОВО ТОЛКОВОЕ ДОРОЖЕ  
ЦЕЛКОВОГО.**

Русская народная пословица