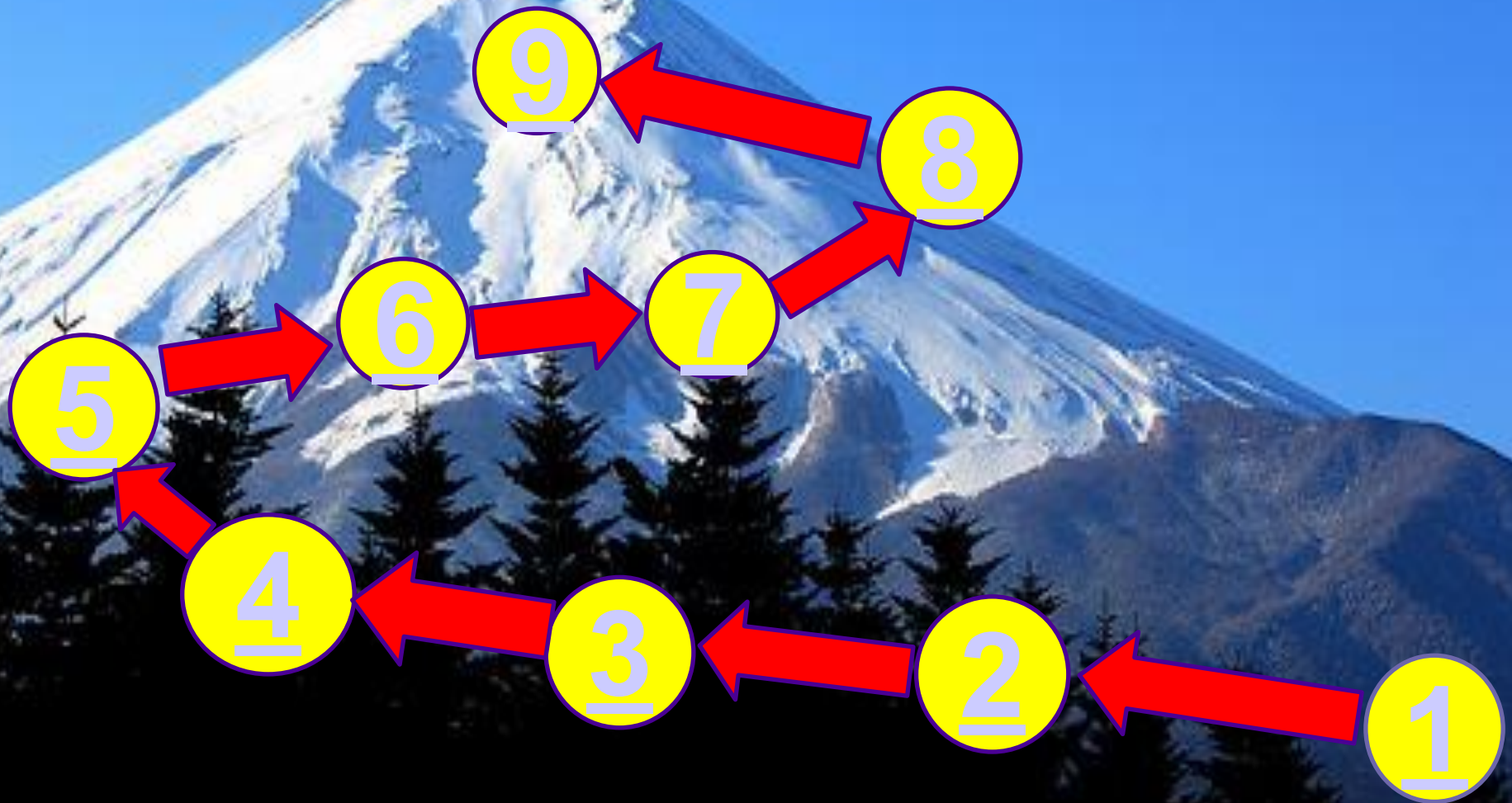


# Урок-исследование по теме: «Сложные слова»



Нестерова Людмила Михайловна, учитель начальных классов  
МБОУ Хотьковская средняя школа №1.

# Восхождение на вершину Знаний



# Минутка чистописания



# I. Повторение.

- Как образуются новые слова?

- Образуйте новые однокоренные слова с корнем



снег

снеж

-Разберите слова по составу. Сделайте  
вывод,

**снежок**

**снежный**

**подснежник**



-Как образовалось слово

**снег** **пад** ?

- Как называются такие слова?



Слова, у которых несколько  
корней, называются  
**СЛОЖНЫМИ.**

**О, Е** – соединительные  
гласные.



**Тема урока:**  
**«Образование и  
правописание  
СЛОЖНЫХ СЛОВ»**





# Исследование №1.

Как образуются  
сложные слова?

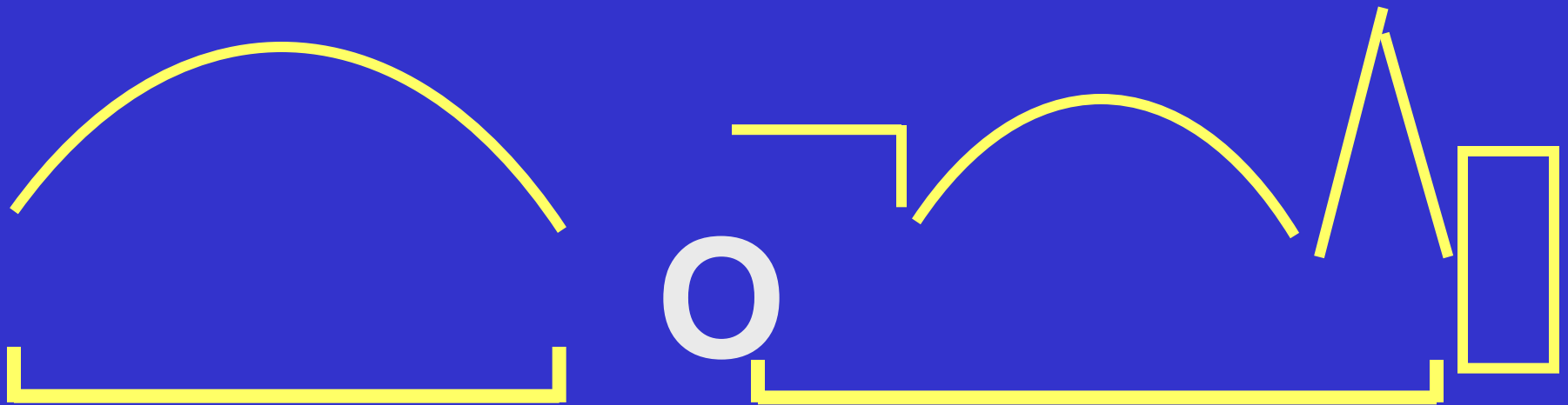
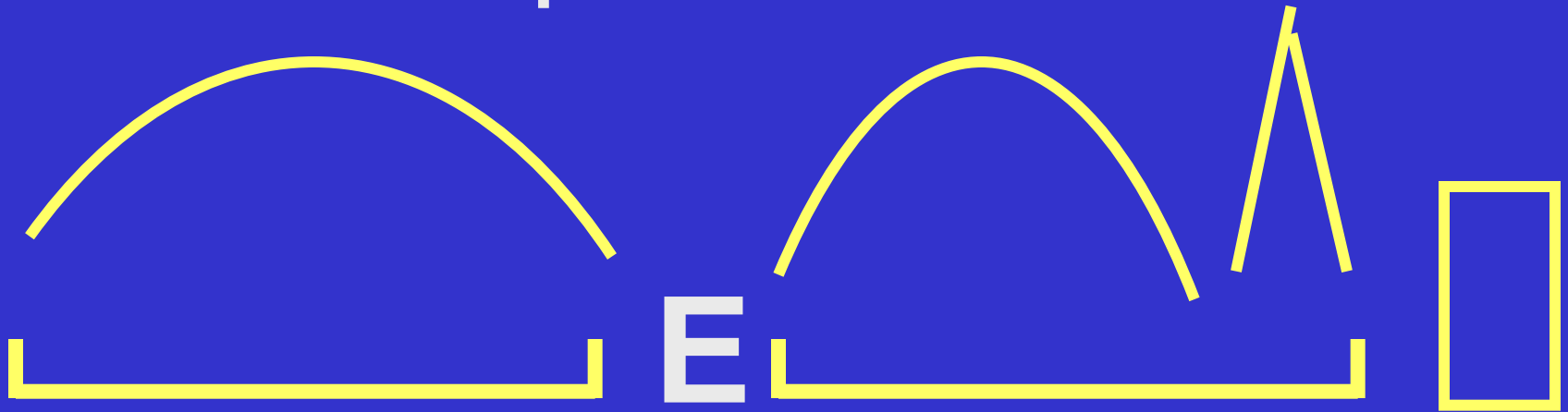
# Исследовательская группа №1

## Упражнение № 89.



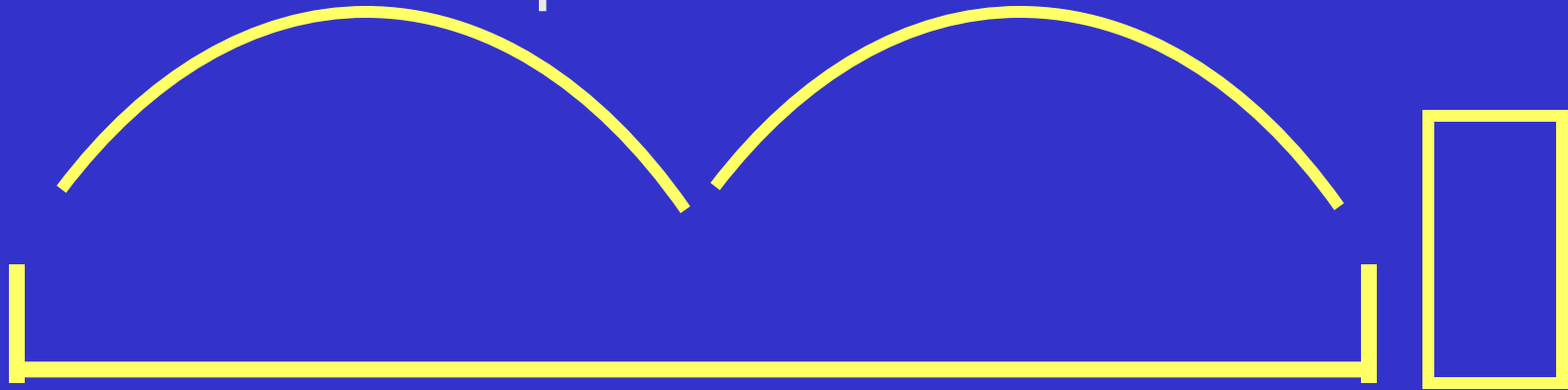
# Исследовательская группа №2

## Упражнение № 90

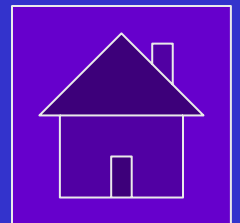


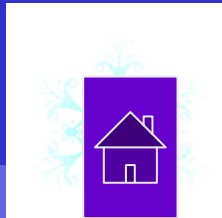
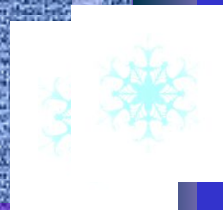
# Исследовательская группа №3

## Упражнение №91



Понадобились ли здесь  
соединительные гласные?





# Исследование №2.

Когда в сложных словах  
используется

соединительная гласная **о**,

а когда соединительная

гласная **е**?

# Исследовательская группа №1

ВОДОВОЗ

КНИГОЛЮБ

РЫБОЛОВ

ЗВЕЗДОПАД

ПЧЕЛОВОД



# Исследовательская группа №2

землетрясение

сталевар

вездеход

землекоп





# Исследовательская группа №3



пешеход

птицеферма

кашевар

овощевод

кожезаменитель

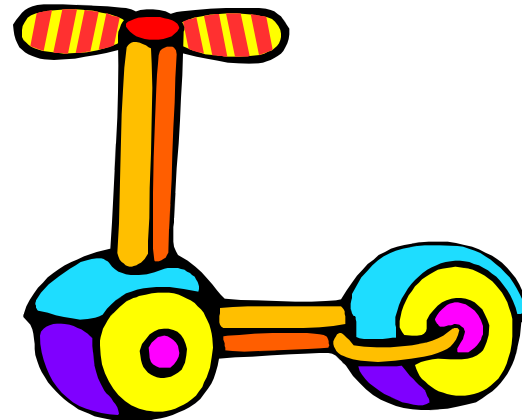
# Вывод

После мягких согласных,  
Шипящих и Ц  
В сложных словах  
Пусть всегда будет Е.  
А после твёрдых  
Пусть будет О -  
Не перепутает их  
Никто!



# САМОКАТ

Отгадайте загадки,  
запишите отгадки.  
Объясните, как  
образовались эти слова.



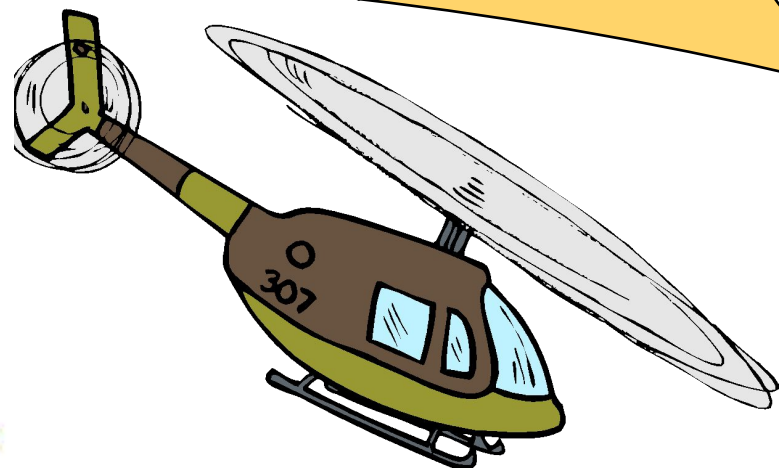
# САМОЛЁТ

В синем небе пролетает,  
Обгоняя птиц полёт.  
Человек им управляет.  
Что такое? ...



# ВЕРТОЛЁТ

Без разгона ввысь взлетает,  
Стрекозу напоминает,  
Отправляется в полёт  
Наш российский ...



# ПАРОХОД

По волнам бежит отважно,  
Не сбавляя быстрый ход,  
Лишь гудит машина важно.  
Что такое? ...



# ПЫЛЕСОС

Есть у нас в квартире  
робот,  
У него огромный хобот.  
Любит робот чистоту  
И гудит, как лайнер ТУ.



# Исследование №3.

Где ещё возможно  
затруднение при  
написании сложных  
слов?



1. Исследуйте, на какую основу падает ударение в сложных словах.

2. Закончите предложение:

Так как ударение в сложных словах падает на ..... основу, то  
в ..... основе возможно затруднение – .....

1. Исследуйте, на какую основу падает ударение в сложных словах.

2. Закончите предложение:

Так как ударение в сложных словах падает на **вторую** основу, то в **первой** основе возможно затруднение – **безударная гласная**.

# Эталон

Носорог, самовар,  
сталевар, ледокол.

# Творческая работа

Запиши слова и составь с одним из них предложение к данной схеме:







[www.lab108.ru](http://www.lab108.ru)







# Тест

Сложные слова образованы \_\_\_\_\_

Молодцы!

сложением  
слов



# Тест

Соединительная гласная **е**  
пишется после \_\_\_\_\_

МЯГКОЙ  
МОЛОДЦЫ!  
и Ж, Ш, Ц

ТВЁРДОЙ ОСНОВЫ



# Тест

В слове мух...мор соединительная  
гласная

Молодцы!

а

отсутствует



# Тест

В слове пыл...сос соединительная  
гласная \_\_\_\_\_

Молодцы!

и

отсутствует



# Тест

В слове **стен...газета**  
соединительная гласная

Молодцы!

е

о





# Обобщение

- Сложные слова образованы сложением основ.
- Корни в сложных словах соединяются соединительными гласными **О** и **е**.
- После твёрдой основы пишется соединительная гласная **О**.
- После мягкой основы, а также шипящих и **Ц** пишется соединительная гласная **е**.
- Сложные слова служат для краткости речи.

# *Оцени себя на уроке*



- Испытывал трудности
- Хорошо, но были ошибки.
- Удачный урок, всё получилось!

# Молодцы!

