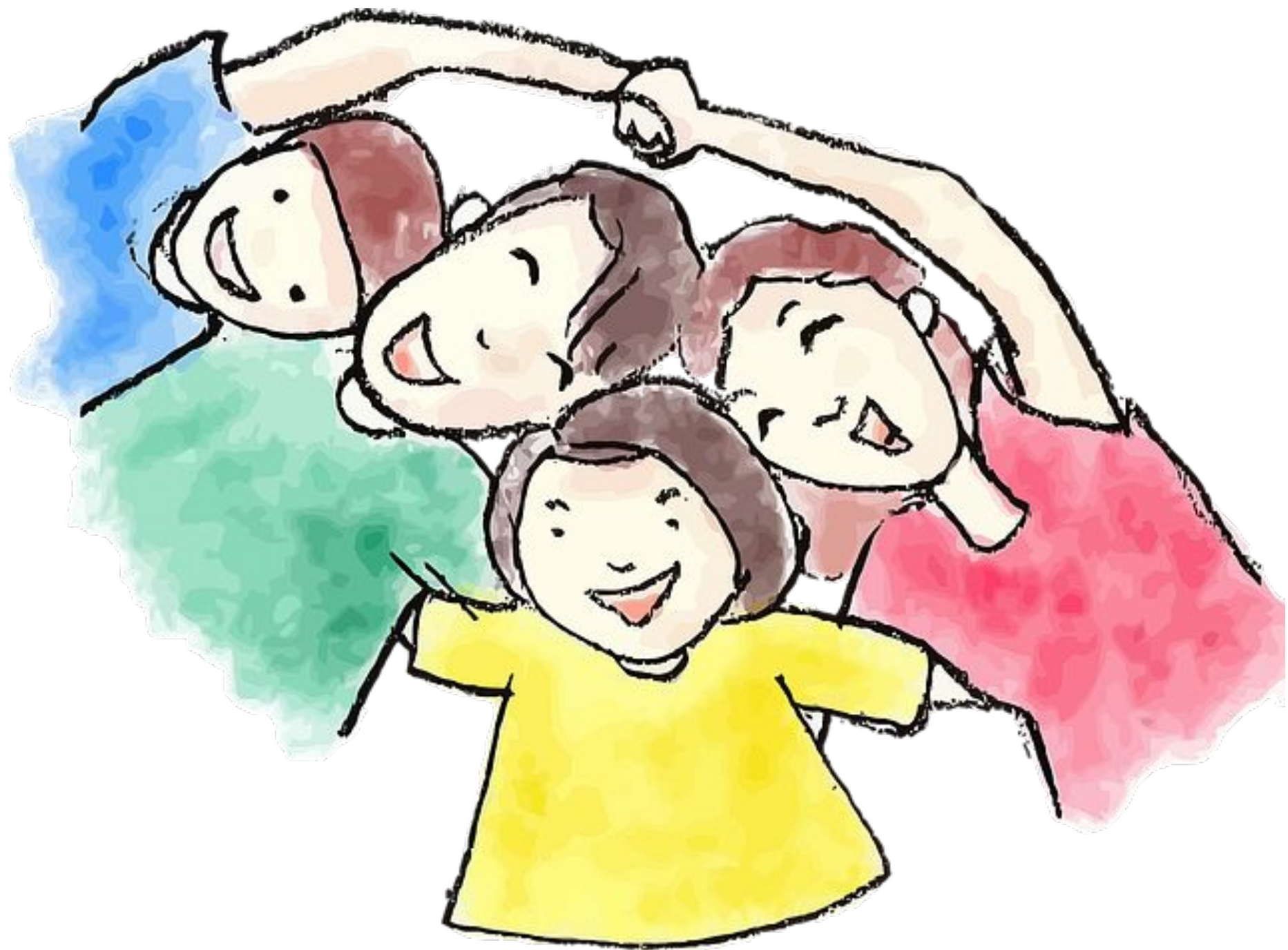


ПРЕЗЕНТАЦИЯ ВЫПОЛНЕНА
УЧИТЕЛЕМ
НАЧАЛЬНЫХ КЛАССОВ
ЕГОРОВОЙ А.А.
«ШКОЛА № 448»

Чистописан

дор орг одр род рдо







**Свеча,
волчок, пчела,
сердце,
малыш,
солнце.**

Одушевлённые **Неодушевлённые**

волчок

свеча

пчела

сердце

мальш

солнце



Имя существительное



выставка
а



концерт
т



представление
ие

свеча

солнц

е

пчела
волчок

сердц

е

малы

ш

Имя существительное

?

выставка

?

концерт

?

представление



ОН

сеч

а

пчел

а

О

Н
волчо

к

малы

ш



ОН

сердц

О

яблок

Имя существительное

имеет род

**Мужско
й**

(м.р.)

**Женски
й**

(ж.р.)

**Средни
й**

(ср.р.)



Запомн

Женский род запомню я,
И скажу: «**Она – моя**».

И запомню род **мужской**,
И опять скажу: «**Он – мой**».

Средний род: «**Оно – моё**».



Слова-

ПОМОЩНИКИ
Она моя – женский род.

Он мой – мужской род.

Оно моё – средний род.



Распределите слова по родам:

м.р.

ж.р.

ср.р.

Р_сунок, ф_милля,

п_стель, со_нце, папа,

сер_це, дядя, к_л_со, _сина.



Проверьте себя

м.р.
(он мой)

ж.р.
(она моя)

ср.р.
(оно моё)

рисуно

фамили

солнце

к

я

сердце

папа

постель

колесо

дядя

осина

Запомнит е!

1. Ставим существительное в начальную форму:
(ед.ч. – кто? что?)
2. Подставляем слова:
он, мой; она, моя; оно, моё.
3. Определяем род имени существительного.



Определите

род

существительн

книги – *книга* (ж.р., мн.ч.)

деревья – *дерево* (ср.р., мн.ч.)

облака – *облако* (ср.р., мн.ч.)

корабли – *корабль* (м.р., мн.ч.)

библиотеки – *библиотека* (ж.р., мн.ч.)

орехи – *орех* (м.р., мн.ч.)

брюки – *брюк* (м.р., мн.ч.)

Игра «Найди пару»

кот – кошка

лев – львица

медведь – медведица

волк – волчица

заяц – заячиха

голубь – голубка

По родам существительные
НЕ ИЗМЕНЯЮТСЯ.

Сравните предложения

Ваня – лучший ^{м.}
староста _{р.} нашего класса.

Настя – лучшая ^{ж.р.}
староста четвёртого
класса.



Найдите существительные общего рода

Наша Катя – умница.

А Владик – большой непоседа.

Таня – большая сладёна.

Петя – ужасный забияка.



Составьте предложения

неряха

разиня

жадина

зануда

сирота

молодец

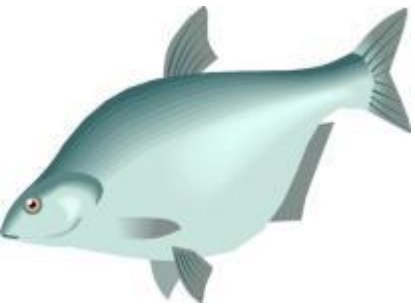
плакса

кривляка





*Лещ, вещь, брошь, карандаш,
луч, речь, ёж, молодёжь.*



Ж.р.

М.р.



вещь

лещ

брошь

карандаш

речь

луч

молодёжь

ёж

Ж, Ш, Ч,

Щ

Мужской

род

камыш

Женский

род

мышь



**Так запомним — род мужской
Гонит Мягкий Знак метлой.
Женский род — наоборот,
Мягкий Знак в друзья берёт.**



Замените словосочетание ОДНИМ СЛОВОМ

1. *Близкий друг, приятель.*
2. *Сила, могущество.*
3. *Двенадцать часов ночи,
середина ночи.*
4. *Молодые люди.*
5. *Человек, лечащий больных.*

Проверьте себя

Товарищ (м.р.),

мощь (ж.р.),

полночь (ж.р.),

молодежь (ж.р.),

врач (м.р.).

Распределите слова

по домикам

Собака, озеро, путь, повидло, плащ,
собака, простыня, гуашь, дядя, училище, озеро

простыня

плащ

повидло

я

дядя

училище

гуашь

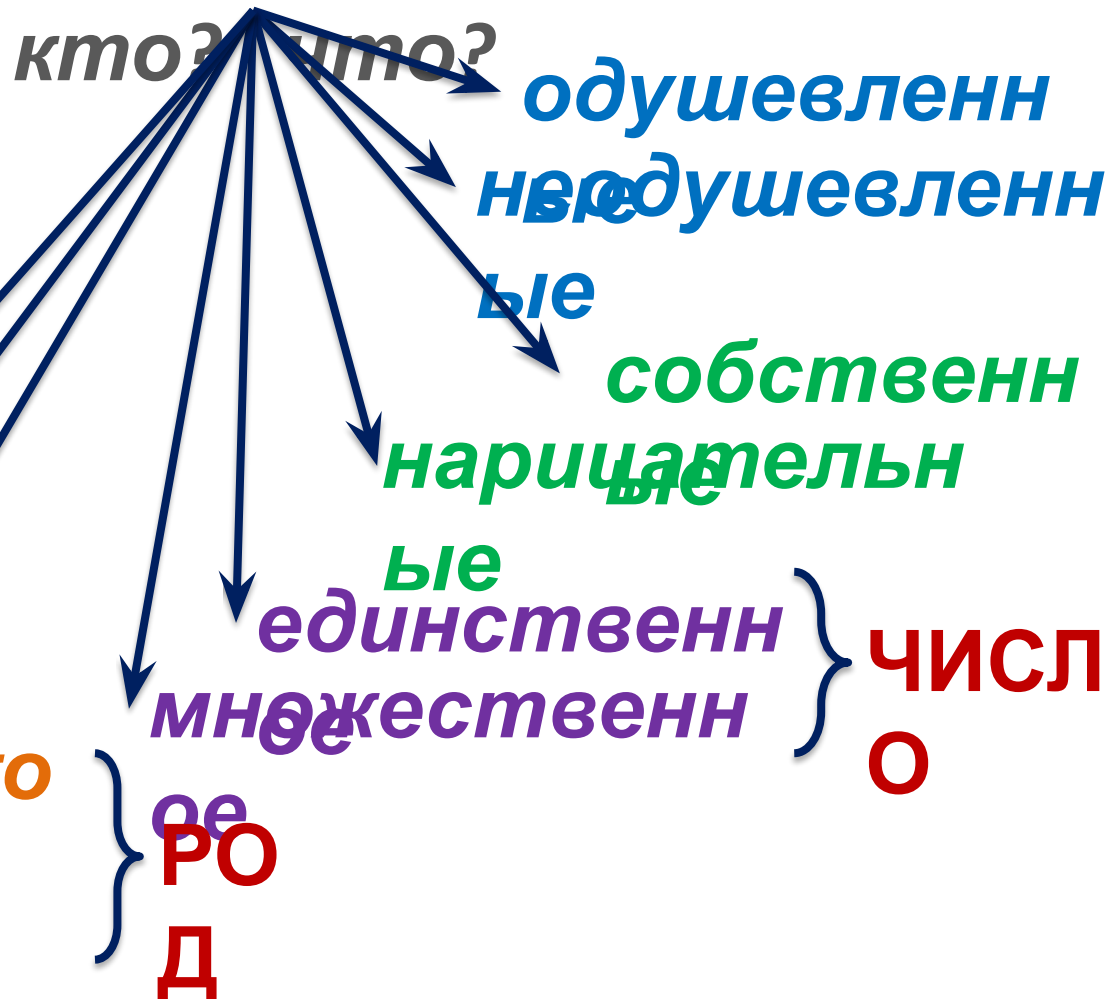


**женский
род**

**мужской
род**

**средний
род**

Имена существительные



Формула

успеха

старание

+

Молодцы

внимательность

+

!

сообразительность

ь

=

УСП

ЕХ