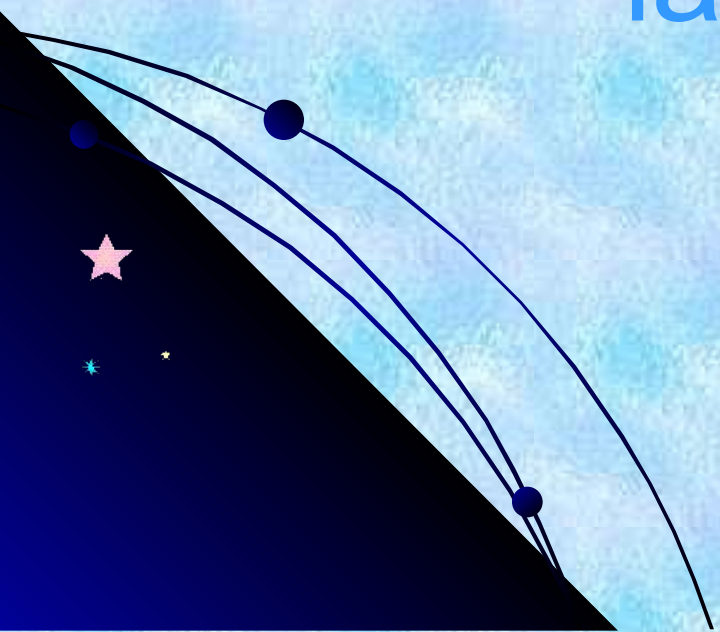
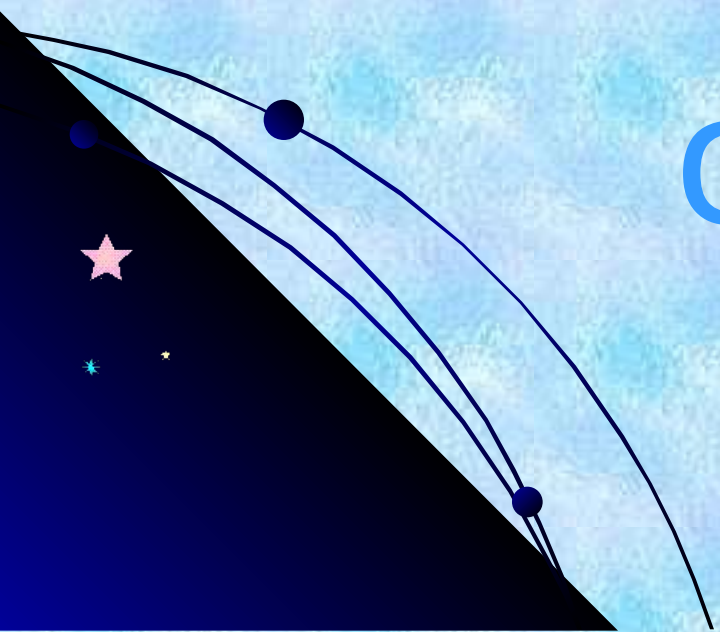


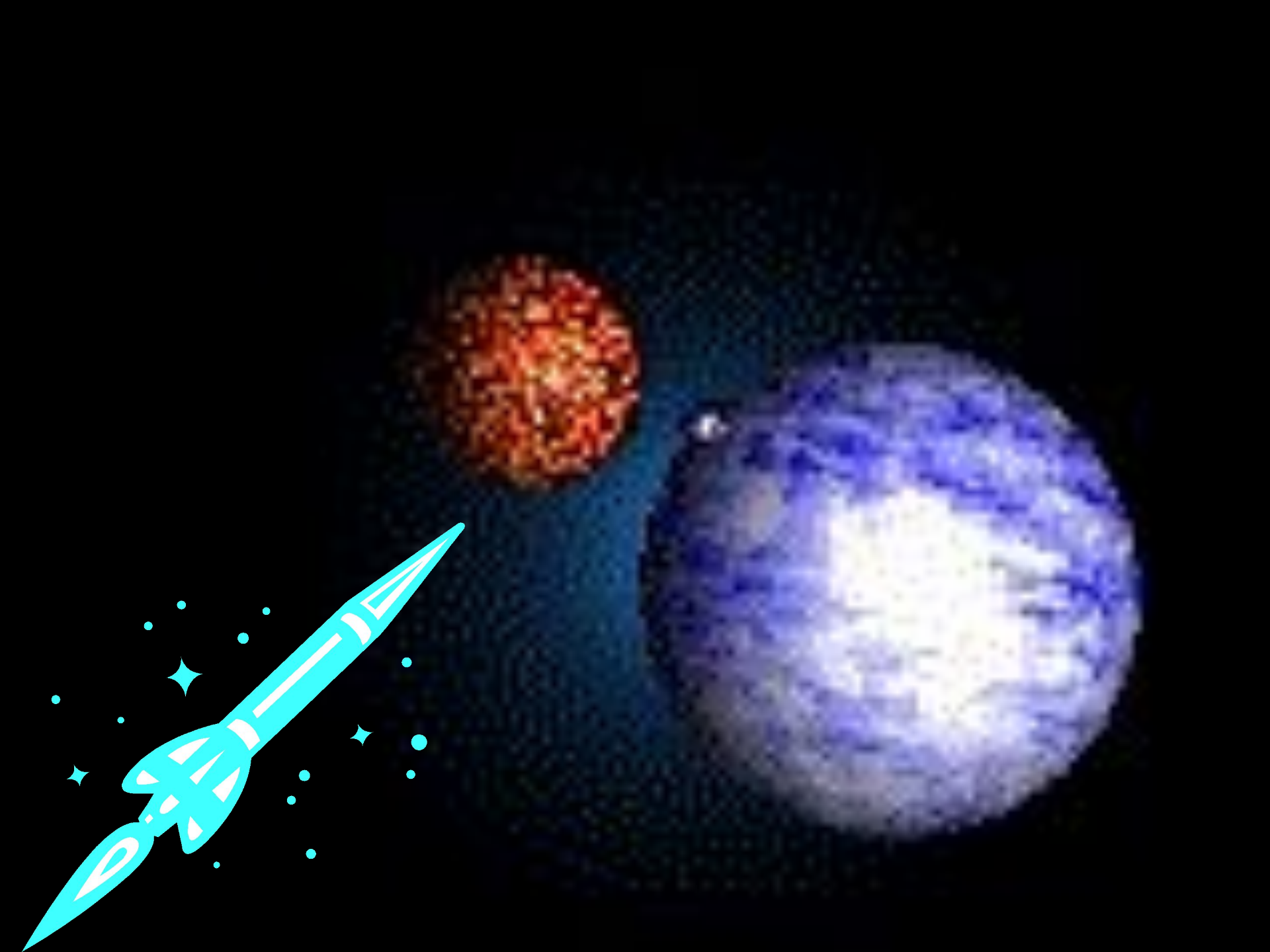
Урок - путешествие

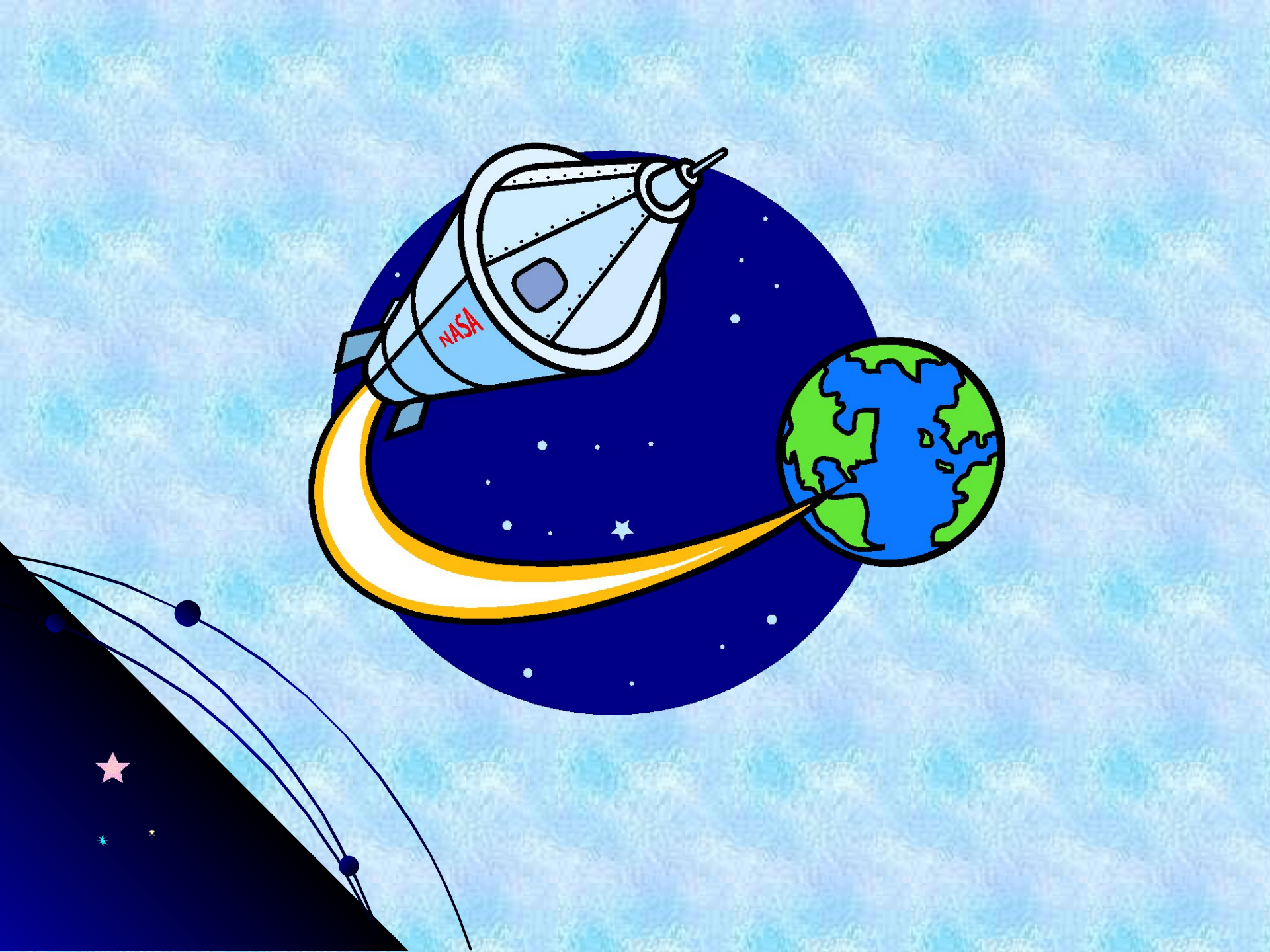
тема: Повторение
правописания значимых
частей слова.



Повторение
правописания
значимых частей
слова.









**КОСМО
С**

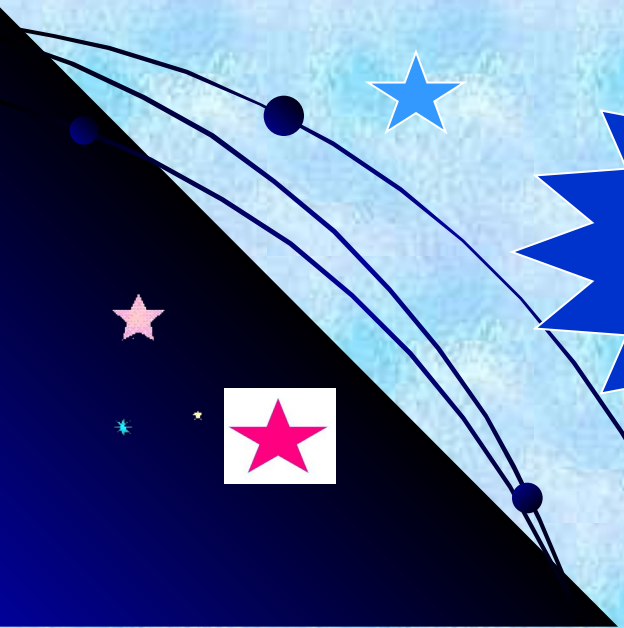
**КОСМОН
АВТ**



**КО
СМ
ИЧ
ЕС
КИ
Й**



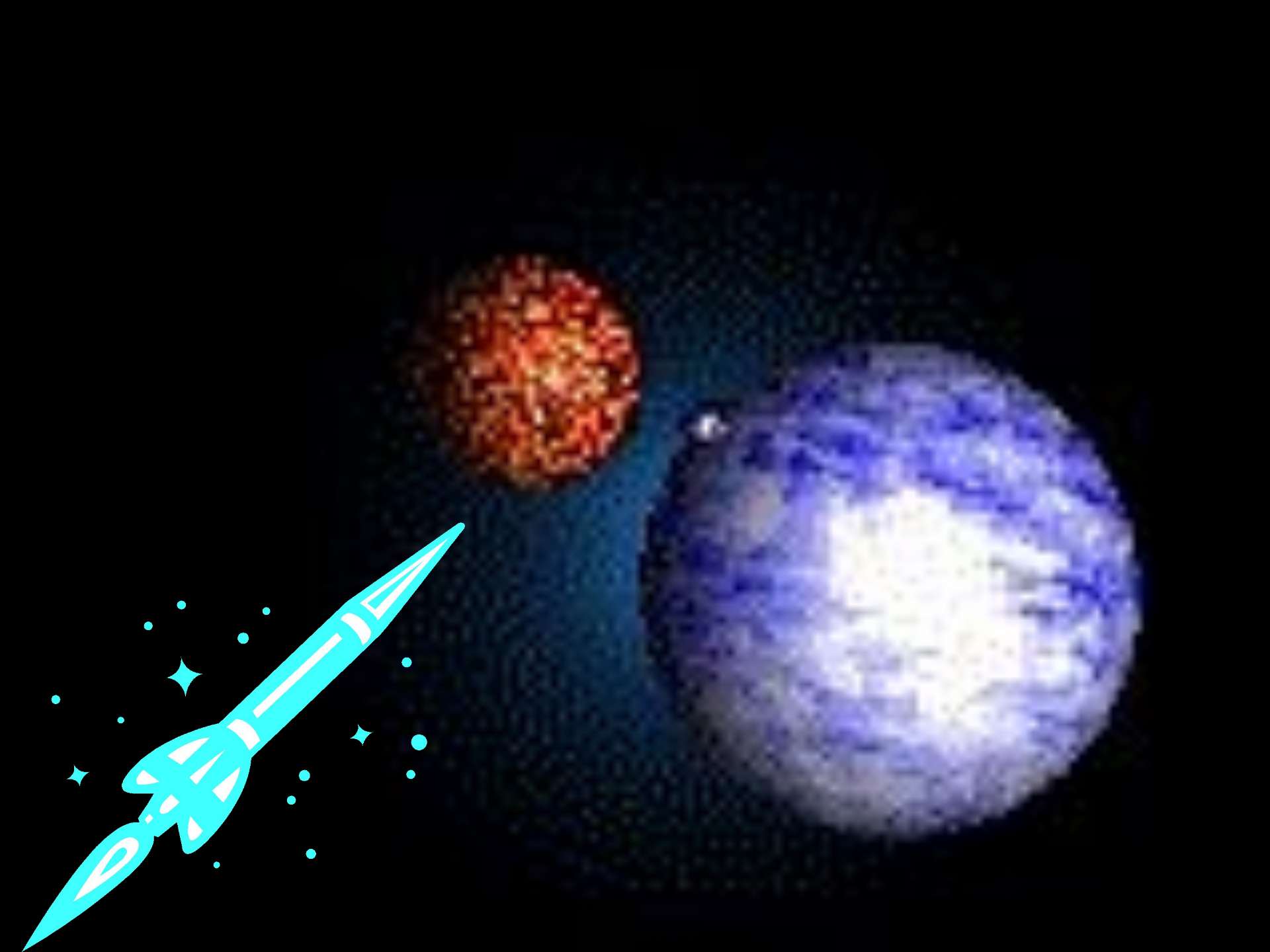
РАКЕТА

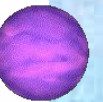
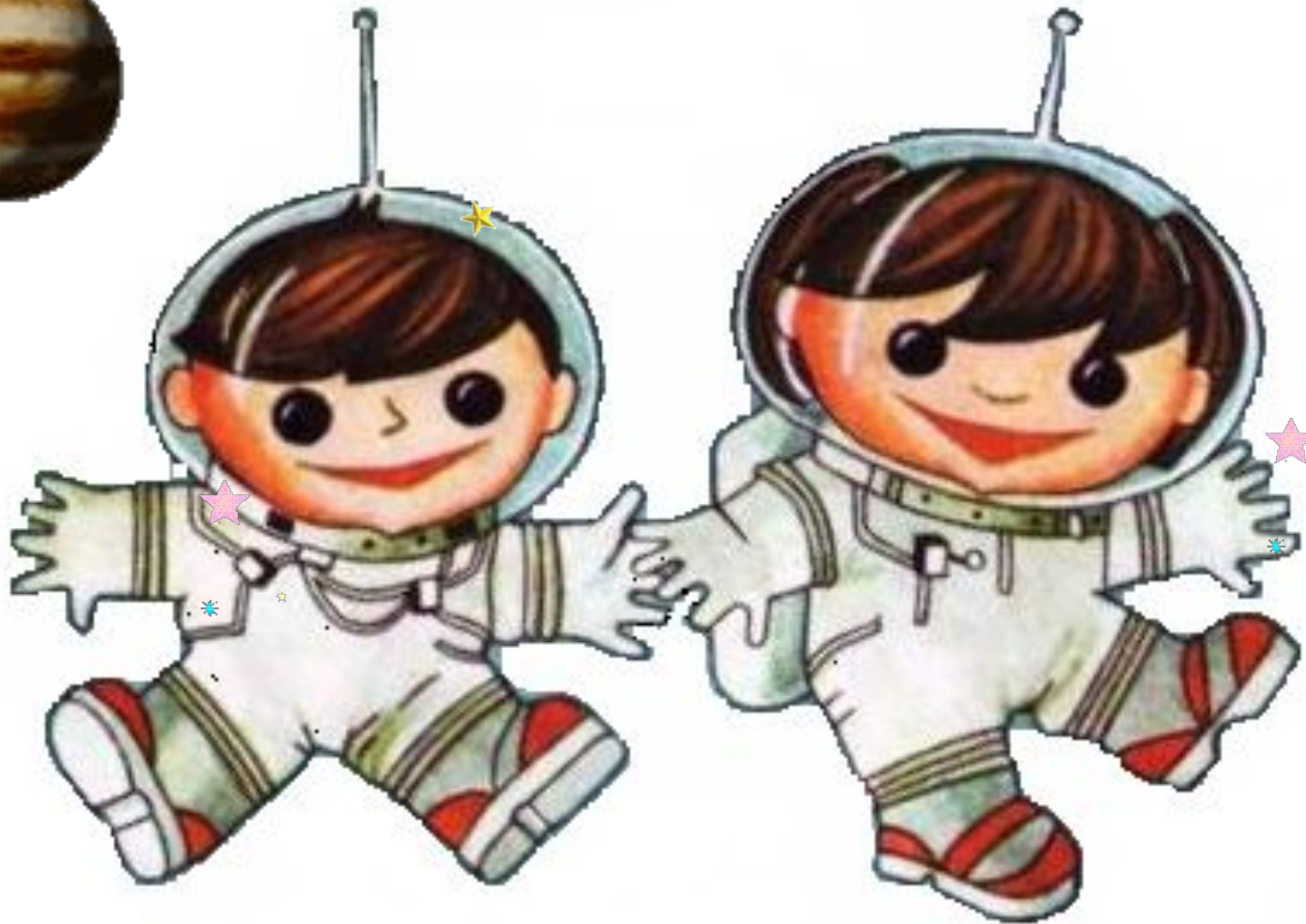


Проверка

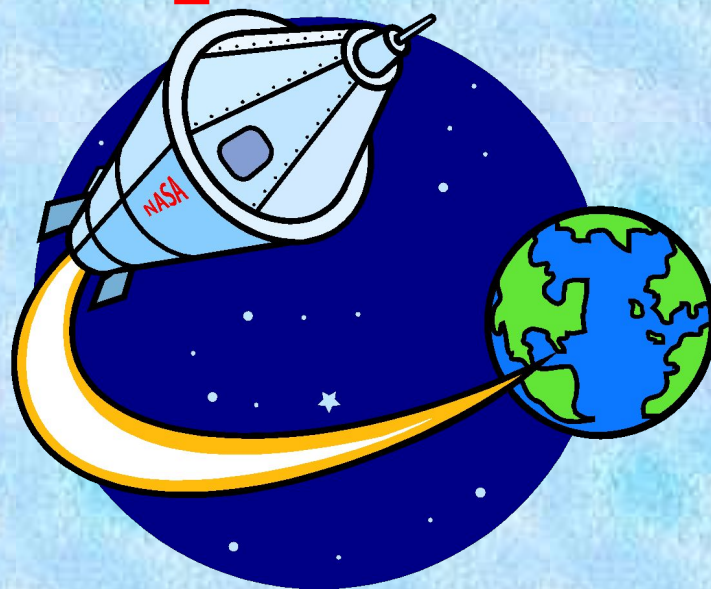
Космос, космонавт,
космический.







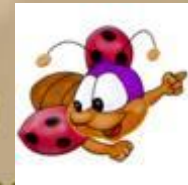
планета **КОРНЕЙ**



Корень – это общая часть
однокоренных слов.



Налево
пойдешь -
в лес с безударными
гласными зайдешь.
Прямо пойдешь -
на озеро парных
согласных попадешь.
Направо пойдешь -
на поляну с
непроизносимыми
согласными придешь.



Лес безударных гласных



К..рмить,

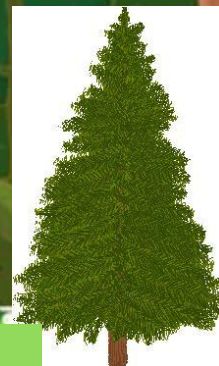
С..

рмить,

пр..мая,

б..

жать.



Алгоритм



Проверка



Проверка

Корм-кормить

Прямо-прямая

Сор-сорить

Бег-бежать





Налево
пойдешь -
в лес с безударными
гласными зайдешь.
Прямо пойдешь -
на озеро парных
согласных попадешь.
Направо пойдешь -
на поляну с
непроизносимыми
согласными придешь.



Озеро парных

СОГЛАСНЫХ

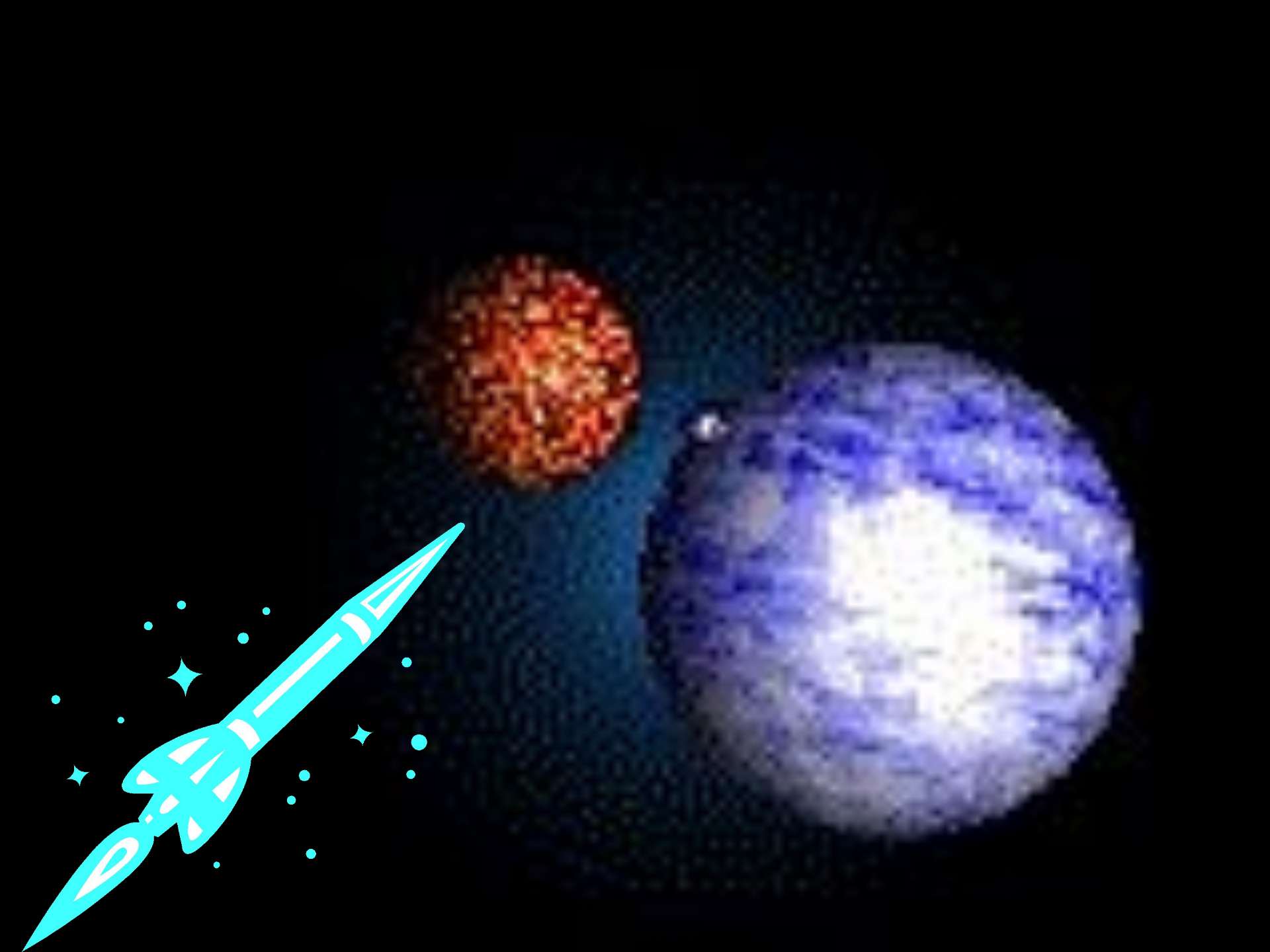
Гри. **Б**ки, шка **Ф**, пирог, **Г**

тетра. **Д**, кру. **Ж**

Ю. **Б**ка, шар, **Ф**сне., яг. **О**.

ки, **Д**ка .ка **З**





ФІЗКУЛЬТМИНУТКА



планета

суффиксов

SOS!



Суффикс — это часть слова, которая стоит после корня и служит для образования новых слов.

Стала девочка кот ёнка кормить.

Принесла овсяной кашки-

Повернулся он от чашки.

Принесла ему редиски –

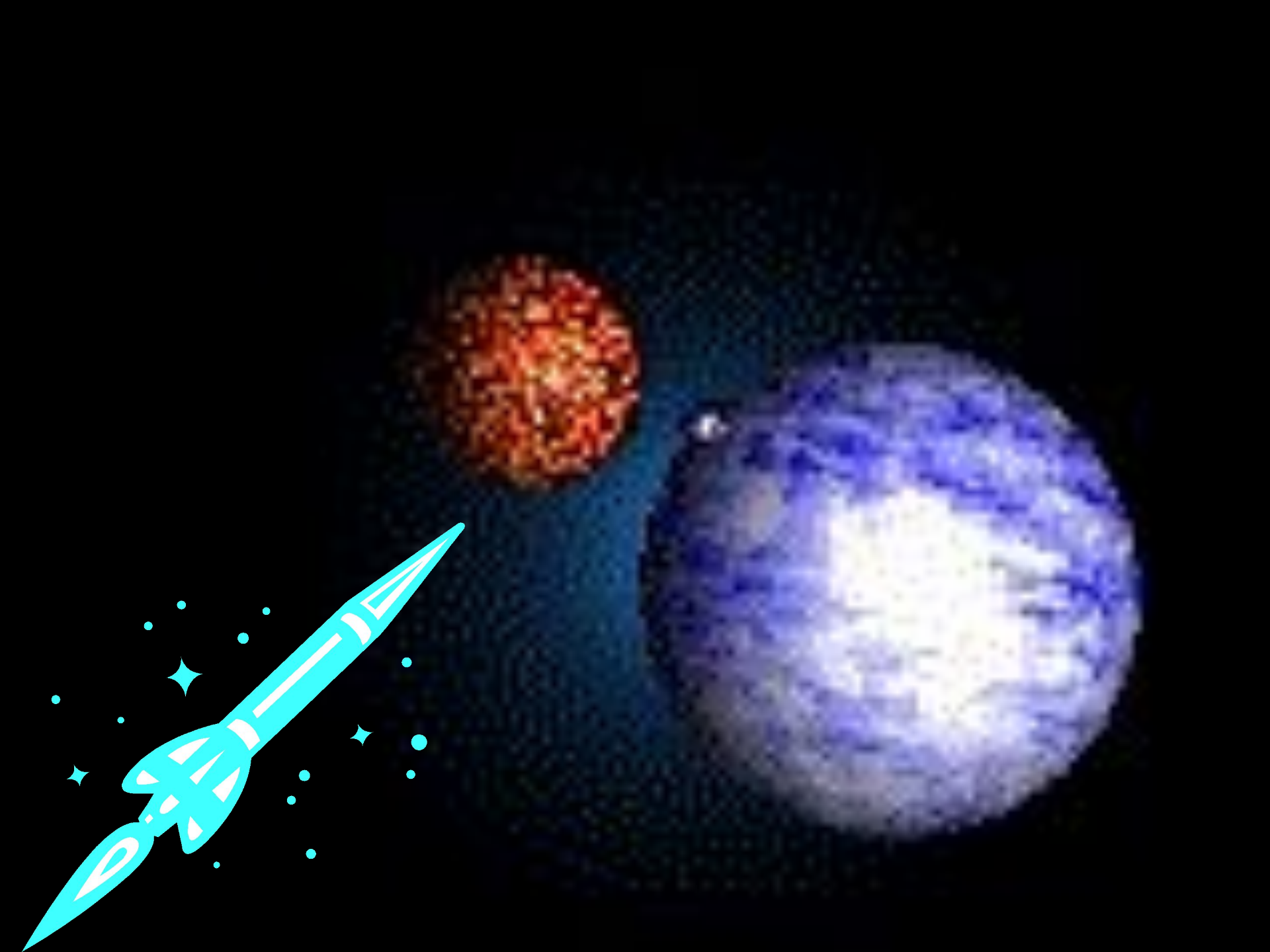
Повернулся он от миски.

Принесла кусочек сала.

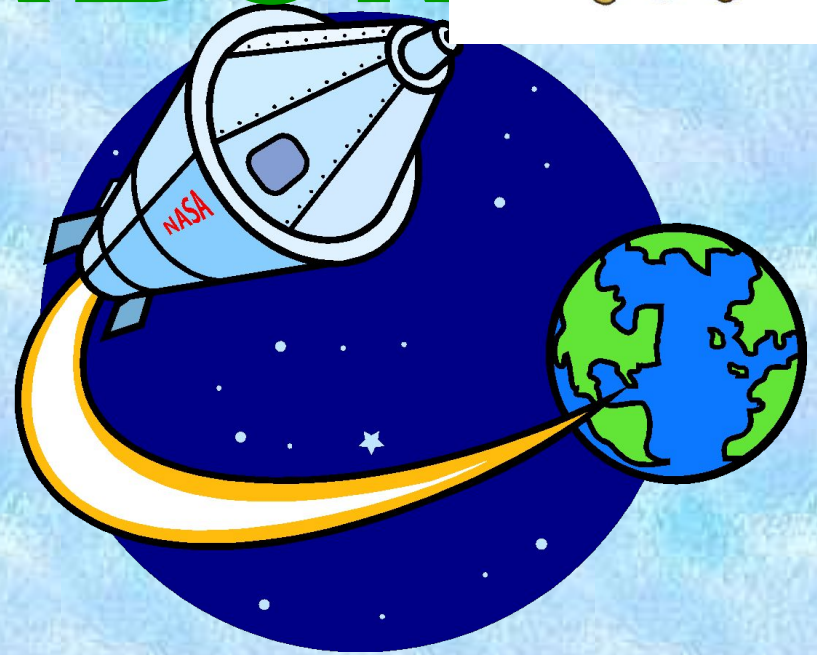
Говорит кот ёнок: - Мало!

• Вот какой глупый кот ёнок.

(С.Маршак)



Планета приставок



Приставка – часть слова, которая стоит перед корнем и служит для образования новых слов.

ВЫУЧИТЬ

ВЫ-

ПОДУЧИТЬ

ПОД-

ПРИУЧИТЬ

ПРИ-

уч

НА-

НАУЧАТЬ

ИЗ-

ИЗУЧИТЬ



1.

Д) суффикс

З) корень

О) окончание

2.

у) слова, которые
СХОДНЫ ПО СМЫСЛУ

• Н) слова, которые
имеют общую часть
и СХОДНЫ ПО СМЫСЛУ

3.

А) часть слова, которая
меняет форму слова

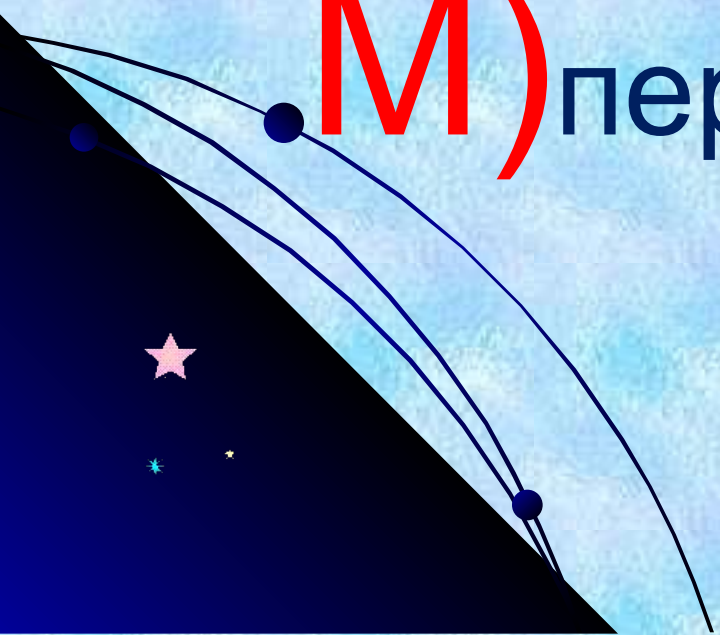
Е) часть слова,
которая образует **новые**

слова

4.

T) после корня

M) перед корнем



5.

О) общая часть

родственных слов

И) общая часть слов

6.

О) корень

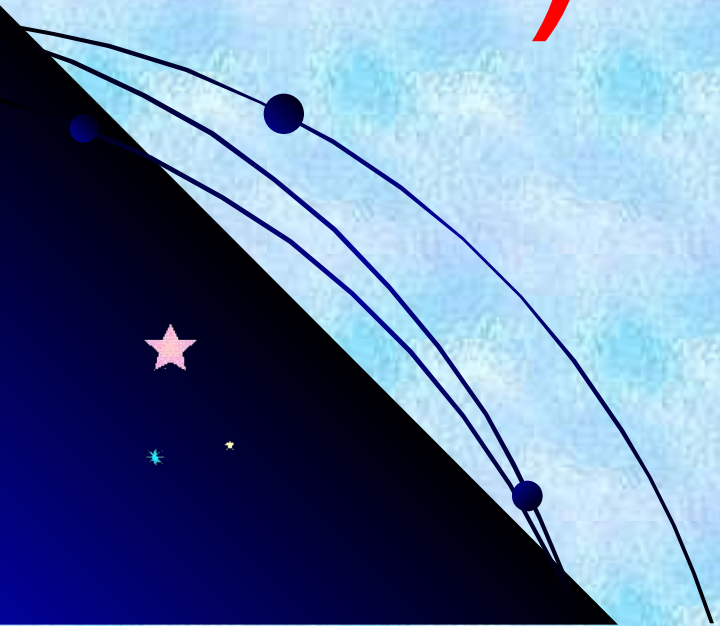
П) приставка

К) окончание

7.

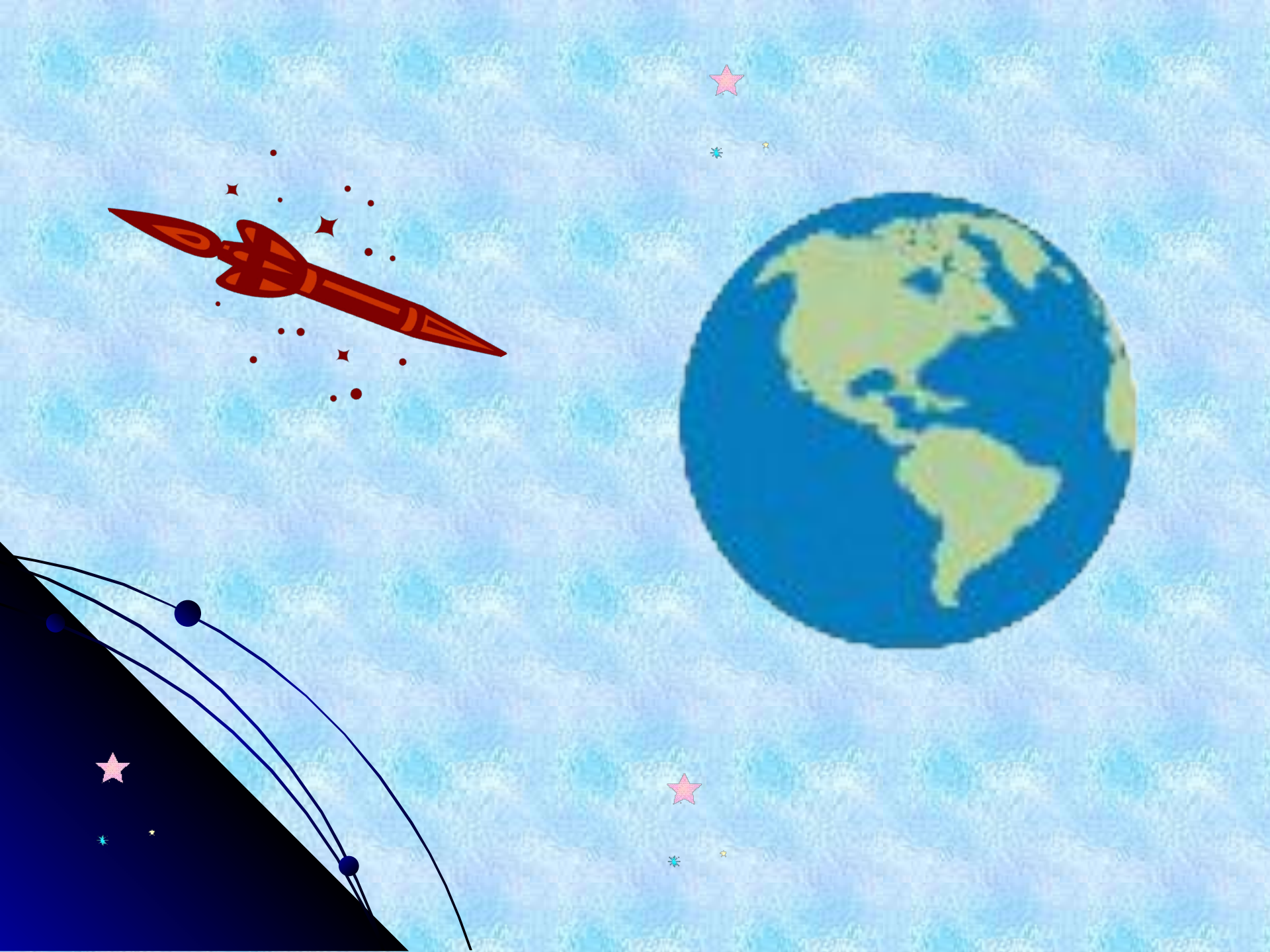
И) да

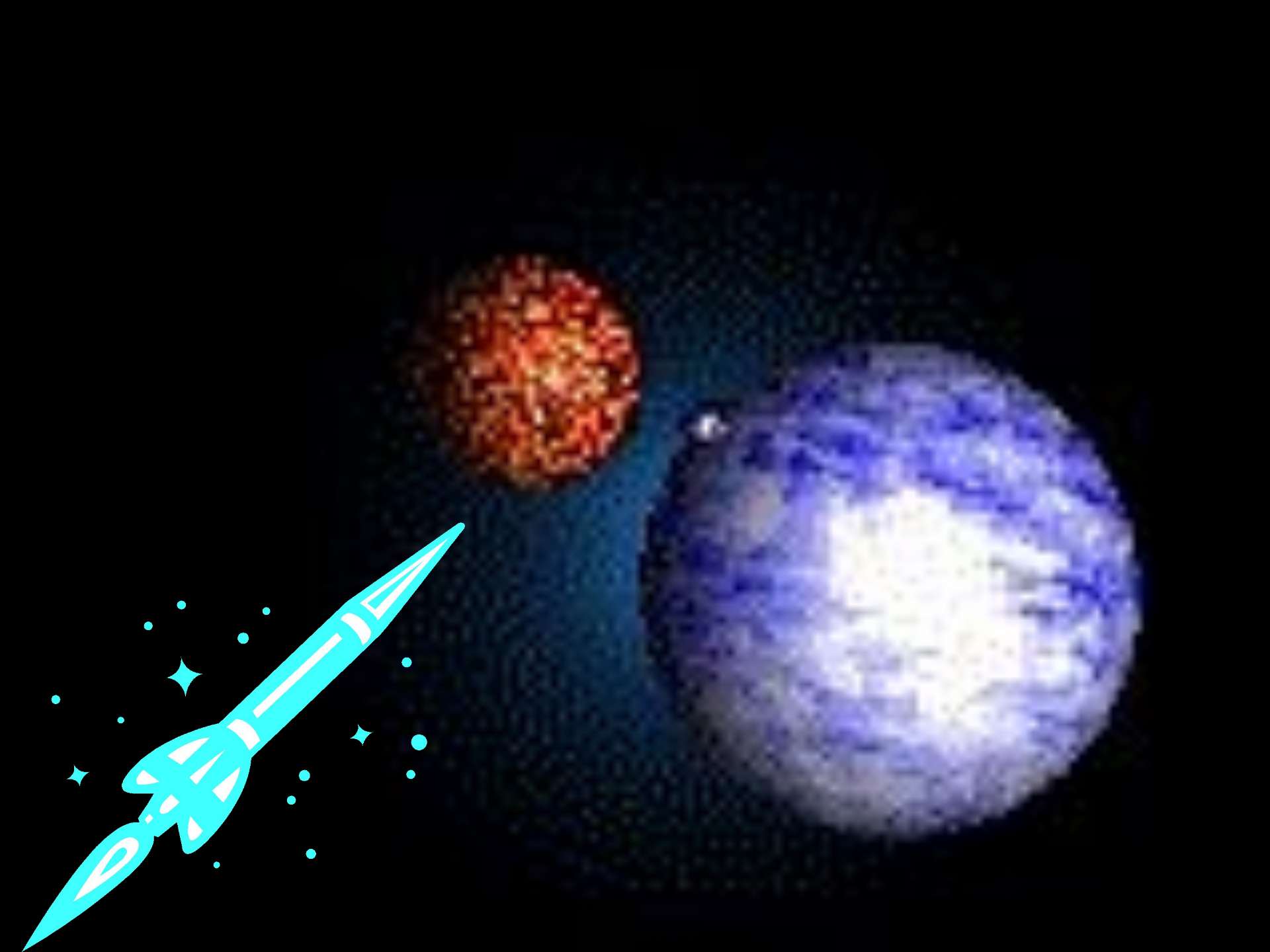
Н) нет



Знатоки









Спасибо за урок.

