



# Урок русского языка





Виктор  
Михайлович  
Васнецов  
(1848-1926)

**Автопортрет**

*Сочинение  
по картине В. М.  
Васнецова  
«Снегурочка»*



# Дом-музей Васнецова В.М.



# КОПИИ КАРТИН ВИКТОРА МИХАЙЛОВИЧА ВАСНЕЦОВА





# *Снегурочка*

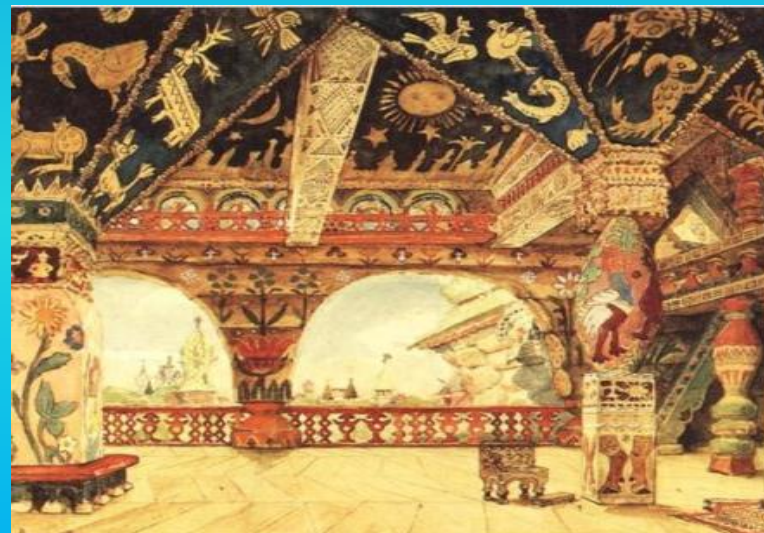
# Эскизы декораций В.М.Васнецова к пьесе А.Н.Островского «Снегурочка»



Снегурочка



Царь Берендей



«Снегурочка»

1899 г.

Государственная  
Третьяковская галерея  
г. Москва





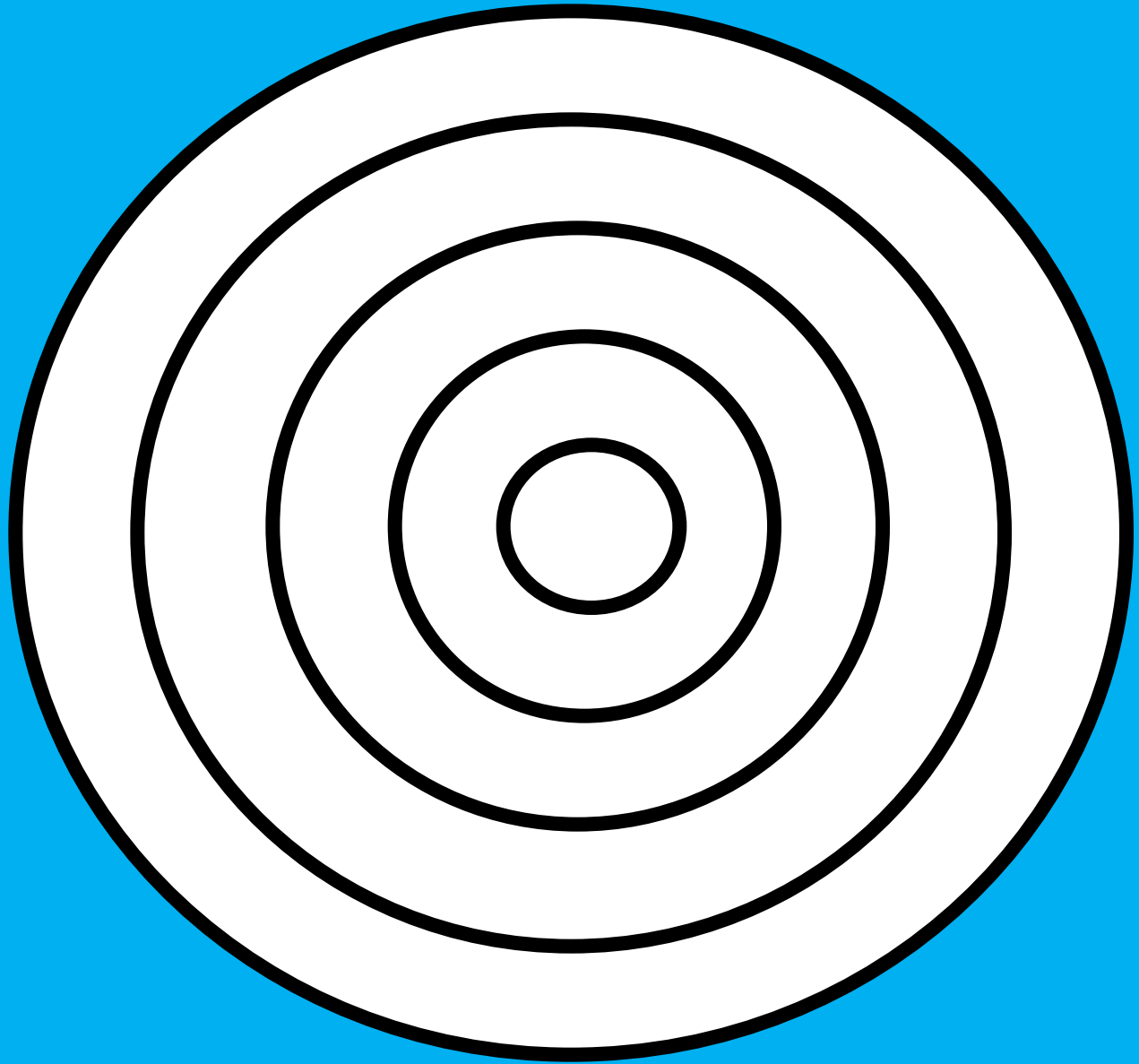


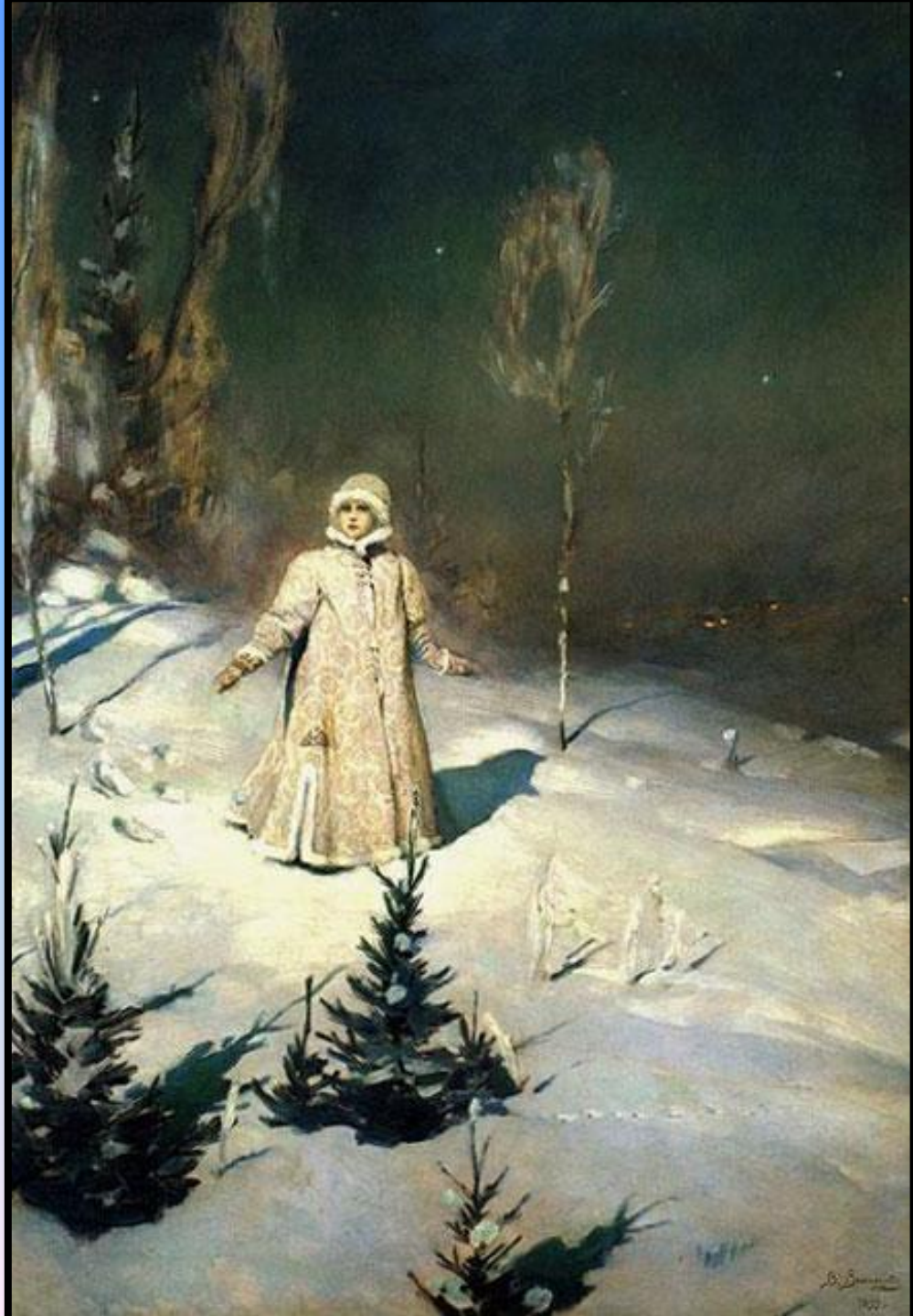
# Толковый словарь С. И. Ожегова

**ПАРЧА** - плотная  
узорчатая шелковая ткань с  
переплетающимися золотыми,  
серебряными нитями. *Прил.*  
*парчовый, -ая, -ое.*



План.	Опорные слова:
<p><b>1. Вступление.</b> Что изображено на картине В. Васнецова «Снегурочка»?</p>	Снегурочка, зимний лес.
<p><b>2. Основная часть. Описание картины.</b> 1. Как художник изобразил лес, природу?</p>	Тёмный лес, ночь, алмазные звёзды, лунный свет, поляна, сияющий голубоватый цвет, яркие тени.
<p>2. Какая Снегурочка?</p>	Девушка, красивый наряд, жемчужно-серебристый цвет, парчовая шубка, шапочка с меховой опушкой, тёплые варежки.
<p>3. Где стоит Снегурочка? Что изобразил художник на заднем плане?</p>	В сумраке леса, пушистые ёлочки, тонкая берёзка, вдали, огоньки-светлячки деревеньки.
<p>4. Как чувствует себя Снегурочка?</p>	Страшно, одиноко.
<p><b>3. Заключение.</b> Понравилась ли тебе картина? Чем?</p>	Волшебная, загадочная, чудо, тайна.





Спасибо

за урок