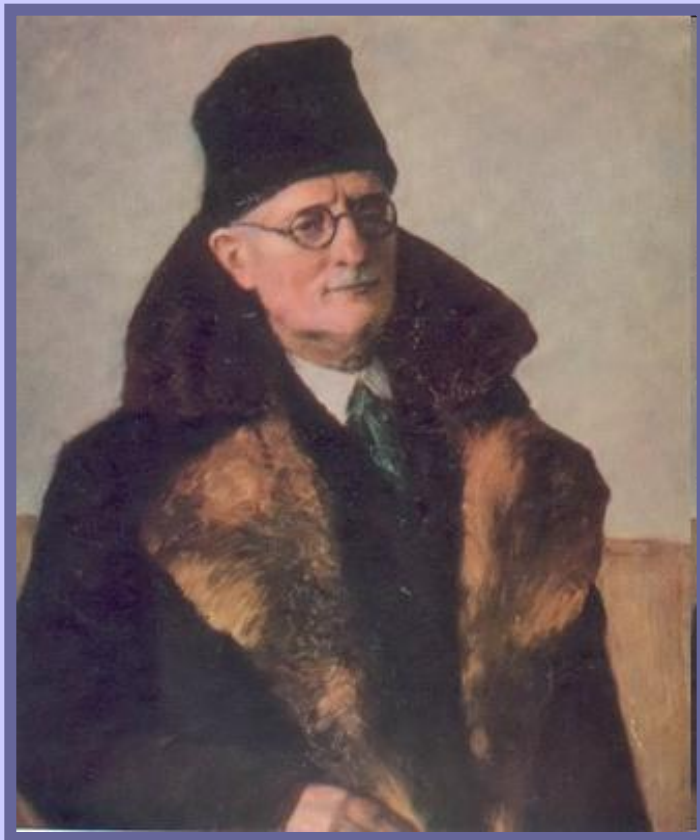
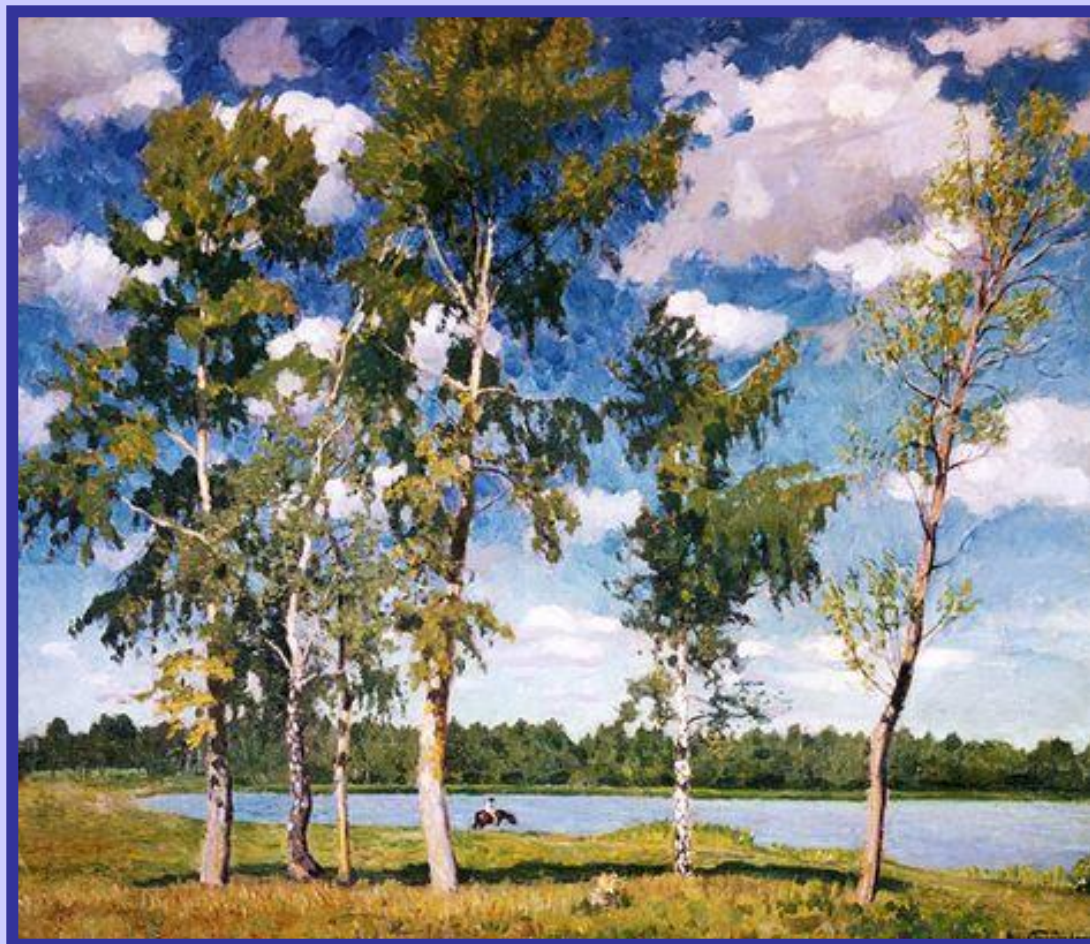


*Сочинение по картине
И.Э. Грабаря
«Февральская лазурь»*

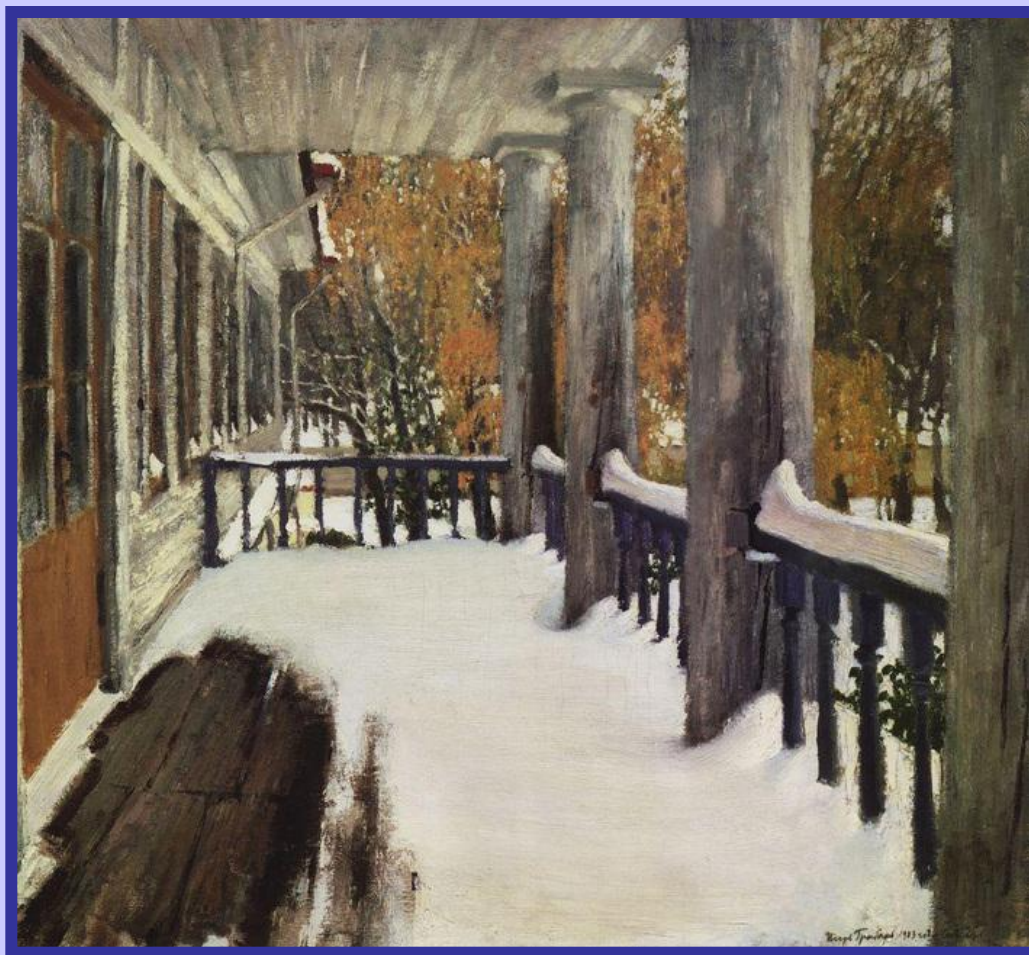
Урок развития речи в 4 классе
подготовила учитель начальных
ГБОУ школа № 495 Московского
района Санкт-Петербурга классов
Болдырева С.В.

*Грабарь Игорь Эммануилович
(1871-1960)*





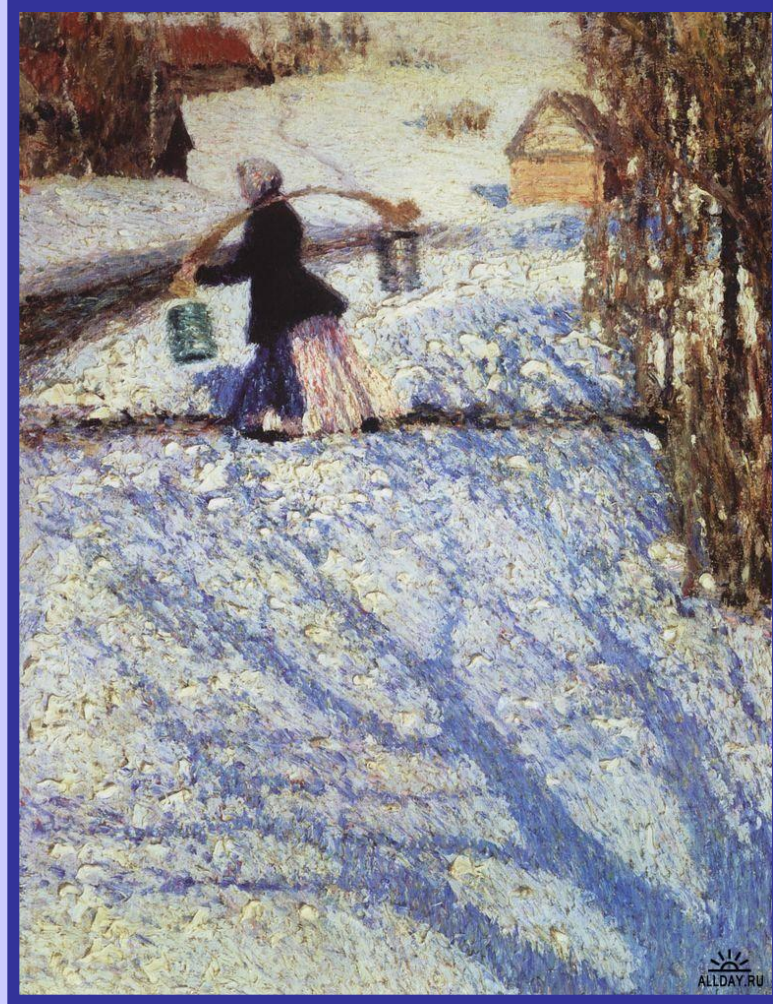
И. Э. Грабарь «На озере»



И. Э. Грабарь «Сентябрьский снег»



И. Э. Грабарь «Зимний пейзаж»



И. Э. Грабарь «Мартовский снег»



*Пейзаж –
изображение природы*



План сочинения

1. *Вводная часть*
2. *Основная часть. Что изображено на картине:*
 - а) *Передний план. Берёза*
 - б) *Задний план*
 - в) *Небо*
 - г) *Снег*
3. *Своё отношение к картине.*

План рассматривания картины

1. Какой день изображён на картине? Что изображено на переднем плане картины, в центре?
2. Что вы видите на заднем плане картины?
3. Каким художник изобразил небо?
4. Какой снег около деревьев?
5. Какие чувства хотел пробудить художник этой картиной?



Почему картина названа
«Февральская лазурь»?

*Лазоревый, лазурный - цвета лазури, светло-синий .На картине изображён прекрасный солнечный февральский день, в котором много лазоревого цвета. Поэтому картина названа **«Февральская лазурь»**.*

Предмет на переднем плане:

береза

Ствол, ветви

Изогнутый белый ствол с чёрными пятнами, поэтому автор назвал берёзы жемчужными. У основания дерева ствол чёрно-коричневый. На верхушках деревьев ещё сохранились прошлогодние листочки. Они высохли и приобрели коричневато-бурый оттенок. Ветви кажутся коричневыми, а тоненькие веточки на концах имеют красноватый оттенок (коралловые). жемчужные (берёзы) – белые, коралловые (ветки) – ярко-красные





предмет на заднем плане

На заднем плане видна берёзовая роща. На голых сучьях берёз местами лежит снег, а на других повисли засохшие осенние листья. Они словно кружево украшают деревья. Тонкие стволы берёз запорошены снегом.



предмет

небо

вверху
на горизонте

*Синее, бездонное,
лазоревое небо*

*Лазоревый, лазурный -
цвета лазури, светло-
синий.*

предмет

снег

на солнце, в тени



В берёзовой роще снега много. Он ноздреватый и подтаивает, так как солнце светит с каждым днём всё ярче. Около стволов берёз образуются ямки. Снег в тени зеленовато-синий, а на солнце – беловато-розовый.

Сапфировые (тени) – синие или зелёные



План сочинения

1. *Вводная часть.*
2. *Основная часть. Какой день изображён? Что изображено на картине:
а) небо; б) снег; в) берёзы;
г) горизонт.*
3. *Своё отношение к картине.*

Проверь работу.

- . А) Проверь, удалось ли понятно описать содержание картины?
- Б) Проверь правильность выделения частей в тексте.
- В) Проверь грамотность сочинения.