



*Двадцать первое ноября.
Классная работа.*



Двадцать первое ноября.
Классная работа.



с сс @ @ @ скрк
ска..ка



Обед, горох, север, земляника, метель

Прочитайте рассуждение ученика, найдите ошибку



В предложении «*На отвесной скале не было гнезда поползня*» три имени существительных: *скале*, *гнезда*, *поползня*. Выделяю окончания. В слове *скале* окончание –е. Это существительное 2-го склонения. В слове *гнезда* окончание –а. Это существительное 1-го склонения. В слове *поползня* окончание –я. Это существительное 1-го склонения.

**Типы склонения.
Алгоритм определения
склонения.**



Алгоритм определения склонения

1. Ставлю слово в начальную форму

(И.п. Ед.ч.)

2. Определяю род

3. Нахожу окончание

4. Определяю склонение





Алгоритм определения склонения

1. Определяю род
2. Ставлю слово в начальную форму
(И.п. Ед.ч.)
3. Определяю склонение
4. Нахожу окончание



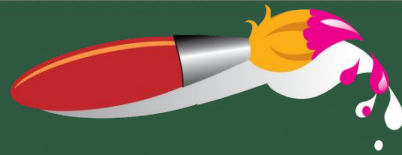
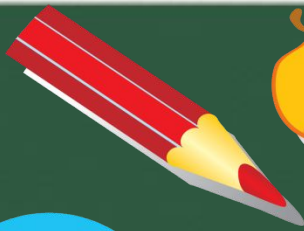
Алгоритм определения склонения

1. Ставлю слово в начальную форму (И.п. Ед.ч.)
2. Определяю род
3. Нахожу окончание
4. Определяю склонение

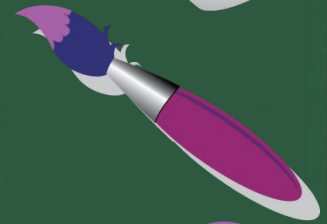
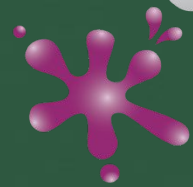
«ЛЕСЕНКА УСПЕХА»



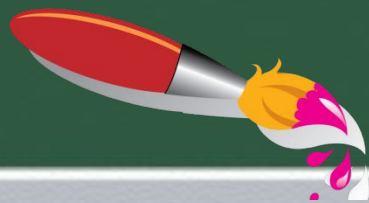
Спасибо за работу!



12



9



128

