

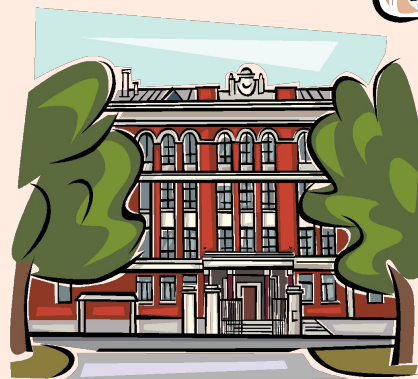
**Урок
русского
языка**



**Имя существительное
обозначает предмет**

КТО?

ЧТО?



**Имена
существительные**

Одушевленные

КТО?



собака



Аня



бабочка

Неодушевленные

ЧТО?

дерево



телефон



розы



Мужской род



мяч
(он, мой)



клоун
(он, мой)
букет
(он, мой)



подарок
(он, мой)
мишка
(он, мой)

Женский род



мышь
(она моя)



роза
(она моя)



ветка
(она моя)
птичка
(она моя)

Средний род



растение
(оно мое)



солнце
(оно, моё)

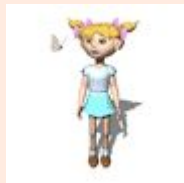


сердце
(оно мое)

Число

Единственное

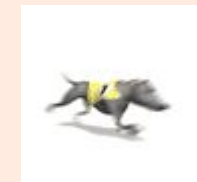
девочка



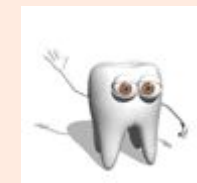
рыба



собака

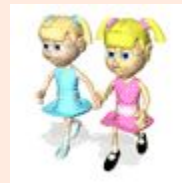


зуб



Множественное

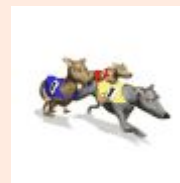
девочки



рыбы



собаки



зубы



Члены предложения

- Главные
- Второстепенные
- Книга – источник знаний .
- Книга – источник знаний.

План:

- 1.Что обозначает имя существительное, на какие вопросы отвечает?
- 2.Одушевленные и неодушевленные имена существительные.
Примеры.
- 3.Имена существительные мужского, женского и среднего рода.
Примеры.
- 4.Изменение имен существительных по числам. Примеры.
- 5.Какими членами предложения бывают имена существительные?

**Имя
существительное**

**Постоянные
признаки**

1. Одушевленное-неодушевленное
2. Род

**Непостоянные
признаки**

1. Число
2. Падеж

**Пр.рода соз.ла с.ву замечательным
ОХОТНИКОМ.**

Уши с.вы имеют внешний клапан.

Гл.за видят в полной т.мноте.

Это п.могает ей лучше слышать.

**Мя.кие пер.я обеспечивают б.сшумный п.
лет.**



Проверка.

Природа создала *сову* замечательным охотником.

Уши *совы* имеют внешний *клапан*.

Это *помогает* ей лучше слышать.

Глаза видят в полной *темноте*.

Мягкие перья обеспечивают *бесшумный полет*.

№ предложения	Имена существительные	
	Главный член	Второстепенный
1	1	2
2	1	2
3	-	-
4	1	1
5	1	1

Конец

