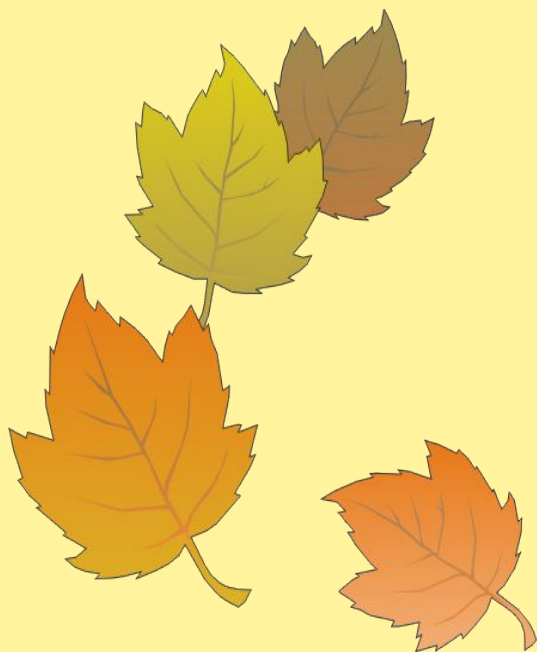




Творительный падеж имён существительных

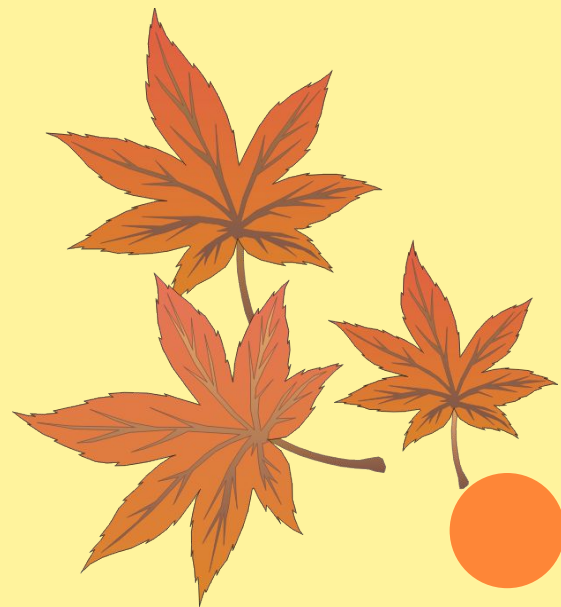


Автор: О.Г. Карпенко
учитель начальных классов
МОУ «СОШ №5»
ст. Тбилисской
Краснодарского края



Цель урока:

- познакомиться с особенностями творительного падежа;*
- развивать орфографическую зоркость.*



Словарь:

*дорога, чёрный, двадцать,
одиннадцать, коллектив,
пассажир, аллея, библиотека.*



Любуюсь



играю с



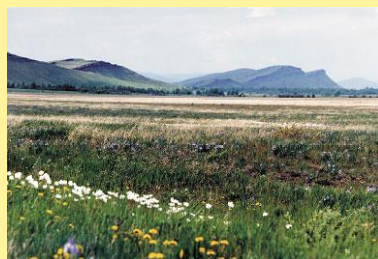
сиджу за



растёт под



лечу над



положил между

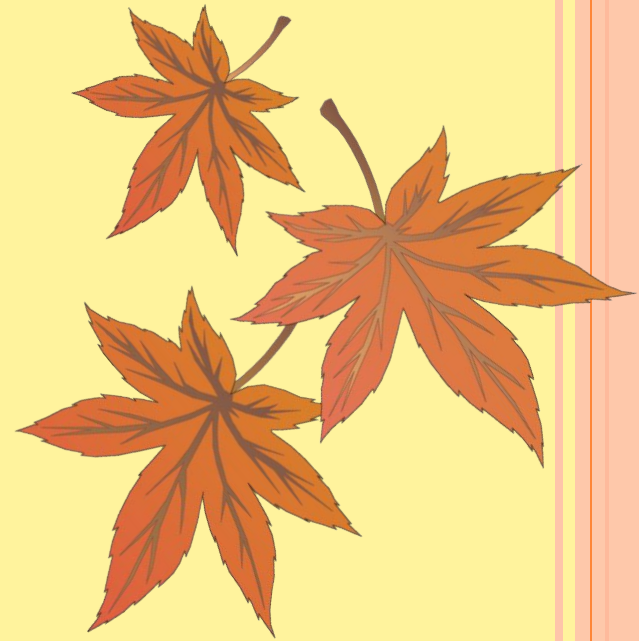


*Творительный падеж
отвечает на вопросы
КЕМ? ЧЕМ?*

*Употребляется с предлогами:
С, ЗА, ПОД, НАД, МЕЖДУ.*



*Растёт на дереве,
жил за рекой,
шли по дороге,
запивал молоком,
поставил на стол,
выехал из дома,
залез под диван,
мечтаю о походе,
пришёл с другом.*



*П_ля _пустели. Цв_ты исчезли.
Ж_лтая тр_ва клонится к
земле.⁴ Одна только оз_мь
поднимается ровным з_лёным
к_вром.*



*Поля^{и.м.п.} опустели. Цветы
исчезли. Жёлтая трава клонится
к земле^{д.п.4} Одна только озимь
поднимается ровным зелёным
ковром.^{т.п.}*





Д/з: стр. 65 упр.140

Сегодня на уроке я

- узнал новое....

- повторил...

- испытал затруднения в....

