

Родимен существительных

(закрепление)

Словарные слова



Какую букву нужно вставить?



е

и

УЧИТ...ЛЬ

Какую букву нужно вставить?

ДЕВ...ЧКА

а

о



Какую букву нужно вставить?



уч...ница

и

е

Какую букву нужно вставить?



СС

С

кла...

Какую букву нужно вставить?



а

о

а

о

к...р...ндаши

Какую букву нужно вставить?

П...нал

е

и

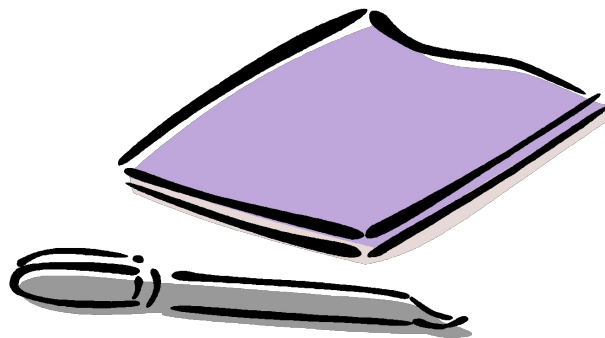


Какую букву нужно вставить?

Т...традь

И

е



Какую букву нужно вставить?

ф...МИЛИЯ

о

а



Какую букву нужно вставить?

ру...кий

С

СС



Какую букву нужно вставить?



...ЗЫК

е

я

и

Род имен существительных

Мужской род (он, мой)	Женский род (она, моя)	Средний род (оно, моё)
брат папа дядя вторник	земля кошка моль	небо животное
окончания		
а я <input type="text"/>	а я <input type="text"/>	о е



32. Прочитай имена существительные под каждой цифрой. Они относятся к одному роду или к разным?

1) Мужчина, дедушка, тётя, дядя, Лёня, Лена, Алёша, дочка, мальчишка, няня, бабушка, женщина, актриса.

2) Мель, олень, тень, рояль, местность, лось, радость, печаль, журавль, бровь, прорубь, лень.



● Запиши слова, распределяя их в столбики по родам. Сколько будет столбиков? В какой из них нужно дописать слова? Подбери и запиши.



Если затрудняешься...

Род *одушевлённых существительных* определяют по отнесённости лица (предмета) к мужскому или женскому полу: *мальчик, девочка*. Род *неодушевлённых существительных* — обычно по окончаниям.

От рода существительного зависит выбор формы имён прилагательных, глаголов.

33. Прочитай отрывок из произведения Корнея Чуковского. С какими окончаниями ты употребишь глаголы? От чего зависит выбор окончаний?

Одеяло

Убежал..**о**,

Улетел.**а** простыня,



И подушка,

Как лягушка,

Ускакал.**а** от меня.



- Запиши отрывок, вставляя окончания. Над именами существительными укажи род, число, выдели окончания.

Самостоятельная работа

34. Запиши скороговорку по памяти (памятка 5). Укажи род имён существительных. Как будешь его определять?

По утрам у Айболита
До обеденной поры

Лечат зубы зебры, зубры,
Тигры, выдры и бобры.

(Н. Тополева)



- У кого получится быстрее и точнее произнести эту скороговорку? Произнесению какого звука она учит?



Заметьте!

Род определяется по начальной форме имени существительного, отвечающей на вопросы *кто?* или *что?*, в форме единственного числа:

сёла (село) — ср. р., *к вечеру (вечер)* — м. р.,
от деревни (деревня) — ж. р.

35. Подготовься записать предложения под диктовку (памятка 6).

Если вам по душе
Красота земная,
Берегите её,
Устали не зная!
Неприменно тогда
Станем мы друзьями.
А про кошек и собак
Пойте вместе с нами!

(М. Пляцковский)



- Определи род имён существительных.

Найдите слово, в котором 2 буквы и 4 звука

Найдите слова, в которых 4 буквы и 5 звука

Домашнее задание

36. Спиши текст. Определи род имён существительных.

Катят по подводному небу волны. Мальки взблескивают, как капельки солнца. Они любят зелёные водоросли. Рыбьята всегда весёлые.

37. Представь, что в банках находится повидло.
Как назовёшь яблочное или яблочная [пав'їдла]?
От чего будет зависеть выбор формы имени прилагательного?

38. Какие имена существительные можно записать? Укажи их род.



...ка	...ко	...це
...ца	...то	...цо

ед. ч. простыня́, (нет) простыні́, простыню́
мн. ч. прóстыни, (нет) прóстынь и простыне́й, простыня́м

