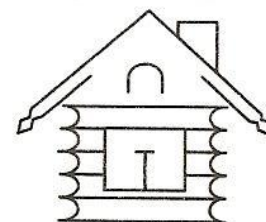
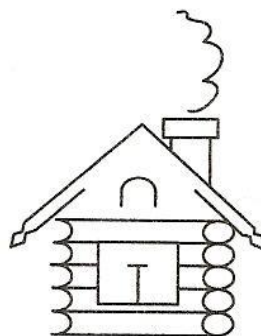
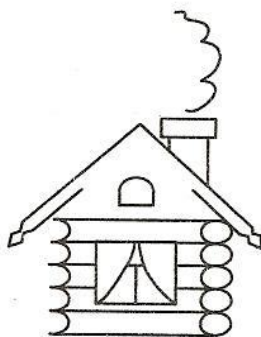
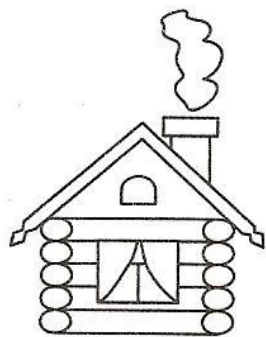


Русский язык, 1класс. (УМК «Начальная школа 21 века»)

Тема: Адрес. Слоговая и звуковая модель слова.

- **Цели** :осознание детьми необходимости указания адреса в определенных ситуациях, подготовка к его правильному написанию;
- закрепление умений по составлению слоговой и звуковой моделей слов;
- развитие коммуникативной компетенции;
- формирование навыков сотрудничества.

ВНИМАТЕЛЬНО РАССМОТРИ РИСУНОК. ЧЕГО НЕ ХВАТАЕТ ВО ВТОРОМ, В ТРЕТЬЕМ, В ЧЕТВЕРТОМ ДОМИКАХ? ДОРИСУЙ.



л л л л л л л л л л

и и и и и и и и и и

адрес

защиты

пестуха

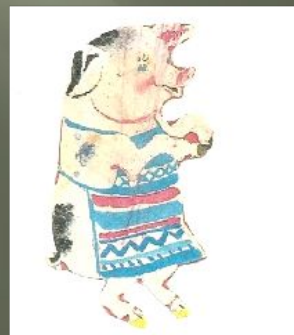
Карточка (работа в парах)



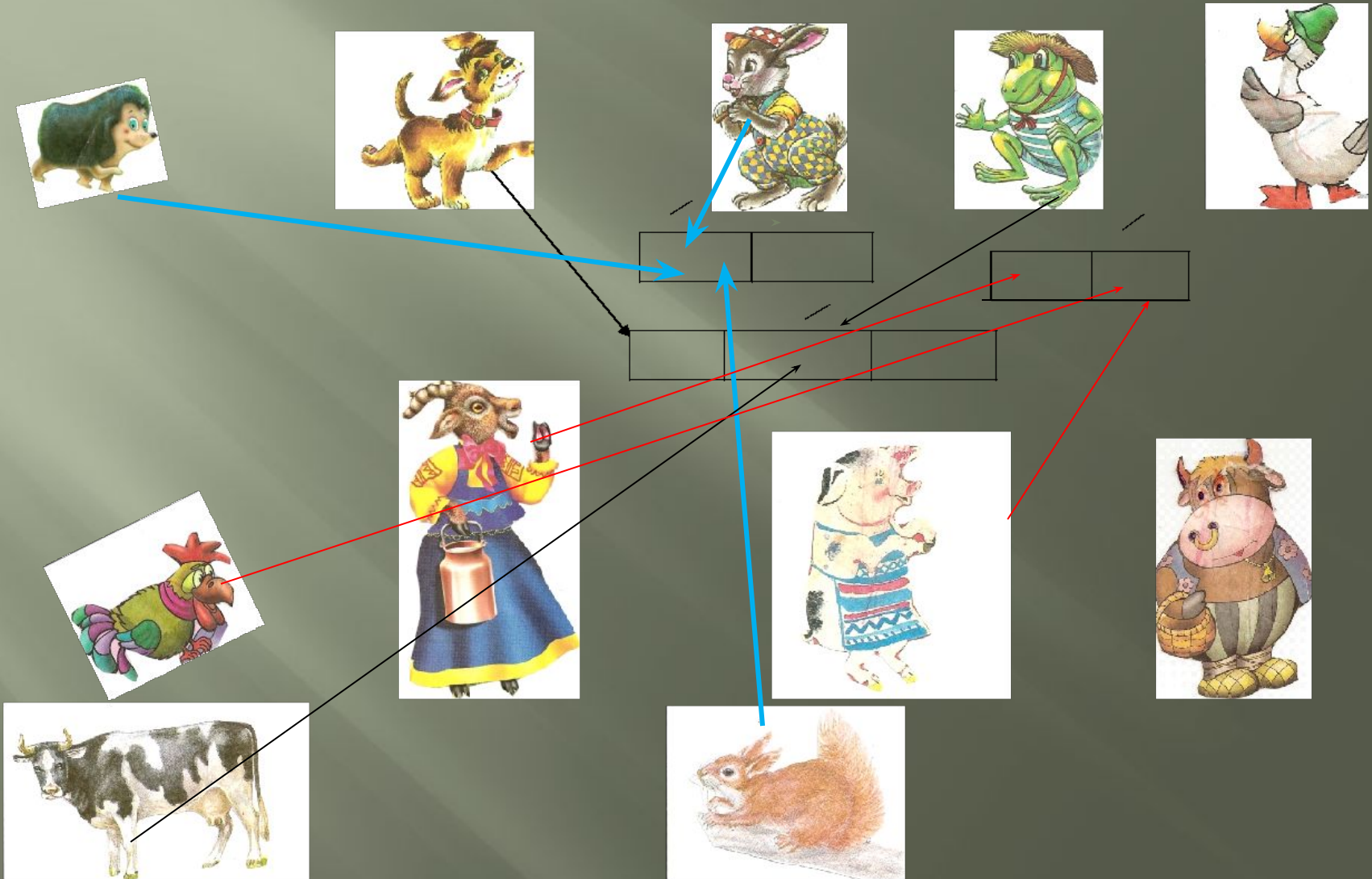
| | |
|--|--|
| | |
|--|--|

| | |
|--|--|
| | |
|--|--|

| | | |
|--|--|--|
| | | |
|--|--|--|



Карточка (проверка)

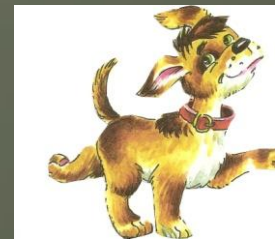




заяц



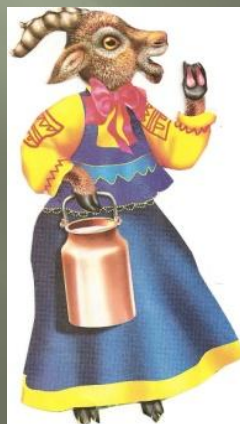
петух



собака



ёжик



коза



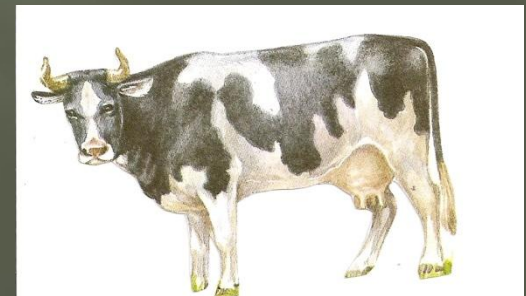
лягушка



белка



свинья



корова