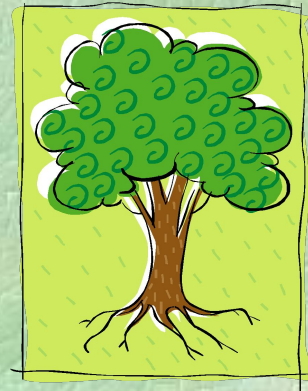




# корень

▶ Подземная часть растения...



▶ Внутренняя, находящаяся в теле часть зуба...



▶ Основная, значимая часть слова ...



Медная — медь

*монетка*



Медовый — мёд

*пряник*



***Родственные слова  
(однокоренные слова)***



**Общая часть  
(корень)**

---

**Общее  
значение**

Какое слово здесь лишнее?



1. НОСИЛЬЩИК
2. НОСАТЫЙ
3. НОС
4. НОСИШКО

Какое слово здесь лишнее?



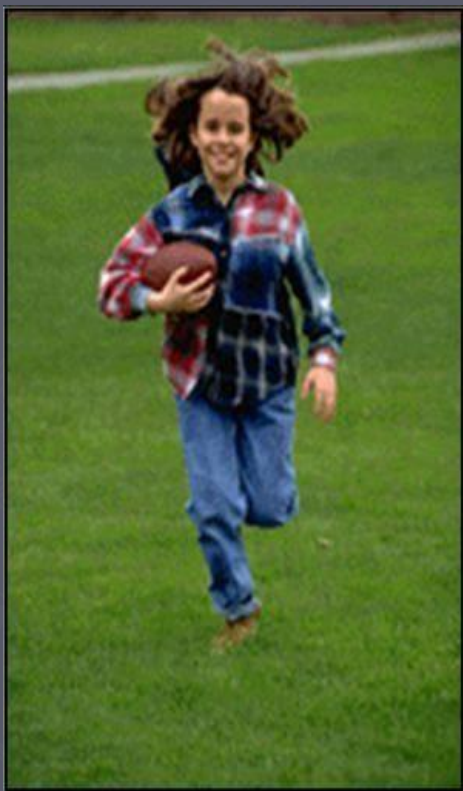
1. ПЕЧУРКА
2. ПЕЧАТАТЬ
3. ПЕЧКА
4. ПЕЧНИК

Какое слово здесь лишнее?



1. лисица
2. лисьи
3. лисёнок
4. листик

# Веселый – радость - веселье



радость





# Родня ли гусеница гусю? (Шутка)

- Вы кто такие?
- Я гусь, это гусыня, а это наши гусята.
- А ты кто ?
- А я ваша родственница – гусеница.

Есть ли в этом тексте  
родственные слова ?



Гусеницы мавлона питаются растениями из семейства зонтичных