



УЧИМСЯ
ОБЪЯСНЯТЬ СЛОВА

Объясните значения слов,
зная, из каких частей оно
состоит и каким способом
образовано.



Подснежник

- то, что растёт под снегом (цветок)



Подсвечник

- то, что ставят под свечку
(подставка под свечу)



Подберёзовик

- то, что растёт под берёзой (гриб)



Подосиновик

- то, что растёт под осиной (гриб)



ЕЛЬНИК

- еловый лес



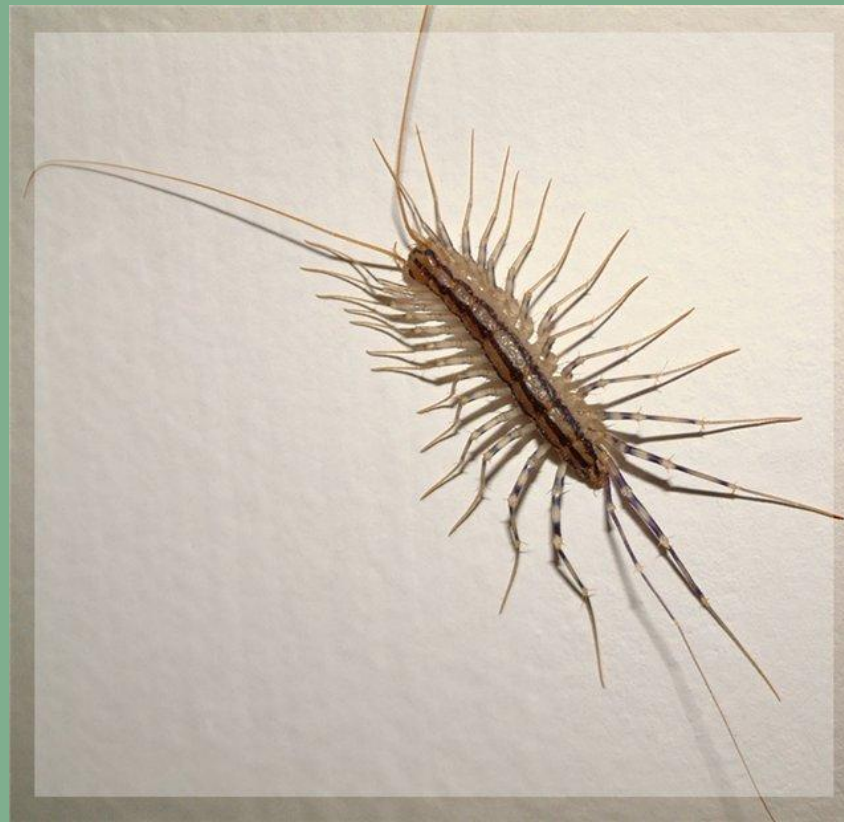
Голубика

- ягода голубого цвета



Сороконожка

- это насекомое, у которого сорок ног



Приведи примеры слов,
лексическое значение которых
определяется их составом.

?



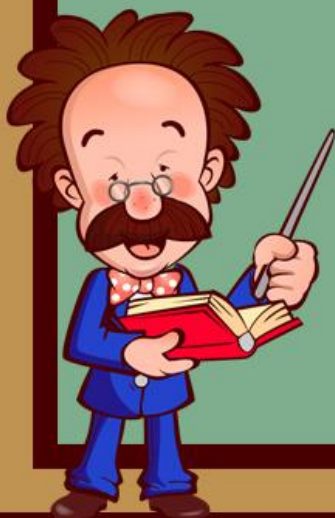
Черника

- ягода чёрного цвета



Осинник

- лес, в котором растут осины (осиновый лес)



Земляника

- земляная ягода, растущая у самой земли



Спиши два предложения на выбор

- Подснежник-цветок, растущий из-под снега.
- Подсвечник-подставка для свечи.
- Подберёзовик-гриб, растущий под берёзой.
- Подосиновик-гриб, растущий под осиной.
- Ельник- еловый лес.
- Голубика-ягода голубого цвета.
- Сороконожка-насекомое с сорока ножками.

