

Перенос слов.

Презентация к уроку русского языка во 2-м классе.

**Подготовила: учитель начальных классов
Тимофеева Н.В.**

ПРАВИЛА ПЕРЕНОСА

СЛО-ВА ПЕ-РЕ-НО-СЯТ-СЯ ПО СЛО-ГАМ

| | | | |
|----------|--------|-----------|----------|
| МО-ЛО-КО | ВЕД-РО | АПЕ-ЛЬСИН | МИЛ-ЛИОН |
| МОЛО-КО | ВЕ-ДРО | АПЕЛЬ-СИН | ГРУП-ПА |

| ПЕРЕНОСИ ПРАВИЛЬНО! | НЕ ОТРЫВАЙ! | |
|---|--------------------------------|---------------------------|
| ПРИСТАВКУ | ь, й, ь | 1 БУКВУ |
| ПОД-ХОДИТЬ РАС-КРАСИТЬ ПО-ПРАВИТЬ | ПОДЬ-ЕЗД ЧАЙ-КА МАЛЬ-ЧИК | ЯБ-ЛОКО ОСЕНЬ ЁЛ-КА |

ПЕРЕНОС СЛОВ



Нинья

Способы переноса

Нинья, лай-ка, паль-то, се-мья,
суб-бо-та, под-бро-сить,
по-стро-ить



Анна

1. Слова переносят по слогам: *мам-па, сест-ра.*
2. Одну букву нельзя оставлять на строке и нельзя переносить на другую строку: *яма, ар-мия, Нинья.*
3. Буквы *й, ъ* и *ь* не отделяют от впереди стоящей буквы: *лай-ка, паль-то, се-мья, объ-езд.*
4. В словах с двойными согласными одну букву оставляют на строке, вторую переносят на другую строку: *Анна, суб-бота.*
5. Нельзя отрывать от приставки конечную букву: *под-бро-сить, под-пи-сать.*
6. Нельзя отрывать первую букву от корня: *по-стро-ить, при-у-чить, со-брать.*

ПЕРЕНОС СЛОВ



ёжики



вишня



гриб

Запомните!

Переносить слова с одной строки на другую надо по слогам:

кош-ка, мой-ка, руч-ка,
кни-га, ёл-ка

Одну букву нельзя оставлять на строке и нельзя переносить на новую строку. Переносить нужно так:

Ел^е-на, Со-фия

Нельзя переносить так:

~~ё-жик~~, ~~О-лег~~, ~~А-ня~~, ~~у-рок~~

Найдите слова, которые нельзя переносить

Пчёлка, зебра, стул, енот, берёзка, месяц, играют, пьют, льёшь, уши, Ира, Лидия, сом.



Заполните таблицу в тетради

Улыбка, Лидия, юла, столик, стул, рисую, утята, Ирина, Юлия, Софья.

| Деление на слоги | Перенос слов |
|------------------|--------------|
| у-лыб-ка | улыб-ка |
| | |
| | |
| | |

Правила переноса



**ъ, ь, й не
отделяются от
предшествую
щих букв.**

**из одного
слога не
переносятся.**


**переносятся
по слогам**

**На строке не
оставляется
одна буква,
даже если она
обозначает
слог.**

*club
Sovet*

е | Перенос

ед-
е- ва
два



2

у-
коп



1

о-
пять



?

Слово встало в конце строчки,
Не хватило слову места,
Быстро по слогам дели
С новой строчки допиши.



Мы изучаем перенос.

Вот как слова я перенёс.

Едва – *е-два.*

И получил за это два.

Укол – *у-кол.*

И получил за это кол.

Опять – *о-пять*

Теперь, наверно, будет
пять.



Правила переноса слов

- ✦ **Переноси слова по слогам**
- ✦ **Одну букву нельзя отделять от слова.**
- ✦ **Букву й не отрывай от гласного.**
- ✦ **Слова, состоящие из одного слога не переносятся.**

Исправь ошибки:
**Сарока, варабей,
пасуда, масква,
лесица.**

Раздели слова на
слоги.

Исправь ошибки:
**Сарока, варабей,
пасуда, масква,
лесица.**

Раздели слова на
слоги.

Исправь ошибки:
**Сарока, варабей,
пасуда, масква,
лесица.**

Раздели слова на
слоги.

Исправь ошибки:
**Сарока, варабей,
пасуда, масква,
лесица.**

Раздели слова на
слоги.

Раздели слова на
слоги:
**Лисица, пенал,
машина, капуста,
город.**

Раздели слова на
слоги:
**Лисица, пенал,
машина, капуста,
город.**

Раздели слова на
слоги:
**Лисица, пенал,
машина, капуста,
город.**

Раздели слова на
слоги:
**Лисица, пенал,
машина, капуста,
город.**

Составь из букв и
слогов слова:

**си ли ца
ши ма на
ро со ка
ран ка даш**

Составь из букв и
слогов слова:

**си ли ца
ши ма на
ро со ка
род го**

Составь из букв и
слогов слова:

**си ли ца
ши ма на
ро со ка
ран ка даш**

Составь из букв и
слогов слова:

**си ли ца
ши ма на
ро со ка
род го**

Шёл ёж. Глядь – зверь, не зверь.

-Ты кто?

-Паук.

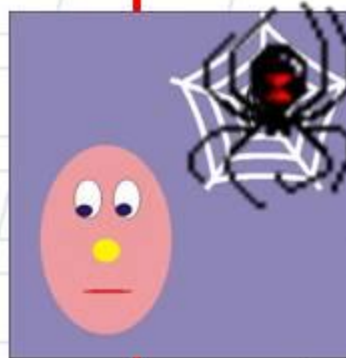
- Па-ук? Кыш!

-Как так – кыш?

-А вот так – кыш, и всё тут.

-Ёж смел. А тот трус, шмыг в щель!

-Ну, друг, в чём тут суть? В чём соль?



па-

ук

ЗАПОМНИ!



**Слова из одного
слога не
переносятся.**



МОЛОДЦЫ!

Всем спасибо за работу на уроке!

