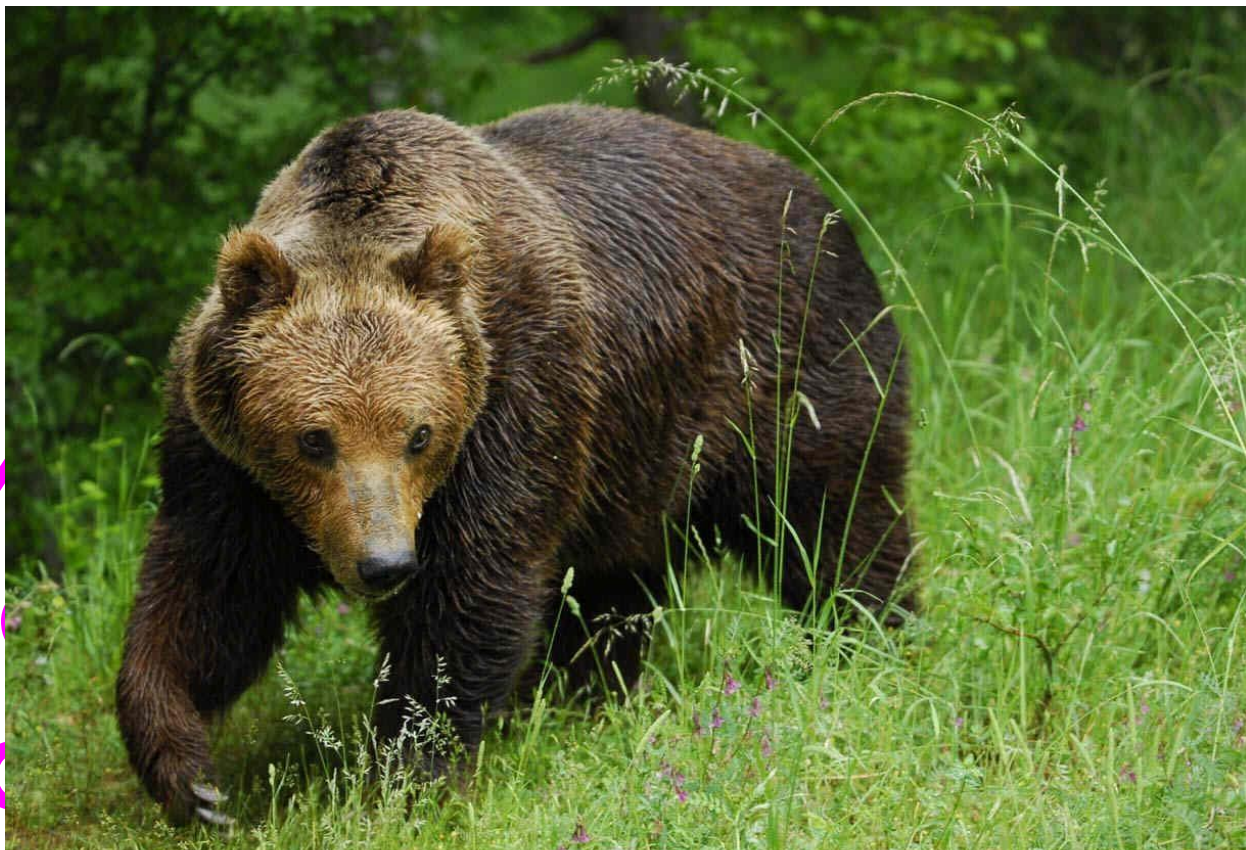




**Изложени**  
**В**  
**берлоге**



О  
З  
П  
С

А когда медведесна,  
Просыпается от сна.  
ь

# Прочитайте

Всю осень медведь бродил в лесу. Он ел сладкие корни растений, ягоды. Жир нагуливал.

Стало холоднее. В лесной глуши медведь нашёл большую ель и вырыл яму. Зверь застелил её мягкой душистой хвоей, сухим мохом. Потом натаскал веток и закрыл вход. Это берлога – медвежье жильё.

Залегает медведь в берлоге ранней зимой. Тепло, уютно там. Ударит мороз – уснёт медведь.

Чем сильнее мороз, тем крепче медвежий

## Ответ на

## вопросы:

♦ Чем занимался медведь осенью?

♦ Как понимаете выражение *жир нагуливал*?

♦ Как называется медвежье жильё?

♦ Расскажите, как медведь готовил берлогу?

♦ Когда он залегает в берлогу и когда засыпает? Когда ему лучше спится?

# Прочитай и перескажи:

Всю осень медведь бродил в лесу. Он ел сладкие корни растений, ягоды. Жир нагуливал. Стало холоднее. В лесной глуши медведь нашёл большую ель и вырыл яму. Зверь застелил её мягкой душистой хвоей, сухим мохом. Потом натаскал веток и закрыл вход. Это берлога – медвежье жильё.

Залегает медведь в берлоге ранней зимой. Тепло, уютно там. Ударит мороз – уснёт медведь.

Чем сильнее мороз, тем крепче медвежий сон.

Вставь буквы. Объясни

Медведь, <sup>написанное</sup> бродил, посл

суд. и о о

слажки, ж р, х л днее,


глуш, б лышую, выст

лidl, ь ь

мяжкой, душ. стой, а пло,

вхои, медвеж е, жил ё,

зал гает. ра ей. нат



**Напиши изложение по  
плану.**

**1. Медведь нагуливает  
жир .**

**2. Подготовка берлоги.**

**3. Медвежий сон.**