

В.Д.Поленов

«Золотая осень»

Хоружева Ирина Александровна,
учитель начальных классов,
I квалификационная категория

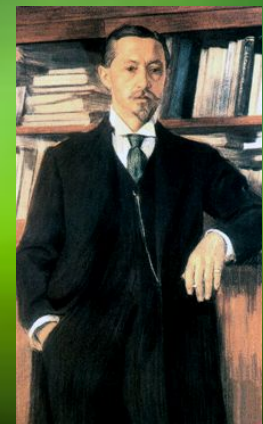
В.Д.Поленов «Золотая





*Лес, точно терем расписной,
Липовый, золотой, багряный,
Весёлой, пёстрою стеной стоит
Над светлою поляной.
Сегодня так светло кругом,
Такое мёртвое молчанье:
В лесу и в синей вышине,
Что можно в этой тишине
Расслышать листика шуршанье*

Иван Алексеевич Бунин





- «Осенняя река»
- «Осень»
- «Солнечный день»
- «Золотая осень»

Василий Дмитриевич Поленов



- Эту картину написал **Василий Дмитриевич Поленов (1844-1927)** - один из выдающихся русских художников. Он родился в Петербурге, в культурной дворянской семье. Систематические занятия живописью начались для него в 12 лет. Выполняя волю отца, Поленов поступил в петербургский университет, получил юридическое образование, но одновременно по вечерам он занимался в Академии художеств, которую так же с успехом закончил.

Василий Дмитриевич Поленов

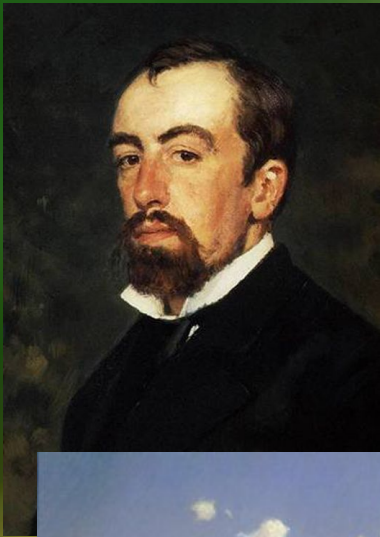


- С 1882 года художник преподавал в Московском училище живописи, ваяния и зодчества, его учениками были **Остроухов, Коровин, Левитан**. Занимался просветительской деятельностью, создавал декорации в театре.

Василий Дмитриевич

Поленов

- Многие его картины имели большой успех и получили известность («Московский дворик», «Бабушкин сад»)



Василий Дмитриевич Поленов



- Василий Дмитриевич Поленов был одним из первых живописцев, получивших звание народного художника. (1924 г)
- Живописец - художник, занимающийся живописью
- Живопись — вид изобразительного искусства, связанный с передачей зрительных образов посредством нанесения красок на твёрдую или гибкую поверхность.

- *Почему картина называется «Золотая осень»?*
- *Какие чувства и желания испытываете вы, когда смотрите на эту картину?*
- *Какой день изобразил художник?*



- *С помощью чего художник добивается появления у нас чувства радости? Какие краски (тона) выбрал Поленов, чтобы показать «золото» осени?*
- *Какие деревья вы видите на картине?*



- *Какого цвета наряд у берёз?*
- *Все ли деревья оделись в золотой наряд?*
- *Какие деревья остаются зелёными?*
- *Докажите, что день, изображённый на картине, солнечный и тёплый.*



Эпитеты и сравнения

- *Эпитет* - это яркое образное определение

Например:

золотая осень

белоснежная зима

хрустальный звон

Сравнение - это сопоставление одного предмета с другим, сходным с ним в какой-либо черте, с целью вызвать более живое и яркое представление о предмете

День:	<i>погожий, хороший, теплый, осенний</i>
Небо	<i>ясное, голубое, светлое, лазурное</i>
	<i>легкие, воздушные, белые, пушистые</i>
	<i>жёлтые, золотые, разноцветные, осенние, красивые, нарядные</i>
Берёзы	<i>стройные, гибкие, белоствольные.</i>
Трава	<i>жёлтая, зелёная</i>
	<i>голубая, зеркальная, синяя, извилистая, блестящая.</i>
Солнце	<i>игривое, осеннее, лучистое.</i>

Облака	<p>Облака плывут как стая белых лебедей, как волшебные кораблики</p> <p>Плывущие облака похожи на белоснежную пушистую вату</p>
Река	<p>Река, как зеркало</p> <p>Река - вьётся, как голубая лента</p>
Деревья	<p>Березки, как девушки на балу в белых платьях с яркими лентами в волосах</p> <p>Лес раскинулся по берегам реки пышным пестрым ковром</p>

План



1. О художнике и его картине.

Какое время года изображено на картине?

2. Какой день, как изображено небо, солнце?

3. Река.

4. Наряд деревьев

5. Земля.

6. Какие чувства вызывает картина.