

Урок русского языка

2 класс

Тема: «Весёлые части речи»

Части речи

Слов в русском языке много.

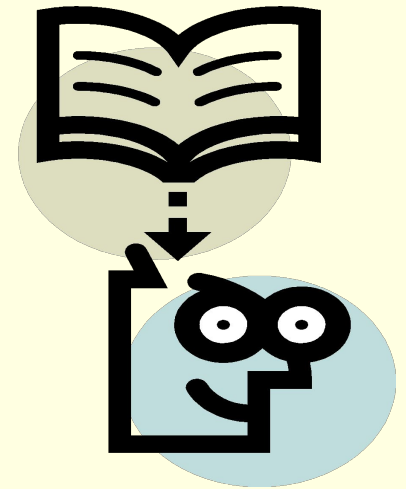
- Есть у слов и общие признаки,
- объединяющие их в группы, —

ЧАСТИ РЕЧИ!

Каждая часть речи имеет три признака: общее грамматическое значение, морфологические

и синтаксические признаки

1. Отвечают на одинаковые вопросы,
2. Обозначают определённое качество (предмет, его действие, признак, количество...)
3. И являются, как правило, одинаковыми членами предложения
(например- прилагательное чаще всего в предложении является определением)



Части речи

?????

существительные

СОЮЗЫ

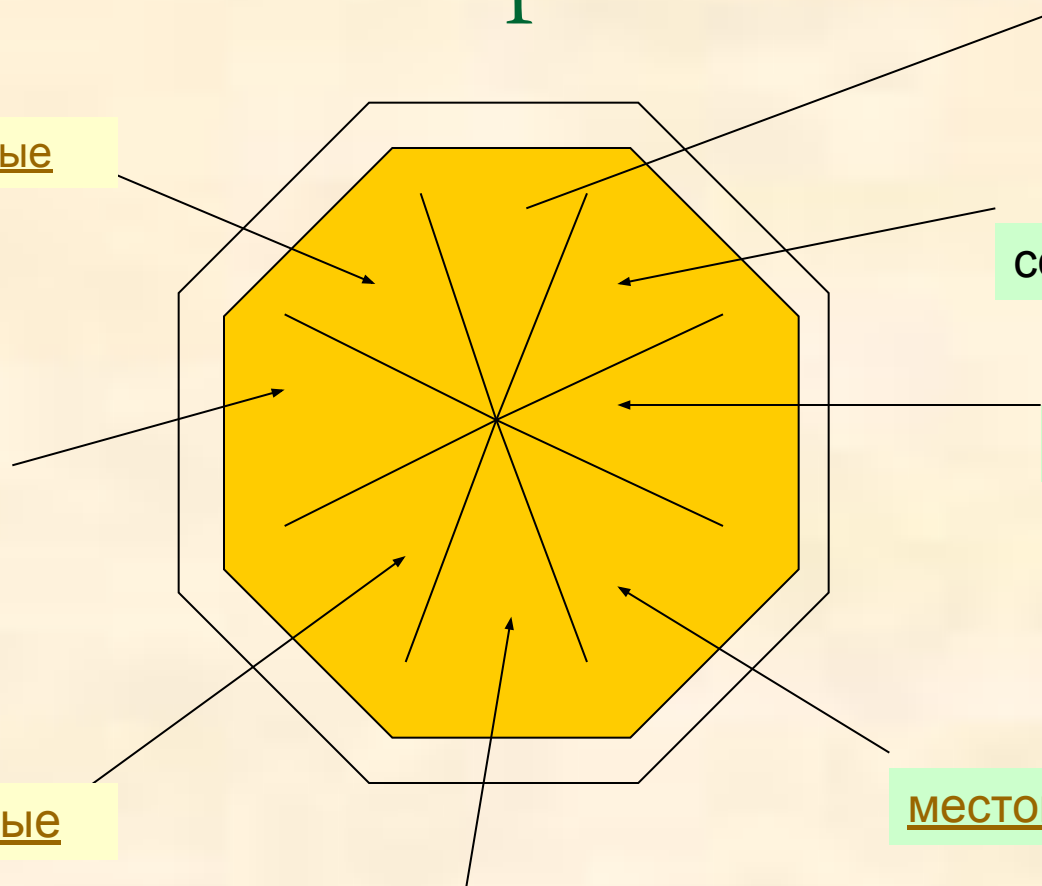
глаголы

предлоги

прилагательные

местоимения

числительные



Какая часть речи самостоятельная, а какая — служебная?

- Все части речи делятся на *самостоятельные* и *служебные*.

Какая часть речи самостоятельная, а какая — служебная?
ориентируйтесь по их признакам.

- **называет предмет (действие, признаки, число);**
- **помогает соединяться словам в предложении или простым предложениям в сложное;**
- **добавляет разные оттенки к значениям слов и предложений. а также помогает в образовании некоторых грамматических форм.**
- **к слову можно задать вопрос;**
- **к слову нельзя задать вопрос;**
- **слово является членом предложения;**
- **слово не может быть членом предложения.**

Имя существительное- обозначает:

предмет
явления природы
события!

- Имена существительные делятся на два больших разряда:

Одушевлённые

кто?

Неодушевлённые

что?

Род имён существительных:

↓
ж.р.

она моя:

рыбка

чашка

↓
м.р.

он мой:

день

закат

↓
ср.р.

оно моё:

село

крыло

Зачем имя существительное изменяется по вопросам?

Попугай измерил удав своими шаг.

Попугай измерил удава своими шагами.

Для связи слов в предложении!
Слонёнок передал мартышке привет от удав

Слонёнок передал мартышке привет от удава.

■ Изменим по вопросам:

■ Кто? Что?

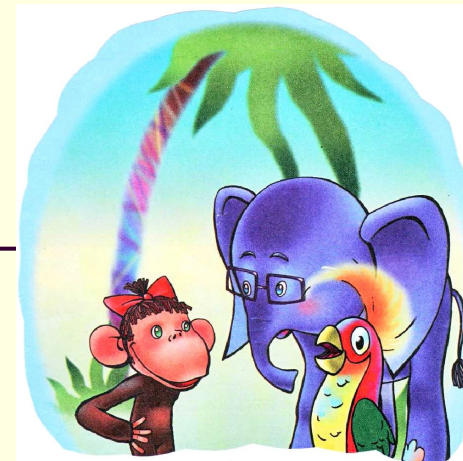
■ Кого? Чего?

■ Кому? Чему?

■ Кого? Что?

■ Кем? Чем?

■ О ком? О чём?





Глагол

Общее грамматическое значение глагола

—.

Глаголы **обозначает** — действие предмета.

Отвечает на вопросы:

- Что делать? , что сделать?

Глагол в предложении ~~предмет~~ ^{предмет} ~~является~~ ^{является} **сказуемым!**
Учащимся школ? На эти вопросы

Элли с друзьями ^{ответит глагол} шагали по тропинке и пели песню.

- Читать и считать, писать и

Элли с друзьями ^{запоминать} шагали по тропинке и пели песню.

- Рассказывать, анализировать,
стремиться, но не завидовать!

Трудолюбивый глагол



Что обозначает глагол?

- Жил-был Глагол. Он очень не любил ленивых, и сам трудился целый день: бегал, летал, скакал, мастерил, варил... Там что-то выкопает, там достроит, там склеит, там пришьет, и все волнуется: успею ли помочь, добегу ли вовремя, смогу ли все трудности преодолеть.
- Глаголу нравится ЧИТАТЬ, ШУМЕТЬ, БУРЛИТЬ, КИПЕТЬ, ИГРАТЬ, РАБОТАТЬ и МЕЧТАТЬ, ШИТЬ, ЖИТЬ, СВИСТЕТЬ и ПЕТЬ!

Действие предмета!





Имя прилагательное

обозначает:
Признак предмета

воспитанный
упитанный
весёлый

Какой?



М.р.

Карлсон

трудолюбивая
заботливая
милая

Какая?



Ж.р.

Золушка

Фея

неожиданное
приятное
доброе

Какое?



Ср.р.

волшебство



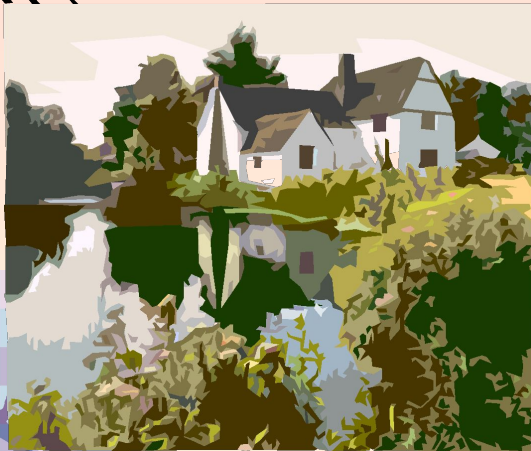
Род, число имён прилагательных

(зависит от рода и числа имён существительных,
связанных по смыслу)

Часть речи – прилагательное

согласуются в роде, числе..

с именами существительными, связанными по смыслу



- Игра:
«Согласуй в роде и числе»:

Холодное погода

пышный замок

пасмурная лето

старинный сосны

дремлющие балл

Числительное

часть речи,

отвечающая на

вопросы :

сколько?

какой при счёте?

количественные

порядковые

Сколько: один, сто пять,
двадцать восемь

(по порядку: первый, сто пятый,
двадцать восьмой..)



Часть речи : Местоимение

Местоимение

Я о себе такого мнения:
не называет предмет, а лишь
Стремна роль местоимения!
указывает на него!

Я делу отдаюсь сполна, Я заменяю имена!

Местоимения получили **свое название** оттого,
что они **употребляются вместо**
имени существительного,
прилагательного, числительного.

Я



она

МЫ

ВЫ,
ОНИ

ОН



Служебные части речи:

■ Союз — служебная часть речи,

его главная задача **соединять однородные члены предложения или отдельные предложения.**

Объединять и связывать стараюсь

Я равных и неравных в нужный час.

Порою я совсем не повторяюсь,

Порою повторяюсь много раз.

Сочинительные союзы

Соединительные

(и, да, ни-ни, и-и, не только - но и, как - так и, тоже, также)

Противительные

(а, но, да, зато)

Разделительные

(или, либо, то - то, не то - не то, или - или)

Служебные части речи:

ПРЕДЛОГИ—

Служат для связи слов в предложении!

- Рассказать вам про предлог?
■ Прочитайте предложения из сказки А.Н.Толстого «Золотой ключик или Приключения Буратино»
■ Так расскажем просто так, что он делает и как.
- Укажите предлоги и самостоятельные слова, которые они связывают.
■ В предложении на службе
- «Мне ужасно хочется посмотреть кукольный театр! — сквозь слезы сказал Буратино. — Купите у меня за четыре сольдо мою чудесную курточку»
- И слова все связывает.
- Буратино сел в первом ряду и с восторгом глядел на опущенный занавес.
- Предлог — в переводе с греческого, обозначает «перед словом».
- Их немного, около 200, но по частоте употребления они занимают рубашке седлинь (исчисляемого, существительного, глагола и местоимения).

Закрепление:



- б_рёза, пч_ла, лё_кий. м_лина;
- р_чистый, р_ка, полезный, з_мной;
- р_сковать, около, упл_тнить, нап_вать;
- от, у, пахучий, в, около

ЗАДАНИЕ:

- 1) найди в каждой строке лишнее слово, объясни свой выбор!
- 2) Продолжи каждую строку, дополнив 1-2 словами соответствия
- 3) Выполни тест на тему : «Часть речи- имя существительное»..