

*Расскажи - и я забуду,
Покажи - и я запомню,
Дай попробовать - и я пойму.*

Урок русского языка

Лестница знаний

Имя существительное

!?

роль в предложении

морфологич. признаки

вопросы кто? и что?

обозначает предмет

часть

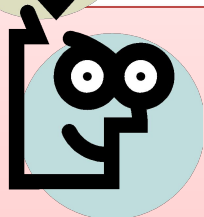
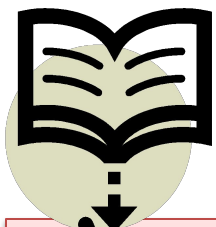
речи

Разбейте слова на две группы

- *островной*
- *остров*
- *острову*
- *островом*
- *островитяне*
- *у острова*
- *островочек*
- *об острове*
- *островок*
- *остров*

Однокоренные слова

Форма слова



ОСТРОВ

В.п.

?

И.п.

Цель урока:

- Научиться различать И.п. и В.п. неодушевлённых имён существительных.

Тема урока

« Винительный падеж и
именительный падеж
неодушевлённых
имён существительных».

Понаблюдайте над ролью существительного **остров** в предложении. Определить его падеж.

Объясните свой выбор.

1. В океане затерялся необитаемый

И.п.

остров.

2. Мореплаватели открыли

необитаемый остров.

В.п.

остров.

Понаблюдайте над существительным **остров** в предложении. Определить его падеж. Объясните свой выбор.

В.п.

3. На остров отправились туристы.

И.п.

4. Туристам понравился остров.

Алгоритм определения И.п. и В.п. неодушевлённых имен существительных

1. Задать вопрос к существительному.

Существительное отвечает на вопрос *что*?

Да

2. Найти грамматическую основу предложения.

Нет

Это главный член предложения?

Да

В.п.

И.п.

3. Выяснить, есть ли предлог у существительного.

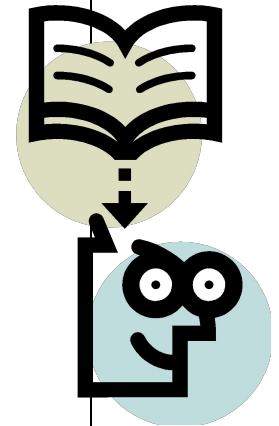
Да

У существительного есть предлог?

Нет

В.п.

И.п.



Работа в парах

И.п.

На урок позвал веселый звонок. Каждый

И.п.

В.п.

ученик сел за свой стол, достал учебник.

И.п.

В.п.

Учебник помог ему вывести алгоритм.

И.п.

Алгоритм поможет определить падеж

имен существительных.

Электронный репетитор «Символ-Тест»



Самостоятельная работа

1 вариант.

Наберите те **слова**, которые
стоят в **В.п.**

- (ФЗ). Ребята играли в мяч.
- (ЕЗ). Ветер погнал мяч по дорожке.
- (Ш8). В город ведёт широкое шоссе.
- (5М). Отряд геологов поставил палаточный город.
- (ОР). Саша купил календарь.

2 вариант.

Наберите те **слова**, которые
стоят в **И.п.**

- (Н7). Этот автобус приобрела наша школа.
- (БО). Тополь посадил ученик десятого класса.
- (Л5). Не доходя до остановки, Митя увидел свой трамвай.
- (Н5). Алёша изобразил на полотне зимний лес.
- (Х2). На полотне был изображён зимний лес.

Алгоритм определения И.п. и В.п. неодушевлённых имен существительных

1. Задать вопрос к существительному.

Существительное отвечает на вопрос *что*?

Да

2. Найти грамматическую основу предложения.

Нет

Это главный член предложения?

Да

В.п.

И.п.

3. Выяснить, есть ли предлог у существительного.

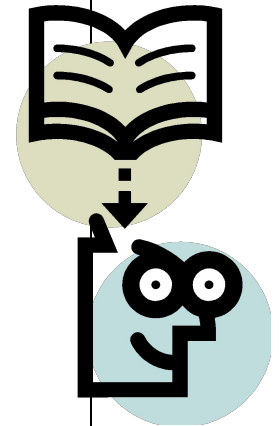
Да

У существительного есть предлог?

Нет

В.п.

И.п.



Спасибо за работу!

М о л о д ц ы !