

**Вот звонок нам дал сигнал.
Поработать час настал.
Так что время не теряем
И работать начинаем.**



Чистописан

жёлтый ежи предложение



Подлежаще

е



Обозначает:

о ком или о чём говорится в предложении.

Отвечает на вопросы:

кто? что?

Подчёркивается:

Скажем

ое

Обозначает:

что говорится о подлежащем

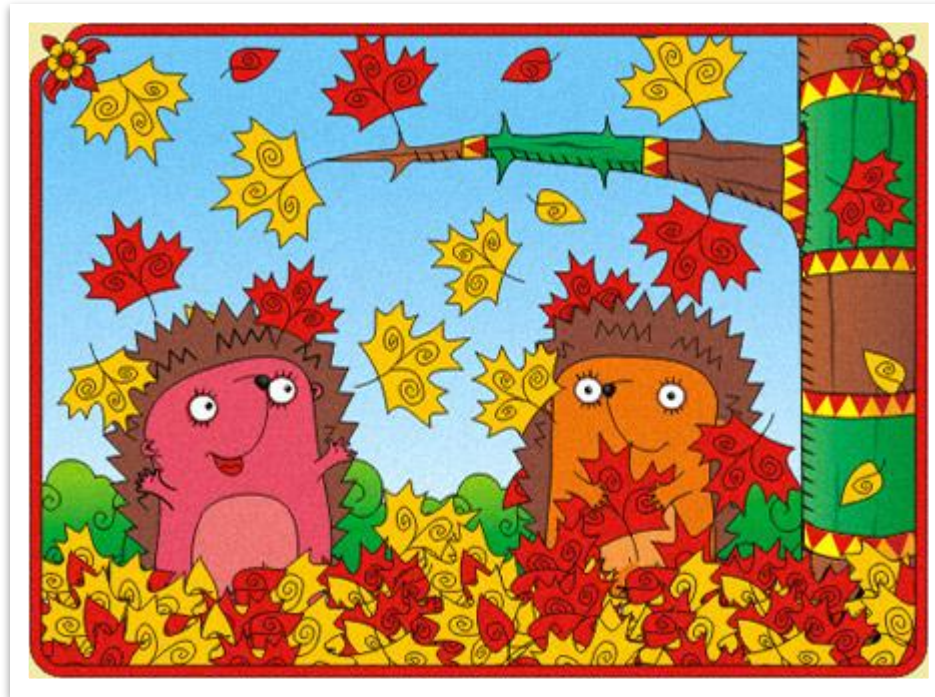
Отвечает на вопросы:

что делает? что делал?

Подчёркивается:



*В лесу весёлые ежи шуршали
сухими листьями.*



ежи шуршали

Грамматическая основа
предложения

Главные члены предложения

Подлежащее и сказуемое

Второстепенные
члены предложения
дополняют, поясняют
подлежащее, сказуемое
или другой второстепенный член
предложения

Физминутка

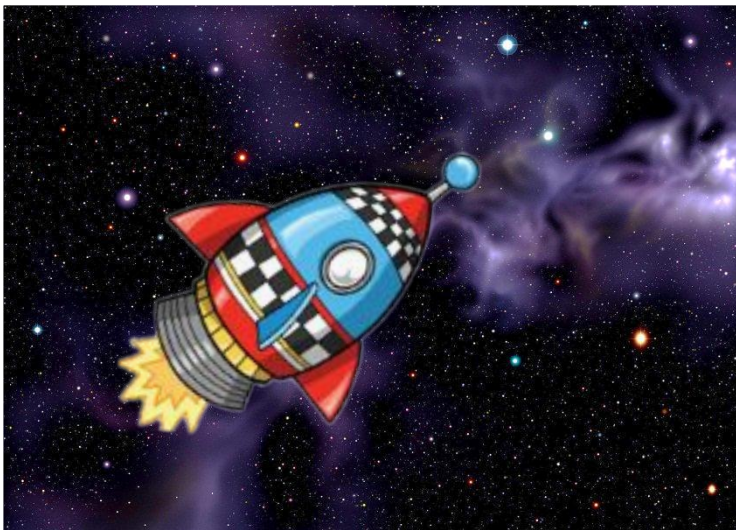


Виды предложений

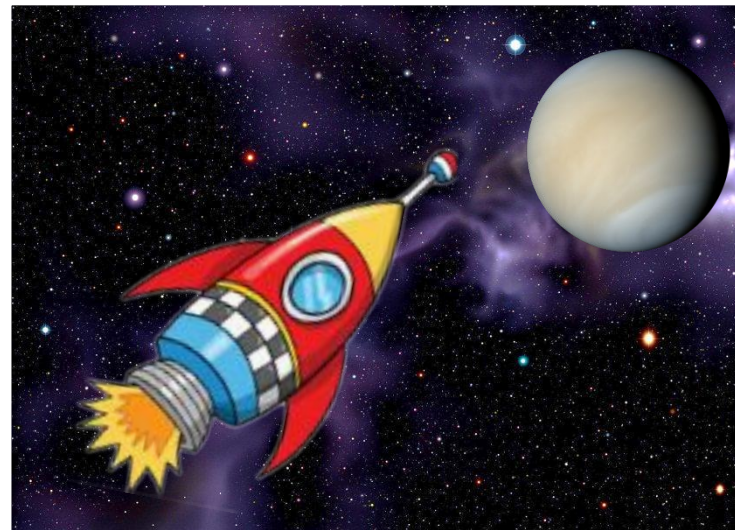
по составу

Нераспространённое

Распространённое



Корабль мчится.



Космический корабль
мчится к Венере.

МОЛОДЦЫ

