

**Муниципальное общеобразовательное учреждение
«Средняя общеобразовательная школа № 21 села
Архиповского Будённовского района»
Ставропольского края**

**Работа учителя русского языка и
литературы
Харлановой Натальи Георгиевны**

2009 год

Задание В3 ЕГЭ



В3. Из предложения 17 выпишите слово, образованное приставочно-суффиксальным способом.

(17)Глаза его были открыты, но взор бродил где-то там, по далёким рейдам, бухтам и гаваням, натыкался на крепостные стены и прибрежные рифы.

Словосочетание состоит из
главного и зависимого слов.

От **ГЛАВНОГО** слова к
ЗАВИСИМОМУ можно задать
вопрос.

Грамматическая основа
предложения
словосочетанием не является.

Словосочетание

Чтобы выделить словосочетание в предложении, нужно:

- Найти грамматическую основу текста, она не является словосочетанием.
- При помощи логических вопросов выделить все словосочетания, определить тип связи

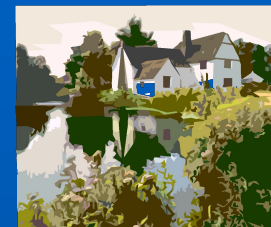
Например. Игрушка должна создавать условия для развития, оставляя возможность для самостоятельного творчества.

Словосочетания: создавать (что?) условия; условия (для чего?) для развития; создавать (как?) оставляя; оставляя (что?) возможность; возможность (для чего?) для творчества; для творчества (какого?) самостоятельного.



Не являются словосочетаниями:

1. **сочетание самостоятельного слова со служебным:** *около дома, перед грозой, пусть поет;*
2. **сочетания слов в составе фразеологизмов:** *бить баклуши, валять дурака, сломя голову;*
3. **подлежащее и сказуемое:** *наступила ночь;*
4. **составные словоформы:** *более светлый, будет ходить;*
5. **группы слов, объединенных сочинительной связью:** *отцы и дети.*



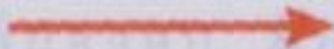
Главное
слово

Зависимое слово

самостоятельные части речи

Какой? Чей?

согласование



прилагательное;
причастие;
порядковое числительное;
местоимение, по форме сходное
с НИМИ

Вопросы косвенных
падежей

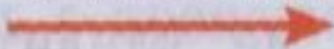
управление



существительное;
местоимение, по форме сходное с НИМ

Где? Когда? Куда?
Откуда? Почему? и др.

примыкание



наречие;
деепричастие;
неопределённая форма глагола



1. *Согласование.* Тип связи в словосочетании, при котором главное и зависимое слово стоит в одном и том же роде, числе, падеже. Главное слово чаще всего существительное. Зависимое слово отвечает на вопрос *какой? чей?* и выражается частями речи, отвечающими на эти вопросы (прилагательным, числительным, причастием, некоторыми разрядами местоимений (притяжательными, указательными, определительными, некоторыми вопросительными, неопределёнными, отрицательными)).

Например, голубое небо, одиннадцатый класс, сдающий экзамен, мой день, этот праздник, иные времена, какой вопрос, какое-то недоразумение, никакие доводы.

Следует обратить внимание на притяжательные местоимения его, её, их, которые могут выступать в роли личных (вижу её, его, их) и в роли притяжательных (её подруга, их дом, его дневник). В первом случае тип связи – управление, во втором - согласование

• Подсказка:



Согласование – два слова «согласны» друг с другом. Измени одно (главное) изменится и другое (зависимое). Изменять можно в роде, числе или падеже. Схемы:

существительное + прилагательное,
порядковое числительное+существительное,
причастие + существительное,

Некоторые разряды местоимений
(отвечающие на вопрос КАКОЙ?) +
существительное

Управление

Тип связи, при котором **главное слово требует постановки зависимого слова в определенном падеже**, т. е. от главного к зависимому слову ставятся вопросы косвенных падежей: **кого? чего? кому? чему? чего? что? кем? чем? о ком? о чём?** и др.

В качестве главного слова чаще всего выступает глагол, прилагательное, причастие, деепричастие, существительное. Зависимые слова выражаются чаще всего существительными, местоимениями в косвенных падежах, числительными.

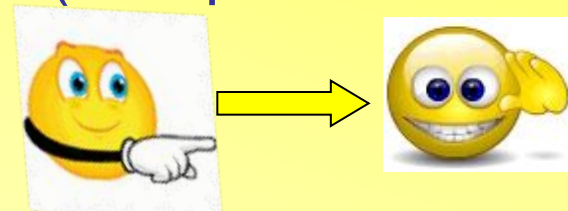
Например, нет друзей, яблочк, прийти к другу, зависимость от природы, думы о родине, задуматься о нём, мечтать о чём-то, прибавить к двум, интересный переводчику, важен для изучения, гордятся победой. интересующийся спортом

Кого? Чего? Кому? Чему? Кого? Что? кем? Чем? О ком? О чём?



Управление – одно слово «управляет» другим (главное - зависимым), то есть требует от него "встать" в определённом падеже, определённой форме. При этом можно изменять главное - зависимое не будет изменяться: **письмо другу, письмом другу, письма другу... и т.д.** Плюс снова схемы:

- существительное + существительное с предлогом или без. Предлог, как правило, есть показатель связи;
- глагол + существительное (писать другу);
- прилагательное + существительное (интересный переводчику) и др. схемы.



Примыкание



Тип связи, при котором главное и зависимое слова связаны только по смыслу, отвечают чаще всего на вопросы **где?, когда?, куда?, откуда?, почему?, зачем?, как?** В качестве зависимых слов выступают неизменяемые части речи: **наречия, деепричастия, инфинитив** (неопределённая форма глагола).

Например, идти (куда?) наверх, жить (как?) припеваючи, говорить (как?) улыбаясь, очень (в какой степени?) умный, пойдём (зачем?) посмотреть. директива (откуда?) сверху, по-прежнему хорошо, стремление преодолеть т. д.





Примыкание - два слова
связаны между собой по
смыслу.



Примыкание опознается **не**
по главному слову (им
может быть почти что
угодно), **а по зависимому** —
инфинитиву, деепричастию
и наречию.

Несколько реплик в помощь:

Даю подсказку



1. **Примыкают неизменяемые части речи.**

2. Также зависимое слово может быть формой сравнительной степени прилагательного или наречия (**мальчик постарше, подойти ближе**), неизменяемыми притяжательными местоимениями (**ее, его, их; её подруга**)»



Даю подсказку



Чтобы увидеть все словосочетания, **выполните синтаксический разбор предложения**, то есть подчеркните все члены предложения. Каждый раз, задавая вопрос к второстепенному члену, выписывайте главное (то, от которого задаете вопрос) и зависимое (то, к которому задаете вопрос) слово.

Однородные члены не являются словосочетаниями: они являются составными частями (компонентами) словосочетания, т.е. образуют сочетание с сочинительной связью.





0011 0010 1010 11

Тесты

1 2
4 5

ВЗ-1. Из предложения 14 выпишите словосочетание, в котором использована связь ПРИМЫКАНИЕ.

(14) Поэт рыцарски стоял за высокое духовное понимание любви, за предельную одухотворённость чувства, не примирялся с компромиссом, требовал максимального любовного напряжения, максимального переживания.

Ответ: рыцарски стоял

В3-2. Напишите, какой тип связи использован в словосочетании НАРАЩИВАЕТ СКОРОСТИ (в предложении 13).

0011 0010 1010 1101 0001 0100 1011

(13) Деловой человек наращивает скорости, внедряет ЭВМ, переделывает универмаги в универсамы, печатает газеты фотоспособом, а дефицит времени увеличивается.

Ответ: управление

**В3-3. Из предложений 31-32
выпишите словосочетание со
связью УПРАВЛЕНИЕ.**

*(31) Так не бывает, и самые
добрые намерения здесь не
помогут. (32) Надо
вырабатывать душу.*

Ответ: вырабатывать душу.

**ВЗ-4. Из предложения 20 выпишите
словосочетание со связью
СОГЛАСОВАНИЕ.**

*(20) Вся энергия уходит на
отбивание от
преследователей.*

Вся энергия

ВЗ-5. Укажите тип связи в подчинительном словосочетании ЭТОГО НЕ ПОЙМЁМ (предложение 30).

0011 0010 1010 1101 0001 0100 1011

(30) Пока этого не поймём, мы будем пленниками чужих стран, для нас «импортный» останется синонимом слова «качественный».

Ответ: управление

12
4
5

**ВЗ-6. Укажите тип связи в словосочетании
УДРУЧАЮЩЕ ОБЕДНЁН (предложение 3).**

0011 0010 1010 1101 0001 0100 1011

*(3) Мир стал бы удручающе обеднён,
прервались бы нити от одного
человека к другому, и, надо полагать
наступило бы время невежества,
подозрительности и отчуждения.*

Ответ: примыкание

КИМ ГИА 9 класс. В8

0011 0010 1010 1101 0001 0100 1011



1 2
4 5

В8-1. Замените словосочетание
БУМАЖНЫХ СКАТЕРТЕЙ, построенное
на основе связи **согласование**,
синонимичным словосочетанием со связью
управление. Напишите получившееся
словосочетание.

Ответ: скатертей из бумаги

В8 - 2. Замените словосочетание
ЧЕЛОВЕЧЕСКАЯ ЛИЧНОСТЬ,
построенное на основе
подчинительной связи
согласование, синонимичным
словосочетанием со связью
управление. Напишите
получившееся словосочетание.

Ответ: личность человека

В8 -3. Из предложения 1-3 **ВЫПИШИТЕ**
СЛОВСОЧЕТАНИЕ построенное(-ые) на
основе подчинительной связи **ПРИМЫКАНИЕ**.

(1)В человеческой жизни много произрастает из детства. (2)И в случае с «Коньком-Горбунком» мы явственно это видим... (3)На «большую учёбу» Петра Ершова отец отправил в Санкт-Петербург, в университет.

Ответ: много произрастает,
явственно видим

- В8 -4. Из предложения 16 выпишите словосочетание(-я), построенное(-ые) на основе подчинительной связи

УПРАВЛЕНИЕ.

16) Раненный в ногу немного сильнее, я бы непременно свалился с утёса.

Ответ: раненный в ногу,
свалился с утёса

В8 -5. Из предложения 12 выпишите словосочетание, построенное на основе подчинительной связи
ПРИМЫКАНИЕ.

- **(12) Возникает крамольная мысль, что вначале был шум ветра, плеск волн, пенье птиц, шелест травы и звон опадающей листвы.**

Ответ: был вначале

4
5

В8 - 6. Из предложения 2 выпишите словосочетание (-ия), построенное (-ые) на основе подчинительной связи

СОГЛАСОВАНИЕ.

0011 0010 1010 1101 0001 0100 1011

(2) Всюду по лесу чадили костры и возле них валялись наехавшие из города труженики.

Ответ: наехавшие труженики

В8 -7. Из предложения 6 выпишите словосочетание(-ия), построенное(-ые) на основе подчинительной связи

ПРИМЫКАНИЕ.

0011 0010 1010 1101 0001 0100 1011

**(6) В «гранит одетая»
Москва-река окаймлена
теперь тенистыми
бульварами.**

Ответ: окаймлена теперь





Другие тесты

Из предложений выпишите словосочетания, со связью

1. согласование:

И нежная психика ребёнка не справляется - восприятие цвета и звука, запаха и прикосновения, представление о хорошем и плохом, добром и злом деформируются.

2. Управление

Хорошая, вовремя прочитанная книга может иногда решить судьбу человека, стать его путеводной звездой, на всю жизнь определить его идеалы.

3. Из предыдущего предложения выписать словосочетания со связью примыкание.

A1. Укажите слова, которые зависят от выделенного в предложении слова

1 2 3 4
Купленный мамой вечером
рекламный журнал
оказался очень кстати.

- 1) 1,2;
- 2) 1,2,4;
- 3) 1,4;
- 4) 1,2,3,4.

A2. Укажите словосочетание, неправильно составленное из предложения.

Веселый разговор незнакомых женщин меня раздражал.

- 1) Веселый разговор;
- 2) разговор женщин;
- 3) веселый раздражал;
- 4) раздражал меня.

A3. Какие слова не являются словосочетанием?

- 1) Внезапно замолчать;
- 2) резким свистом;
- 3) вернется и расскажет;
- 4) в конце зимы.

A4. Укажите глагольное словосочетание.

- 1) На детском празднике;
- 2) поступить некрасиво;
- 3) прибежал зайчонок;
- 4) мерцающий вдали.

A5. Укажите словосочетание со значением предмета и его признака.

- 1) Объяснить задание;
- 2) повернул налево;
- 3) сделал наспех;
- 4) в голубом сарафане

6. Какие слова не являются словосочетанием?

- 1) Кончить дело;
- 2) в солнечный день;
- 3) листочки распустились;
- 4) вдали от дома.

A7. Какие слова не являются словосочетанием?

- 1) День и ночь;
- 2) заглянуть в будущее;
- 3) автор статьи
- 4) карие глаза

A 8В каком словосочетании неправильно определено главное слово

- 1) Жить дружно
- 2) верная подруга
- 3) купил рюкзак
- 4) в родной школе

A9. В каком словосочетании неправильно определено главное слово?

- 1) Встречный поезд;
- 2) скоро встретимся;
- 3) встретился с другом;
- 4) встреча одноклассников

10. Какие слова не являются словосочетанием?

- 1) Прочитал статью;
- 2) в прохладной роще;
- 3) ночь темна;
- 4) наша радость.

A11. В каком словосочетании неправильно определено главное слово?

- 1) Сдал зачет;
- 2) на лесной опушке;
- 3) идти по аллее;
- 4) твой взгляд.

A yellow sticky note is pinned to a white background with three red pushpins at the top. The note has a slightly torn edge and is surrounded by thin red lines on the left, right, and bottom. The word "Удачи!!!" is written in the center in a bold, red, italicized font.

Удачи!!!

