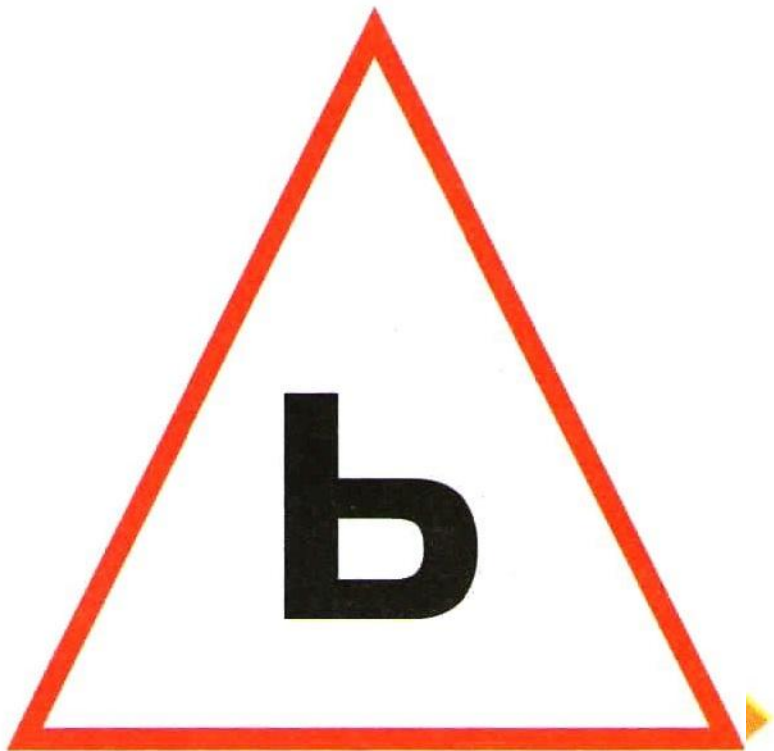
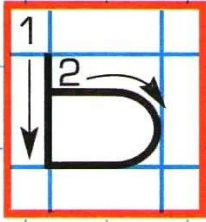


**Твердый и
мягкий
знак**



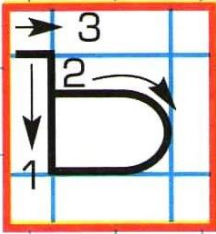


D

D

D

D



d

d

d

d

2 Прочитай.

л-ль

м-мь

в-вь

к-кь

щ-щь

ч-чь

ш-шь

ж-жь

ля-лья

не-нье

се-сье

мю-мью

соль



полька



семья



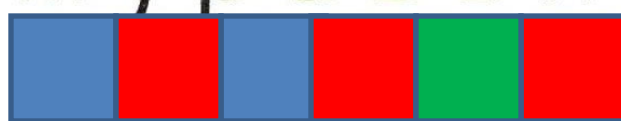
белье



налью



муравьи



стал **ь**

брат

угол **ь**

кот

пыл **ь**

мел **ь**

выл

ел **ь**

дал **ь**

пол **ь**ка

вет ка

пол **ь**ю

сем **ь**я

вез ём

из юм

сол **ь**ю

5 Впиши слова с Ъ.

1	в	ь	ю	г		
2	у		л			
3	п		а	п		
4	о	л	и	е	н	
5	в	а	р	о	е	н

1. Снежная буря.
2. Домики для пчёл.
3. Верхняя одежда.
4. Животное с ветвистыми рогами.
5. Ягоды, сваренные в сахаре.



лось — лос

гоуль — угол

сеянь — семя
ья


ьконки — коньк

потоль — топол

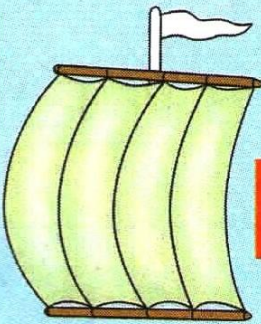
оогнь — огонь
ь

ь

7



~~Я~~ К



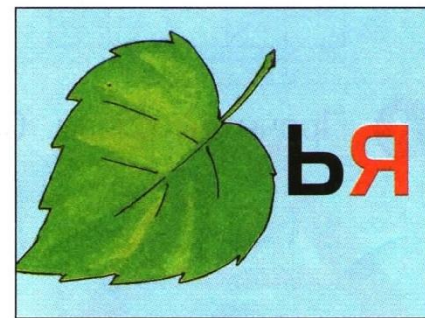
ЕЛЬ

ЗВО
РЬ

КЕ
РЬ

ФО
РЬ

А
ЛЬС



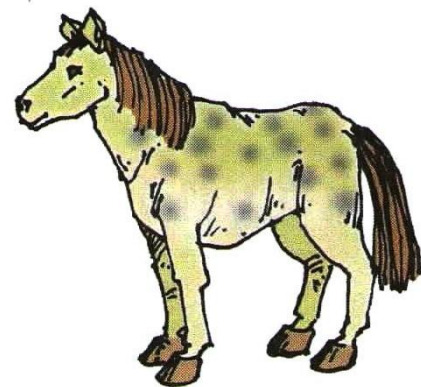
8

Составь предложения, используя слово «конь».

_____.

_____.

_____.



2

Прочитай слоги.

вя-вья

де-дье

бю-бью

сё-сьё

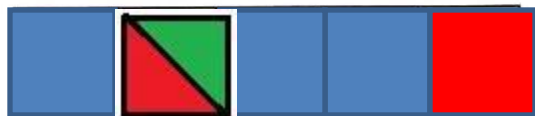
подъезд



объявит



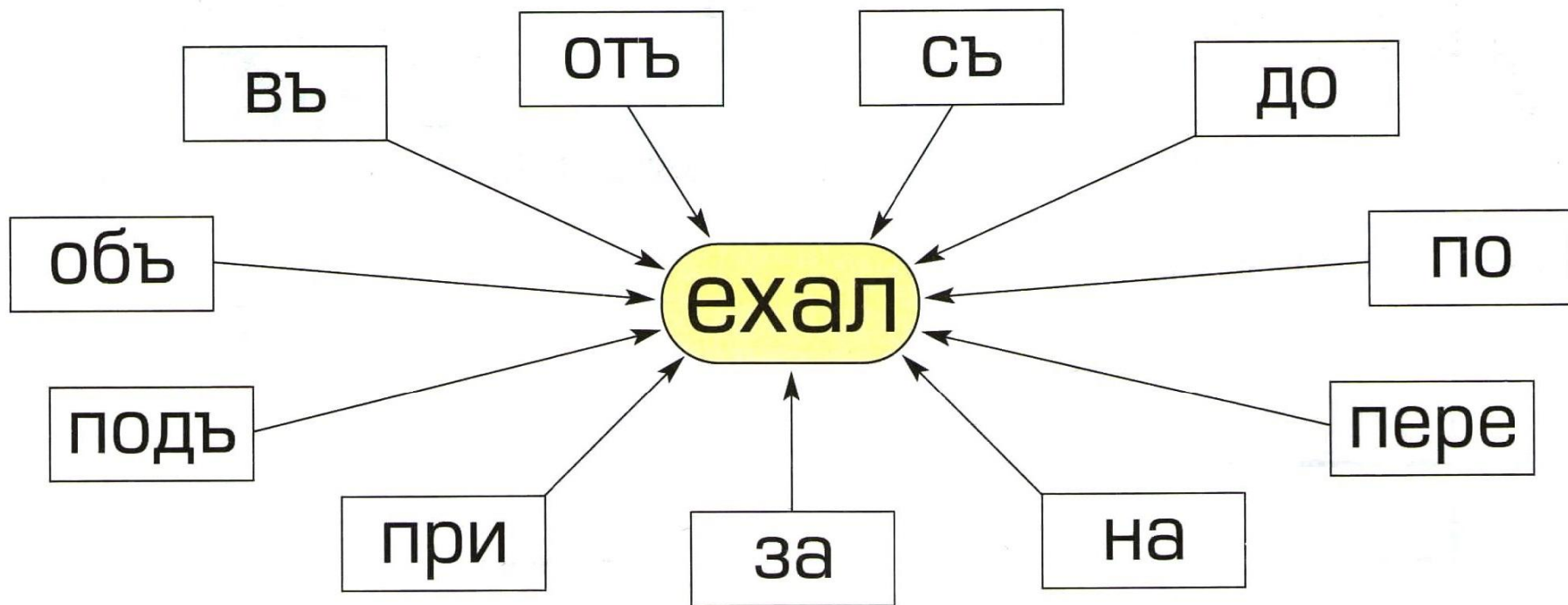
съёмка



отъехал



4 Прочитай слова. Составь предложение с каждым словом.



- 5 Допиши твёрдый знак только в тех словах, где он нужен, поставь ударение.

с ел

при ехал

под ход

по ел

под ём

под езд

67



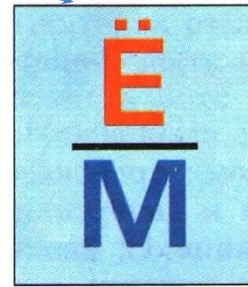
- 6 Соедини стрелками слова с подходящими им ребусами.

подъезд

подъём

въезд

въехал



7 Составь предложения.

└─(?) съел ──(?) и ──(?).

К ──(?) подъехал ──(?).

Около ──(?) подъезда ──(?) ──(?).

На ──(?) ──(?) подъёмный ──(?).

└─(?) съехал с ──(?).



8 Напечатай по группам известные тебе согласные буквы.

б в г д з к л м н п р с т

ж ш

ф х

й ч

ш

щ