



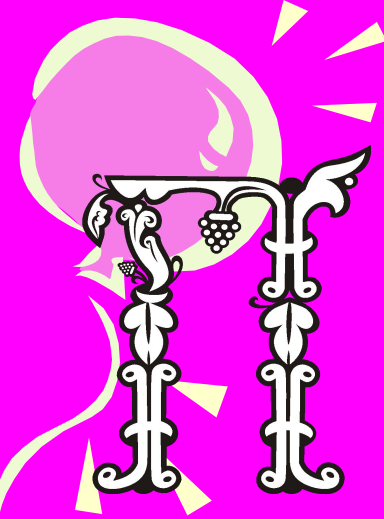
Заседание

клуба

любознаен

# Тире между подлежащим и сказуемым

- Москва – столица нашей Родины.
- Лондон, Париж, Варшава – крупнейшие города Европы.
- Кот, Лиса и Петух – герои русских народных сказок.



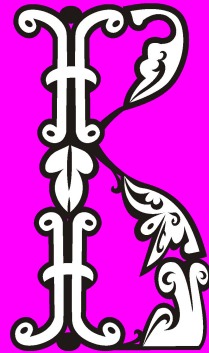
- Если главные члены выражены именами существительными в И. п., то между ними ставится тире.
- Собака – домашнее животное.

↑ Кто такая собака? ↑

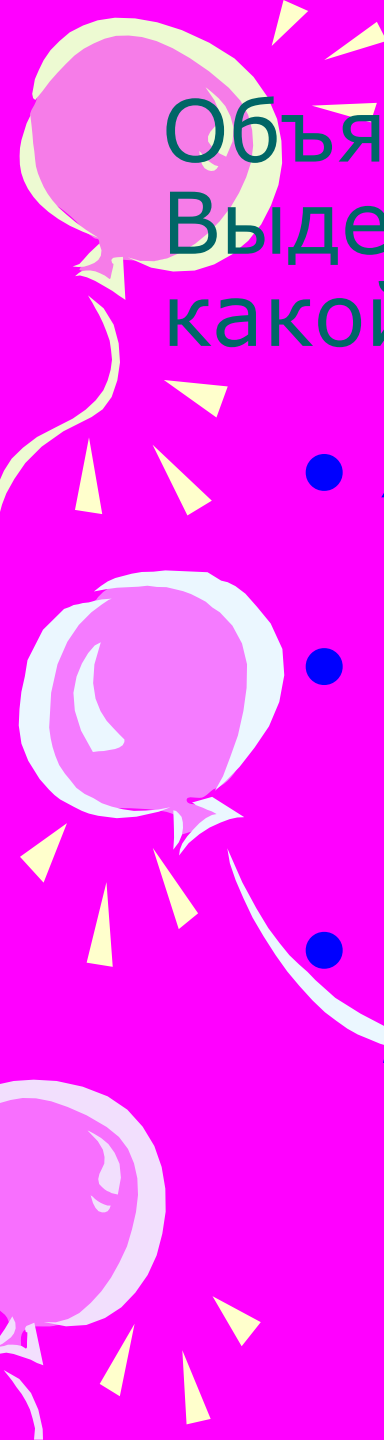
- Георгин – это цветок.

↑ Что такое георгин? ↑





- **Когда ставится тире между главными членами?**
- **Приведите пример письменно.**



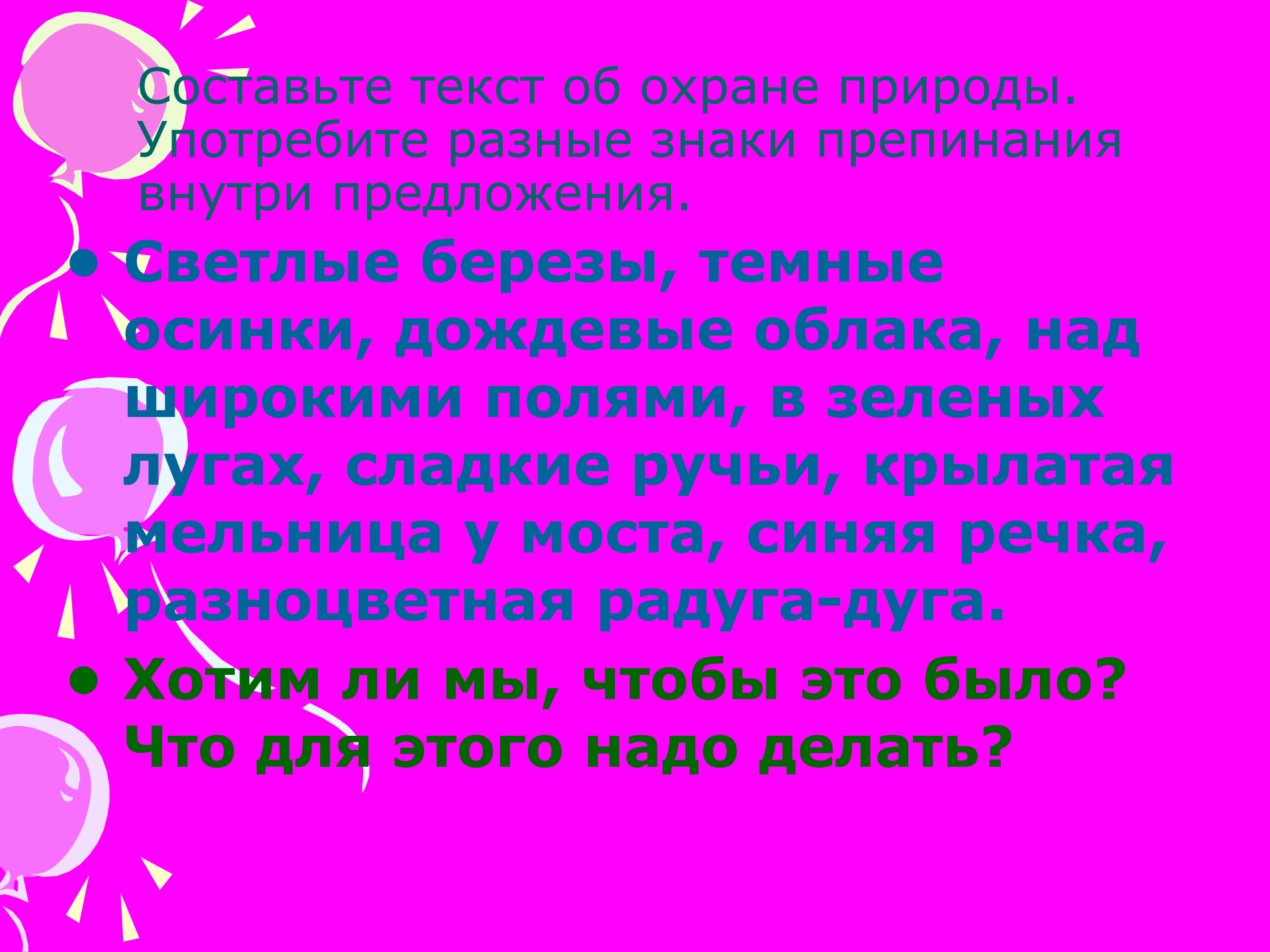
Объясните постановку тире.  
Выделите главные члены. Укажите,  
какой частью речи они являются.

- ***Александр Сергеевич Пушкин – великий русский поэт.***
- ***Михаил Юрьевич Лермонтов – автор стихотворения «Бородино».***
- ***Иван Иванович Шишкин – знаменитый русский художник-пейзажист.***

# Расставьте знаки препинания

- 1. «Живая шляпа» интересный детский рассказ Н.Н. Носова.**
- 2. Володя и Вадик раскрашивали картинки.**
- 3. Васька – это котенок который оказался под шляпой.**
- 4. Шляпы бо-бо-боюсь. Я первый раз вижу чтобы шляпа по комнате ходила.**

В каком предложении вы не ставили знаки препинания?



Составьте текст об охране природы.  
Употребите разные знаки препинания  
внутри предложения.

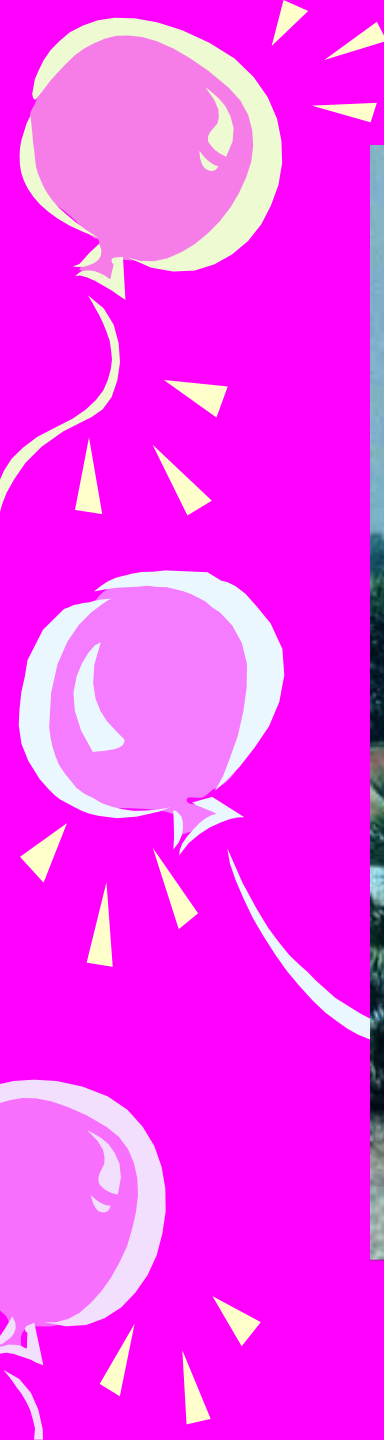
- **Светлые березы, темные осинки, дождевые облака, над широкими полями, в зеленых лугах, сладкие ручьи, крылатая мельница у моста, синяя речка, разноцветная радуга-дуга.**
- **Хотим ли мы, чтобы это было? Что для этого надо делать?**



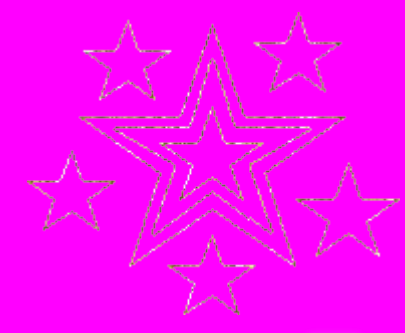
**Индия – страна  
чудес.**











**Спасибо за урок!**

