



Живая ли кукла?

Русский язык 4 класс
Программа Эльконина -
Давыдова

Учитель: Цурупал Т.Б.

Омск



Сравните словоформы существительных **СТОЛ** и **СЛОН** в высказываниях:



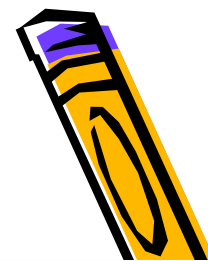
Мы долго рассматривали этот стол.

Мы долго рассматривали этого слона.

Отличаются ли эти слова по падежу?
По числу? По роду?
Сравните окончания?



Но если у слов одного и того же рода в одном и том же падеже и числе окончания разные, то это указывает на какое-то различие в их значении.

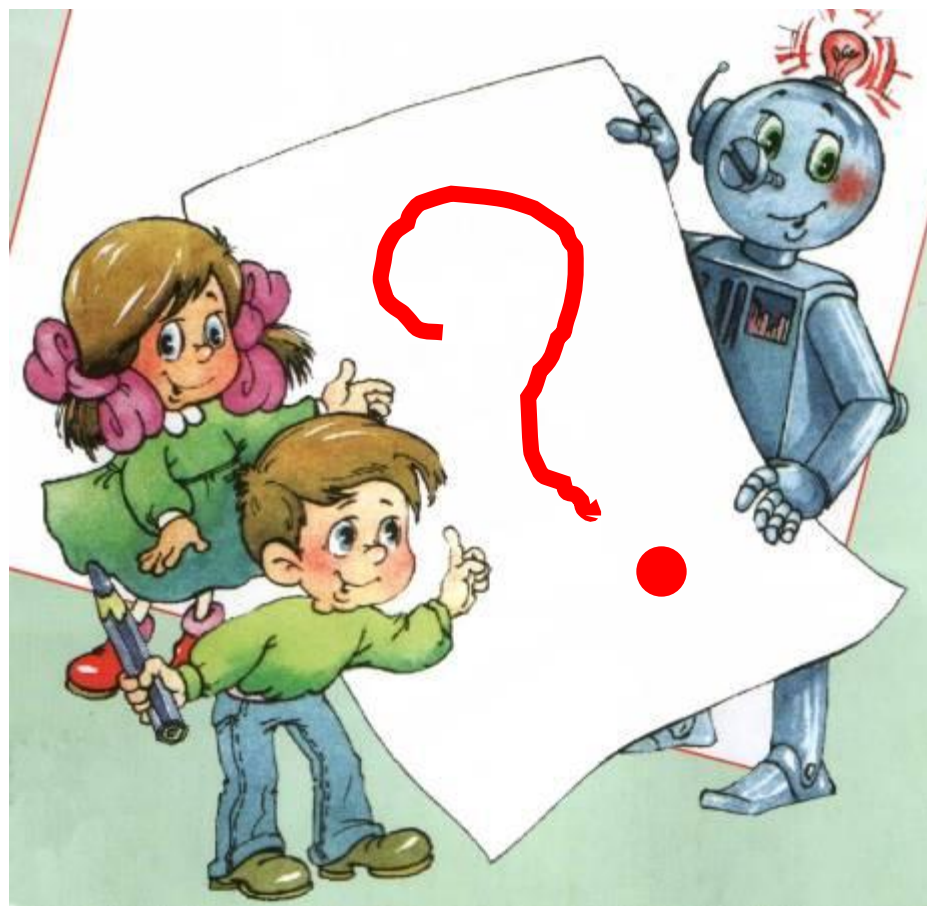


Чем же отличаются
словоформы стол и слона
по своему значению?

Стол

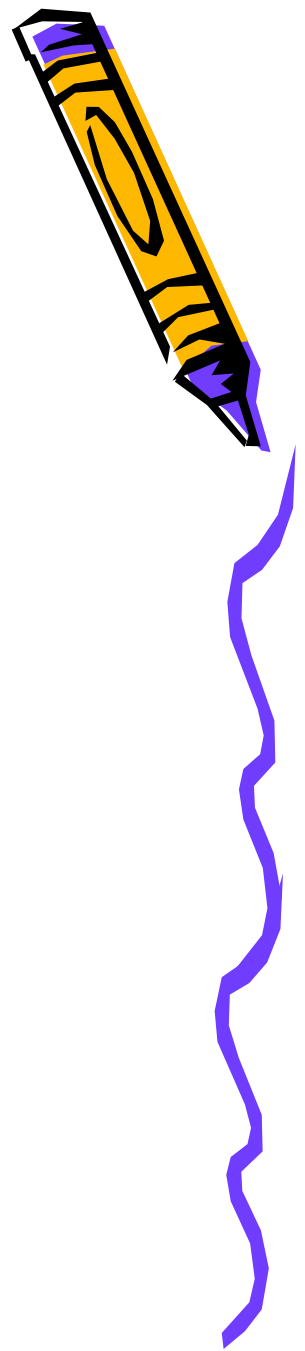


Слона



Что обозначает слово
«СТОЛ» - живое
существо или неживой
предмет?

А слово «слона»?



Изменим слово слон по падежам

И.п. слон

Р.п. слона

Д.п. слону

В.п. слона

Т.п. слоном

П.п. о слоне

С каким падежом совпадает винительный падеж?

В.п. = Р.п.



Изменим слово стол по падежам

И.п. **стол**

Р.п. **стола**

Д.п. **столу**

В.п. **стол**

Т.п. **столом**

П.п. **о столе**

С каким падежом совпадает винительный падеж?

В.п. = И.п.



Сравним изменения по падежам



И.п. слон

Р.п. слона

Д.п. слону

В.п. слона

Т.п. слоном

П.п. о слоне

И.п. стол

Р.п. стола

Д.п. столу

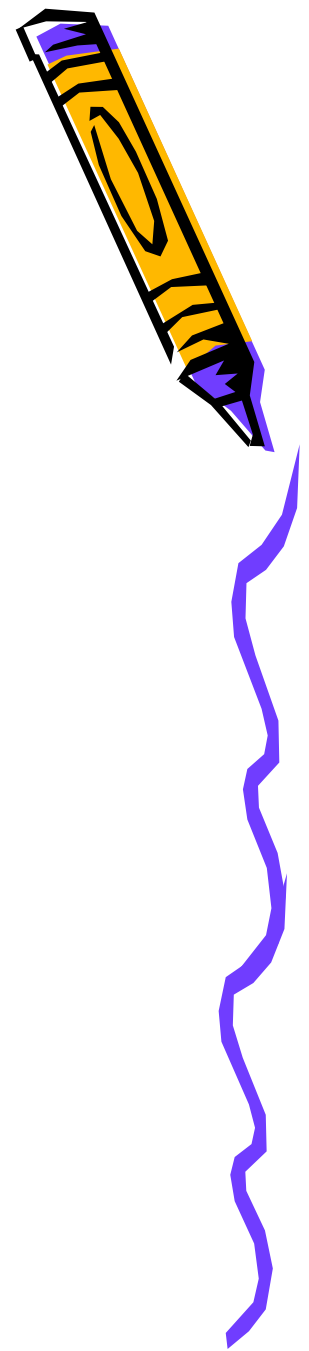
В.п. стол

Т.п. столом

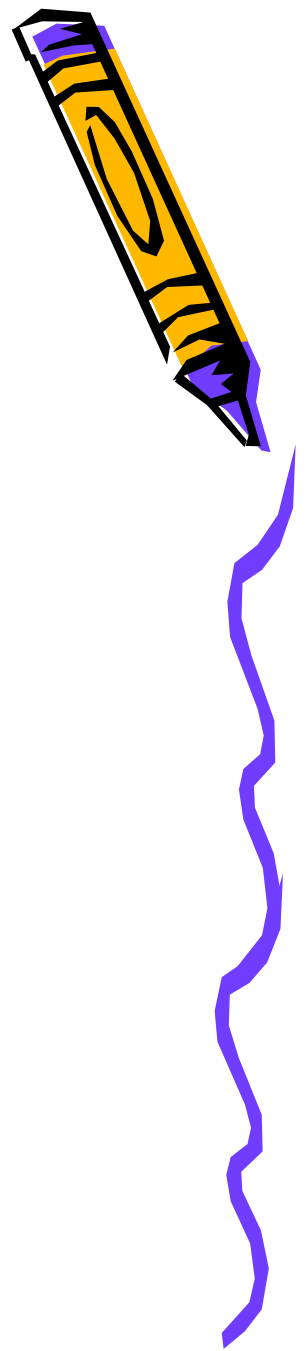
П.п. о столе



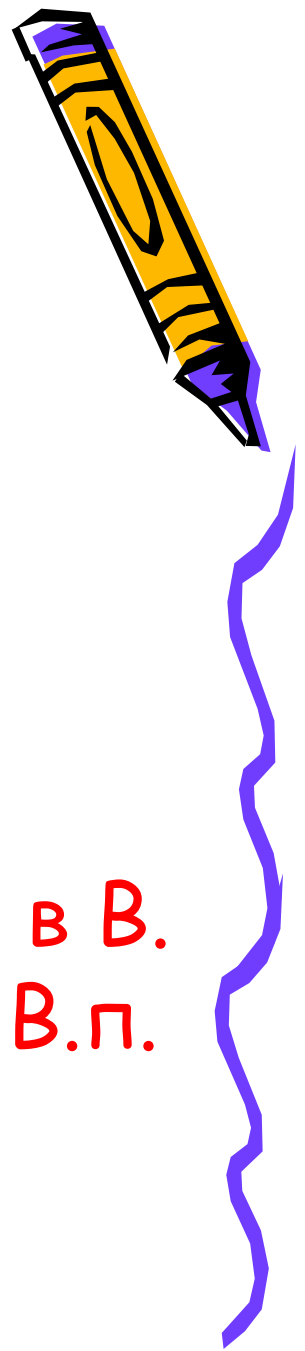
Форма
существительного,
которая указывает на то,
что оно обозначает
живое существо,
называется
одушевлённое
существительное.



Форма
существительного,
которая указывает на то,
что оно обозначает
неживой предмет,
называется
неодушевлённое
существительное.



А всегда ли у
существительных,
обозначающих живые
существа и неживые
предметы, разные формы
В.п.?



Проверим, одинаковы ли окончания в В.
п. ед.ч. у слов сестра и стена? А в В.п.
мн.ч.?



Изменим по падежам:

Ед.ч.

И.п. сестра

Р.п. сестры

В.п. сестру

Нет совпадений окончаний.

И.п. стена

Р.п. стены

В.п. стену

Нет совпадений окончаний.

Мн.ч.

И.п. сёстры

Р.п. сестёр

В.п. сестёр

В.п. = Р.п. - одуш.

И.п. стены

Р.п. стен

В.п. стены

В.п. = И.п. - неодуш.



Вывод:



Одушевлённые сущ.

К одушевлённым сущ. относятся слова, у которых форма В.п. (в обоих числах или хотя бы во мн.числе) совпадает с формой Р.п.

В.п. = Р.п.

Неодушевлённые сущ.

К неодушевлённым сущ. относятся слова, у которых форма В.п. хотя бы в одном из чисел совпадает с формой И.п.

В.п. = И.п.



А всегда ли
грамматическая форма
одушевлённого сущ.
указывает на то, что оно
обозначает живое
существо?

Проверим это!

Матрёшка - это живое
существо? А одушевлённое
существительное?



Изменим по падежам

Единственное число

И.п. матрёшка

Р.п. матрёшки

В.п. матрёшку

Нет совпадений.

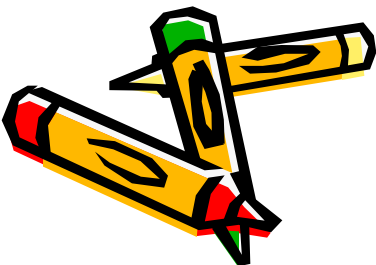
Множественное число

И.п. матрёшки

Р.п. матрёшек

В.п. матрёшек

В.п. = Р.п. - одуш.сущ.



Вывод:

Не всегда грамматическая форма одушевлённого существительного указывает на то, что оно обозначает живое существо!

Матрёшка - это одуш. сущ., но обозначает неживой предмет.



А всегда ли
грамматическая форма
неодушевлённого сущ.
указывает на то, что оно
обозначает неживой
предмет?

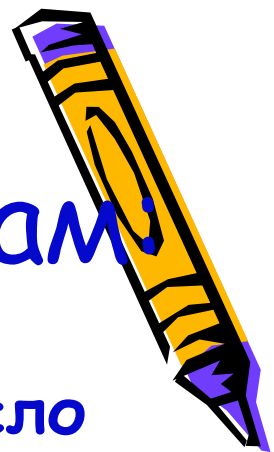
Проверим это!



Что называет слово «толпа» -
множество неживых
предметов или множество
людей?



Изменим слово по падежам:



Единственное число

И.п. толпа

Р.п. толпы

В.п. толпу

Совпадений нет.

Множественное число

И.п. толпы

Р.п. толп

В.п. толпы

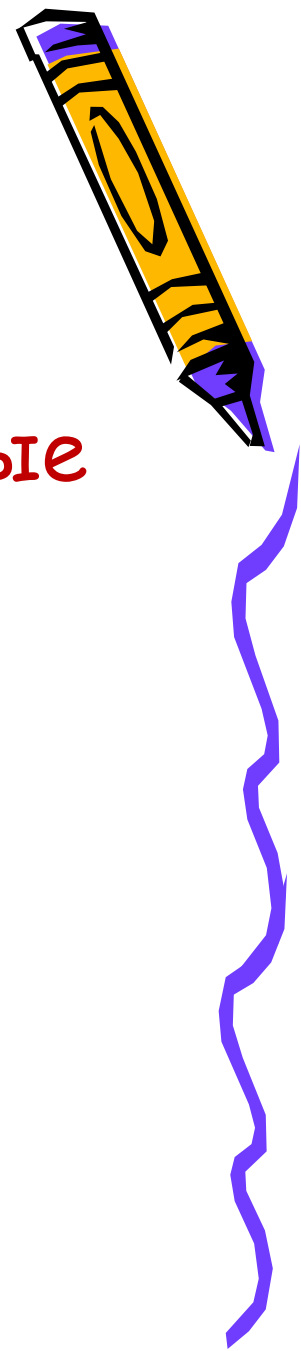
В.п.= И.п.

Значит слово толпа - это
неодуш.сущ.



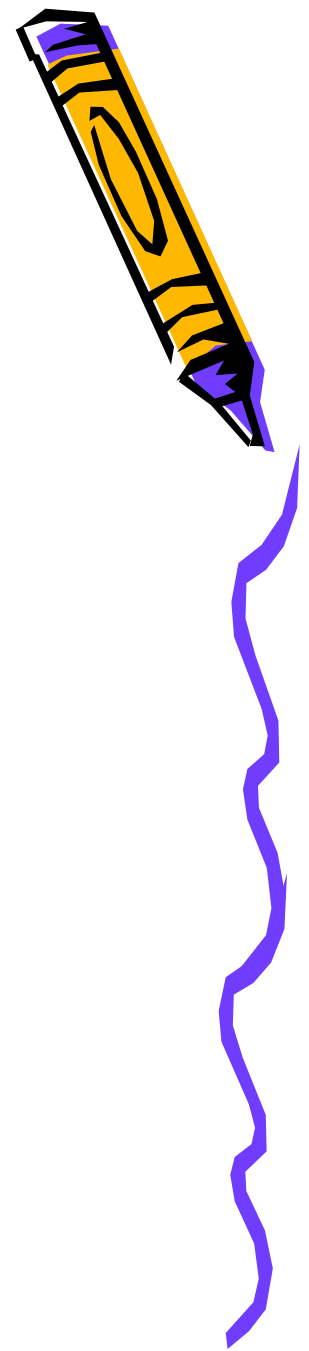
Вывод:

Неодушевлённые существительные
иногда могут обозначать живых
существ, а одушевлённые -
неживые предметы!



В некоторых учебниках
говорится, что одушевлённые
и неодушевлённые
существительные
различаются тем, что первые
из них отвечают на вопрос
кто?, а вторые - на вопрос
что?

Проверим это!



На какой вопрос
отвечает слово народ?



КТО?

Народ - это
одуш.сущ?



Изменим по падежам:

И.п. народ

Р.п. народа

В.п. народ

В.п. = И.п.

Значит, слово народ- неодуш.сущ.



А на какой вопрос
отвечает слово кукла?

Что?

Кукла - неодуш.
сущ.?



Изменим по падежам:

Единственное число

И.п. кукла

Р.п. куклы

В.п. куклу

Совпадений нет.

Множественное число

И.п. куклы

Р.п. кукол

В.п. кукол

В.п. = Р.п.

Значит слово кукла -
одуш.сущ.



Вывод:

По вопросам кто? или что? нельзя
определить каким является
существительное - одушевлённым
или неодушевлённым.

Необходимо проверять изменяя
слова по падежам.

