

Поверь, не так и сложное предложение сложное



***Автор проекта:
Мыскина Н.Г. –
учитель русского
языка и
литературы
МБУ школы № 87
Участники проекта:
учащиеся 5 «А» класса***

Поверь, не так и сложное предложение сложное



Знаем – повторяем,
не знаем – узнаём!

Вид проекта:

- *По количеству участников – групповой*
- *По месту в учебном плане – текущий (включен в тематический план по русскому языку)*

Проблема

- **Сложность усвоения теоретического материала по теме «Сложное предложение»**
- **Недостаточное развитие практических умений и навыков, связанных с употреблением сложного предложения в творческих работах**

ЦЕЛЬ ПРОЕКТА

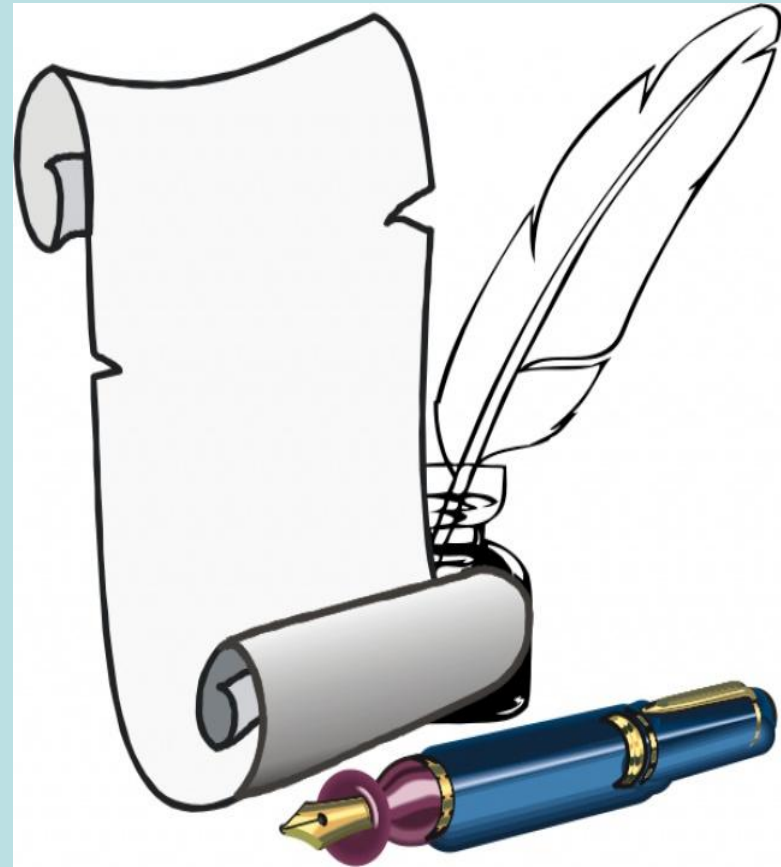
- *Обеспечить усвоение теоретического материала по теме «Сложное предложение»*
- *Развить пунктуационные навыки, связанные с употреблением сложных предложений в письменной речи*

Задачи проекта

- ❖ *Формировать умение отбора информации*
- ❖ *Развивать познавательный интерес к предмету*
- ❖ *Воспитывать упорство и творческие начала*
- ❖ *Обучить элементарным методам и приемам научного исследования материала (сбор информации, анализ, выдвижение гипотез, формулировка выводов)*
- ❖ *Развить навыки работы в группах*
- ❖ *Научить оформлению результатов исследования в виде презентации и в виде газеты*
- ❖ *Развить навыки общения, необходимые для презентации результатов исследования*

Форма проекта

- *Презентация*
- *Предметная газета*



Планируемый результат

- Презентация
- Предметная газета.
- Оформить статьи о сложном предложении, о знаках препинания в сложном предложении с союзами **а, но, и, что, когда, потому что, как, чтобы, если**
- Проиллюстрировать материал примерами, тематическими рисунками, схемами

Организационный момент

- На уроке нам необходимо систематизировать учебный материал по теме «Сложное предложение» и представить свои наработки в виде презентации и предметной газеты

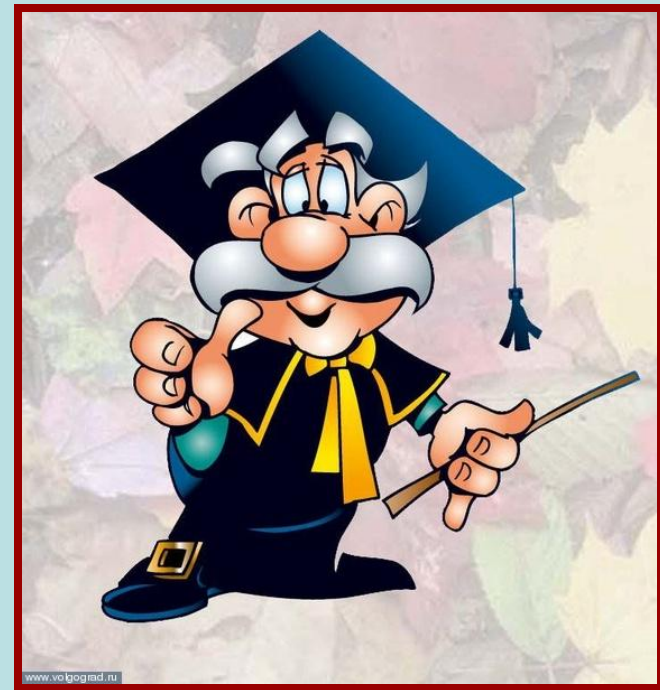


Из истории слова «предложение»

□ Что такое предложение?

**□ Без чего не может
существовать
предложение:**

- без однородных членов
- без второстепенных членов
- без грамматической основы ?



Что такое сложное предложение?



Сложное
предложение

Союзное

Бессоюзное

Сложносочиненное

Сложноподчиненно
е

Средства связи: интонация, союзы

Знаки препинания в сложных предложениях

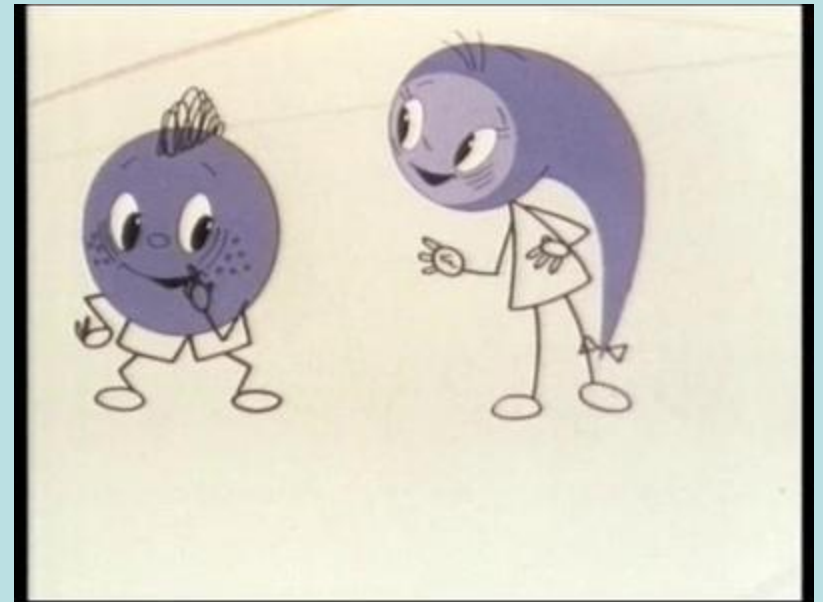
1 [] , и [] .

3 [] , [] .

2 [] , () .

() , [] .

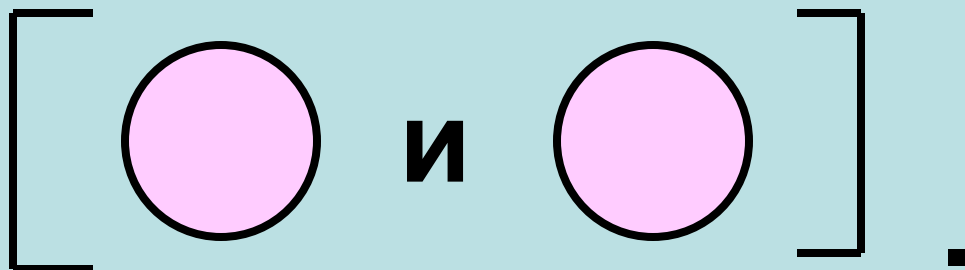
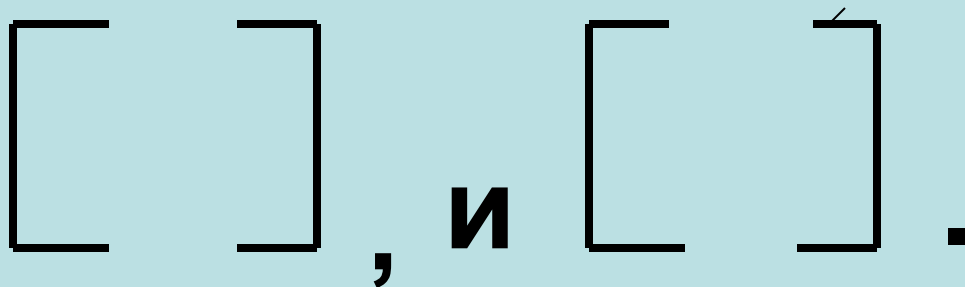
[] , () , [] .



Внимание !

Союз И –

сигнал пунктограммы



Конструирование сложных предложений

Пришла зима.

Лес притих, опустел. Главные певцы улетели. В лесу захозяйничал ветер. Он носился между деревьями. Со всех сторон поднималась снежная пыль.

Кругом в лесу лежал глубокий пушистый снег. Деревья могли прятаться от холода.

и, чтобы, потому что



Проверь себя: найди меня!

- ✓ *Прилетели в лес метели замостил мороз мосты.*
- ✓ *Платья снежные надели все деревья все кусты.*
- ✓ *Опустились легкие снежинки на лесные тайные тропинки.*
- ✓ *Подо льдами крепкими дремлют воды рек белыми сугробами лег на крыши снег.*



□ Прилетели в лес метели, замостил
мороз мосты.



□ Подо льдами крепкими дремлют
воды рек, белыми сугробами лег на
крыши снег.



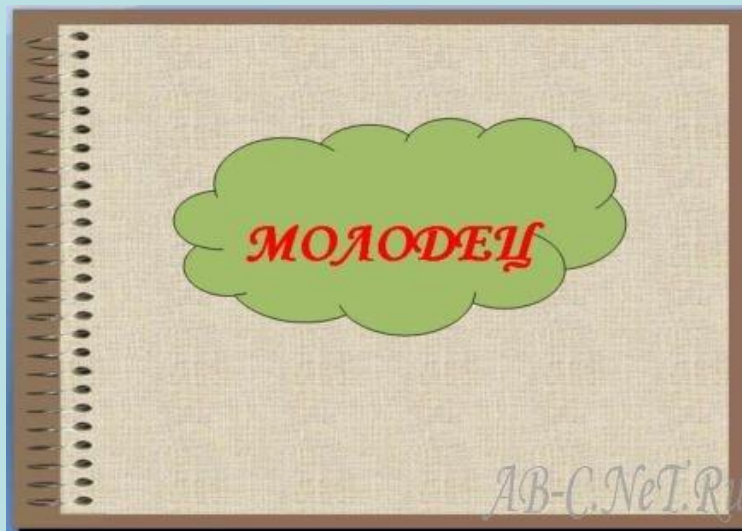
Проверьте себя!

- **1. Зима недаром злится прошла её пора. (Ф.И.Тютчев)**
 2. Белый снег пушистый в воздухе кружится и на землю тихо падает ложится. (И. Суриков)
- **3. Блеснул мороз и рады мы проказам матушки-зимы. (А.С.Пушкин)**
 4. Но вот уже трещат морозы и серебрятся средь полей. (А.С.Пушкин)
- **5. Сквозь волнистые туманы пробирается луна на печальные поляны льёт печально свет она. (А.С.Пушкин)**
 6. На дворах и домах снег лежит полотном и от солнца горит разноцветным огнём. (И.Никитин)
- **7. Прозрачный лес один чернеет и ель сквозь иней зеленеет и речка подо льдом блестит. (А.С.Пушкин)**
 8. Мальчишек радостный народ коньками звучно режет лёд. (А.С.Пушкин)
- **9. И стоит береза в сонной тишине и горят снежинки в золотом огне. (С.А.Есенин)**
- **10. Мчатся тучи вьются тучи невидимкою луна освещает снег летучий... (А.С.Пушкин)**

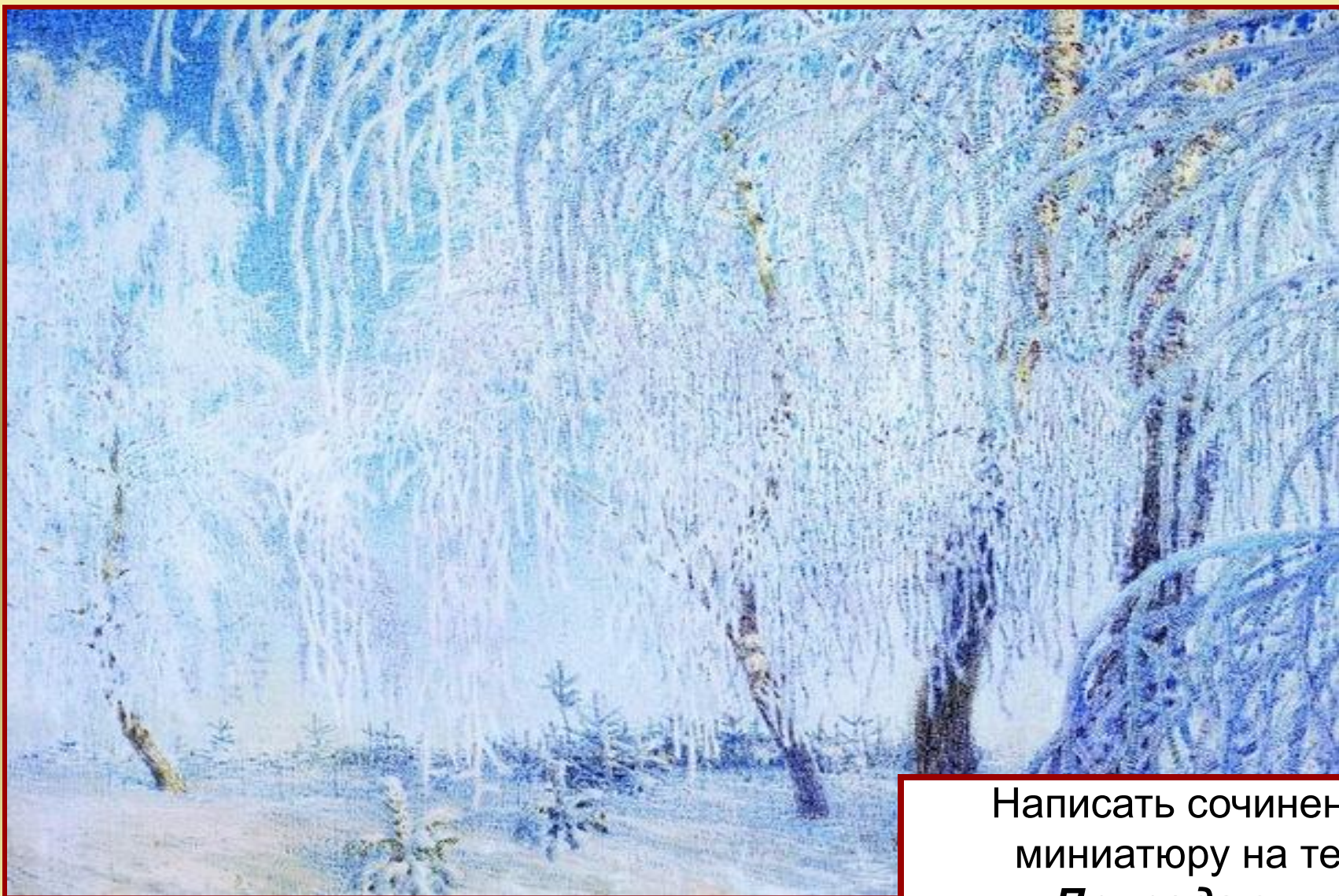
❖ Оцените свои знания

и умения :

- Я уверен ...
- Мне нужно обратить внимание ...
- Мне кажется, что я ...
- Я положительно оцениваю ...



Домашнее задание



Написать сочинение –
миниатюру на тему:
«Природа зимой»