

Зоопарк в букваре.





МОСКОВСКИЙ
ЗООПАРК

КАССЫ

Вопросы друзей зоопарка.

- Кто изображен на эмблеме Московского зоопарка?
- Кто такой манул?
- Где он живет?
- Чем питается манул?

Манул.

Портрет манула украшает эмблему Московского зоопарка. По размерам манул напоминает домашнюю кошку. Он живет в степях и пустынях, питается мелкими зверьками.



Алфавитная дорожка.

•Д

•Е

•Е

•Ж

•З

•И

•Й

•К

•Л

•М

•Н

Путеводитель по зоопарку.

линии лама

налимы

лани мул

орлы

луни марал

эму

Физминутка.



Линь.

Пресноводная речная рыба семейства карповых. Название своё линь получил за способность менять окраску тела на воздухе.



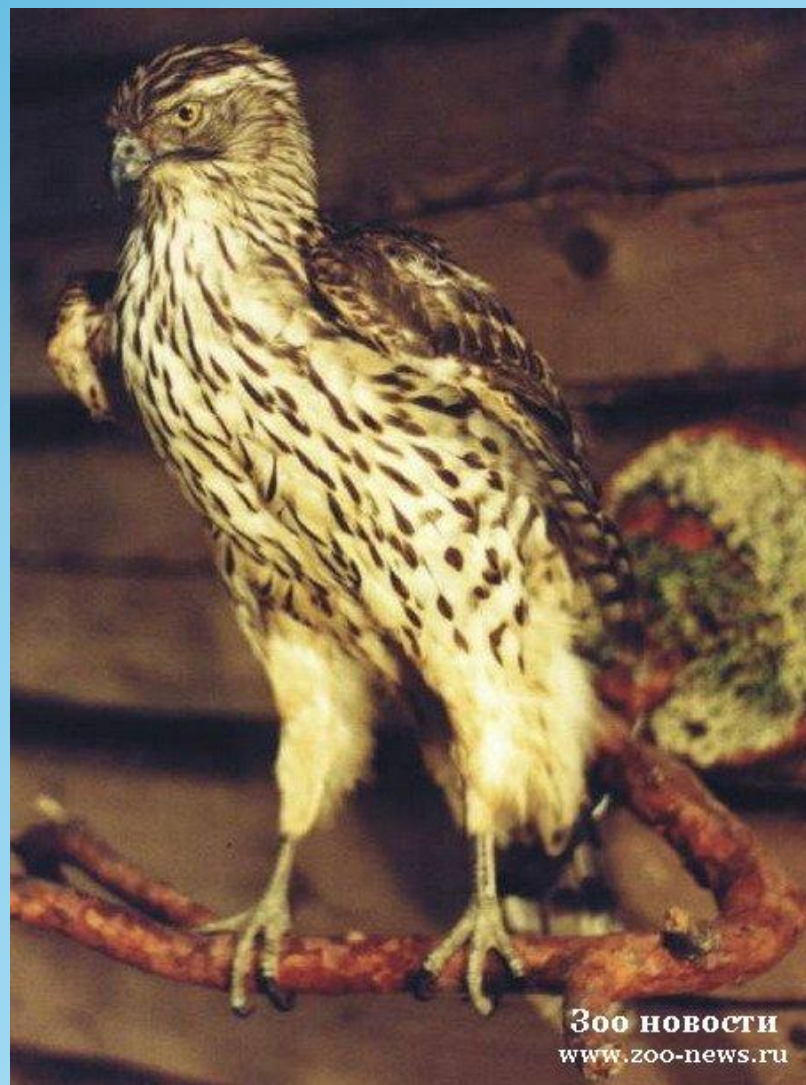
Лань.

Животное семейства оленей, отличающееся быстротой бега и стройностью. Для него характерны широкие рога, а также пятнистая летняя окраска.

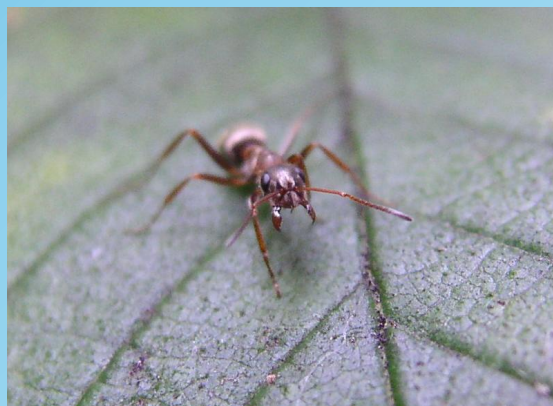
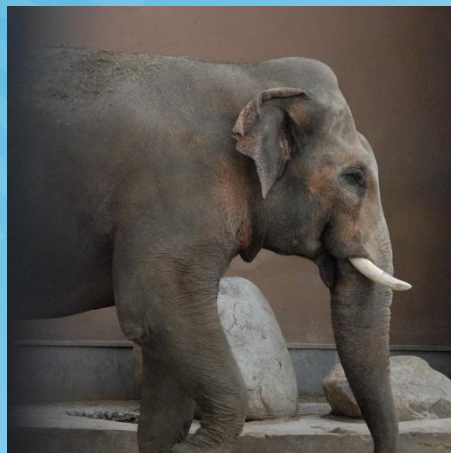


Лунь.

- Хищная птица семейства ястребиных с серовато-белым оперением. «Человек седой, как лунь».



Один	мул	?	лама	?	эму
Много	мулы	орлы	?	налим	?



Высказывания.

- Неуклюжий , как...
- Трусливый, как...
- Упрямый, как...
- Надутый, как...

Индюк.





Всё будет здорово!