

Урок обучения грамоте в 1 классе

Звуки [с'] и [с]. Буквы С.с



Учитель начальных классов МОУ Суховская СОШ
Пролетарский район
Шипкова И.И.



Цели урока:

- Познакомить учащихся с глухими звуками и буквами, их обозначающими; учить дифференцировать эти звуки по твёрдости – мягкости;
- упражнять учеников в чтении слогов, слов и текстов;
- развивать фонематический слух и культуру звукопроизношения;
- Воспитывать любознательность.

**С неба падают зимою
И кружатся над землёю
Мягкие пушинки,
Милые снежинки.**



Какой звук в этих словах одинаковый?



сНЕГ



сАНКИ

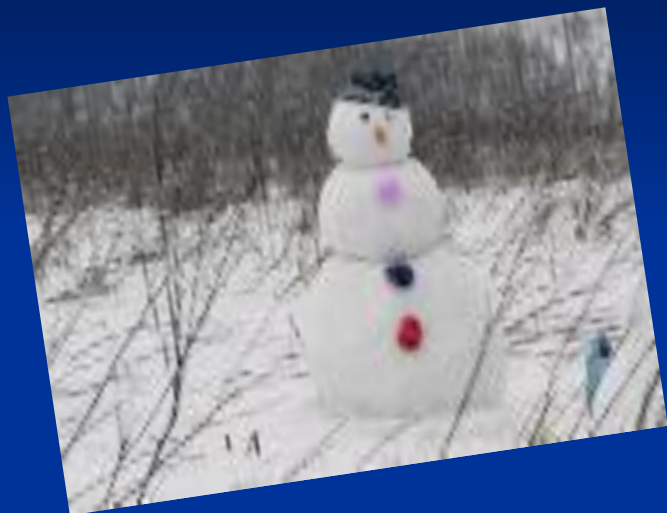


сОСУЛЬКА

В этих словах одинаковый звук [с].

А какие ещё "снежные" слова

вы знаете?



Поехали!

Мы на саночки садимся
И под горку быстро мчимся
Снег, снег, белый снег,
Мчимся мы быстрее всех!
Потом в лес мы побежали
И в снежки играть мы стали.



Физическая минутка



При каждом броске назвать любое слово со звуками [с] или [с']

Все ли птицы улетают в тёплые края?

Там, где пели зяблики,
Сегодня посмотри,
Как розовые яблоки,
На ветках снегири.



И в лесу, заметьте,
дети
Есть ночные сторожа.
Сторожей боятся этих
Мыши прячутся,
дрожа.
Очень уж суровы
Филины и совы.



Это интересно



Снегирь

Снегирь размером немногим больше воробья. Окраска оперения очень красивая. Нижняя часть тела самцов кирпично-розовая, спина - пепельно-серая; верх головы, крылья и хвост блестяще-черный. У самок красный цвет замещен буровато-серым. Снегирь- обитатель таежных лесов, но во время гнездовой иногда встречается в смешанных лесах. Зимой снегирь кочует, однако часть птиц остается на местах гнездовой. В начале зимы снегيري в большом количестве появляются в центральных областях нашей страны, в ее городах и селах.



Филин

Одна из крупных сов; размах крыльев этой птицы 1,5 м, масса 2-3 кг. Большая голова филина снабжена ушами и торчащими пучками перьев. Оранжево-красные глаза направлены вперед и способны видеть в темноте. Окраска оперения спины темно-бурая с темными полосами; грудь и брюхо рыжие с продольными пестринами. Полет бесшумный благодаря рыхлому и мягкому оперению. Обитает филин в старых высокоствольных лесах, вблизи болот, оврагов. Его присутствие можно обнаружить по своеобразному крику, прерываемому диким хохотом. Филины, как все совы, активны в сумерки и ночью. В это время они охотятся на мелких птиц и зверей.

Давайте вспомним других птиц, в названиях которых есть звуки [с] и [с'].

СОЛ



аист

СОКОЛ



скворец



саница

Мы в гостях у буквы С

Чтобы попасть в гости, мы должны узнать
какая буква здесь спряталась.

о□ина

С

на□о□

о□ы

С

С

С



На что похожа буква "С" ?



Полумесяц в
небе тёмном
Буквой «с»
повис над
домом.



Шёл конь,
подковами звеня,
Как буква «с»,
следы коня.



Буква "С" встречает гостей.

С

а

и

э

у

о

ы



Чистоговорка:

Са-са-са - в лесу бегает лиса.

Со-со-со - у Вовы колесо.

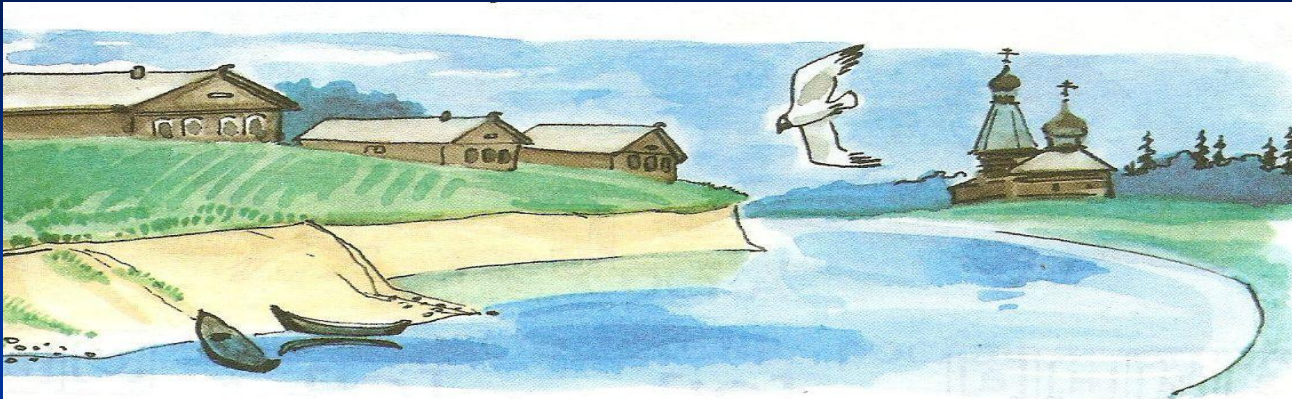
Ос-ос-ос - на поляне много ос.

Су-су-су - было холодно в лесу.

Усь-усь-усь - на лугу пасётся гусь.



Мы читаем.



РОССИЯ

Россия — моя Родина. Моя родная страна! Моя родная земля! На этой земле родилсь мои деды, родители. Здесь и я расту. На этой земле стоит моё родное село, мой дом. Лес, синее озеро, старый сад и аромат смородины. Это и есть моя малая родина!

Почему так говорят «Всякому мила родная сторона?»»

А ну-ка отгадай!



Ы



С

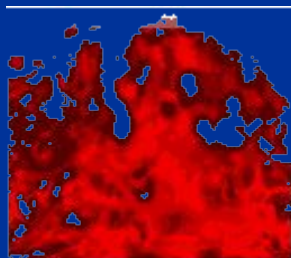
Н

О

В

Ы

М



!

Г

О

Д

О

М

!

