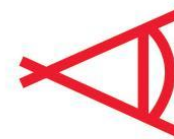




**ЦЕНТРИНФОРМ**



**АТОЛ. Взгляд  
со стороны**

# **Введение системы ЕГАИС в розничном звене продажи алкогольной продукции**



## **Федеральный закон от 29.06.2015 № 182-ФЗ**

«О внесении изменений в Федеральный закон «О государственном регулировании производства и оборота этилового спирта, алкогольной и спиртосодержащей продукции и об ограничении потребления (распития) алкогольной продукции» внес изменения в перечень лиц, обязанных представлять сведения в ЕГАИС. Кроме того, установил сроки, с которых они должны исполнить свои обязанности по передаче сведений в ЕГАИС.

- 1 июля 2016 г. в розничном звене в городах (1 января 2017 в Республике Крым и г. Севастополь);
- 1 января 2017 г. в розничном звене в сельских поселениях (1 июля 2017 в Республике Крым и г. Севастополь).

# Технические условия, необходимые для подключения ЕГАИС



ЦЕНТРИНФОРМ

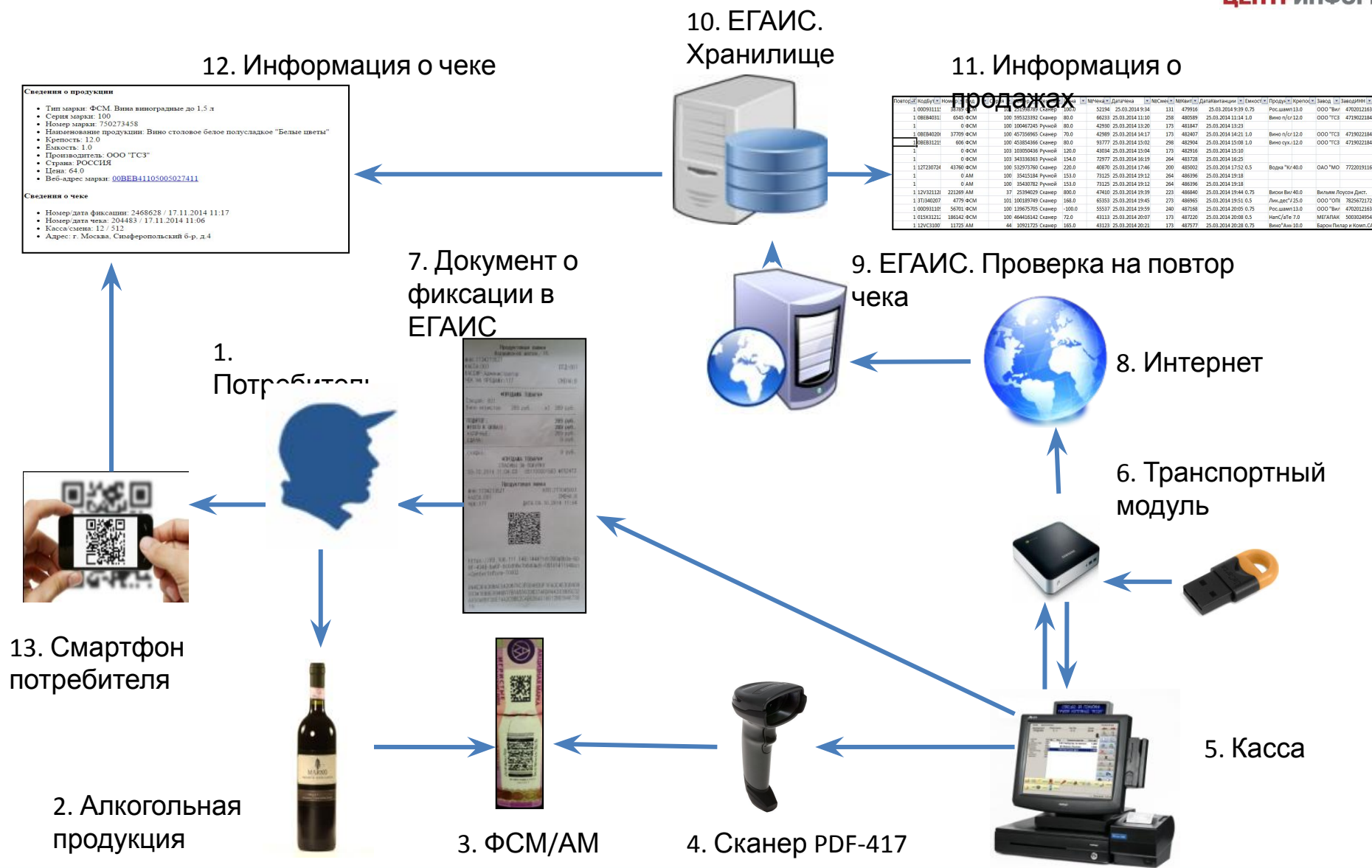
- INTERNET скорость от 256 кбит/с и выше
- Установленное программное обеспечение ЕГАИС (Универсальный Транспортный Модуль), установленное на обычный персональный компьютер. Минимальные требования размещены на сайте [egais.ru/connect](http://egais.ru/connect)
- Аппаратный крипто-ключ JaCarta SE PKI/ГОСТ
- Сканер двумерных штриховых кодов PDF417
- Модернизированная кассовая программа (прошедшая тестирование на совместимость с ПО ЕГАИС)



ЦЕНТРИНФОРМ

- Для каждого обособленного подразделения организации должен быть выдан SSL-сертификат (алгоритм RSA)
- Ключи / Сертификаты ГОСТ и RSA находятся на одном носителе
- Работу с носителем сертификатов осуществляет ПО ЕГАИС – Транспортный Терминал
- Каждый чек должен быть подписан усиленной квалифицированной электронной подписью (алгоритм ГОСТ 34.10-2011) уполномоченного лица (директор магазина, главный бухгалтер магазина и т.п.)

# Функциональная схема ЕГАИС в рознице



# Описание схемы розничной продажи алкогольного товара

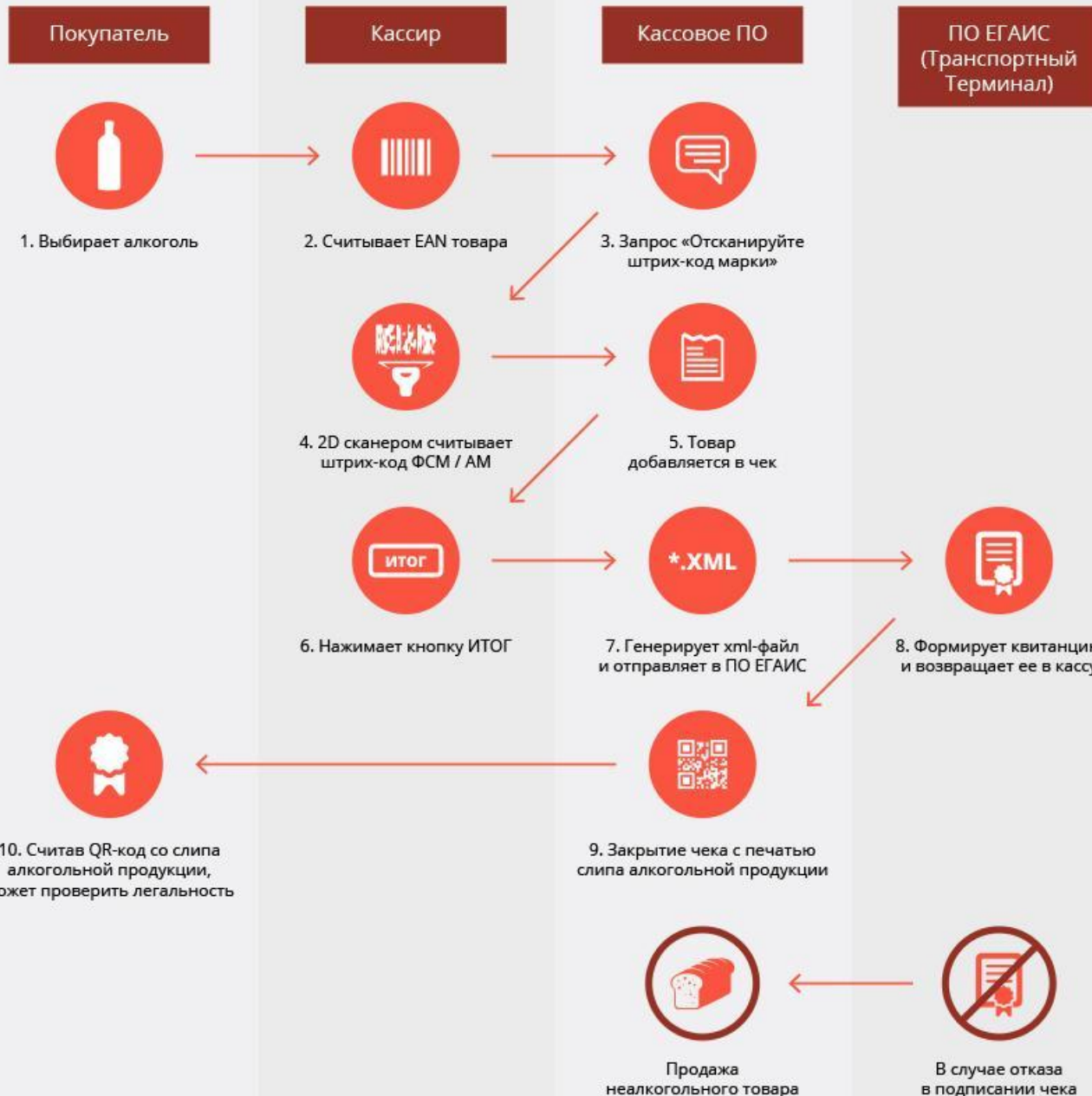


ЦЕНТРИНФОРМ

1. Кассир считывает EAN товара.
2. На экране кассира появляется запрос «Отсканируйте ШК марки». С помощью 2D сканера кассир считывает штрих код ФСМ / АМ.
3. При успешном считывании ШК ФСМ / АМ товар добавляется в чек, иначе продажа данного товара отменяется.
4. Если весь товар внесен в чек, кассир нажимает кнопку «ИТОГ».
5. Кассовое ПО генерирует xml-файл и отправляет его в ПО ЕГАИС (Транспортный Терминал) .
6. Транспортный Терминал формирует квитанцию и возвращает ее в кассу.
7. Происходит закрытие чека с печатью слипа алкогольной продукции.
8. Покупатель, считав QR-код со слипа алкогольной продукции может проверить ее легальность.
9. В случае отказа в подписании чека, выполняется удаление алкогольной продукции с тем, чтобы можно было продать неалкогольный товар.



ЦЕНТРИНФОРМ





**ЦЕНТРИНФОРМ**

Покупатель будет иметь возможность проверить на сайте **Росалкогольрегулирования** факт фиксации данной продажи и убедиться в подлинности.

Магазины, желающие предоставить покупателям сервис по проверке подлинности продукции до покупки ее на кассе, имеют возможность использовать уже сейчас разработанное бесплатное программное обеспечение, устанавливаемое на терминалы.



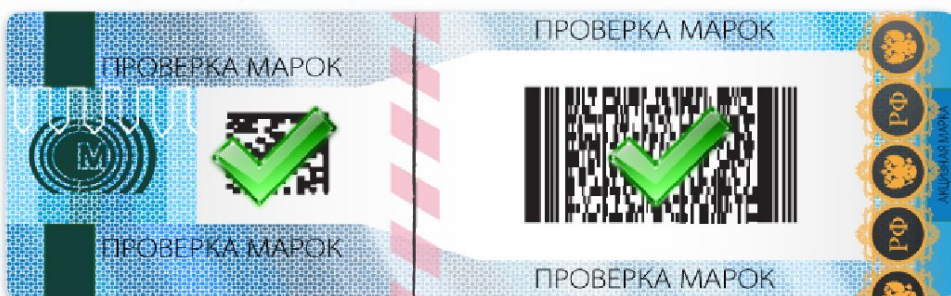


ЦЕНТРИНФОРМ



Федеральная служба по регулированию алкогольного рынка

Поднесите к сканеру марку с двумя штрихкодами и дождитесь их считывания  
Считывание будет подтверждено изображением галочки



Информация о продукции:

Наименование: Водка "Журавли"  
Производитель: ЛВЗ Топаз  
Емкость: 0,5л.

Начать  
Заново

ООО «Магазин-2014»

ИНН: 4959166101  
КАССА: 11022  
ЧЕК: 3027

КПП: 495901001  
СМЕНА: 693  
ДАТА: 13.12.2012 11:22



<http://check.egais.ru?id=88a7a3ed-39ae-45de-a3cc-644639f36f4e&dt=0910141104&cn=Magazin2014>

04 40 EA 2B C7 08 75 5D F0 43 C1 04 5C 06 96 71  
69 DD BF 30 D9 2D 6B 7D F0 FE 81 43 F9 C4 51 21  
E3 42 C9 67 63 4F 24 D5 42 B1 8B 1D 3D F8 6F 91  
21 00 6D 8B DE 56 91 CA BB ED 0D 36 11 96 B4 33

# Места возникновения основных рисков сбоя продажи алкогольной продукции



ЦЕНТРИНФОРМ



1. Штрих-код марки не читается.
2. Транспортный модуль не работает.
3. Передача данных не осуществляется более 3-х суток (выдача разрешения на продажу блокируется).

# Причины не читаемости штрих-кода на ФСМ/АМ



ЦЕНТРИНФОРМ

1. Несоответствие нанесенного штрих-кода ГОСТу (низкая категория читаемости)
2. Истирание поверхности марки при транспортировке
3. Искривление поверхности нанесенной марки из-за особенностей тары
4. Нанесение на потребительскую упаковку декоративных материалов (условно)
5. Объединение нескольких единиц потребительской упаковки в групповую тару (условно)
6. Использование сувенирной упаковки (условно)

# Вектор необходимого смещения риска по читаемости штрих-кода на марках.



ЦЕНТРИНФОРМ



Производитель



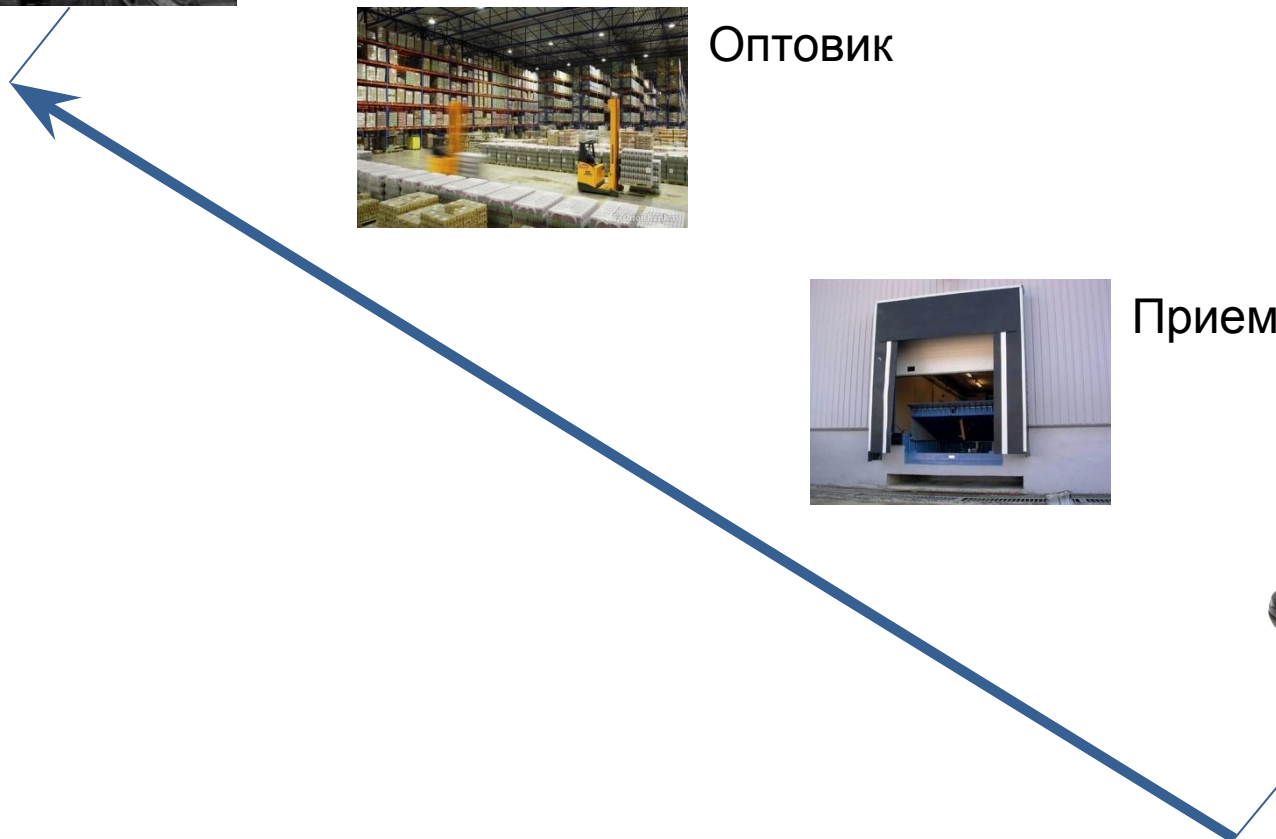
Оптовик



Приемка магазина



Касса



# Сложности и сроки внедрения ЕГАИС в розничном звене по предыдущему опыту



ЦЕНТРИНФОРМ

- Сроки доработки кассовых систем
- Выбор и интеграция оборудования.
- Низкое качество нанесения PDF-417 на ФСМ / АМ. Необходимость контроля читаемости марки на этапе приема товара и запрет приема продукции с нечитаемой маркой. Полное вымывание продукции с нечитаемой маркой на объектах сетей было от 6 до 12 месяцев.



1. Обеспечение контроля читаемости и легальности марок на каждой бутылке при приемке (обеспечение гарантии считываемости марки при обслуживании покупателя, проверка легальности).
2. Проверка читаемости и легальности марок на каждой единице из числа имеющихся остатков продукции (обеспечение гарантии считываемости марки при обслуживании покупателя, проверка легальности).
3. Исключение из поставок продукции, систематически несоответствующей условиям функционирования ЕГАИС в рознице (обеспечение реализации п.п. 1, 2 и оптимизация логистики).
4. Установка транспортного модуля и ЭЦП в ПО оператора (обеспечение возможности формирования данных для ЕГАИС).
5. Оснащение кассовых модулей точек продаж сканерами PDF417 (обеспечение возможности сканирования марок на кассах).

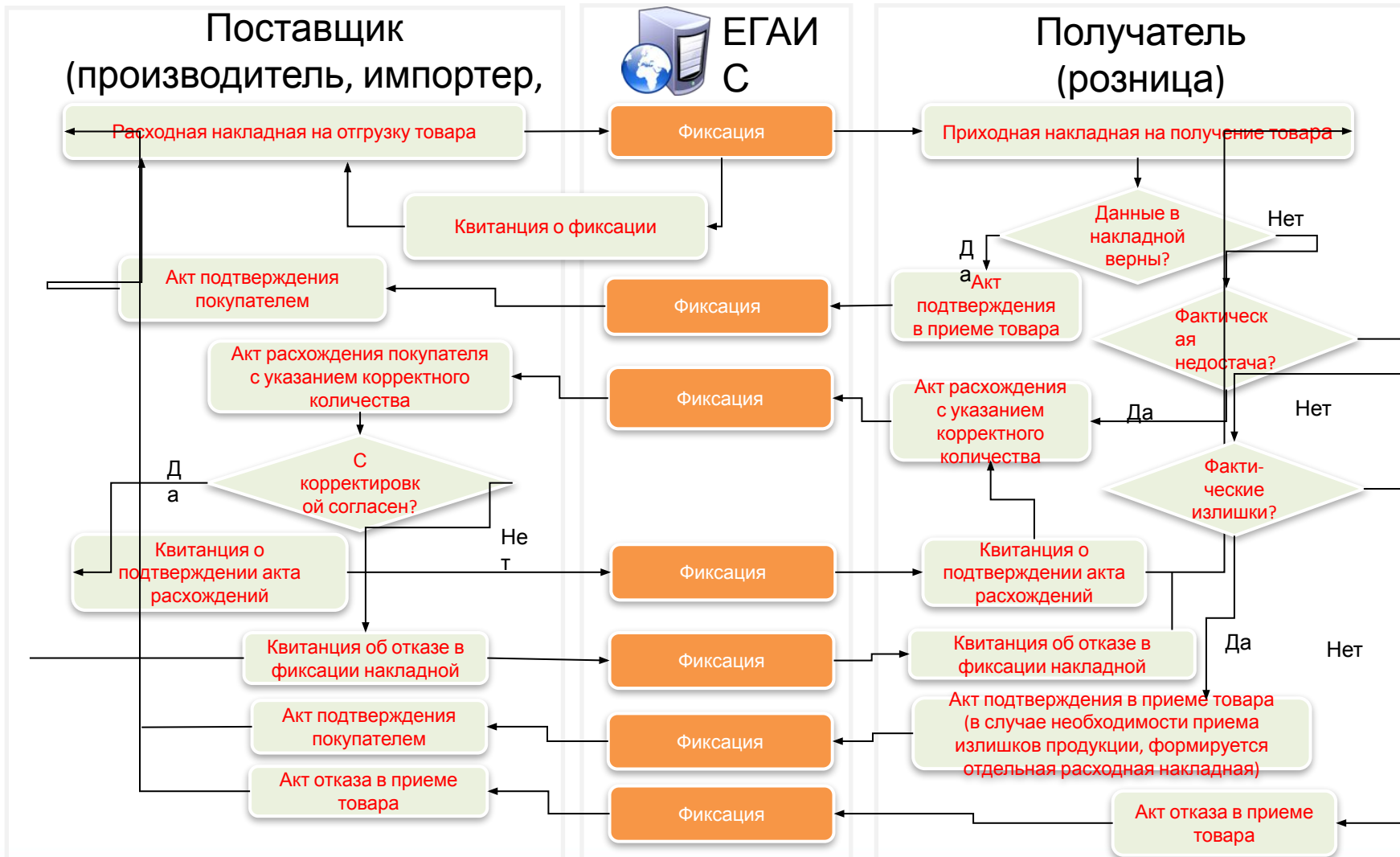


- Приобрести носитель JaCarta SE PKI/ГОСТ
- Приобрести КЭП
- Получить на сайте <https://egais.ru> сертификат для установки защищенного соединения системой ЕГАИС
- Получить на сайте <https://egais.ru> дистрибутив ПО ЕГАИС «Транспортный Терминал»
- Получить Технические Требования к кассовому программному обеспечению для работы в ЕГАИС Розница
- Обратиться к разработчику кассового программного обеспечения за приведением ПО в соответствие техническим требованиям.

# Схема отражения отгрузки и получения товара в ЕГАИС



ЦЕНТРИНФОРМ





# Описание функциональной схемы ЕГАИС в звене опт-розница



ЦЕНТРИНФОРМ

1. Организация-производитель, импортер или оптовик продукции фиксирует в ЕГАИС расходные накладные. Объем отгруженной продукции резервируется на остатках отправителя в ЕГАИС.
2. Организация получатель продукции (организация розничной торговли) через собственную учетную систему либо иным способом посредством Универсального Транспортного Модуля ЕГАИС (далее – УТМ) получает все отправленные на него накладные.
3. В случае согласия принять продукцию, указанную в накладных, организация подтверждает получение.  
В случае обнаружения фактической недостачи продукции по сравнению с объемами, указанными в электронных накладных, если организация желает принять такую продукцию, формируется акт расхождений с исправленным количеством. Акт через УТМ попадает к отправителю продукции, при этом отправитель может согласиться с актом. В этом случае с остатка отправителя будет списан лишь согласованный с получателем объем. В случае несогласия отправителя с актом расхождений, он отказывает акт и тогда вся накладная отказывается и весь объем остается на остатках отправителя.
4. В случае обнаружения фактического избытка продукции по сравнению с объемами, указанными в электронных накладных, если организация желает принять такую продукцию, организация получатель подтверждает накладную. На избыточное количество отправитель формирует дополнительную накладную.
5. В случае несогласия принять продукцию, указанную в накладных, организация получатель отказывает пришедшую накладную. Отказанная продукция остается на остатках отправителя.
6. Росалкогольрегулирование обрабатывает все поступающие документы и через УТМ возвращает в организации квитанции о фиксации данных в ЕГАИС.



**ЦЕНТРИНФОРМ**

Более подробную информацию  
можно получить на сайте

<http://egais2016.ru>