

# **Курсовая работа**

по дисциплине

«>>»

**на тему**

**«Психологические особенности детей  
подросткового возраста и их диагностика »**

Выполнила:  
студентка группы

**Актуальность работы: не смотря на большой интерес к проблеме психологических особенностей детей подросткового возраста, стремление создать оптимальные условия для полноценного развития и преодоления трудностей подросткового кризиса, в настоящее время все еще недостаточно психологических исследований, в которых раскрываются психологические особенности детей этой возрастной группы.**

**Авторы:**

**Л.С. Выготский, Л. И. Божович,  
Д. И. Фельдштейн, И. С. Кон и  
другие.**

## **Цель исследования:**

**Изучить психологические особенности детей подросткового возраста.**

## **Гипотеза:**

**Предположение о том, что для подростков более значимыми являются личностные особенности коммуникативной сферы.**

**Объект исследования: дети подросткового возраста.**

**Предмет исследования: личностные особенности детей подросткового возраста.**

## **Задачи исследования:**

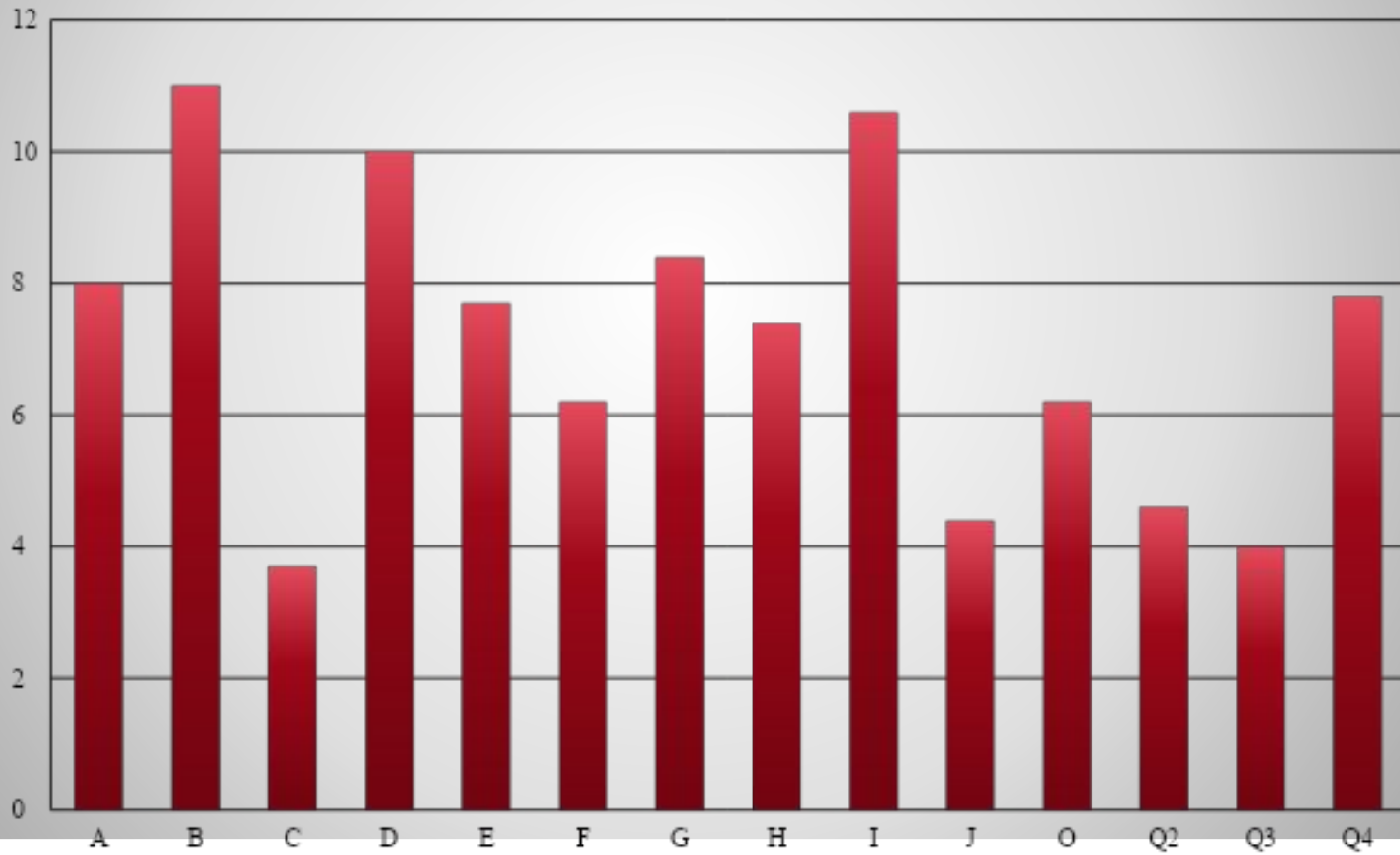
1. Рассмотреть основные подходы к проблеме кризиса подросткового возраста.
2. Выявить особенности детей подросткового возраста.
3. Изучить особенности психодиагностики детей подросткового возраста.
4. Провести эмпирическое исследование психологических особенностей детей подросткового возраста и сформулировать выводы.

**Методы исследования:** теоретический анализ, опрос, сравнительный анализ.

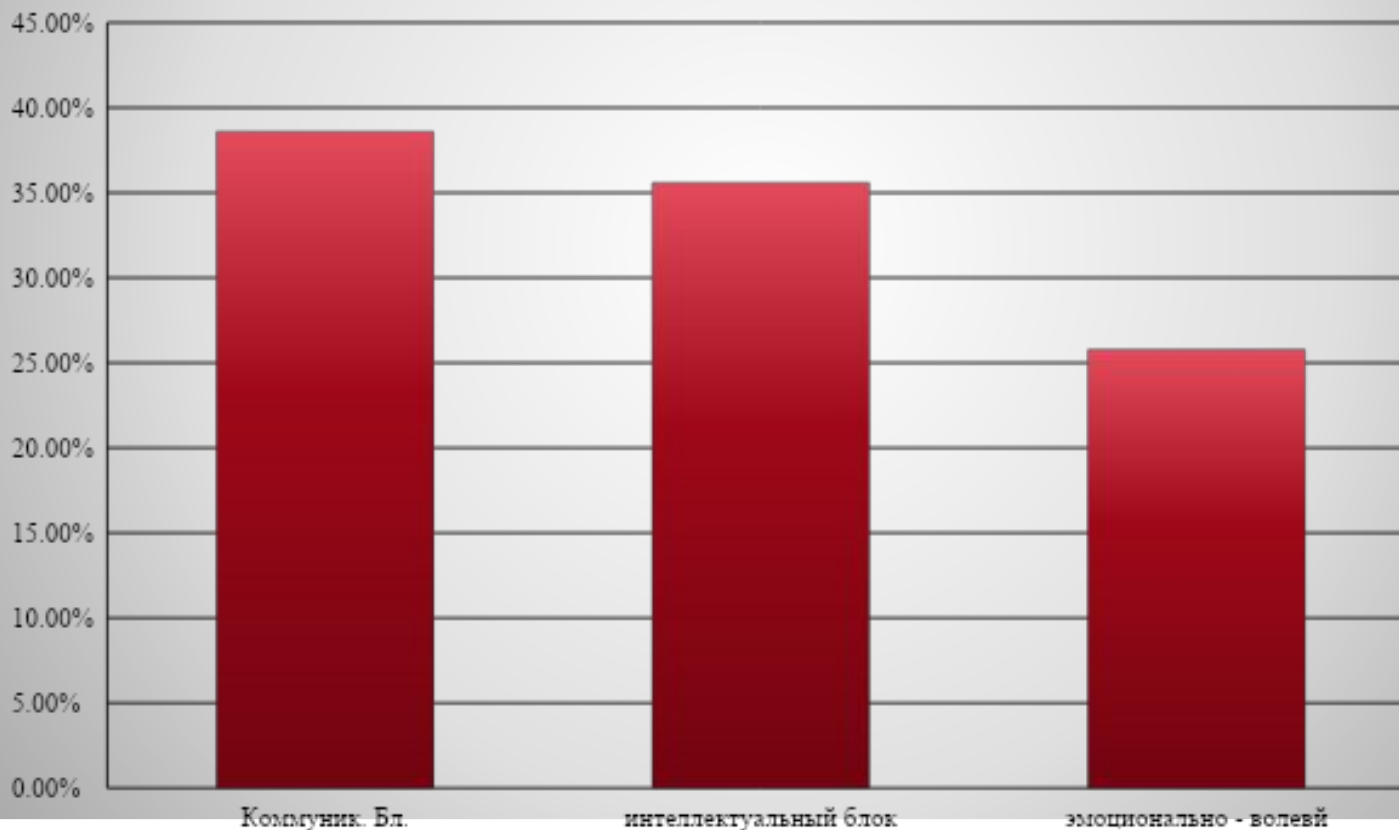
**Методики исследования:** Многофакторный опросник Р. Кеттелла (HSQ, подростковый вариант)

**База исследования:** ТСОШ № 4, г.

**Структура личностных черт (факторов) в группе детей подросткового возраста, (по методике Р. Кеттелла), (в %).**



## Выраженность сочетаний (факторов) по блокам (коммуникативный, интеллектуальный, эмоционально – волевой).



# ВЫВОДЫ:

- ✓ В процессе исследования мы провели методику «Многофакторный личностный опросник Р. Кеттелла (HSQ)». Полученные результаты обработали и проанализировали.
- ✓ 1. В группе детей подросткового возраста наиболее выражены (имеют высокие значения) такие факторы, как «В» – высокий интеллект, «I» – мягкосердечность, «D» – беспокойство, «G» – совестливость, «Н» – смелость. Наиболее низкие значения имеют: «С» – эмоциональная устойчивость, тревожность, «Q<sub>2</sub>» – зависимость от группы, «J» – интерес к участию в общественных делах.
- ✓ 2. На втором этапе мы исследовали и проанализировали степень выраженности сочетаний факторов по трем основным блокам (коммуникативному, интеллектуальному и эмоционально – волевому) и определили параметры личностных особенностей коммуникативной, интеллектуальной и эмоционально – волевой сферы.
- ✓ Сравнительный анализ значений выраженности факторов по коммуникативному, интеллектуальному и эмоционально – волевому блокам показывает, что полученные данные по интеллектуальному и коммуникативному блокам отличаются всего на 3%.
- ✓ То есть для детей подросткового возраста значимы личностные особенности и коммуникативной сферы, и интеллектуальной сферы.
- ✓ **Наша гипотеза подтвердилась частично.**

# **Курсовая работа**

по дисциплине

«Психолого – педагогическая диагностика»

**на тему**

**«Психологические особенности детей  
подросткового возраста и их диагностика »**

Выполнила:

студентка группы Научный

руководитель:

ст. преподаватель