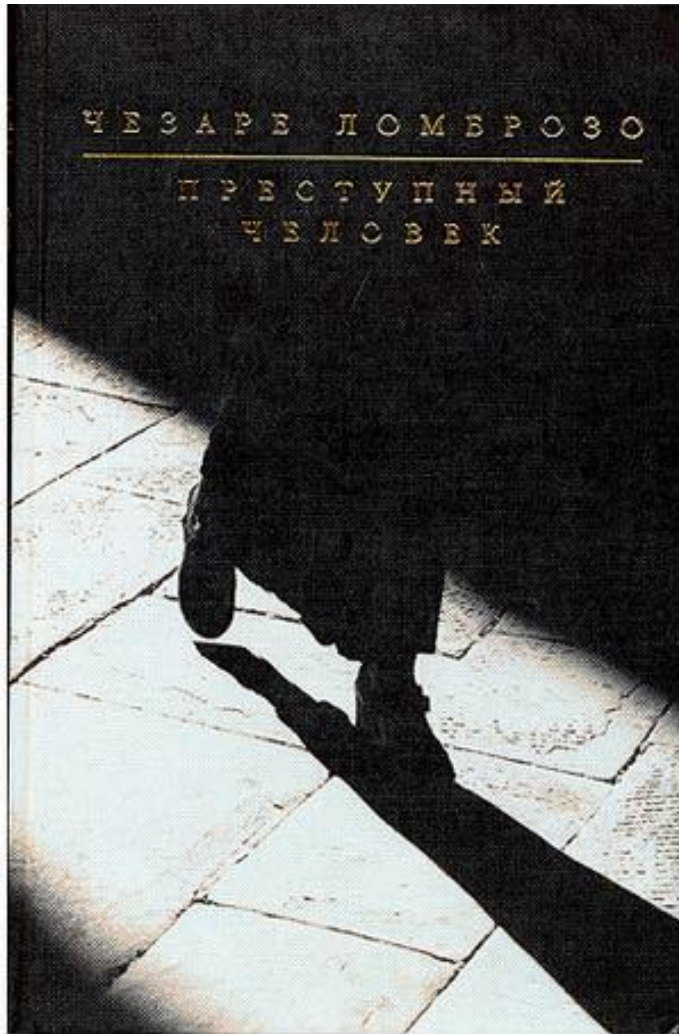


биосоциологическая
теория
(антропологическая школа)

«Преступный человек» 1876г.

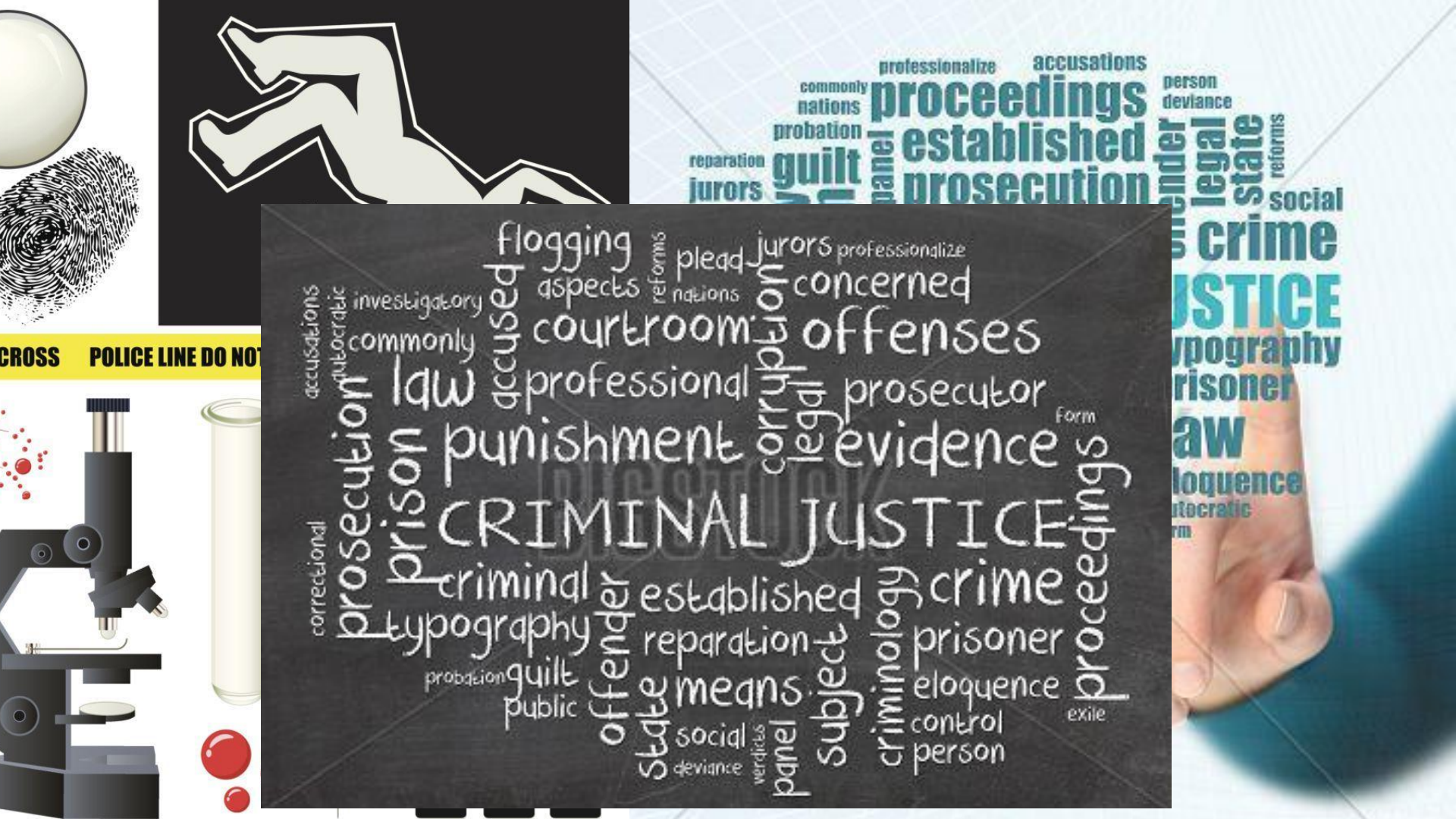


• Основные идеи Ч. Ломброзо

- Преступником не становятся, а рождаются;
- Причина преступности заложена не в обществе, а в самом преступнике;
- Преступник – это врожденный природный тип человека;
- Для врожденного преступника характерны особые анатомические, физиологические и психологические свойства

- классификация Ломброзо включает
 - привычные преступники
 - преступники по страсти
 - душевнобольные преступники
 - прирожденные преступники
 - случайные преступники (псевдопреступники);
- научные изыскания Ломброзо использовались в практических целях
 - «расшифровке» значений жаргона и татуировок.
- Разработке методов почерковедческой экспертизы;





CRIMINOLOGY

Чезаре Ломбро́зо



- (1835-1909)
- итальянский тюремный врач-психиатр,
- родоначальник антропологического направления в криминологии и уголовном праве,
- основной мыслью которого стала идея о прирождённом преступнике.

Обнаружил связь между криминальным поведением и определенными физическими чертами

- Он считал, что люди предрасположены к определенным типам поведения по своему биологическому складу.
- Криминальный тип есть результат деградации к более ранним стадиям человеческой эволюции.
- Этот тип можно определить по таким характерным чертам, как выступающая нижняя челюсть, реденькая бородка и пониженная чувствительность к боли.

Психологический подход, как и биологические теории, часто применяется к анализу криминального поведения

- З. Фрейд ввел понятие - "преступники с чувством вины" - речь идет о людях, которые желают, чтобы их поймали и наказали потому, что они чувствуют себя виноватыми из-за своего "влечения к разрушению", они уверены, что тюремное заключение в какой-то мере помогло бы им преодолеть это влечение.
- Некоторые психологи полагали, что эксгибиционизм, половые извращения и фетишизм обусловлены непреодоленным страхом кастрации.
- Например, демонстрируя свой половой орган, эксгибиционист, возможно, тем самым убеждался в его сохранности.

Объяснение комплексно

- В настоящее время большинство психологов и социологов признают, что особенности личности и мотивы ее поступков, наверное, оказывают важное влияние на все виды девиантного поведения.
- Но, по-видимому, с помощью анализа какой-то одной психологической черты, конфликта или "комплекса" нельзя объяснить сущность преступности или любого другого типа девиации.
- Девиация возникает в результате сочетания многих социальных и психологических факторов.

Особенность социологического объяснения девиации

- Биологическое и психологическое объяснения девиации связаны главным образом с анализом природы девиантной личности.
- Социологическое объяснение учитывает социальные и культурные факторы, на основе которых людей считают девиантами.

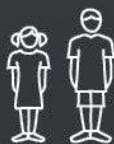
Домашнее насилие в России

Статистика по насилию в российских семьях

40%

всех тяжких преступлений
в России совершается
в семьях

Дети



26 000

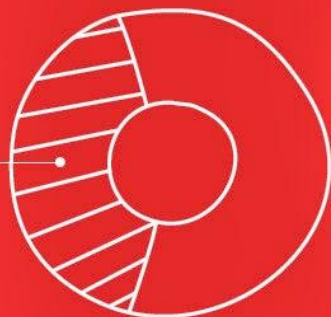
детей ежегодно
становятся жертвами
преступных посягательств
со стороны родителей

2 000

детей и подростков,
спасаясь от домашнего
насилия, кончают жизнь
самоубийством (ежегодно)

10 000

детей и подростков
убегают из дома (ежегодно)



Женщины



36 000

россиянок ежедневно
терпят побои мужей

12 000

гибнут в результате
домашнего насилия
ежегодно: одна женщина
каждые 40 минут

60-70%

жертв не обращаются
за помощью

97%

дел, связанных
с домашним насилием,
не доходит до суда

По данным МВД РФ

Кто может
пострадать от
домашнего
насилия?



Дети, мужчины,
женщины,
пожилые люди.

Насилие может проявляться между:

Супруг (партнёр)



Супруга (партнёр)

Родители



Дети

Дети



Дети



Три стадии цикла насилия

Домашнее насилие над женщинами в странах Европы

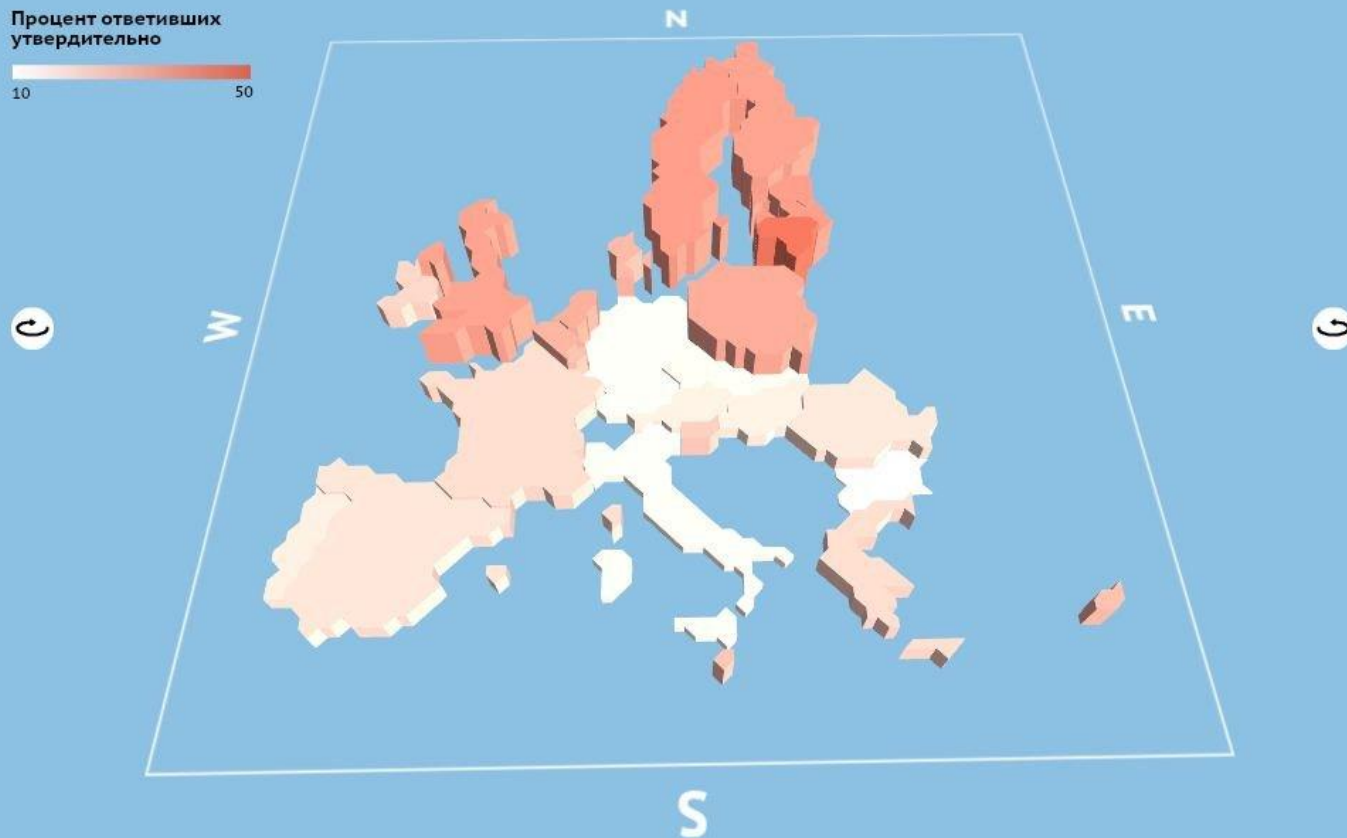
Ответы жителей 27 стран Евросоюза на вопросы, связанные с домашним насилием



Знаете ли вы среди друзей или в семейном кругу женщину, которая была или является жертвой домашнего насилия



Процент ответивших утвердительно



НАСИЛИЕ НАД ЖЕНЩИНАМИ РАС ПРОСТРАНЕНО И НА ЗАПАДЕ

В своей жизни каждая третья женщина на планете будет избита или изнасилована. И это проблема не только развивающегося мира. Наоборот, в таких странах, как Дания, Австралия, Чехия и США, более половины женщин сообщали, что подвергались насилию. Самым безопасным континентом для женщин остается Азия.

Процент женщин, которые подвергались насилию со стороны своих близких партнеров (бойфрендов, мужей) по крайней мере один раз в своей жизни



- | | |
|------------------|-------------------------------------|
| 1 США | 15 Россия |
| 2 Коста-Рика | 16 Италия |
| 3 Колумбия | 17 Турция |
| 4 Эквадор | 18 Египет |
| 5 Перу | 19 Эфиопия |
| 6 Чили | 20 Уганда |
| 7 Бразилия | 21 Демократическая Республика Конго |
| 8 Великобритания | 22 Камерун |
| 9 Голландия | 23 Кипр |
| 10 Дания | 24 Гонконг |
| 11 Германия | 25 Бангладеш |
| 12 Финляндия | 26 Австралия |
| 13 Польша | 27 Новая Зеландия |
| 14 Чехия | |



СЕКСУАЛЬНЫЕ ДОМОГАТЕЛЬСТВА



женщин в Евросоюзе, которые испытывали нежелательные сексуальные домогательства, физический контакт или другие формы секс-домогательства на работе.



женщин в Азии, которые испытывали сексуальные домогательства на работе.



девочек в бесплатных государственных школах США в возрасте от 12-16 лет, подвергавшихся каким-либо видам сексуального домогательства в школе.

УБИЙСТВА

2 8093

женщины каждый день убивают в Гватемале.

число убийств женщин и девушек в Индии, за которых не удалось получить выкуп (2007).

ПОХИЩЕНИЯ



из тех 800 тыс. человек, что ежегодно незаконно перевозят через государственные границы, составляют женщины.



женщин эксплуатировались в качестве секс-рабынь или для проституции.

ЖЕНЩИНЫ В БЕДЕ

Считаете, что ваша подруга подвергается оскорбительному отношению? Изучите эти сигналы:



ОСКОРБЛЕНИЯ

Партнер вашей подруги высказывает ей насмешки над ней и на публике.



ПРОВЕРКА

Партнер вашей подруги без остановки звонит и гонит ей, чтобы узнать, где она и с кем.



ГНЕВ

Вы были свидетелем, что партнер терзал самообладание, что приводило к негативным последствиям.



НЕ ВЕСЕЛИТСЯ

Она больше не проводит время с друзьями и не занимается любимыми делами.



ИЗМЕНЕНИЯ

Вес подруги, ее внешний вид и привычки стали не такими, как раньше, возможно, из-за депрессии, вызванной надругательствами.

1. Если вы опасаетесь подвергнуться насилию:

1 Продумайте план действий в критической ситуации



2 Договоритесь с соседями, чтобы они при необходимости вызвали полицию



3 Спрячьте запасные ключи, чтобы быстро покинуть дом в случае опасности

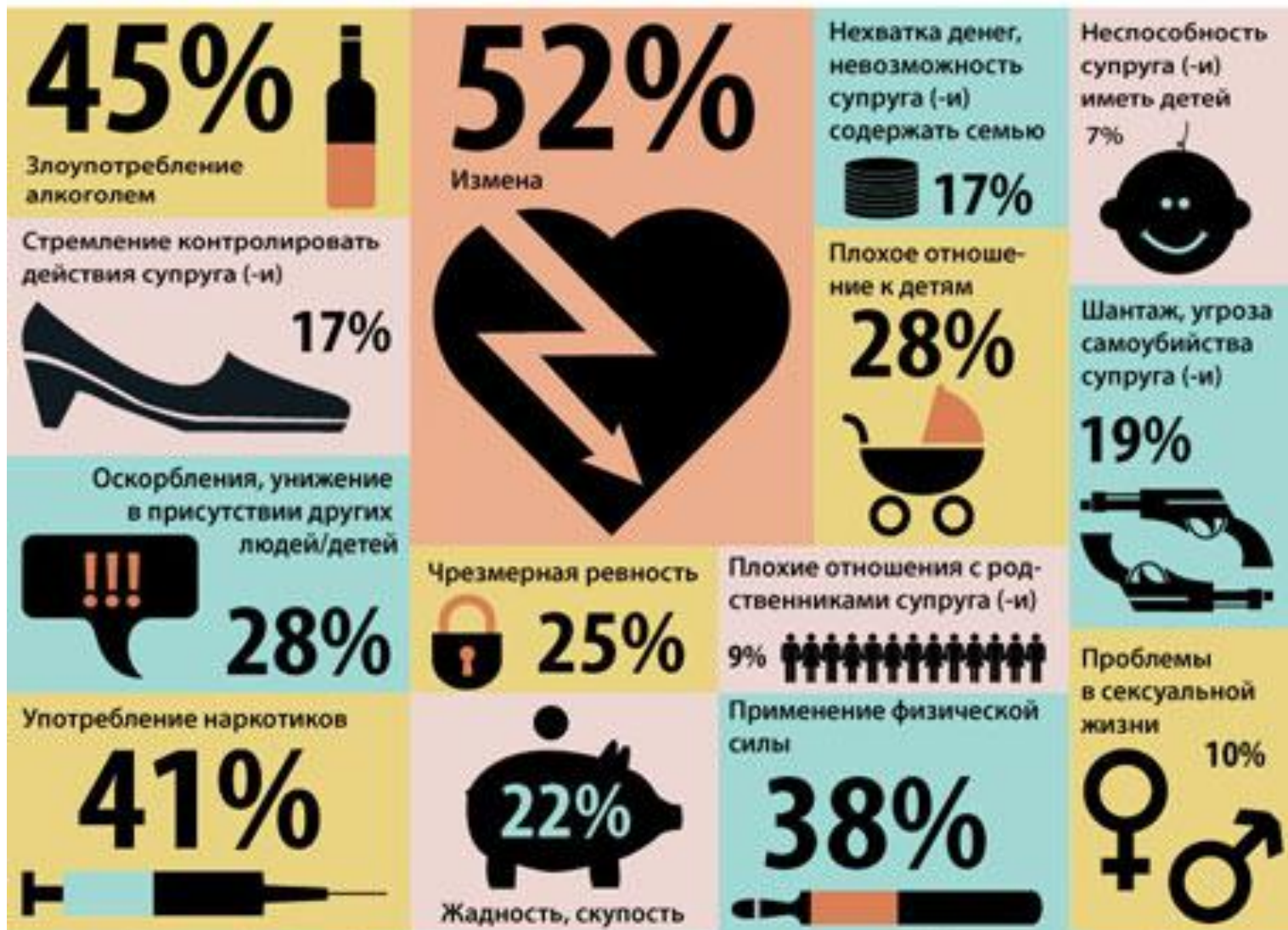


4 Оставьте в безопасном месте деньги, ценности, документы и вещи первой необходимости



Из-за чего в России чаще всего разводятся

Всероссийский центр изучения общественного мнения представил данные о том, какие факторы, по мнению россиян, способны разрушить брак



Индикативный всероссийский опрос ВЦИОМ проведен 25-26 июня 2011 г. Опросено 1600 человек в 139 населенных пунктах в 45 областях, краях и республиках России. Статистическая погрешность не превышает 3,4%