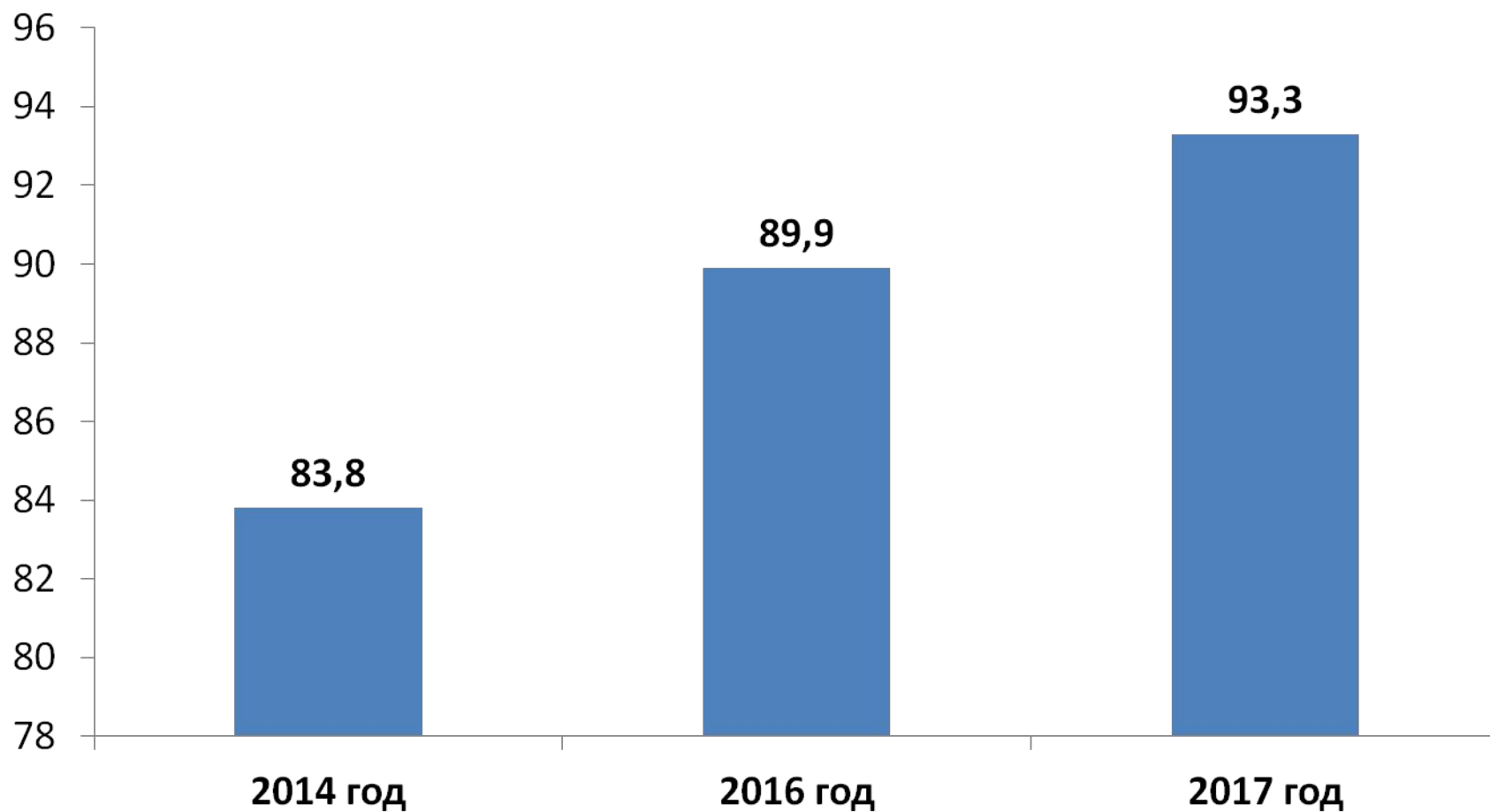
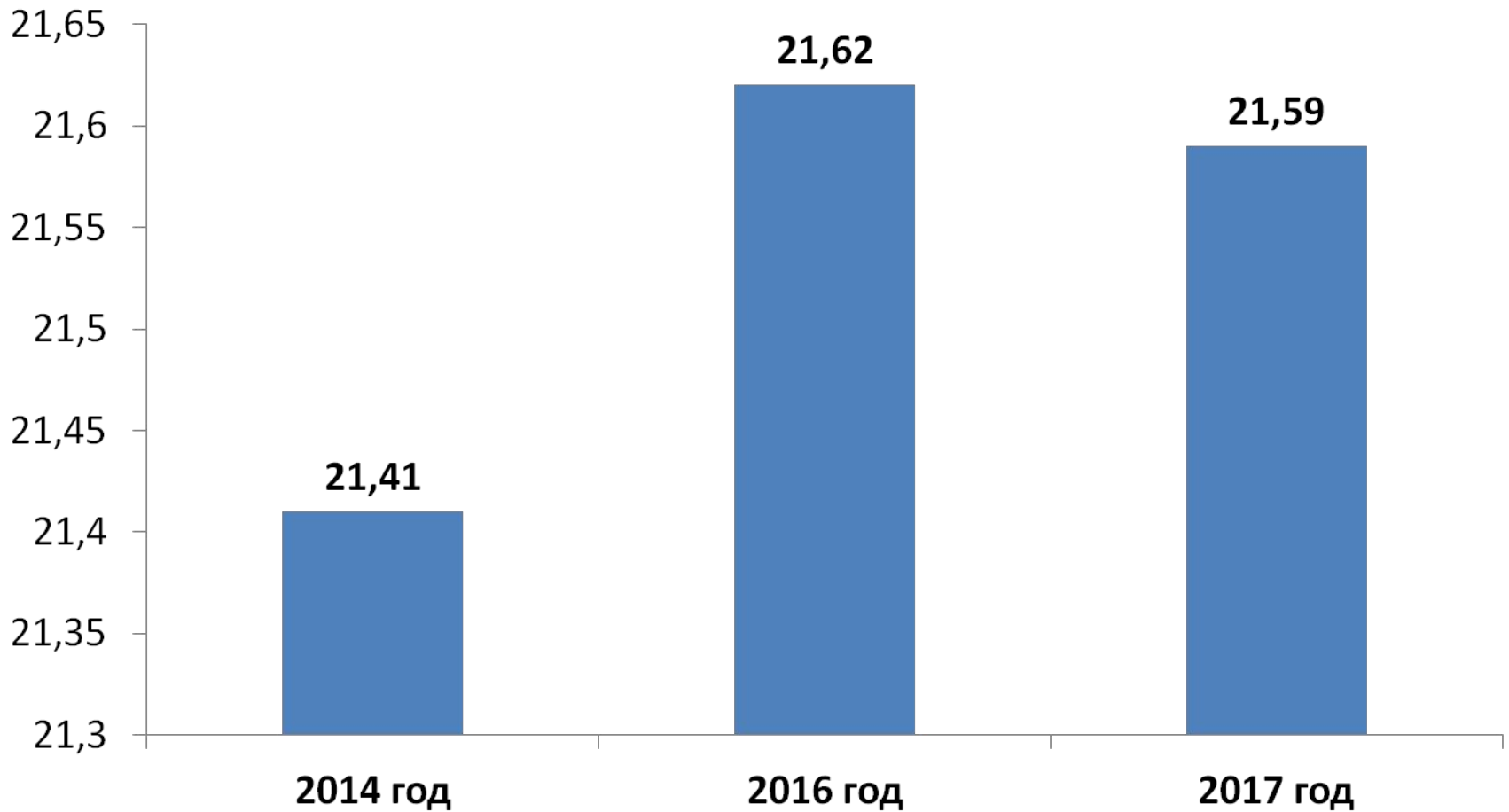


Итоги мониторинга учителей математики

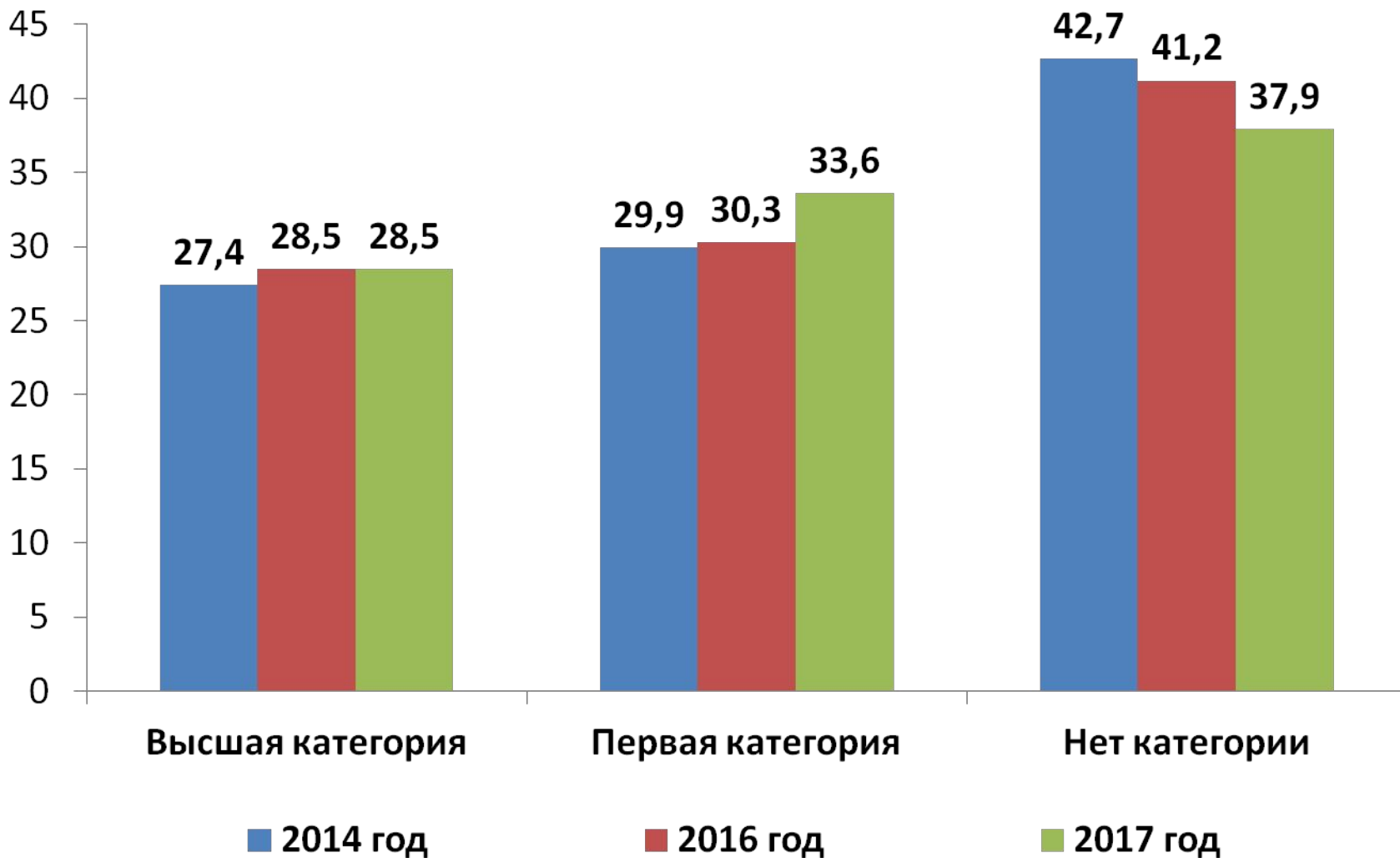
Количество участников в %



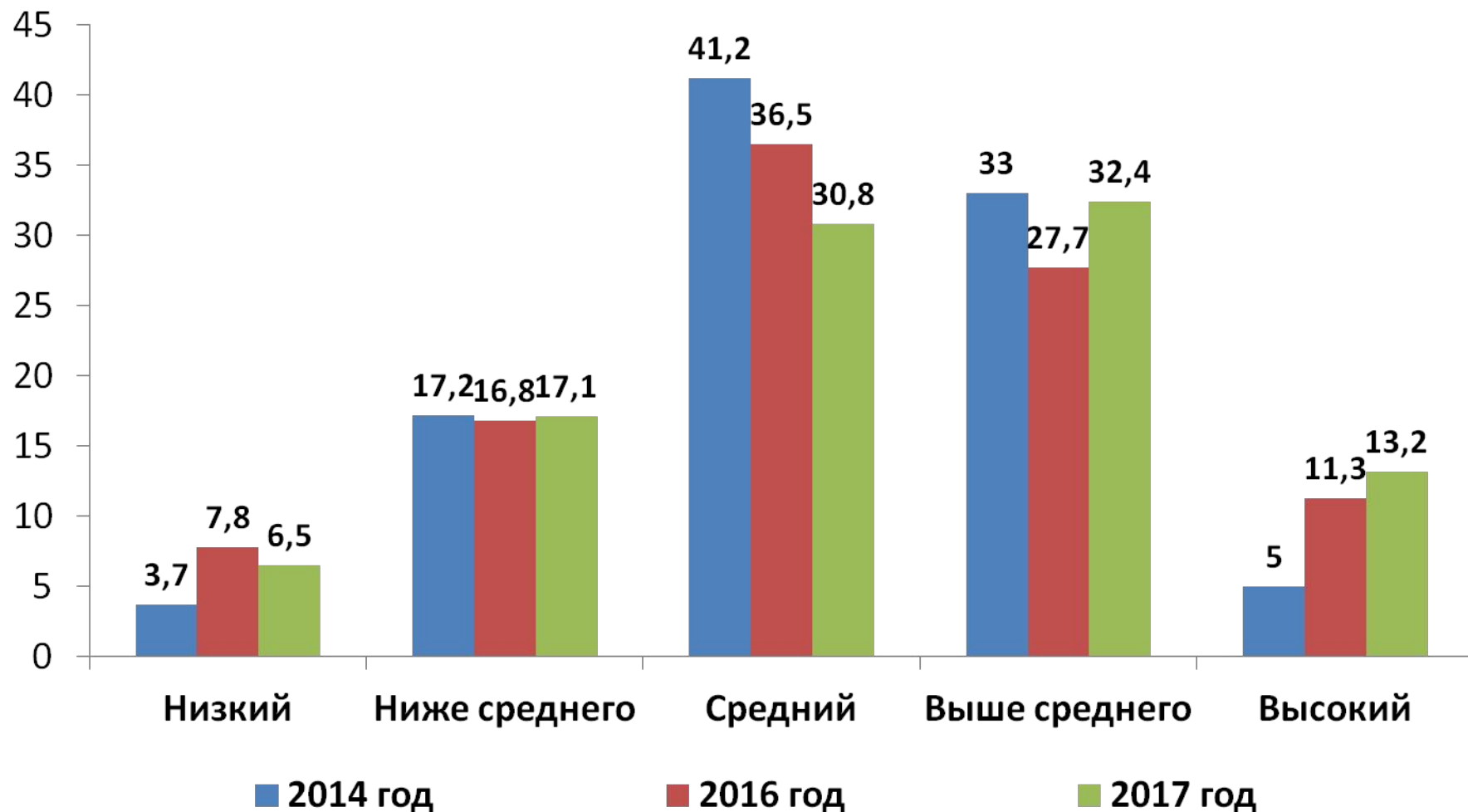
Средний педагогический стаж учителей математики (лет)



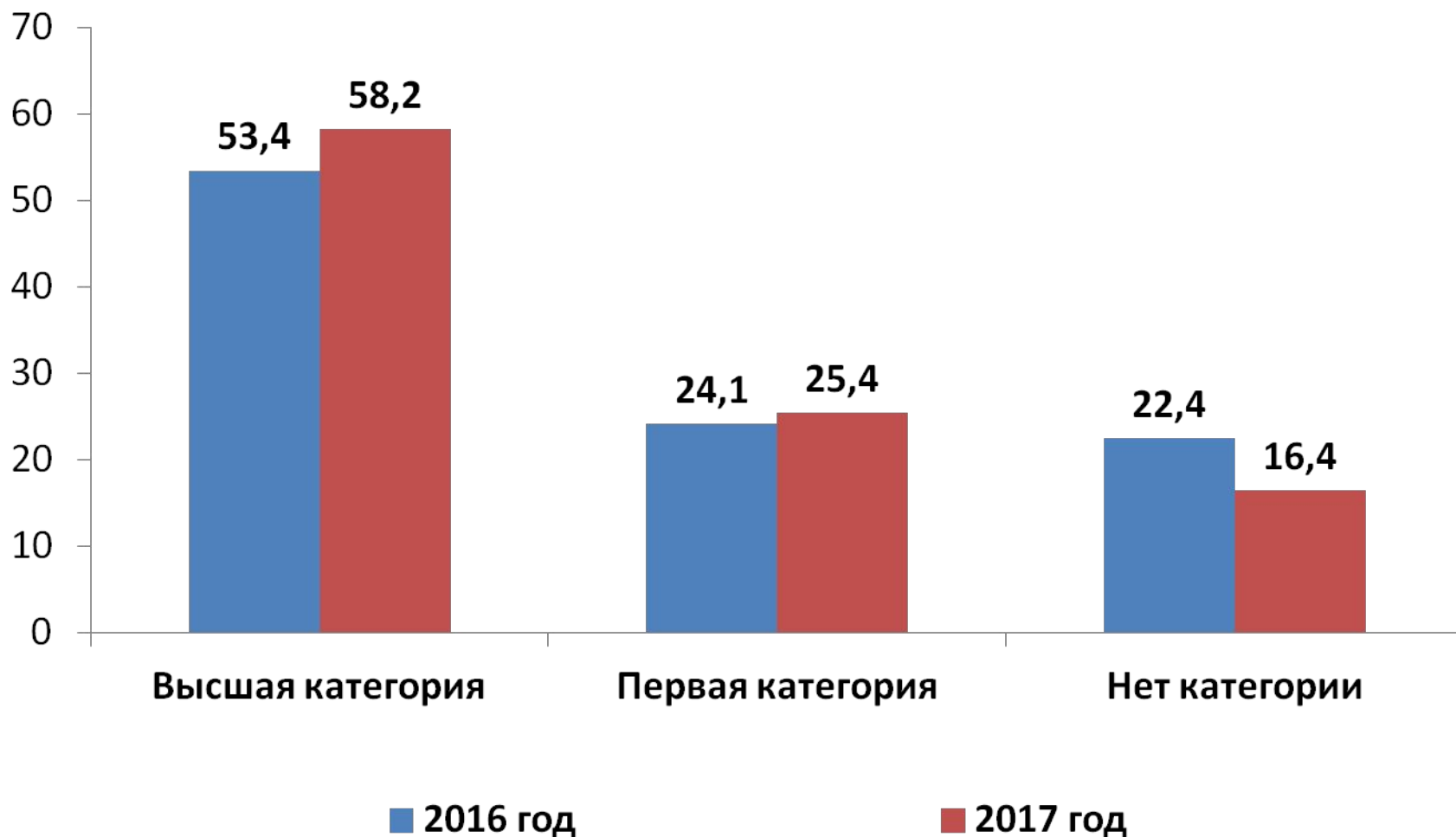
Квалификационные категории учителей математики в %



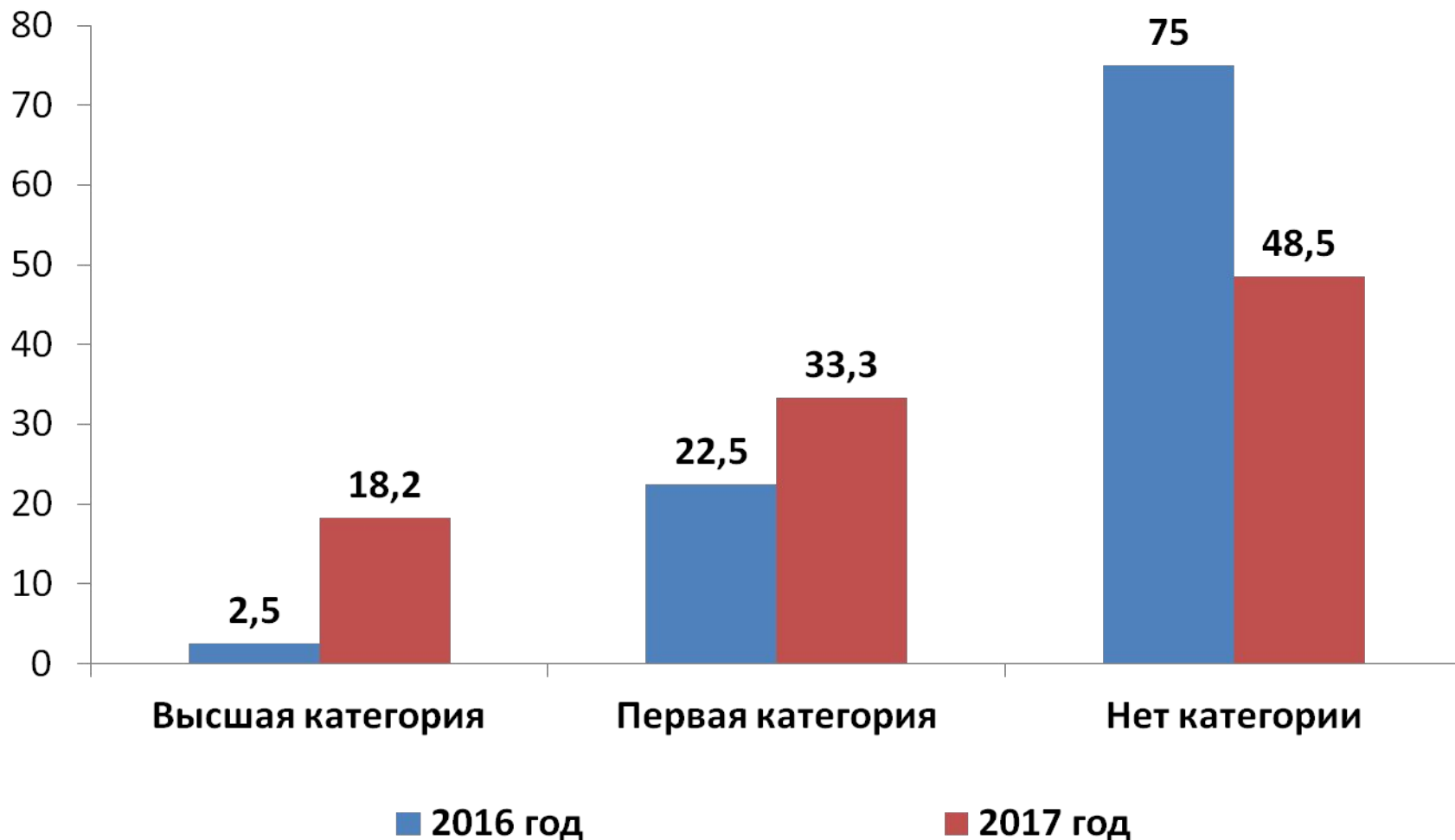
Распределение результатов учителей по 5-ти уровням (в %)



Высокий уровень выполнения заданий и категории учителей (в %)



Низкий уровень выполнения заданий и категории учителей (в %)



Качество выполнения мониторинга в зависимости от возраста учителя (в %), возраст – до 35 лет



Качество выполнения мониторинга в зависимости от возраста учителя (в %), возраст – более 55 лет

