



МЧС РОССИИ

**ФЕДЕРАЛЬНОЕ ГОСУДАРСТВЕННОЕ БЮДЖЕТНОЕ ОБРАЗОВАТЕЛЬНОЕ  
УЧРЕЖДЕНИЕ ВЫСШЕГО ПРОФЕССИОНАЛЬНОГО ОБРАЗОВАНИЯ  
«АКАДЕМИЯ ГОСУДАРСТВЕННОЙ ПРОТИВОПОЖАРНОЙ СЛУЖБЫ  
МИНИСТЕРСТВА РОССИЙСКОЙ ФЕДЕРАЦИИ ПО ДЕЛАМ ГРАЖДАНСКОЙ  
ОБОРОНЫ, ЧРЕЗВЫЧАЙНЫМ СИТУАЦИЯМ И ЛИКВИДАЦИИ ПОСЛЕДСТВИЙ  
СТИХИЙНЫХ БЕДСТВИЙ»**

Предмет: социология управления

# **МЕТОДЫ СОЦИОЛОГИЧЕСКИХ ИССЛЕДОВАНИЙ**



Первым делом исследователь использует официальную статистику, публикуемую в журналах, бюллетенях, докладах. Недостающую информацию он добывает в социологическом опросе, где выясняются субъективные мнения людей. Ответы математически усредняются, обобщённые данные представляются в виде статистических таблиц, выводятся и объясняются закономерности. Конечный итог - построение научной теории, которая позволяет предсказывать будущие явления и разрабатывать практические рекомендации.

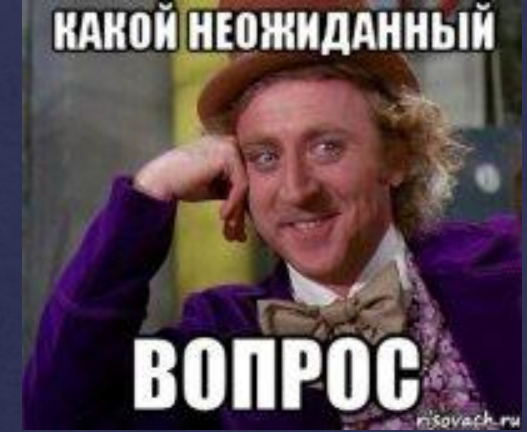
При сборе социологических данных используют четыре основных метода, каждый имеет по две основные разновидности:

- ❖ · Опрос (анкетирование и интервьюирование);
- ❖ · Анализ документов (качественный и количественный);
- ❖ · Наблюдение (не включенное и включенное);
- ❖ · Эксперимент (контролируемый и неконтролируемый);

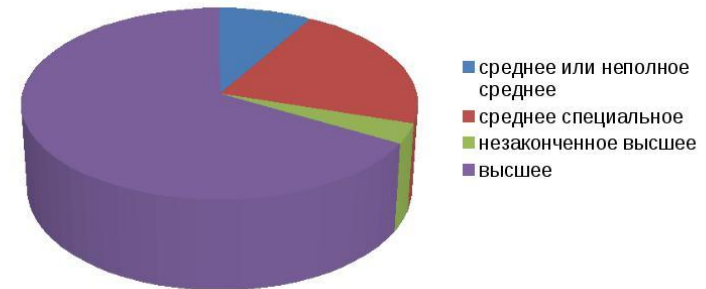


# Опрос

Искусство опроса состоит в правильной формулировке и расположении вопросов. Первым задумался о научной постановке вопросов древнегреческий философ Сократ, который разгуливал по улицам Афин и ставил прохожих в тупик хитроумными парадоксами.



3. Какое у вас образование:



Социолог, опрашивающий множество людей, интересуется общественным мнением. Индивидуальные отклонения, субъективные предубеждения, предрассудки, ошибочные суждения, намеренные искажения - если их обработать статистически - взаимопогашаются. В результате социолог получает усреднённую картину реальности.



# Анкетирование

- Анкета - размноженный на машинке, компьютере или типографским способом документ, содержащий в среднем от 30 до 40 вопросов, адресованных выбранному множеству респондентов.
- Логика построения вопросов в анкете соответствует целям исследования и служит получению только такой информации, которая проверяет гипотезы.
- Достоинство анкетирования в скорости получения тех или иных объектов.

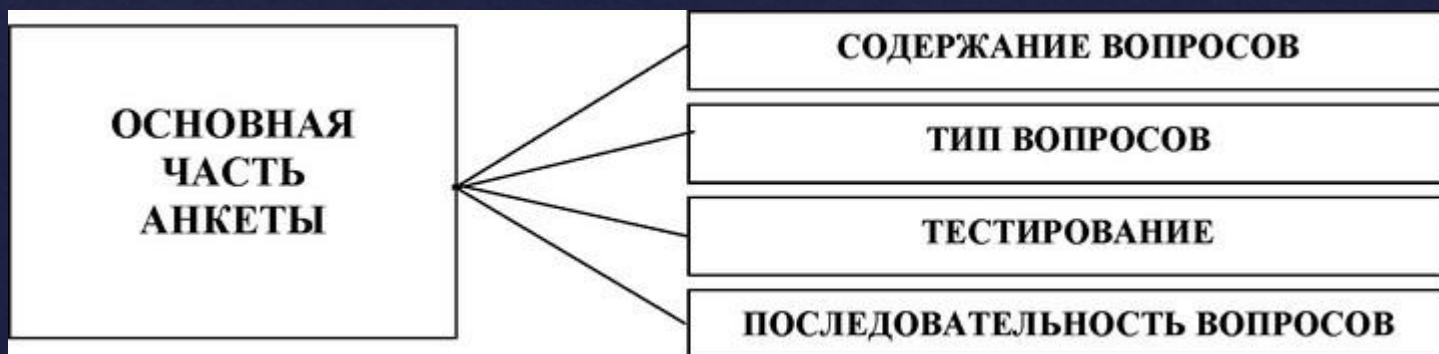
# АНКЕТИРОВАНИЕ И ОПРОСЫ



## Анкетирование

**Анкета двухсторонняя!**

1. Можно без фамилии, но указать **обязательно** специальность, магистерскую программу, форму получения образования (дневная),
2. Дать в последнем пункте предложения по улучшению качества образовательного процесса
3. Заполненную анкету сдать в конце организационного собрания



# Анкетирование

Анкета состоит :

1. вводная часть (цель проведения исследования, методы заполнения анкеты, благодарность за участие в анкетировании).
2. вопросник (закрытые вопросы, открытые вопросы, полуоткрытые вопросы).
3. паспортчика (статус и положение участника).



Анкетирование может быть:

- почтовое;
- прессовое;
- групповое.



# Виды опросов

Все вопросы делятся на два основных типа - открытые и закрытые.

- ❖ В открытых после текста вопроса социолог оставляет место и просит респондента самого сформулировать своё мнение.
- ❖ В закрытых после текста вопроса социолог предлагает перечень закрытий или альтернатив.



<b>Закрытый вопрос</b>	<b>Открытый вопрос</b>
1. Вам это было трудно сделать?	1. Что Вы почувствовали, когда Вы это сделали?
2. Для Вас это было важно?	2. Что Вы чувствовали в тот момент? Какое это для Вас имело значение?
3. Вам кажется, что он не придерживается назначенной схемы лечения?	3. Как, по-вашему, он относится к назначениям лечащего врача?
4. Это все, что Вы хотите сказать?	4. Что Вы еще можете добавить?

# Виды опросов- сплошной

- ◆ Разновидностью сплошного опроса выступает перепись, при которой опрашивается всё население страны.
- ◆ Сплошной опрос по охвату исчерпывает всю совокупность респондентов, принадлежащих к какой-то общности или группе.

**6**  
ЯНВАРЯ  
1937

**ВСЕСОЮЗНАЯ  
перепись  
НАСЕЛЕНИЯ**

**СЧЕТЧИК**  
ПРИДЕТ К ВАМ 3 РАЗА

**ПЕРВЫЙ РАЗ** — МЕЖДУ 1 и 5 ЯНВАРЯ

**ВТОРОЙ РАЗ** — 6 ЯНВАРЯ

**ТРЕТИЙ** — МЕЖДУ 7 и 11 ЯНВАРЯ  
ВМЕСТЕ С ИНСТРУКТОРОМ-КОНТРОЛЕРОМ

ПЕРЕПИСНОЙ ЛИСТ №

ПЕРЕПИСНОЙ ЛИСТ №

**ЕСЛИ ВАС НЕ ПЕРЕПИСАЛИ,  
СООБЩИТЕ В ПЕРЕПИСНОЙ  
ОТДЕЛ.**

**ПОКАЖЕМ ОБРАЗЦЫ ВЫСОКОЙ СОЗНАТЕЛЬНОСТИ  
и ОРГАНИЗОВАННОСТИ В ПЕРЕПИСИ НАСЕЛЕНИЯ  
ЛЕНИНГРАДСКОЙ ОБЛАСТИ**

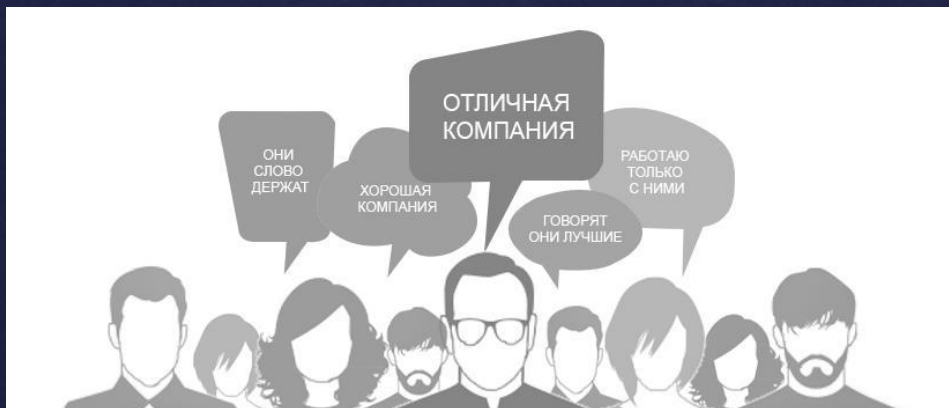


# Виды опросов- выборочное

- ❖ Оно является более экономичным и не менее надёжным методом, хотя требует более изощрённой методики и техники. Его основа - выборочная совокупность.
- ❖ Генеральной совокупностью считают всё население или ту его часть, которую социолог намерен изучить.
- ❖ Выборочной совокупностью называют множество людей, которых социолог опрашивает.



Социолог не имеет права опрашивать специально подобранных, первых встречных или наиболее доступных респондентов. Право имеет вероятный механизм отбора, специальные математические процедуры, обеспечивающие наибольшую объективность. Считается, что случайный метод - наилучший способ отобрать типичных представителей генеральной совокупности.





# Интервью

Интервью является вторым по популярности методом исследования в социологии. Слово «интервью» происходит от английского inter-view и означает беседу, встречу, обмен мнениями. Учёный или журналист узнаёт точку зрения, взгляды, мнения человека, которого он считает носителем ценной информации.

Интервью - это обязательно целенаправленная беседа. И не просто беседа, а как бы разведывание, выяснение важных сведений, новых данных. Иными словами, способ получения информации с помощью устного опроса.

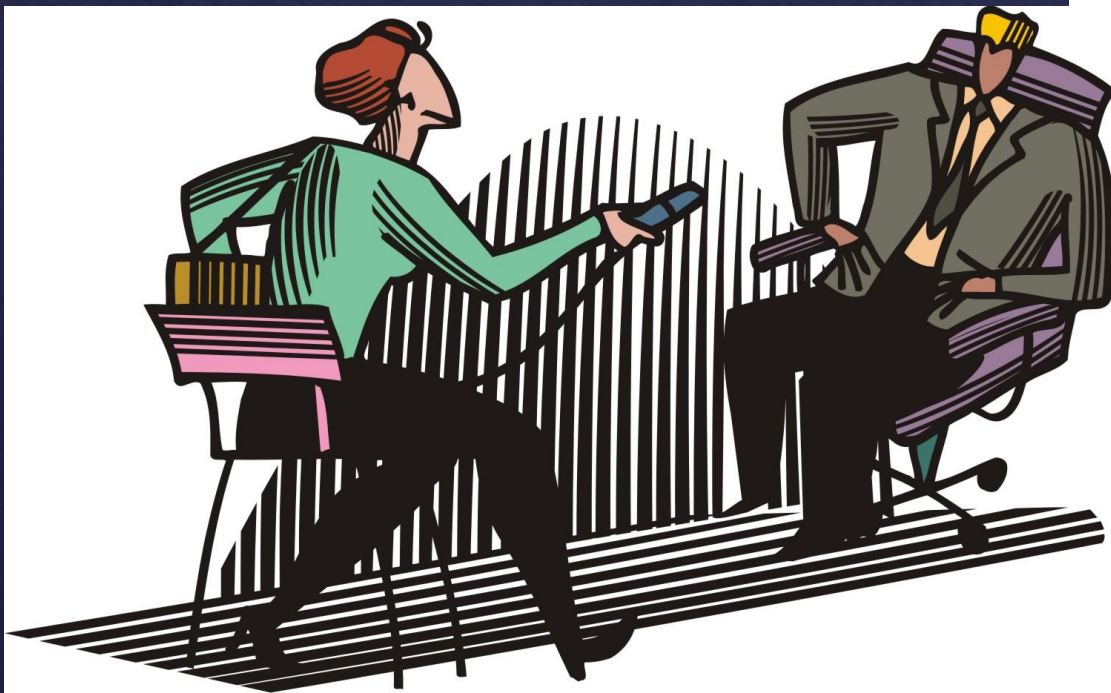


# Интервью

Если анкету респондент заполняет самостоятельно, то в интервью вопросы зачитывает специалист. Его называют интервьюером.

Структура интервью:

1. начало (проблема беседы);
2. опрос (вопросы по теме);
3. заключение (итоги).





# (не)Стандартизированное интервью

- ◆ Когда формулировки вопросов и их порядок строго фиксированы и интервьюер не имеет права от них отклоняться, речь идёт о стандартизированном интервью. Оно мало чем отличается от анкетирования, недорого и позволяет опросить массу людей. Распространённый пример телефонные интервью.
- ◆ Цель не стандартизированного интервью разведывательная: получение информации о неизвестном явлении, углубление проблемы, выяснение подробностей, не схваченных в стандартизированном интервью.



# Интервью

- ◇ Характерная черта интервью - доверительная обстановка.
- ◇ Интервью глубоко персонально. По ходу беседы учёный меняет порядок вопросов, в зависимости от сказанного задаёт новые. Выясняет подробности. Которые раньше мог и не знать.



Согласно логике научного исследования, интервью применяется в самом начале, когда учёный не знаком с ситуацией. Напротив, анкета необходима на завершающем этапе, когда сформулирована общая модель и возникает потребность прояснить её детали. Таким образом, интервью - поисковый инструмент, а анкета - средство доказательства.



# Наблюдение

- ◆ Наблюдение - это целенаправленное и организованное восприятие действительности. Наблюдение основано на какой-то определённой цели или задачах исследования. Наблюдение всегда располагает какими-то техническими средствами и концептуальными средствами.
- ◆ Наблюдение достаточно объективно, и косвенно т.е. объектом наблюдения выступает не сам объект, а его взаимоотношение с другими объектами.



- ◆ Если социолог изучает поведение забастовщиков, уличной толпы, подростковой группировки или бригады рабочих со стороны, то он проводит не включённое наблюдение.
- ◆ Если же он встал в ряды забастовщиков, присоединился к толпе, участвует в подростковой группировке или если устроился работать на предприятие, то он проводит включённое наблюдение.



# Эксперимент

**Эксперимент** — специфический метод, основанный на контролируемом взаимодействии исследователя с исследуемым объектом в заранее заданных условиях. В эксперименте можно получить информацию в искусственно созданной обстановке, что отличает этот метод от обычного наблюдения.

Экспериментальное исследование в социологии отличается от методов других наук тем, что экспериментатор активно манипулирует независимой переменной. Если в применении неэкспериментальных методов, как правило, все группы для исследователя равноценны, то в эксперименте обычно участвуют **основная и контрольная** группы испытуемых.





# Эксперимент



Вследствие разного уровня разработанности той или иной научной проблемы и недостатка информации о связи зависимой и независимой переменных выделяют два основных типа экспериментов:

- ◆ исследовательский, который проводится в том случае, когда неясна причинная связь между зависимой и независимой переменными и эксперимент направлен на проверку гипотезы о наличии причинной связи между двумя явлениями;
- ◆ подтверждающий, который проводится, если связь выяснена заранее и выдвигается гипотеза о содержании связи. Тогда в эксперименте эта связь раскрывается и уточняется.



Спасибо за внимание!