

Т2Л1 Организация как система.

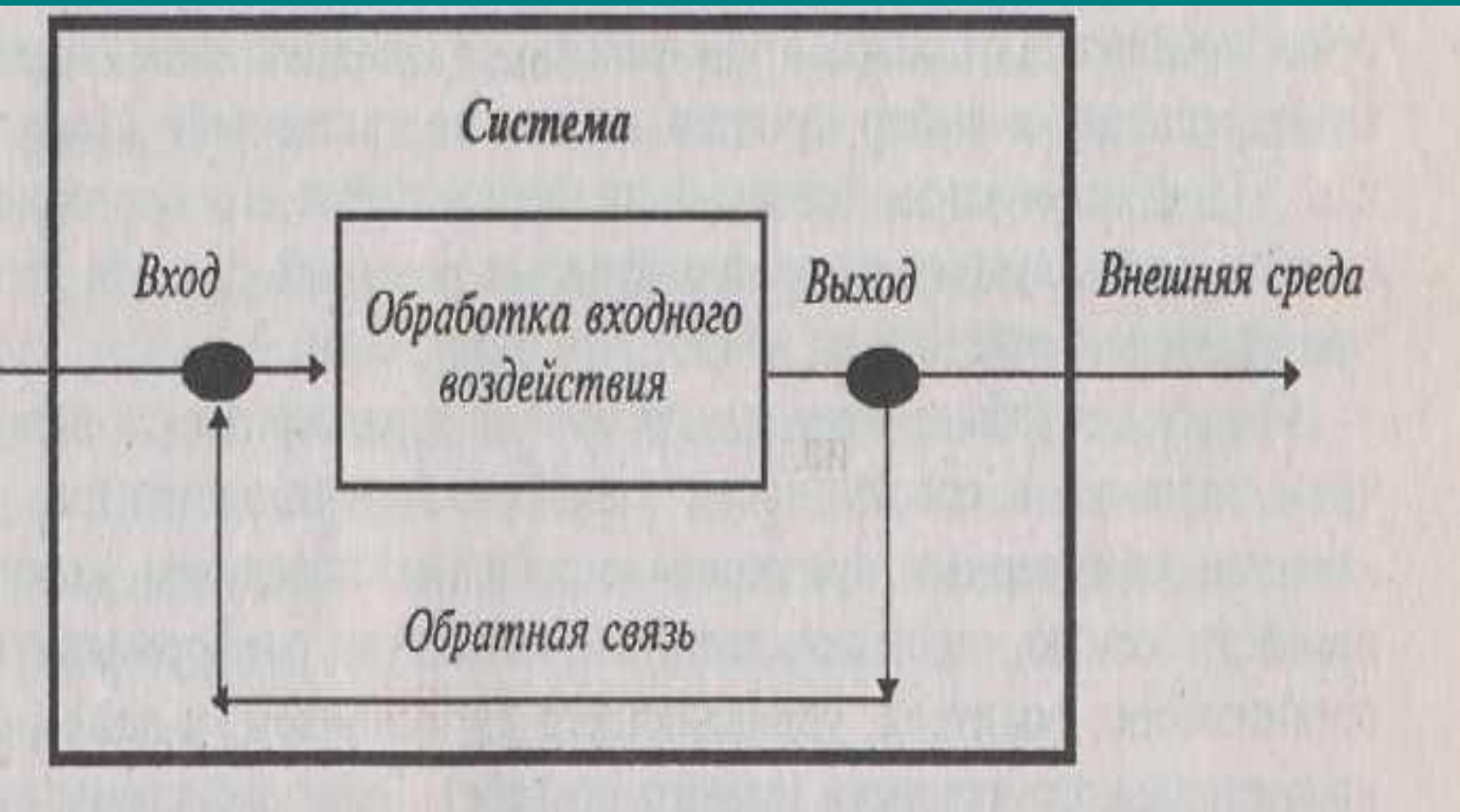
Организация и управление

- 1. Понятие организации и его значения. Природа и сущность организации, организация материальных систем.
- 2. Понятие социальной организации. Общество как метаорганизация, как сверхсистема. Типология социальных организаций.
- 3. Механизм социального управления, целевая организация и самоорганизация социальных (хозяйственных организаций).
- 4. Механистический и органический типы организационных систем. Концепция типов внутрисистемной связи (способов координации звеньев системы).
- 5. Общество как растущий, развивающийся целостный социальный организм. Жизненный цикл социальных организаций. Элементы и подсистемы социальной организации как социотехнической системы

Три значения организации

- организация как структура; как свойство объекта быть организованным, упорядоченным.
- организация как процесс организовывания
- организация как социальная система

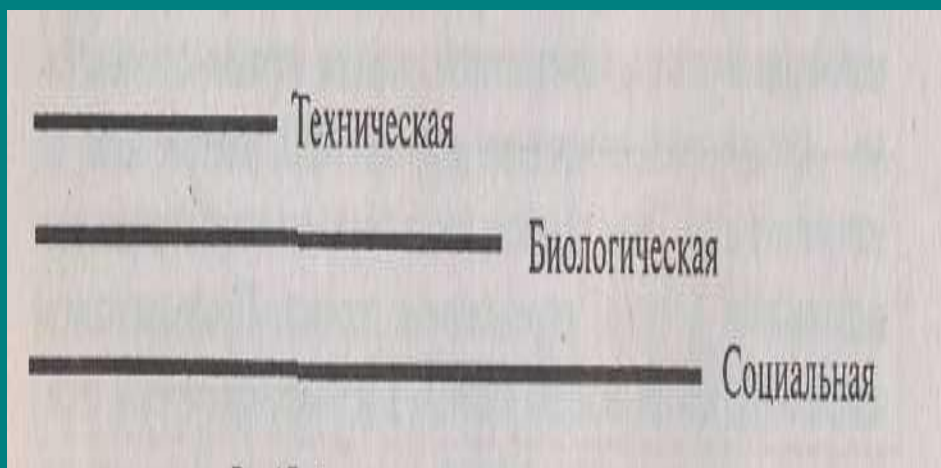
Схема функционирования системы



Классификация систем

- **технические**
- **биологические**
- **социально**

Соотношение неопределенностей в деятельности различных подсистем



Взаимодействие подсистем

Социальная подсистема (человек — субъект и объект управления)

Биологическая подсистема (человек — объект управления)

*Техническая подсистема
(человек в ней отсутствует)*

Социальные, биологические и технические системы

- *материальные и знаковые*
- *простые и сложные*
- *искусственные и естественные*
- *открытые и закрытые*
- *детерминированные и стохастические*
- *жесткие и мягкие*
- *активные и пассивные*

общество как метаорганизация, сверхсистема

- экономическая
- социальная
- политическая
- идеологическая
- микро-
- мезо-
- макро-
- метауровни

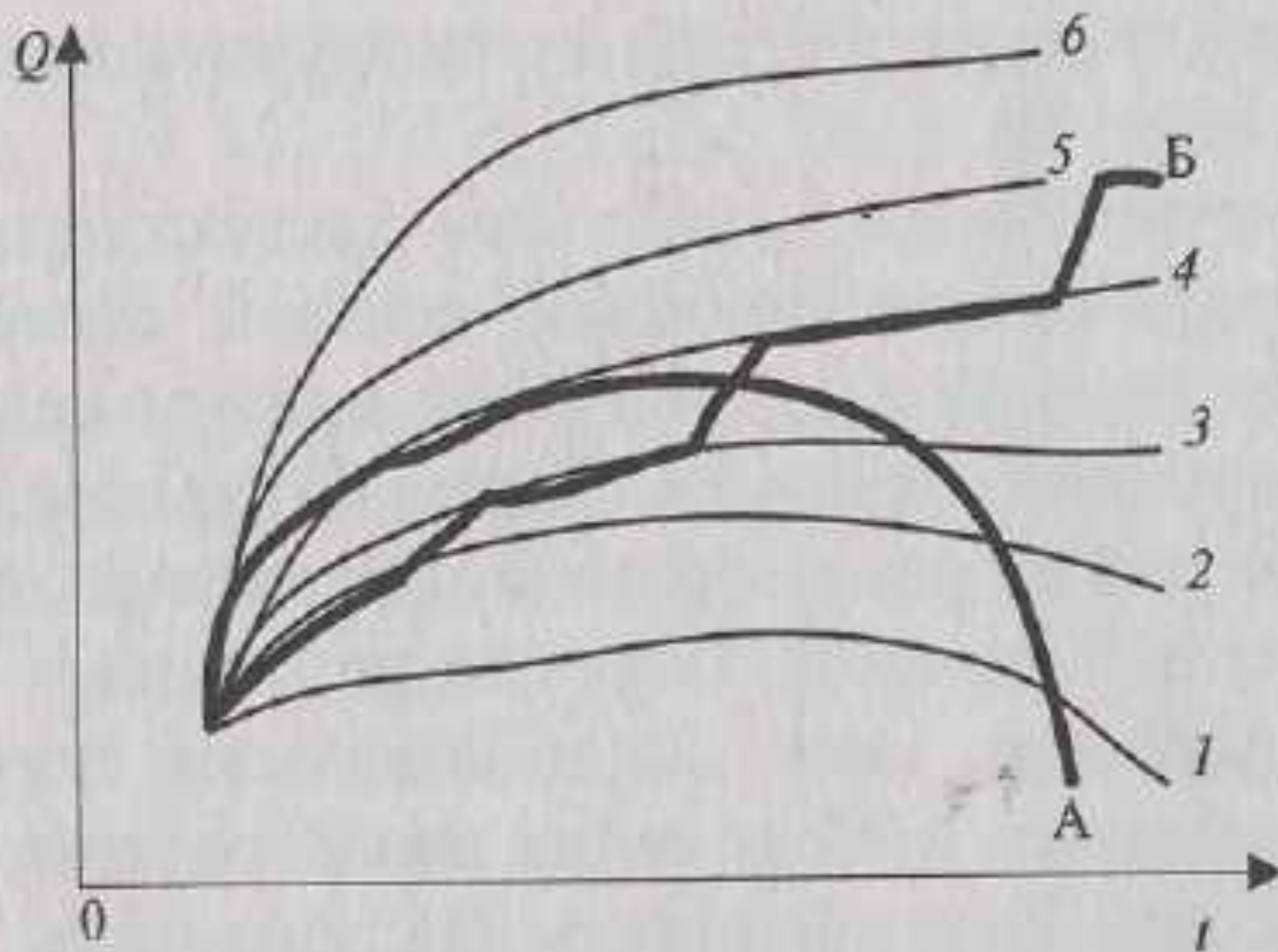
социальная организация

-это открытая социальная система, которая выступает звеном целостного общественного организма и выполняет в нем определенную социальную функцию, осуществляя обмен результатами своей деятельности с другими звеньями и со всем организмом в целом.

Цели социальных организаций

Виды социальных организаций	Цели
1. Социально-экономические	<i>Главная цель:</i> получение максимальной прибыли в интересах учредителей
2. Социально-культурные	<i>Главная цель:</i> реализация эстетических установок <i>Вторичная цель:</i> получение максимальной прибыли
3. Социально-образовательные	<i>Главная цель:</i> удовлетворение потребностей клиентов в информации и знаниях. <i>Вторичная цель:</i> получение прибыли

Q — один из основных параметров, характеризующих развитие системы; 1—6 — возможные траектории развития системы; А, Б — возможные варианты фактического развития системы



Типология социальных организаций

- простые и сложные
- формальные и неформальные
- микроорганизации, мезоорганизации, макроорганизации, метаорганизации
- по способу взаимодействия с внешней средой, с подразделениями, с человеком
- хозяйственные организации, бизнес-организации, государственные и муниципальные органы и организации
- множественность целей
- намеренность / спонтанность создания
- уровень, который занимает та или иная организация в общей социальной системе
- характера взаимодействия
- по видам деятельности

Тест

1. К основным значениям понятия организации мы относим:

- А) организация как процесс организовывания
- Б) организация как структура
- В) организация как социальная система

2. В исследовании организаций применяются:

- А) системный подход
- Б) комплексный подход
- В) аспектный подход

3. По соотношению неопределенностей в деятельности различных подсистем в сторону увеличения их можно расположить в следующем порядке:

- А) биологическая, социальная, техническая
- Б) социальная, техническая, биологическая
- В) техническая, биологическая, социальная

4. К видам социальных организаций мы относим:

- А) социально-культурные
- Б) социально-образовательные
- В) социально-экономические

5. Социальные организации можно классифицировать на основании следующих критериев:

- А) множественности целей
- Б) намеренности/спонтанности создания
- В) на основе критерия уровня, который занимает та или иная организация в общей социальной системе
- Г) характера взаимодействия
- Д) по видам деятельности

Классификация систем по уровням сложности

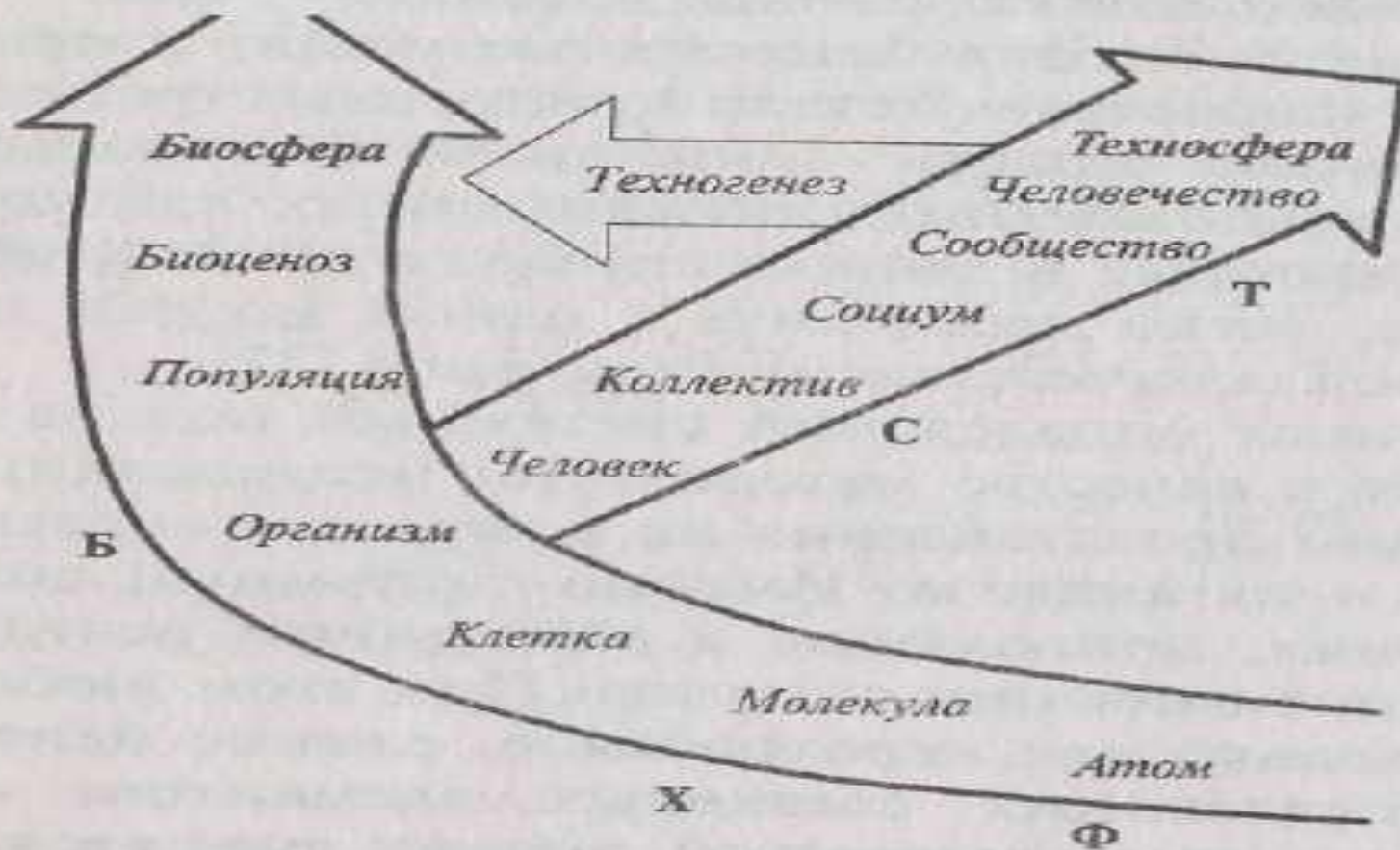


Рис. 2.6. Иерархии материальных систем:
Ф — физическая, Х — химическая. Б — биологическая, С — социальная, Т — техническая