

# “Твой бюджет” Центральный район



Захарова Алина  
Гарова Дарья  
Марков Кирилл  
Рудаков Богдан

# Центральный район

Центральный район был образован весной 1994 года из бывших трех: Смольнинского, Дзержинского и Куйбышевского, но он имеет традиции и историю, начинающиеся со дня основания Санкт-Петербурга.

- Территория составляет 17,12 кв.км (1,2% общегородской площади)
- Население — около 220 тыс.человек.
- По плотности населения Центральный район занимает первое место в городе.



# Площадка для обсуждения

The image shows a screenshot of a VK social media page. At the top, there is a navigation bar with the VK logo, a search bar, notification and music icons, and a user profile icon labeled 'Даша'. The left sidebar contains navigation options: 'Моя Страница', 'Новости', 'Сообщения' (with a '3' notification badge), 'Друзья', 'Группы', 'Фотографии', 'Музыка', 'Видео', 'Документы', and 'Мафия'. The main content area features a post from the group '«Твой бюджет» Центральный район'. The post title is '«Твой бюджет» Центральный район' and the text describes the completion of the 'Your Budget 2016' project and the formation of a new budget commission. Below the text are two tabs: 'Информация' (selected) and 'Свежие новости'. The 'Информация' tab contains a detailed description of the project's purpose and a list of goals: to inform about the project's progress, to discuss problems in the district that can be solved with allocated funds, and to choose optimal solutions. It also includes a section on participation rules, such as maintaining respectful behavior and avoiding personal attacks. At the bottom of the post, there is a URL: <https://gu.spb.ru/news/ob-oprose-komiteta-finansov/>. On the right side of the post, there is a large graphic with the text 'ТВОЙ БЮДЖЕТ ЦЕНТРАЛЬНЫЙ РАЙОН' and two buttons: 'Написать сообщение' and 'Вступить в группу'. Below the graphic, it says 'Подписан 1 друг' and 'Участники 295'. At the bottom right, there is a grid of six profile pictures of participants: Алина, Анна, Владимир, Надя, Эльвира, and Татьяна. In the bottom left corner, there are two promotional banners: one for Pedigree (a dog food brand) and another for 'БУРГЕР ЗА РЕПОСТ' (a burger promotion).

VK

Поиск

Даша

Моя Страница

Новости

Сообщения 3

Друзья

Группы

Фотографии

Музыка

Видео

Документы

Мафия

«Твой бюджет» Центральный район

Проект "Твой бюджет 2016" закончился - выбрали проекты-победители, и ИОГВ работают над их реализацией. А мы собрали новую Бюджетную комиссию

Информация Свежие новости

Проект «Твой бюджет» – это возможность для каждого петербуржца поучаствовать в распределении части средств городского бюджета.

Страница проекта «Твой бюджет» в Центральном районе предназначена:

- для информирования о ходе и мероприятиях проекта,
- для обсуждения проблем в районе, которые можно решить на средства, выделенные в рамках проекта,
- для выбора и обсуждения оптимальных способов решения таких проблем.

Участвовать в обсуждениях может любой желающий. Просим всех участников обсуждений придерживаться стандартных норм поведения:

- размещать на странице материалы и сообщения, имеющие отношение к проекту; не использовать страницу проекта для размещения рекламных и коммерческих материалов.
- относиться к другим участникам с уважением, не допускать ругани, грубости по отношению к собеседникам, избегать оскорбительных личных оценок. В случае несоблюдения участниками правил, модераторы и администраторы вправе изменять и удалять сообщения и/или блокировать («банить») участников.

Призываем участников к созидательному со-творчеству и просим конвертировать эмоции в конструктивное обсуждение!

<https://gu.spb.ru/news/ob-oprose-komiteta-finansov/>

Написать сообщение

Вступить в группу

Подписан 1 друг

Участники 295

Алина Анна Владимир

Надя Эльвира Татьяна

Бургер за репост

Pedigree

promo.pedigree.ru

Примите участие в акции!

# «На встречу здоровью»

0,35 МЛН. РУБ.

«Навстречу здоровью» - здоровый образ жизни доступный для маломобильных групп населения/людей старшего возраста (пенсионеры).

Цель проекта: Познакомить социально незащищенные группы населения с основами здорового образа жизни, помочь внедрить их в жизнь, тем самым улучшить качество жизни.

Решение задачи: Организация циклов занятий на базе государственных учреждений, в том числе доступных для маломобильных групп населения.

Целевая аудитория: 1. Инвалиды или люди с нарушениями работы опорно- двигательного аппарата, старше 18 лет, без нарушения умственных способностей и психического здоровья. 2. Граждане старшего поколения (60 лет и старше).

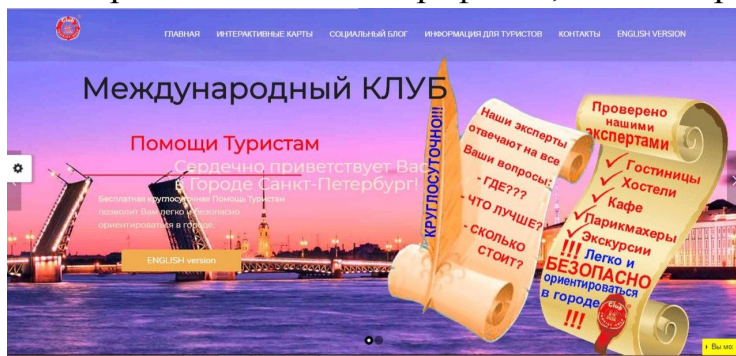
# Международный Клуб Помощи Туристам (Круглосуточная помощь туристам в Санкт-Петербурге)

0,5 МЛН РУБ

Сайт уже создан на русском и английском языках [www.помощьтуристам.рф](http://www.помощьтуристам.рф) или [www.tourist-help.club](http://www.tourist-help.club)

Следует сделать:

- 1) Размещение стендов с информацией на ж/д и автовокзалах с изготовлением металлических корзиночек для газет и карт-путеводителей.
- 2) Реклама в метро на станциях метро, расположенных в исторических районах;
- 3) Разработка и адаптация мобильных приложений для смартфонов; важно перевести сайт на немецкий язык и Китайский язык.



# Кошки – обустройство дворовых территорий.

1 – 1,5 млн рублей

1. Координационные мероприятия – выявление наиболее многочисленных прайдов по Центральному району с привлечением инициативных граждан, информационная работа на местах
2. Систематический отлов кошек
3. Кастрация животных с внедрением микрочипа для учета поголовья, обработка от эндо – и эктопаразитов.

В результате комплекса данных мероприятий ожидается обработка до 70% обитающих кошек на территории Центрального района, а, что в пролонгированном периоде (3-5 лет) приведет практически к полному контролю дворовых территорий в отношении безнадзорных кошек.



**Создание пешеходной зоны в Дегтярном переулке; Установка мемориальной доски о первом публичном испытании и изобретении первого в мире электрического трамвая в Дегтярном переулке; Установка памятника изобретателю первого в мире электрического трамвая - Ф.А.Пироцкому**

10 млн. руб



# Благоустройство сквера на пересечении 8-ой Советской и Мытнинской ул

5 млн. руб

Создание проекта благоустройства, который должен включать следующие элементы: ландшафтные работы (планирование тропинок-дорожек, посадка растений и растений "живая изгородь", велопарковка), установка освещения, скамеек, урн.





# “Качельный городок” в саду Сан-Галли, возрождение/реконструкция фонтана

8-10 млн руб

-благоустройство детской  
площадки:

замена покрытия

замена оборудования

-асфальтирование дорожки  
вокруг площадки;

-велопарковка;

-реконструкция фонтана  
(на оставшиеся средства)



Детская площадка

Общественный туалет

Предполагаемый фонтан

## Музейно-туристический кластер в пространстве Соляного переулка и прилегающих к нему территорий «Соляного городка» и «Соляного



СОЛЯНОЙ САД ●  
Площадь - 5360 кв.м.

Соляной сад (Гагаринский сквер) находится в центральном районе Санкт-Петербурга. Ограничен с севера улицей Гангутской, с Запада Соляным переулком, с востока Гагаринской улицей. С юга сквер граничит со зданием средней общеобразовательной школы ГБОУ №181.

Напротив центрального входа в сквер, на Гагаринской улице находится Детский сад №115, в пяти минутной пешеходной доступности располагается ЧОУ средняя школа и детский сад «МИРТ», в семи минутной пешеходной доступности располагается центр социальной поддержки детей инвалидов Центрального района и несколько детских садов.

На Соляном переулке расположен Музей обороны и блокады Ленинграда и Академия Художеств им. Штиглица.

# Музейно-туристический кластер в пространстве Соляного переулка и прилегающих к нему территорий «Соляного городка» и «Соляного сада»

-создание многофункционального пространства с учетом культурно-исторического контекста (отдых на природе, культурно-образовательная активность)

- =увеличение насаждений

- безопасный маршрут для людей с ограниченными возможностями от центра социальной реабилитации детей инвалидов

-замена устаревшего оборудования и покрытий

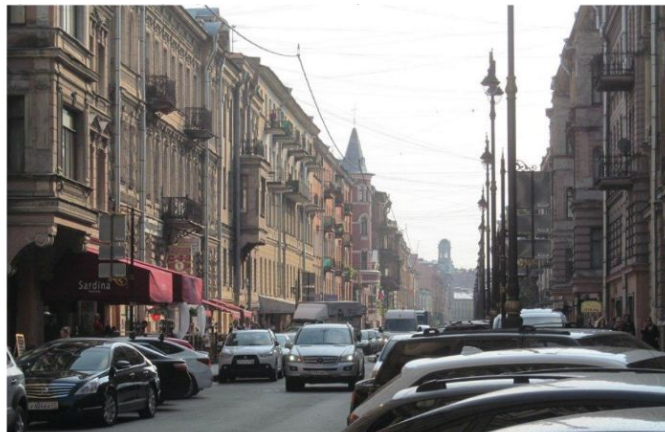




# Улучшение движения по ул. Рубинштейна

9 млн руб.

- создание платной парковки
- расширение пешеходной зоны
- организация дополнительных мест отдыха
- озеленение
- дополнительное освещение
- увеличение нестационарных торговых о  
(кафе, киоски)
- учет интересов людей с ограниченными  
возможностями
- обустройство велосипедной дорожки,  
парковки и станции проката

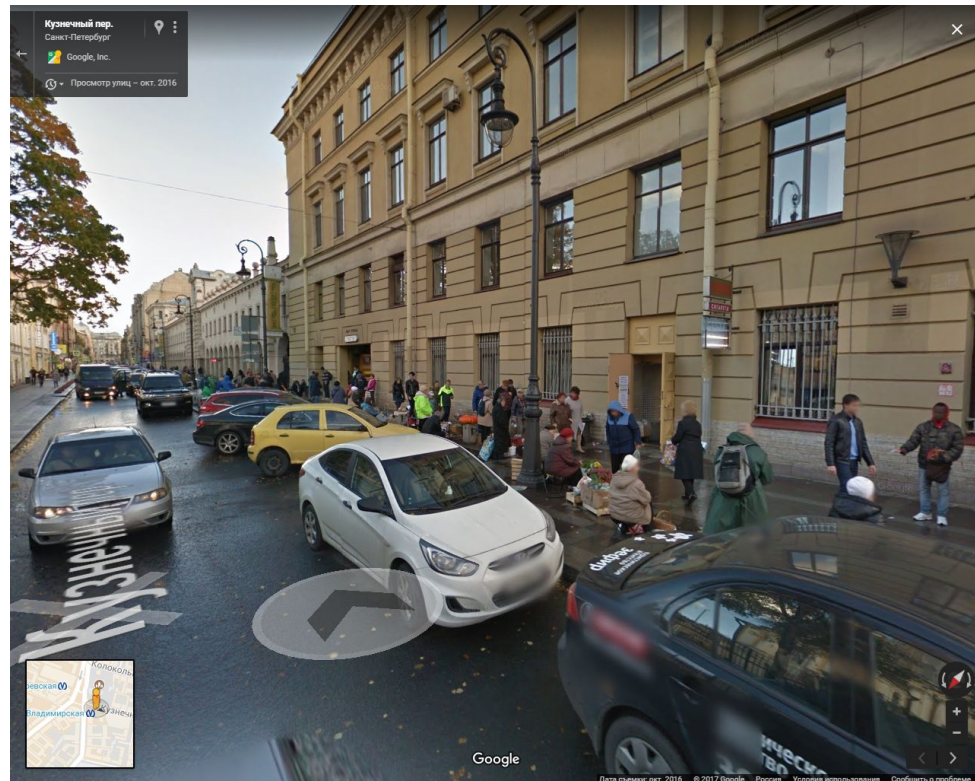


## Устранение неудобств для пешеходов в районе ст. м. Владимирская и Достоевская

Проект по переустройству района станции метро Владимирская и Достоевская

“Из ст.м. Владимирская по Кузнечному пер. идет большой поток пешеходов к Владимирской пл., но тротуар на пути сужен в пользу парковки на 4-5 автомобилей. Еще, сантиметров на 40, уменьшают ширину в этом месте незаконные торговцы”

**Бюджет: 3 млн.**



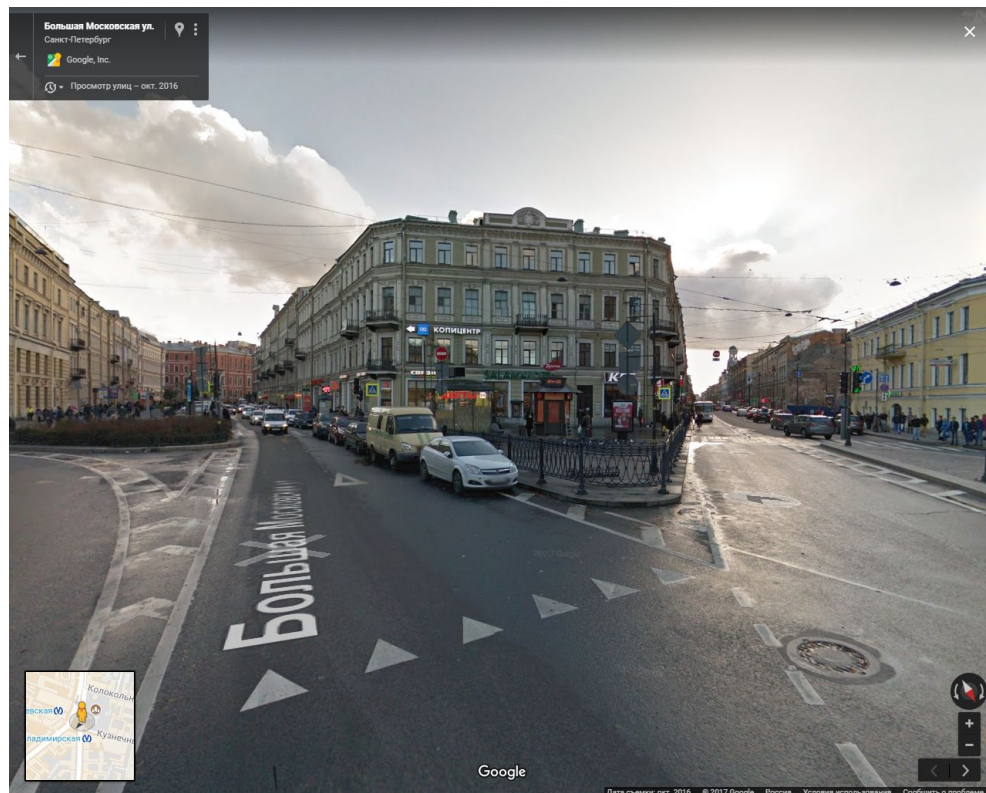


## Устранение неудобств для пешеходов в районе ст. м. Владимирская и Достоевская

1) “Большая часть людей, переходящих пешеходный переход через Большую Московскую ул. в направлении от ст.м. Владимирская, идет на дальнюю сторону Загородного пр. При этом, перейдя этот переход на «зеленый», они попадают на включение «красного» на втором - через Загородный пр.”;

2) “По Большой Московской ул. организована пешеходная зона, но она используется как парковка”;

**Бюджет: 3 млн**



# Нестандартный социальный центр "Артель"

Создание объединения людей, которым интересно саморазвитие и помощь людям с социальными проблемами с помощью совместной продуктивной деятельности. Долгосрочная цель: улучшение климата в обществе; Объединяющий элемент - совместная продуктивная деятельность (в долгосрочной перспективе: экономический устойчивый проект).

## **Особенность:**

технология производства "позволяющая легко работать людям с разными физическими возможностями и уровнем развития - от подростков до пенсионеров и инвалидов при высоко конкурентом результате".

**Бюджет:** от 450 000 до 740 000 руб



