

*«Разработка
проекта детской
спортивной
площадки»*



Проблема

После апробации проекта «ГТО, I ступень» выявлены слабые стороны проекта. Как показали результаты, слабые результаты дети показали в дисциплине бега и прыжок в длину. Мы считаем, что для улучшения результата должна быть соответствующая спортивная площадка на территории детского сада. Спортивная площадка у нас имеется, но не совсем отвечает требованиям. Нет беговой дорожки, площадки для прыжков в длину.

Цель

*Разработать
проект детской
спортивной
площадки для
МКДОУ
«Белозерский
ДС №2»*



Задачи



- 1) Изучить литературу по данной теме;
- 2) Исследовать территорию детского сада для организации спортивной площадки;
- 3) Разработать спортивные снаряды и сооружения, нужные для общего развития детей;
- 4) Спроектировать модель детской площадки;
- 5) Составление плана детской площадки;
- 6) Составить смету площадки.

Методы

- 1) Анализ литературы;*
- 2) Моделирование;*
- 3) Интервьюирование;*
- 4) Математический анализ.*

База исследования

*Спортивная площадка на
территории МКДОУ «Белозерский
ДС №2»*

Планирования детской площадки

- 1) Размеры площадки;
- 2) Выбор покрытия для площадки;
- 3) Выбор спортивных сооружений;
- 4) Подбор цветовой гаммы для спортивных сооружений.

Разработка индивидуального проекта детской спортивной площадки

- 1) Должно быть достаточно освещено;
- 2) Площадка должна быть защищена от господствующих ветров;
- 3) Участок желательно выбирать ровный, без больших уклонов;
- 4) Нельзя размещать ее в низине, где после дождя долгое время будет сыро;

Выбор места

Покрытие должно быть сухим, так как, играя, дети часто садятся на землю и легко могут простудиться; безопасным, способным смягчить падение при прыжках и беге, долговечным, и самое главное — отвечать требованиям безопасности.

Оптимальный выбор для покрытия площадки для игр — покрытие в виде газона.

Покрытие выбранного нами участка для детской площадки соответствует данным требованиям.

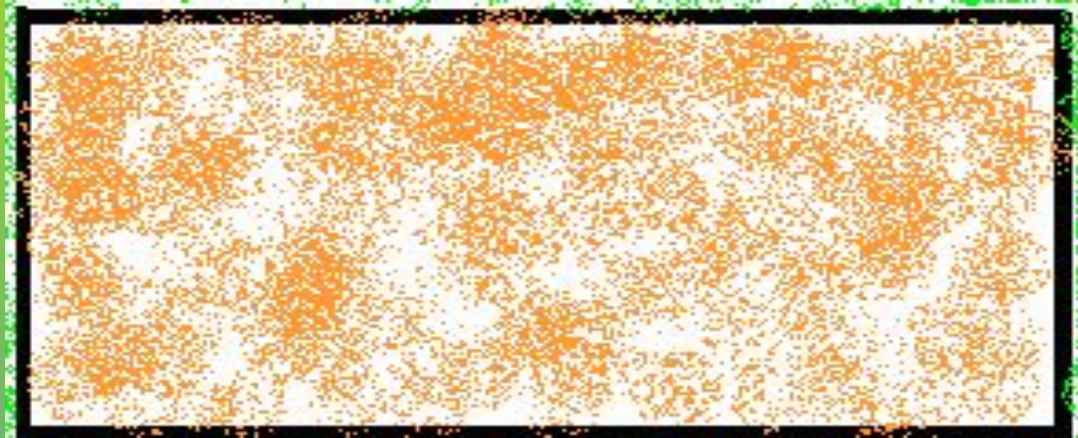
Выбор цветовой гаммы

Яркие краски на игровой площадке - это элементы безопасности.

Яркие краски необходимы, чтобы настроить ребенка на выполнение задания, привлечь его внимание, поддержать тонус и облегчить ориентирование на площадке.

Выбор спортивных сооружений

Яма для прыжков в длину



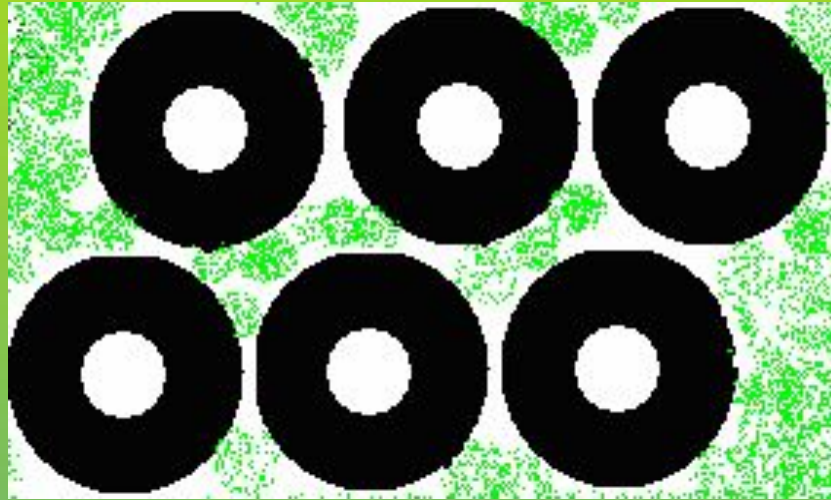
Необходима для выполнения спортивных нормативов по учебной программе «Физической культуры»

БЕГОВАЯ ДОРОЖКА



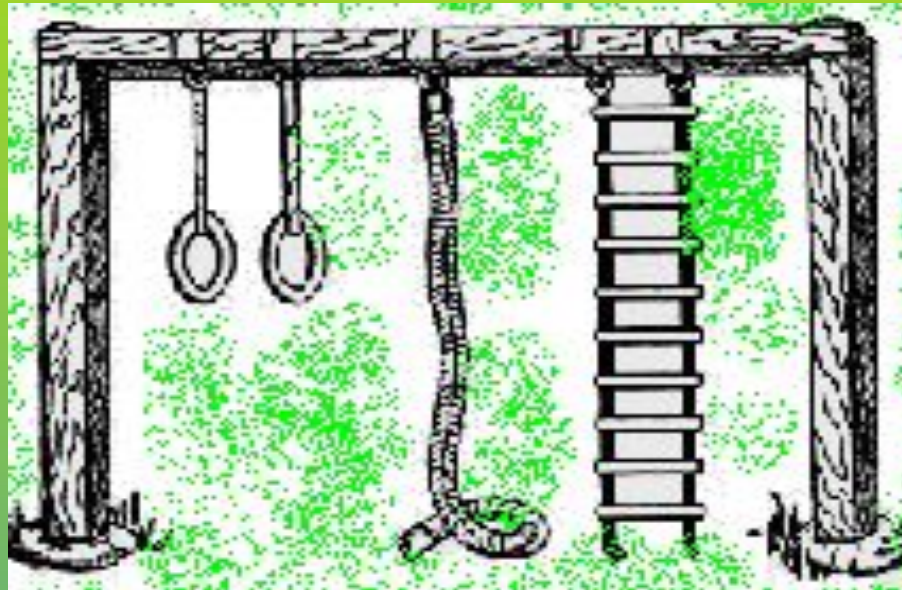
- Необходима для укрепления разных мышц ног, развитие выносливости , для улучшения сердечно-сосудистой и дыхательной систем. Необходима вокруг площадки с твердым покрытием.

Полоса препятствий



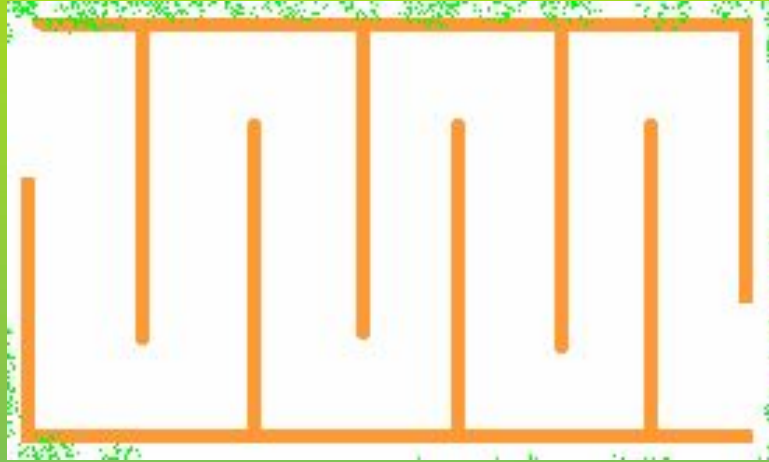
Развивает ловкость и координацию движений. Проста в изготовлении.

Спортивный мини-комплекс



Занимает небольшую площадь.
Служит для укрепления основных групп мышц организма. Некоторые элементы мини-комплекса имеются на площадке

Лабиринт



Присутствует на выбранной территории площадки.

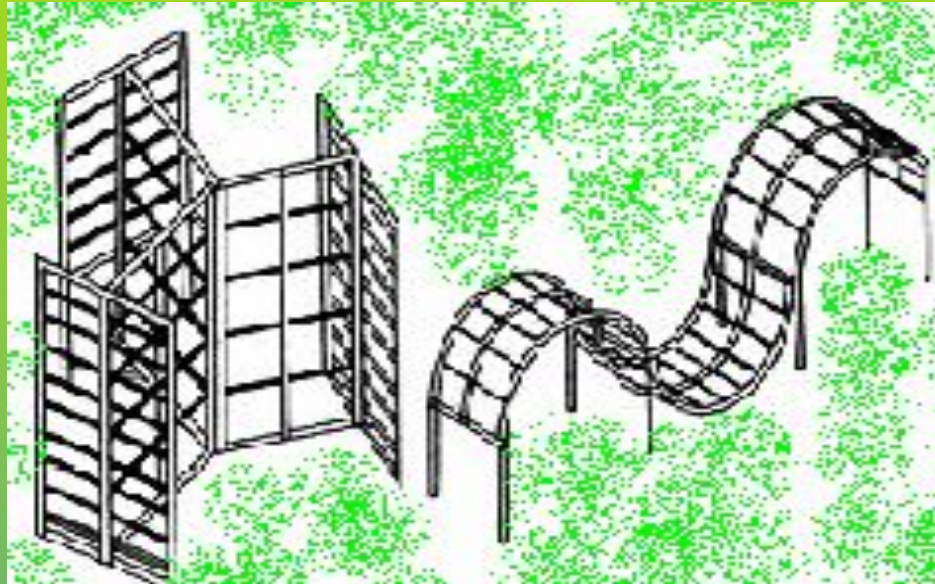
Способствует развитию координации движений.

«Пенечки»



Необходимы для развития равновесия
Имеются на территории площадки.

Рамки для лазания



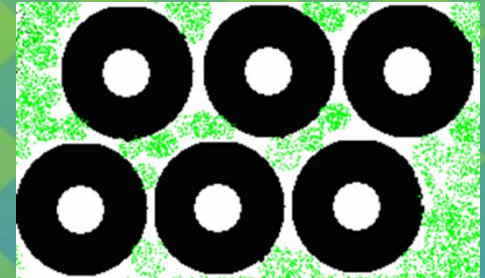
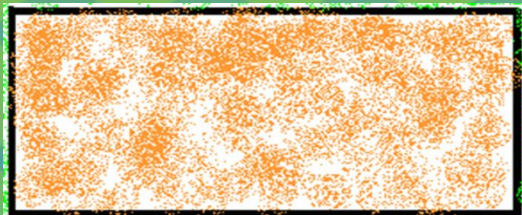
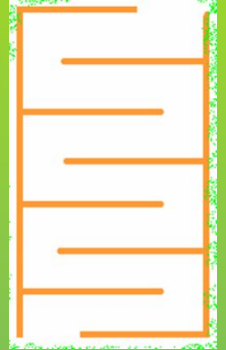
Способствуют укреплению мышц плеча и предплечья, брюшного пресса и др. Присутствует на выбранной территории

Расчет сметной СТОИМОСТИ



№	Название материала и услуг	Количество	Цена (руб.)	Стоимость (руб.)
1				
2	Покрышки от колес б/у	6		
3	Шурупы	30	2	60
4	Болты	10	10	100
5	Кольца для подтягивания	2	150	150
6	Канат	2-2,5 м		
7	Прочная веревка	4-4,5 м		
8	Древесный материал	0,5 куб.м	6000	3000
9	Краска для наружных работ разных цветов	5 кг	250	1250
10	Металлические трубки	-		
11	Лак для дерева	1 кг	80	80

Общие затраты на строительство
детской спортивной площадки
составили 4640 рублей,



Выводы

Таким образом, исследовав территорию спортивной площадки, подобрав нужные спортивные снаряды, рассчитав затраты, мы разработали проект детской спортивной площадки для МКДОУ «Белозерский ДС №2».

Данный проект можно предложить на рассмотрение Администрации детского сада и педсовету для одобрения на обустройство.

Спасибо за
внимание...

