

Развитие и социализация личности в семье



Направления социализации в семье

- В результате целенаправленного процесса воспитания.
- По механизму социального научения:
 - ✓ В процессе взаимодействия ребенка с родителями.
 - ✓ Наблюдения за другими членами семьи.

Исследование Д.Брауминг

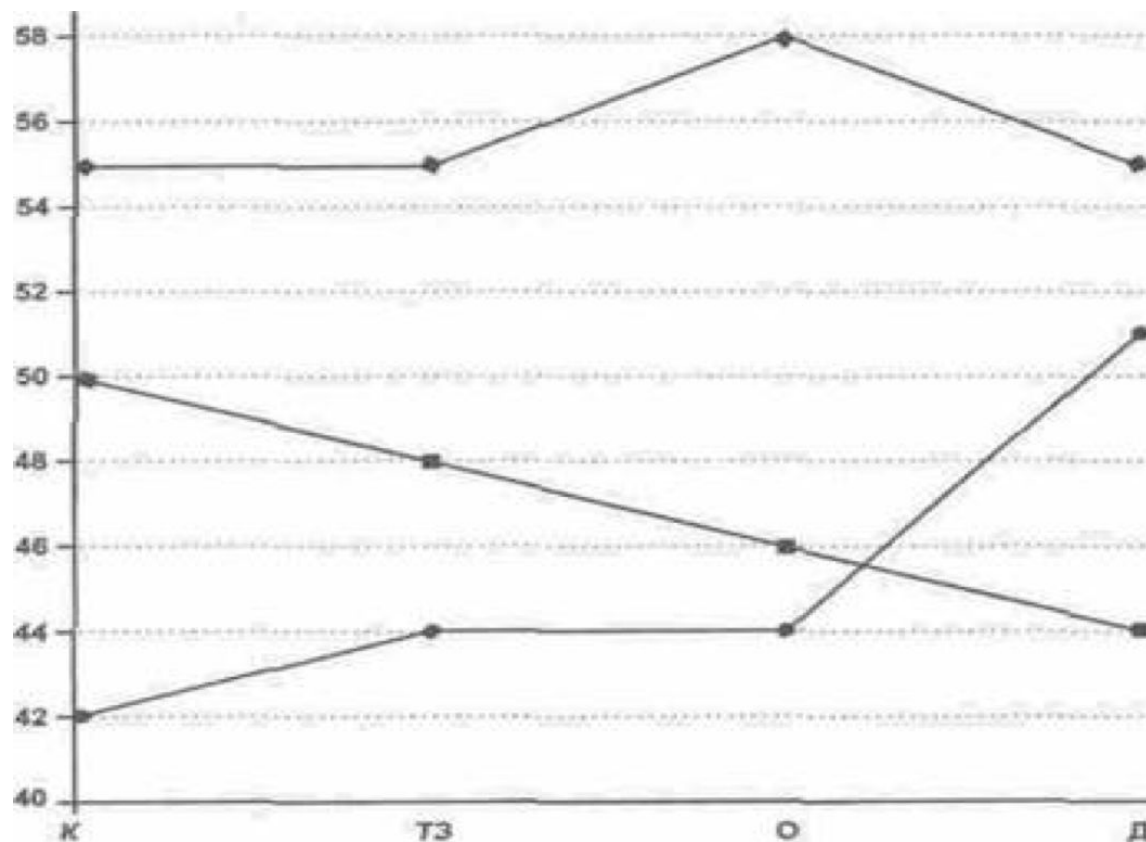
- ? 1 группа-независимые, зрелые, уверенные в себе, активные, любознательные...
- ? 2 группа-недостаточно уверенные в себе, замкнутые, недоверчивые
- ? 3 группа-неуверенные в себе, не любознательные, несдержанные



Модели поведения родителей

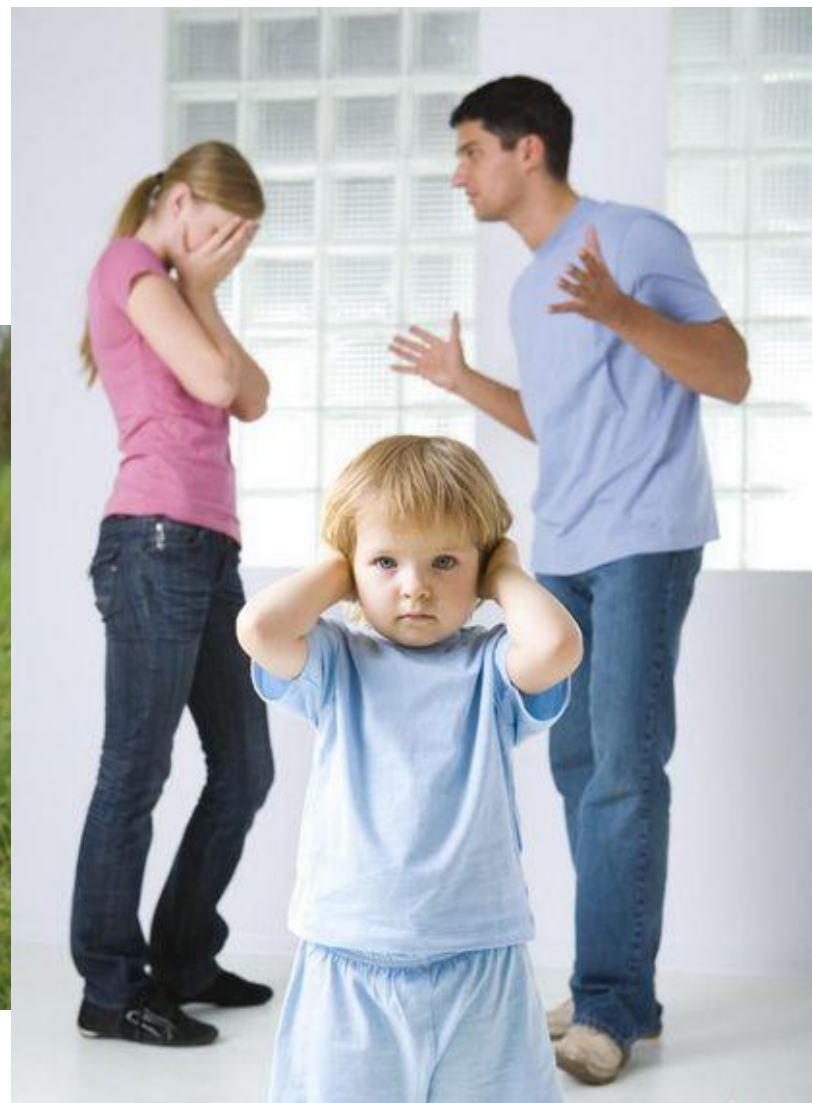
1. Авторитарный родительский контроль-родители относились к детям с любовью, нежностью, заботой, теплотой, пониманием. Прислушивались и уважали их мнение.
2. Власная-родители с детьми были строги, наказывали чаще, отпосилились к детям с меньшей теплотой, реже общались с ними, контролировали их, легко применяли свою власть.
3. Снисходительная-родители были снисходительны, плохо налаживали быт. Не поощряли детей, редко делали замечания, не обращали внимание на поведение.

1. Авторитарный родительский контроль
2. Властная модель поведения
3. Снисходительная модель поведения



Типы деформации семьи

- Структурная
- Психологическая



Типы неправильного воспитания по А.Е. Личко

1. Гипопротекция
2. Доминирующая гиперпротекция
3. Потворствующая гиперпротекция





Спасибо за внимание)