

**Социальный статус
личности. Социальные роли.**

Маргиналы (marginalis- находящийся на краю, на границе) – это социальные группы, занимающие промежуточное положение между устойчивыми общностями.

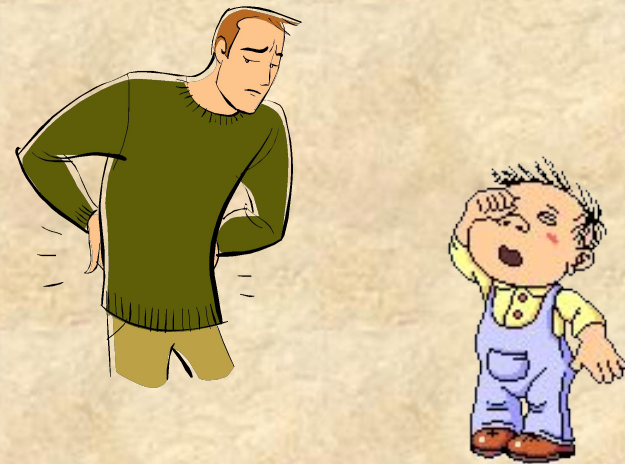


□ Люмпены (нем.lumpen - лохмотья) – люди, опустившиеся н

- Между людьми складываются различные социальные связи, в основе которых лежит выполнение определенных социальных функций - именно эти связи обозначают положение людей в социальной структуре.



Социальный статус – это положение человека в обществе, занимаемое им как представителем определенной социальной группы и включающее определенный набор прав и обязанностей.



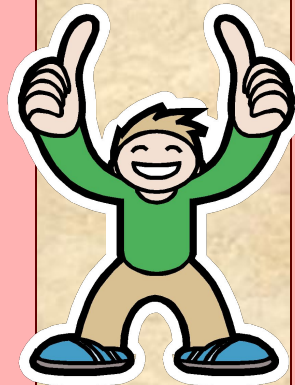
• Социальный статус зависит от:

- - возраста,
- - пола,
- - происхождения,
- - профессии,
- - семейного положения.



предписанный статус

**не зависит от
личности, он дан от
рождения (пол,
расовая
принадлежность,
возраст)
его обеспечивает
семья**



достижимый статус

**зависит от
личности, того, кем
человек становится
(образование,
профессия)
приобретается**

Предписанные статусы

- Пол
 - Расовая принадлежность
 - Возраст
-


Даны от рождения



Достигаемые статусы


- Приобретаются в течение жизни.
- Имеют большее значение.
- Зависит от собственных усилий личности и его желаний.
- Имеет свободный выбор.
- Общество или социальная группа даёт оценку - определяет престиж и авторитет статуса.





**оценка обществом или
социальной группой
общественной
значимости тех или
иных позиций,
занимаемых людьми
связан с социальным
статусом**

**престижным могут
быть профессия, вид
деятельности**



**обозначает степень
признания личных
или деловых качеств
человека обществом
или группой людей
связан с личным
статусом**

**авторитетным может
быть определенный,
конкретный человек**

положение	функции	связи
учащийся		
молодой человек		
мужчина		
оператор ЭВМ-практикант		
сын, муж, отец		



положение	функции	связи
учащийся	усваивать знания, способы деятельности, основы профессии, нормы поведения	учителя, мастера, учащиеся, работники библиотеки...
молодой человек	помогать тем, кто старше, заботиться о престарелых, немощных, младших	бабушки, дедушки, братья, сестры
мужчина	защищать и беречь женщин, выполнять воинский долг	мама, сестра, подруга, бабушка
оператор ЭВМ-проектировщик	обучаться профессиональному мастерству	мастер, наставник, учителя, отец

Социальная роль – это ожидание и предписание поведения, соответствующего данному статусу

**Совокупность ролей, выполняемых человеком, называется ролевым набором.
А совокупность статусов – статусным набором**



Ролевой (набор) репертуар

- Совокупность ролей, выполняемых человеком в течение одного дня, возрастного периода, жизни.



Весь мир – театр.
В нём женщины, мужчины – все актёры.
У них есть выходы, уходы.
И каждый не одну играет роль.
Семь действий в пьесе той.
Младенец, школьник, юноша, любовник,
Солдат, судья, старик.

Уильям Шекспир
(1564-1616)



Дочь, сестра,
внучка,



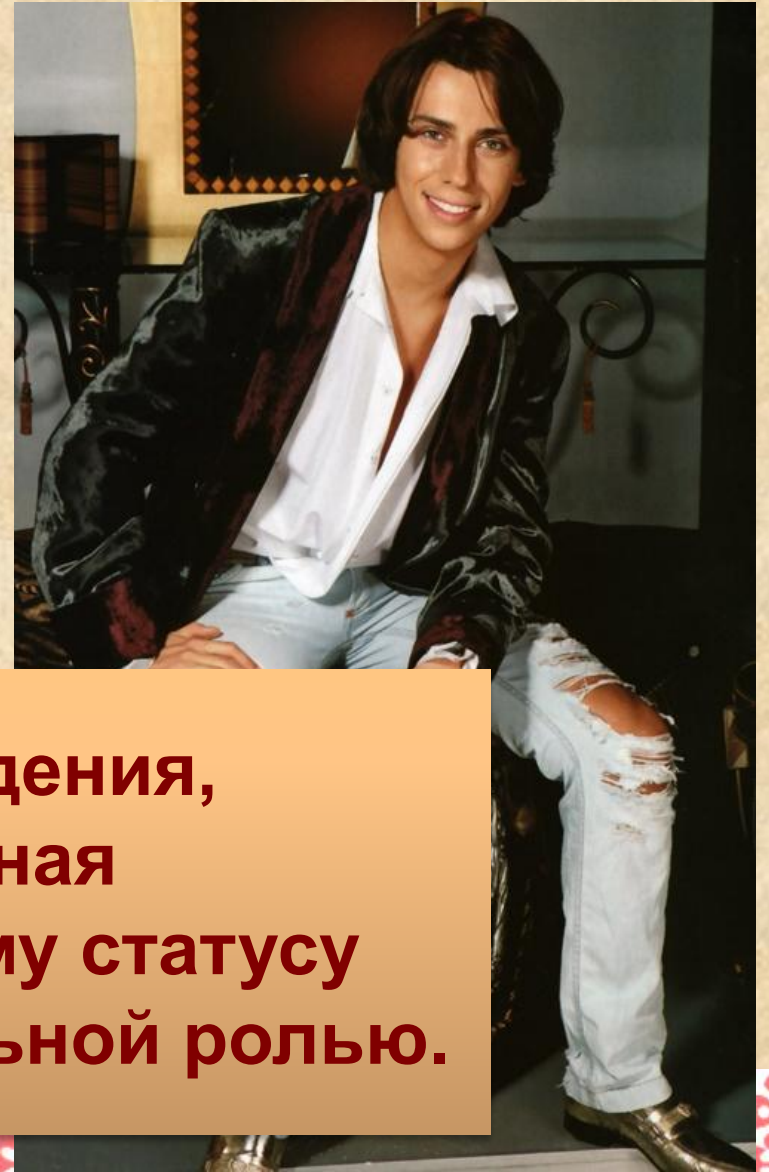
Сын, брат, внук, племянник, друг...



СТАТУСНЫЙ НАБОР



Оцените ролевое поведение личности



**Модель поведения,
предписанная
соответствующему статусу
называется социальной ролью.**

Ролевой (набор) репертуар

- Совокупность ролей, выполняемых человеком в течение одного дня, возрастного периода, жизни.



Весь мир – театр.
В нём женщины, мужчины – все актёры.
У них есть выходы, уходы.
И каждый не одну играет роль.
Семь действий в пьесе той.
Младенец, школьник, юноша, любовник,
Солдат, судья, старик.

Уильям Шекспир
(1564-1616)



Базисные социальные роли

- а) роль труженика г) роль гражданина
б) роль собственника д) роль члена семьи
в) роль потребителя

• *Роль не постоянна,
а ситуативна*

• *Человек постоянно
играет несколько
социальных ролей*

Явления, связанные с соц. ролями

Самоопре-
деление
к роли



Ролевое
(не)соответствие

