

Социальный институт.



Социальный институт – это устойчивое объединение людей, организация, выполняющая в обществе определенные функции

Социальный институт – это организованная система социальных связей, норм и ролей, посредством которых общество регулирует поведение людей. (школа, семья, армия, церковь, государство)

Социальные институты (insitutum — учреждение) — ценностно-нормативные комплексы (ценности, правила, нормы, установки, образцы, стандарты поведения в определенных ситуациях), а также органы и организации, обеспечивающие их реализацию и утверждение в жизни общества.



ЦЕЛЬ СОЦИАЛЬНЫХ ИНСТИТУТОВ



**удовлетворение социальных
потребностей**



конкретные
функции



ТИПЫ СОЦИАЛЬНЫХ ИНСТИТУТОВ

Экономические институты

деньги

собственность

хозяйственные отношения

банки

биржи

Политические институты

партии

Правоохранительные органы

Юстиция

Армия

Общественные движения

Социальные институты

семья

брак

опека

материнство

Институты в духовной сфере

религия

образование

СМИ

музеи

библиотеки

СОЦИАЛЬНЫЕ ИНСТИТУТЫ

ГЛАВНЫЕ

(удовлетворяют важнейшие потребности общества)

ЭКОНОМИЧЕСКИЕ –
ПРОИЗВОДСТВО, РЫНОК

ПОЛИТИЧЕСКИЕ –
ГОСУДАРСТВО

СОЦИАЛЬНЫЕ – СЕМЬЯ

ДУХОВНЫЕ - РЕЛИГИЯ

СОЦИАЛЬНО – КУЛЬТУРНЫЕ
– НАУКА, ОБРАЗОВАНИЕ,
КУЛЬТУРА

НЕГЛАВНЫЕ

(входят в главные, выполняют частные задачи)

Институт собственности

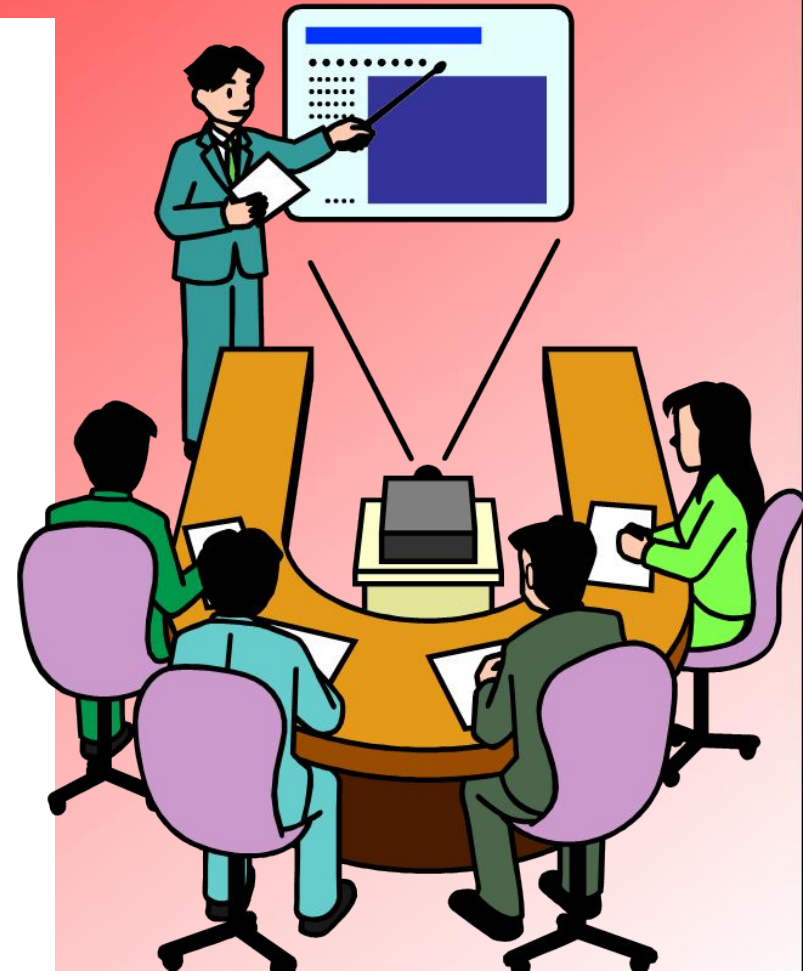
Институт президентства,
институт монархии

Институт брака



ИНСТИТУЦИОНАЛИЗАЦИЯ- процесс образования социального института.

- 1) формирование потребностей, оформление ценностей
- 2) Выработка социальных норм
- 3) Особое формирование знаков, символов
- 4) система статусов и ролей
- 5) Создание материальной базы
- 6) Включение в социальную систему взаимодействие с другими социальными институтами.

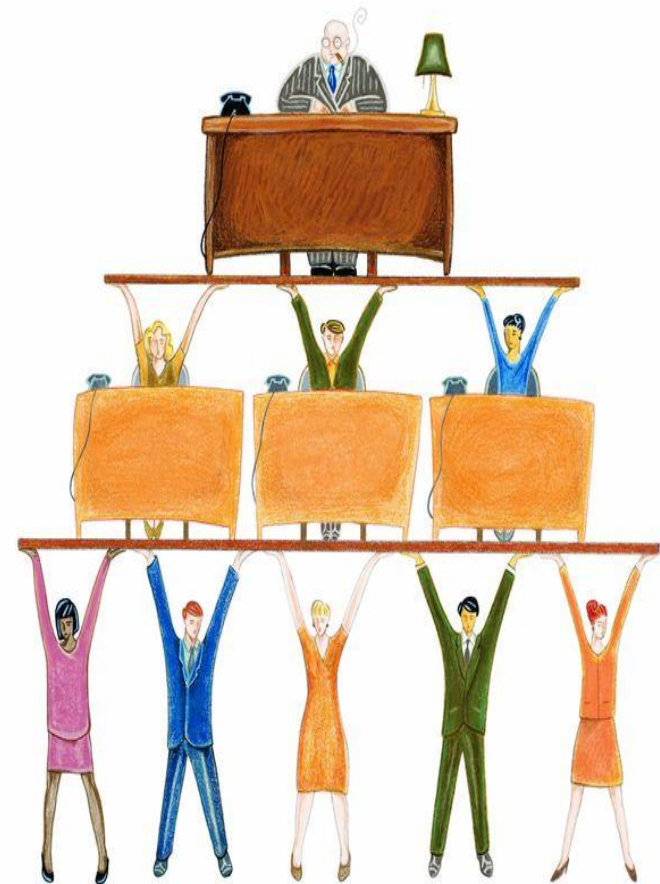


СОЗДАНИЕ ИНСТИТУТА НАУКИ



ПРИЗНАКИ СОЦИАЛЬНОГО ИНСТИТУТА

- Историчность
- Функция в обществе
- Система статусов и ролей (иерархия)
- Социальные нормы и правила поведения
- Знаки и символы
- Материальная база
- Санкции для обеспечения желаемого поведения



Признаки основных социальных институтов

ИНСТИТУТЫ	СИМВОЛЫ	ОСНОВНЫЕ РОЛИ	ФИЗИЧЕСКИЕ ЧЕРТЫ	КОДЕКСЫ ПОВЕДЕНИЯ
ИНСТИТУТ СЕМЬИ	кольца, обручение, контракт	отец, мать, ребенок	дом, квартира, мебель	семейные запреты и допущения
ИНСТИТУТ ПОЛИТИКИ	флаг, гимн, герб	законодатель, судья, избиратель	общественные здания	конституция, законы
ИНСТИТУТ ЭКОНОМИКИ	фабричная марка, деньги	работодатель, покупатель, продавец	фабрика, офис, магазин	контракты, лицензии
ИНСТИТУТ ОБРАЗОВАНИЯ	диплом, степень	учитель, ученик	школа, библиотека, стадион	правила учащихся
ИНСТИТУТ РЕЛИГИИ	крест, алтарь, библия	пастор, прихожанин	собор, церковь	вера, заповеди, посты

Функции социальных институтов

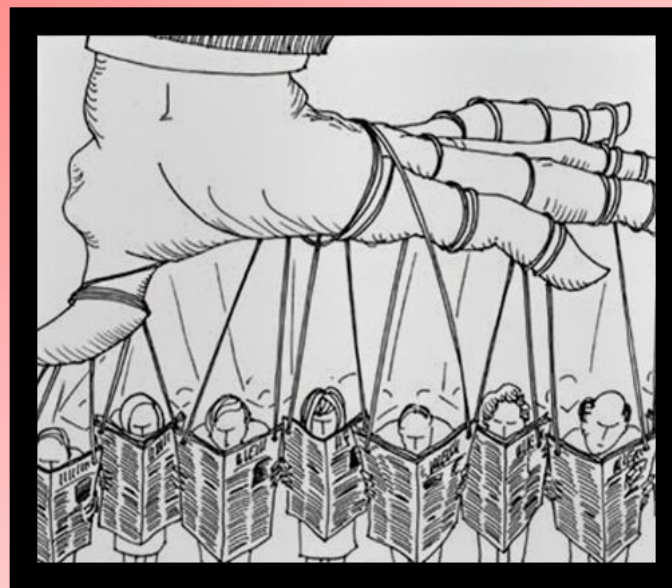
Явные

заявлены официально,
признаны и
контролируются
обществом



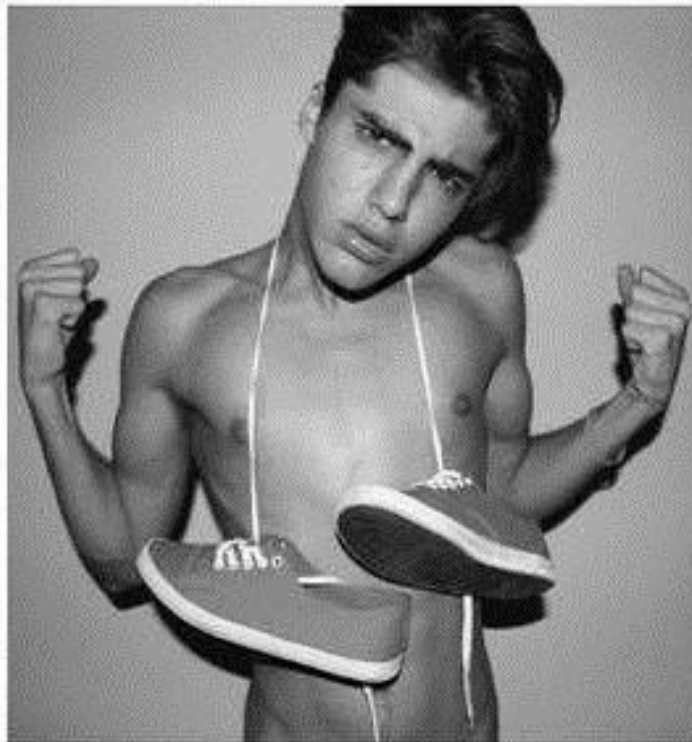
Скрытые

выполняются скрыто или
непреднамеренно



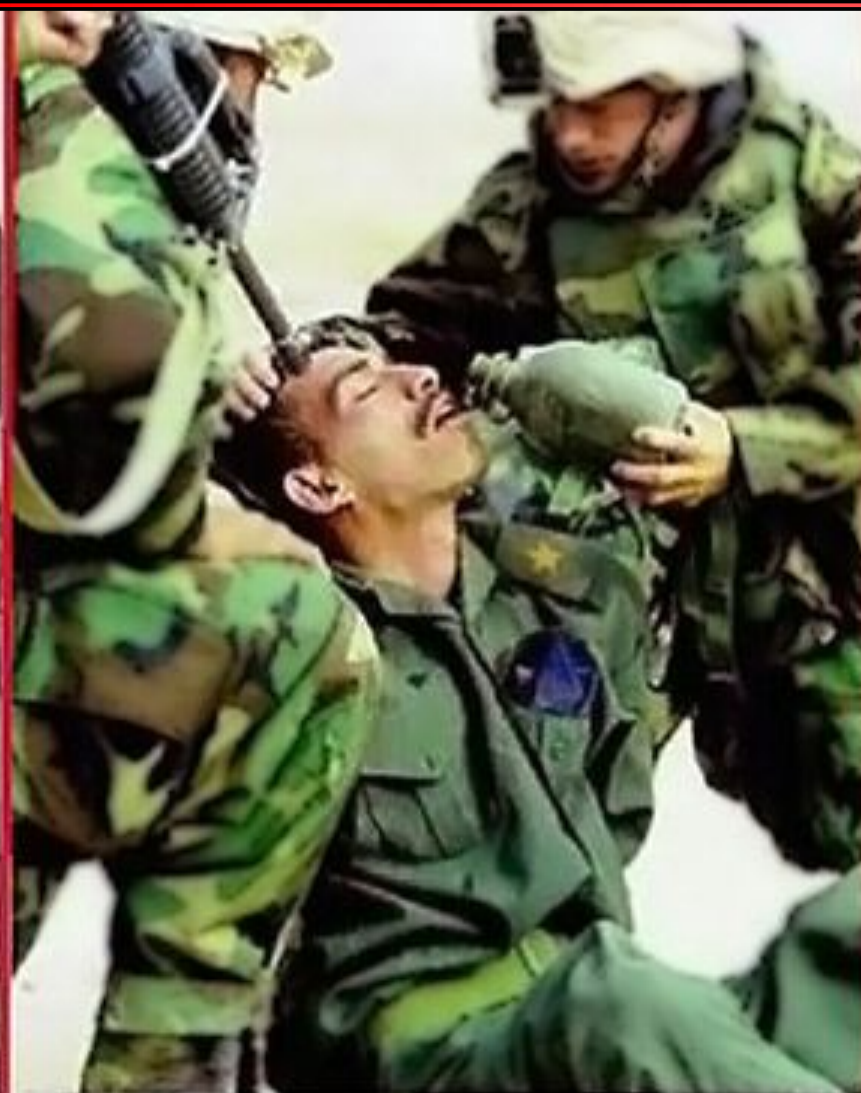
8. Побуждать граждан восторгаться посредственностью

Внедрять в население мысль о том, что модно быть тупым, пошлым и невоспитанным...





Так показали
тебе



А было так...



Так показали им

Дисфункция социального института –

- 1) падение его престижа и авторитета в обществе в результате неэффективного его функционирования, плохого удовлетворения социальных потребностей.
- 2) Скрытые функции носят негативный характер, а главные функции – не реализуются

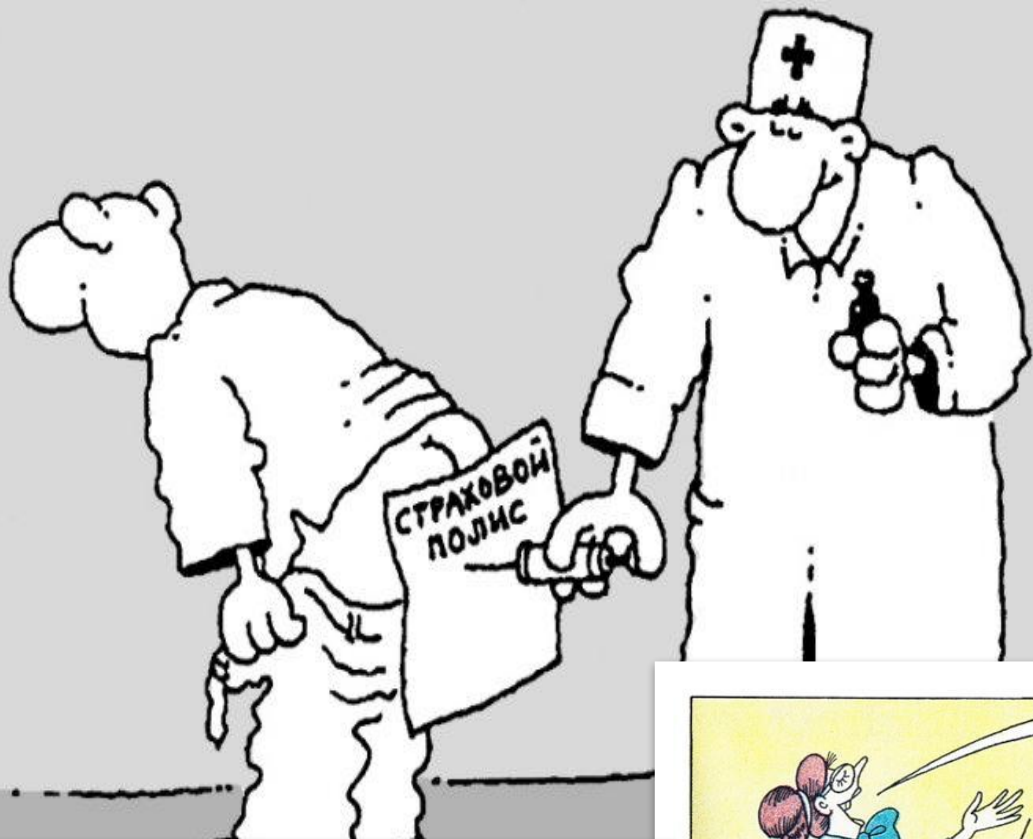


Дисфункция института брака в России

- сокращение числа браков
- 40% браков распадается
- 20% семей являются неполными (чаще без отца)
- Россия на 50-м месте в мире по средней продолжительности жизни (63 года - мужчины, 74 года - женщины)
- высокая детская смертность (1.8% младенцев умирают)



РАЗНЫЕ СПОСОБЫ СТАТЬ ЗОМБИ:



ИНФЕКЦИЯ



РАДИАЦИЯ



ВИРУС



ПОСТУПИТЬ
В ИНСТИТУТ

pixabay.com



Рисунок В. ШКАРБАНА.

Социальная инфраструктура –

составные части общего устройства, носящие вспомогательный характер и обеспечивающие нормальную деятельность системы (объекты материально – вещественной среды)



Социальная инфраструктура

**Экономическая –
хозяйственные
объекты и
хозяйственные
отрасли (транспорт,
связь, склады)**

**Социальная -
учреждения
культуры,
образования и
здравоохранения.**



Развитие социальной инфраструктуры –
важнейший показатель уровня развития
страны, региона.



Социальная инфраструктура организации

Обобществленный жилищный фонд и
объекты коммунального хозяйства

Медицинские и лечебно-
профилактические учреждения

Объекты образования и культуры

Объекты торговли и общественного
питания

Объекты бытового обслуживания

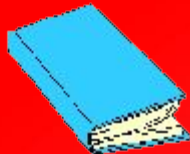
Спортивные сооружения и базы
массового отдыха

Коллективные дачные хозяйства и
садово-огородные товарищества

Значимость и особенность социальной инфраструктуры:

- Охватывает только материальные условия созданные людьми.
- Объекты не взаимозаменяемы.
- Зависит от уровня экономики.
- Социальная инфраструктура влияет все сферы в жизни.





Д/з § 2, все задания и текст после §.

Кто не выполнит – получит оценки

Чтобы сдать ЕГЭ на «отлично», ВЫ ВСЕ ДОЛЖНЫ себе сказать



.. и буду
ЭТО
делать!

Спасибо за внимание!

