

# Центральная прогулочная аллея

- ? Батмэнд Ичинхорлоо
- ? Кузнецов Александр

## Что такое аллея?

**Алле́я** (фр. *allée*, *aller* — идти) — дорога, пешеходная или проезжая обсаженная по обеим сторонам деревьями, иногда в сочетании кустарниками.



**Типы аллей** — прямые в регулярных и криволинейные в пейзажных парках и садах — определяются архитектурным замыслом, диктующим их построение: двурядные и многорядные, одноярусные и многоярусные, с разделительной полосой, арочные (так называемые перголы), с живой изгородью и другие.

Деревья и кустарники могут быть свободно растущими или формованными. Для аллей применяют деревья с компактной кроной, долговечные и устойчивые против неблагоприятных условий произрастания; из хвойных — лиственницу, ель, пихту, кипарисы и другие, из лиственных — липу, дуб, вяз, берёзу, бук, граб, платан, гледичию, клёны и другие.

Среднее расстояние между деревьями в ряду 5 м, между рядами — 10 м; в зависимости от размеров и формы кроны оно может быть увеличено или уменьшено.

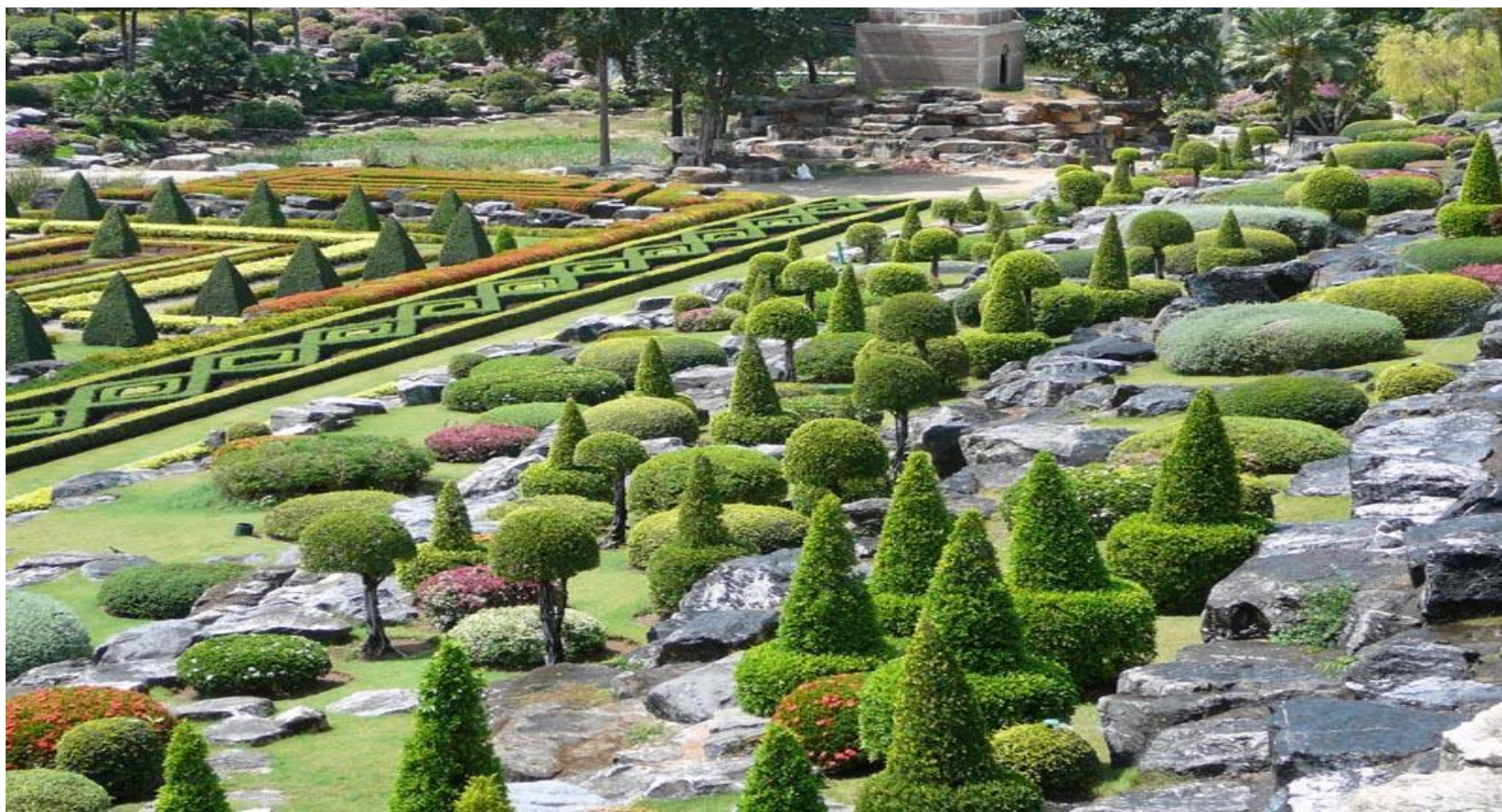


При посадке саженцев расстояние между растениями в рядах должно быть не менее 5 м, а между рядами - 8, 10, 12 м и более в зависимости от возможностей озеленяемой площади. Лучше всего использовать крупномерный посадочный материал. **Аллеи в ландшафтном дизайне** бывают открытыми (без подсадки кустарников) и закрытыми (с созданием живой изгороди из кустарников). Для закрытых аллей наиболее рационально **использование** туи западной, спирей, шиповников, кизильников, барбарисов, акации желтой.





Если вы хотите создать светлую аллею, то насаждения необходимо рассаживать через расстояние в 5, 10 или 12 метров (в зависимости от выбранного растения). Тогда кроны разросшихся растений не будут сплетаться и будут хорошо пропускать солнечные лучи, а между растениями будет просматриваться окружающая аллею природа. Для создания закрытой или затенённой аллеи необходимо сажать растения с интервалом между ними в 3–5 метров.



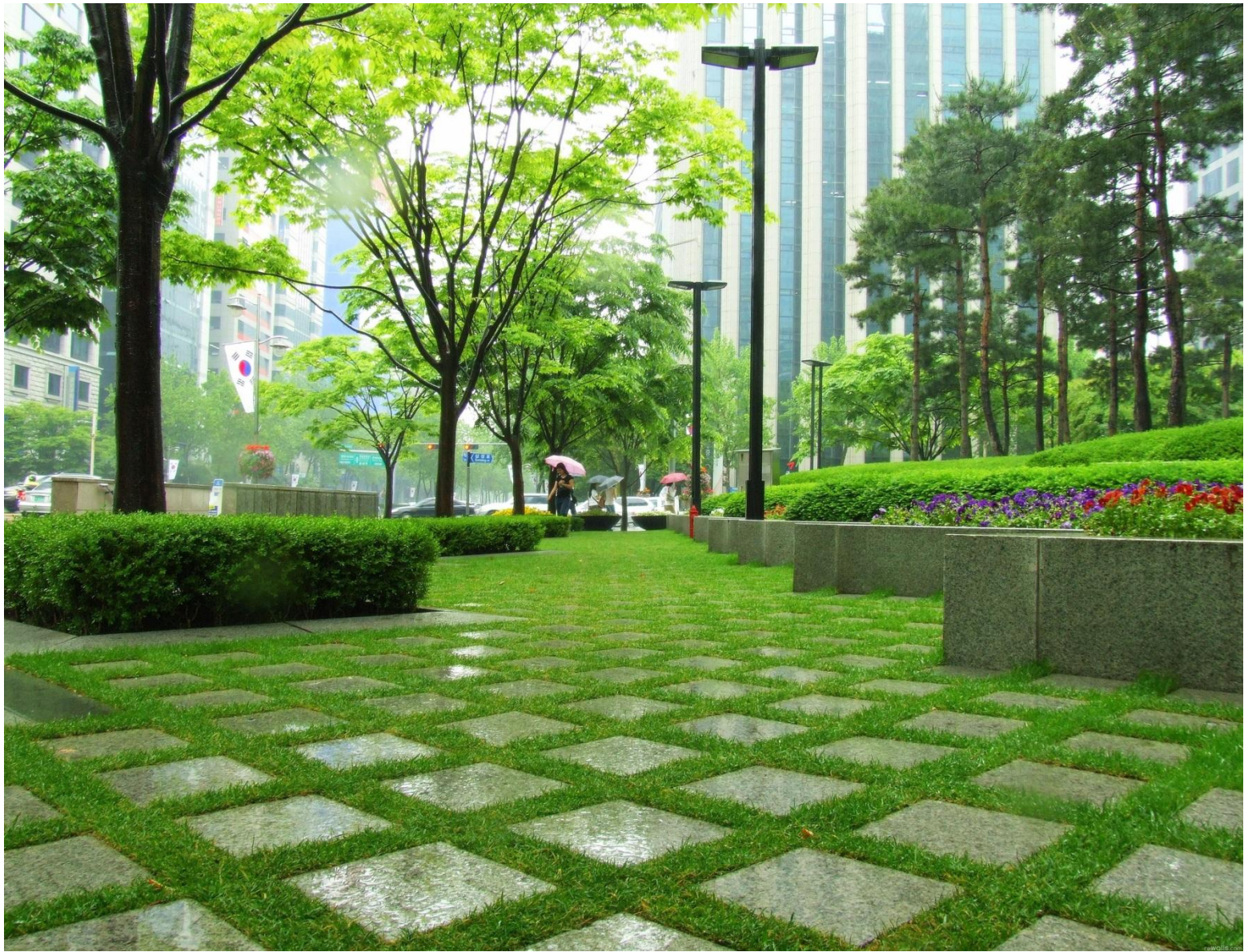




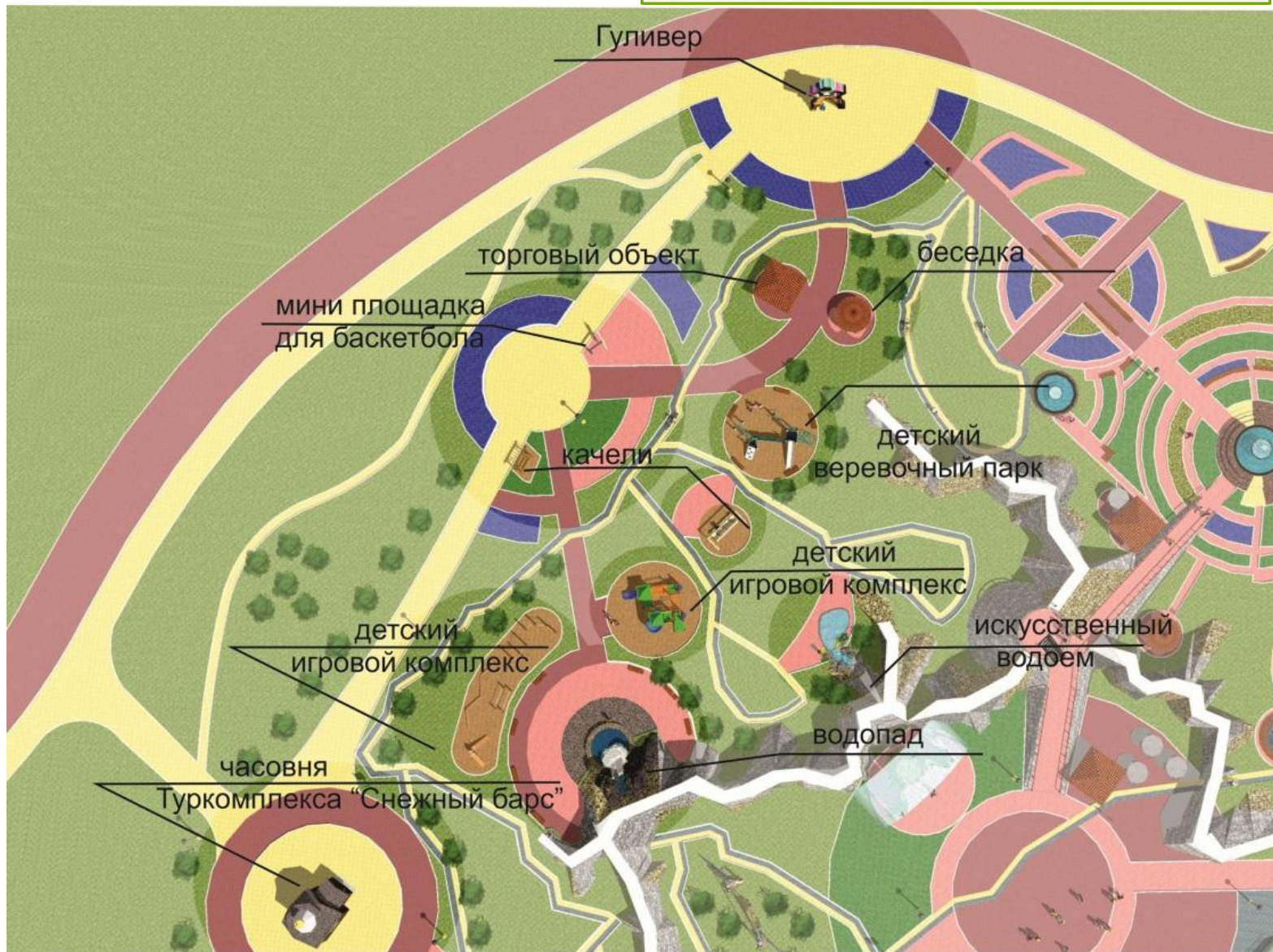






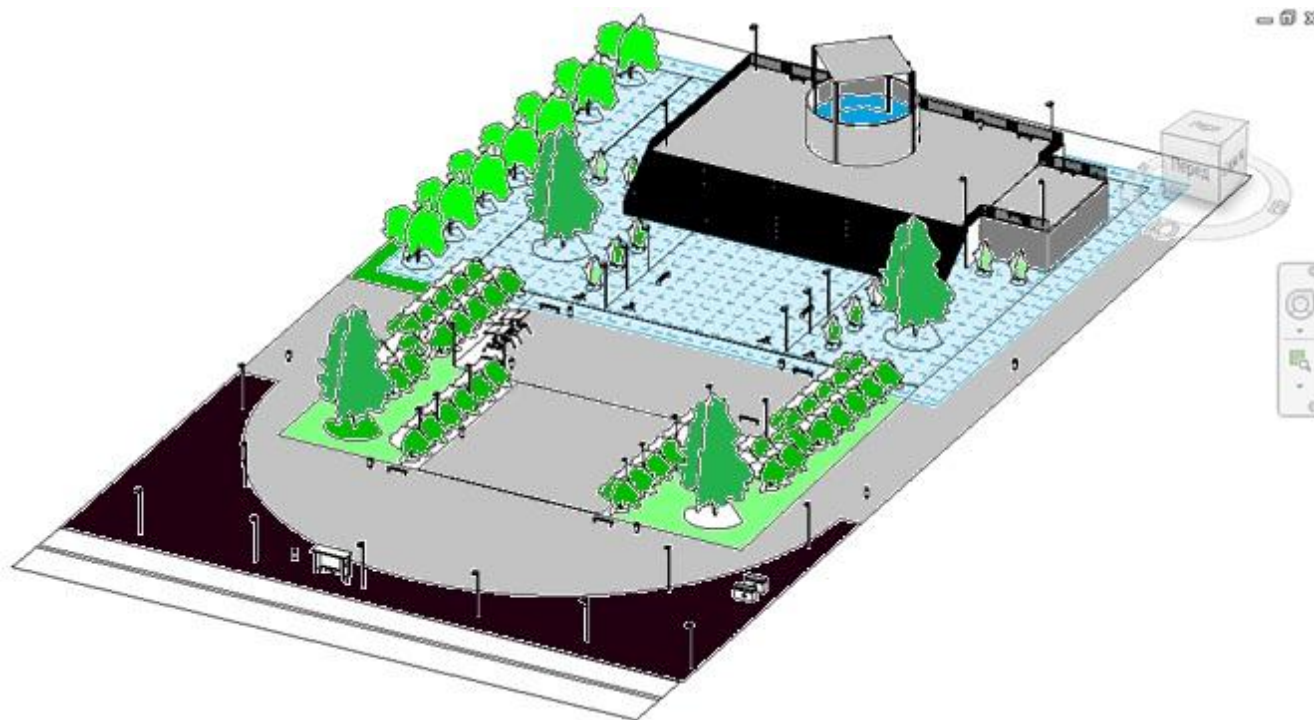




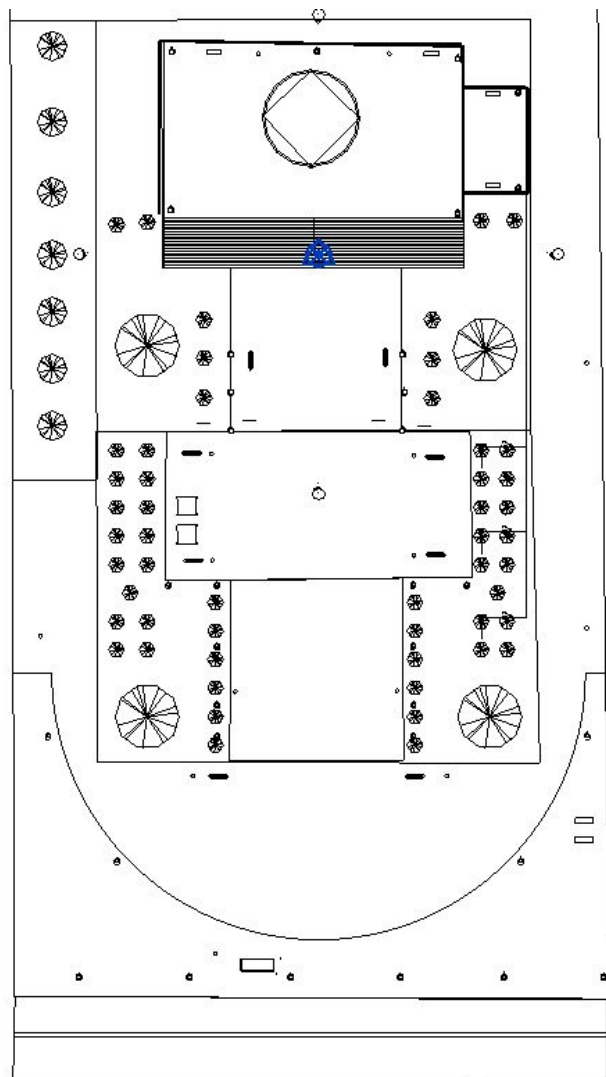




# Центральная прогулочная аллея. Проект







## План аллеи

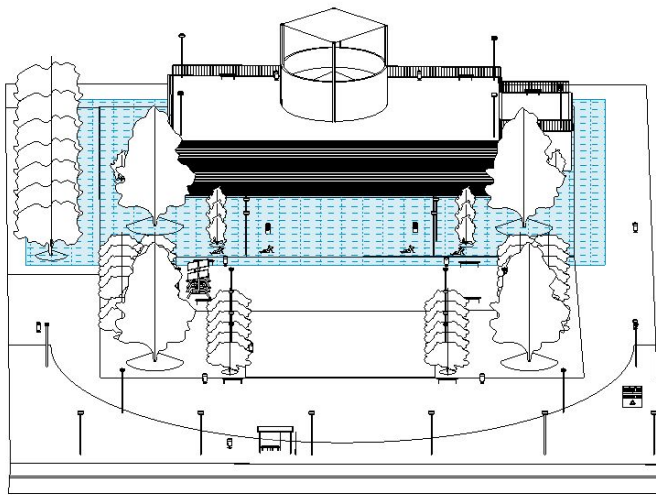
На нем расположены: 12 скамеек и лавочек для отдыха, качели для детей в количестве 2 штук, мусорные баки – 14 штук, уличные фонари двух видов – 34 штуки, автобусная остановка, деревья (тополь пирамидальный – 4 штуки, клен дланевидный – 52 штуки, ясень манчжурский – 7 штук) и т.д.



В нашем проекте мы не хватаем звезд с неба, не используем какой-либо футуристичный стиль, потому в роли тротуарного покрытия в нашем проекте будем выступать тротуарная плитка с данной фотографии.

Такая плитка получила название бикини, благодаря своеобразной форме

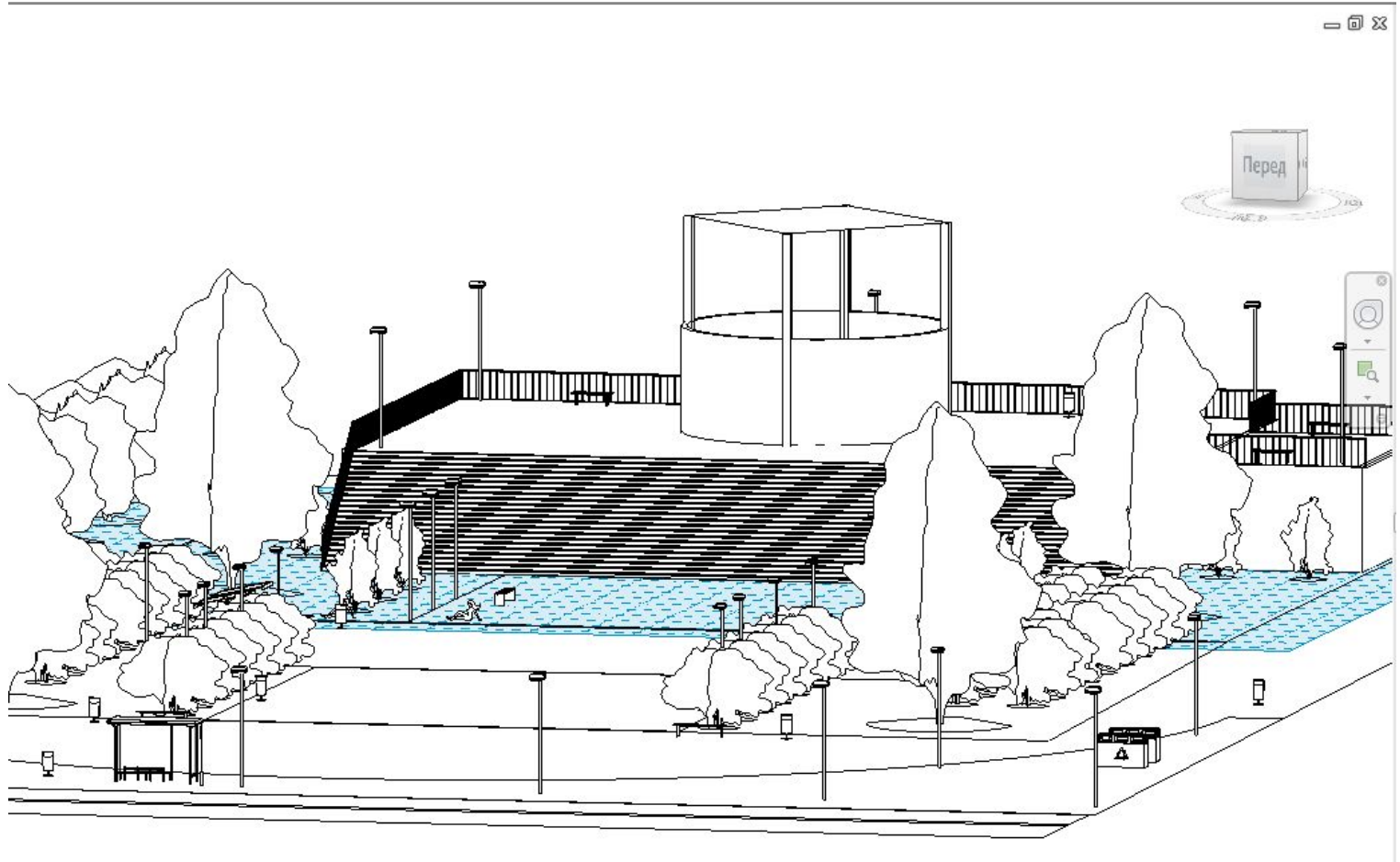


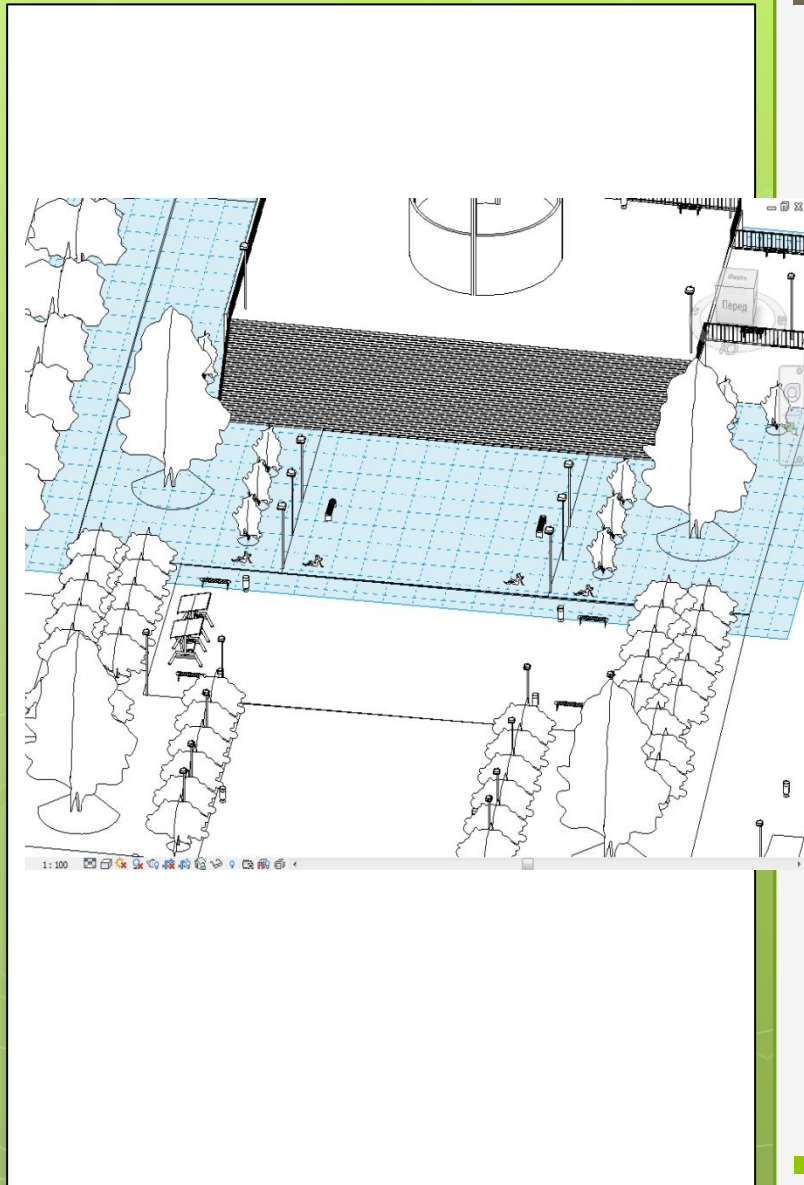


## Вид спереди

В центре аллеи расположен очень своеобразный (в силу некоторых факторов, например, недостаточных знаний в программе Revit) фонтан.



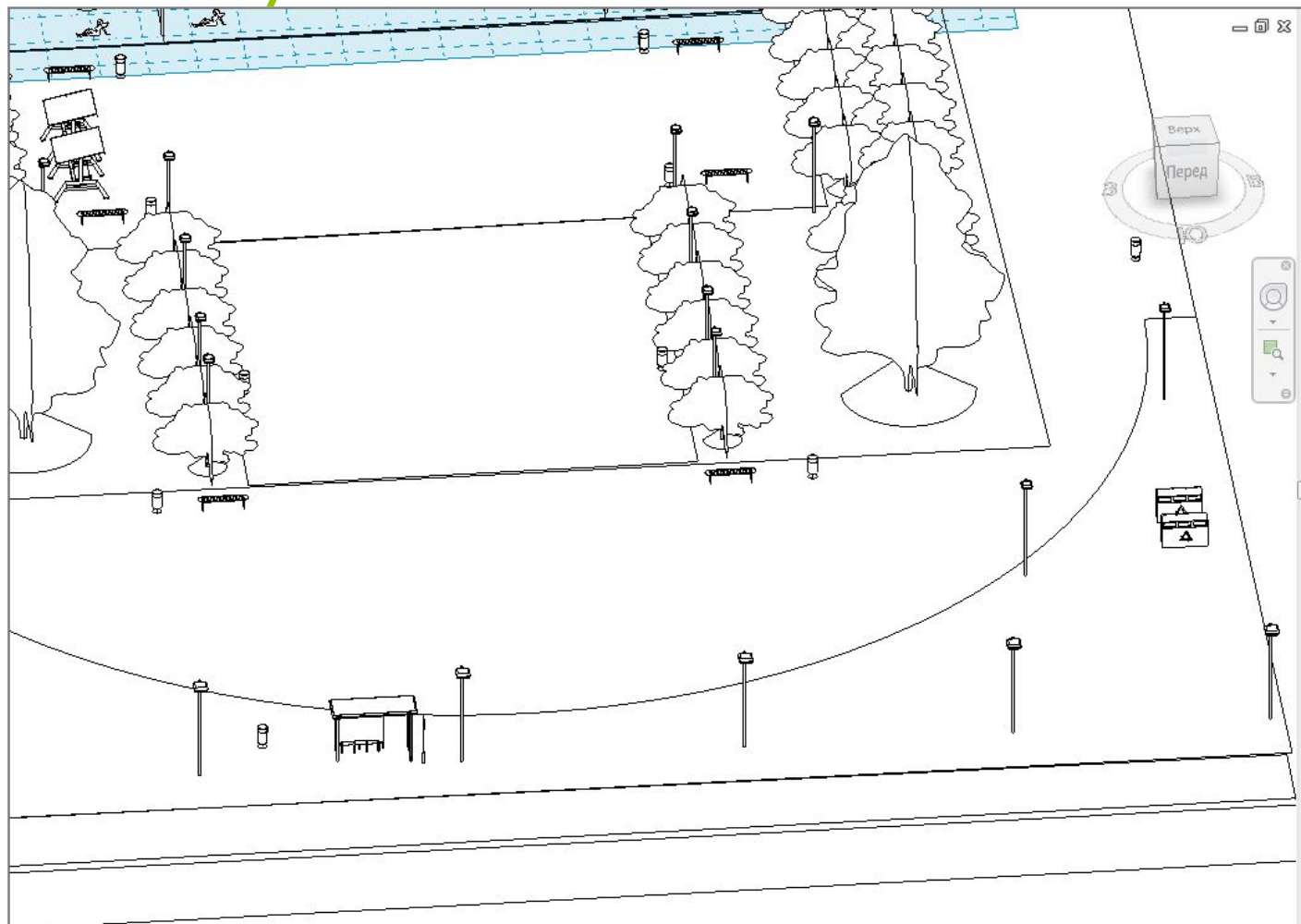




Крупным планом можно увидеть пару качелей, а также несколько специализированных фигур для украшения аллеи.



# Автобусная остановка



Спасибо всем за внимание!